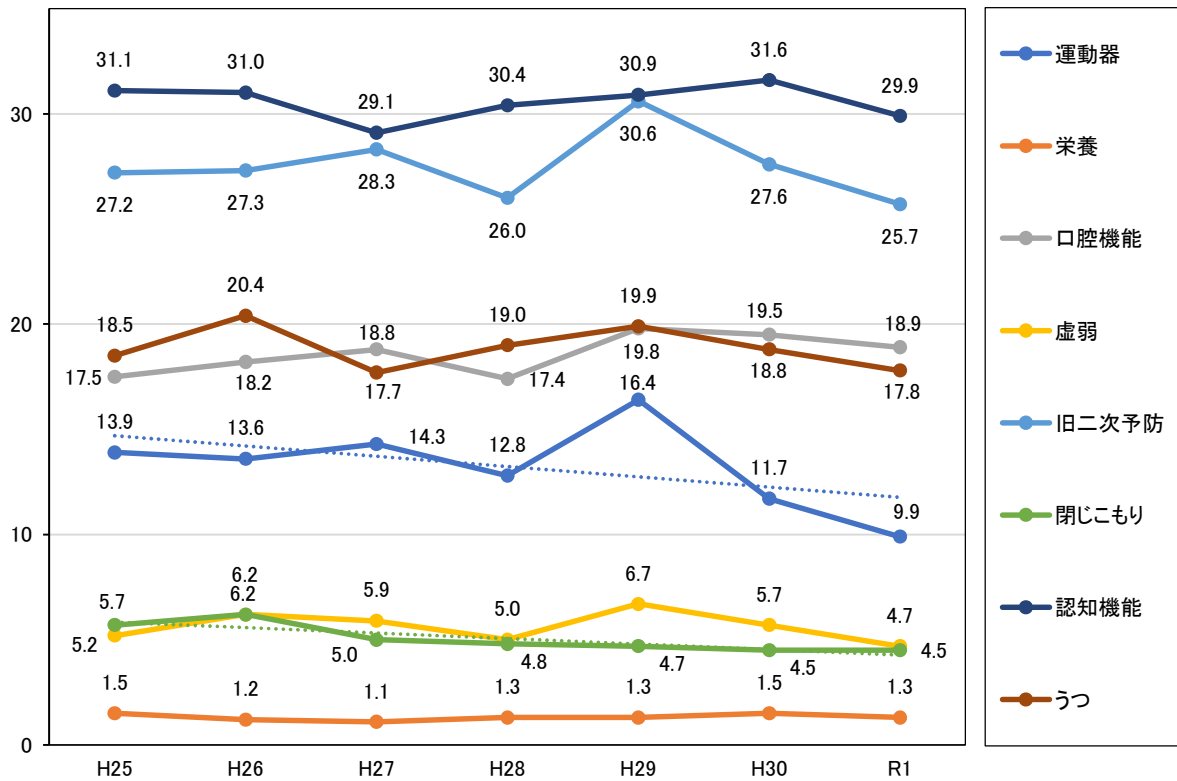


和光市ニーズ調査における健康関連指標の推移

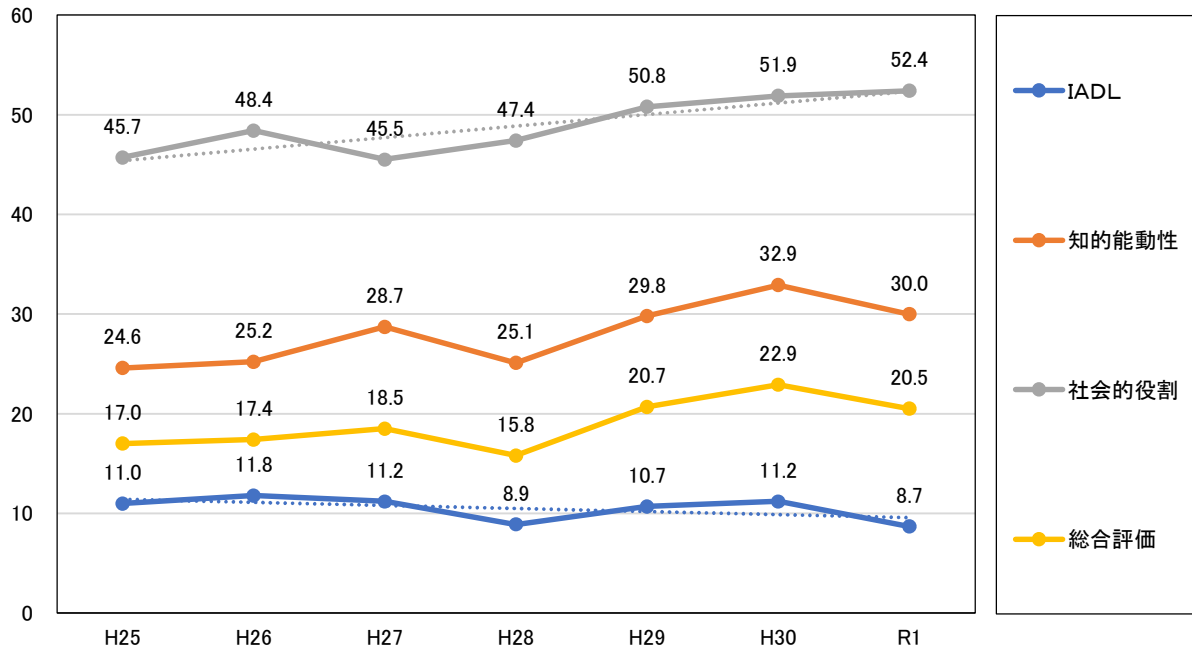
1 基本チェックリスト（該当者割合）

(%)



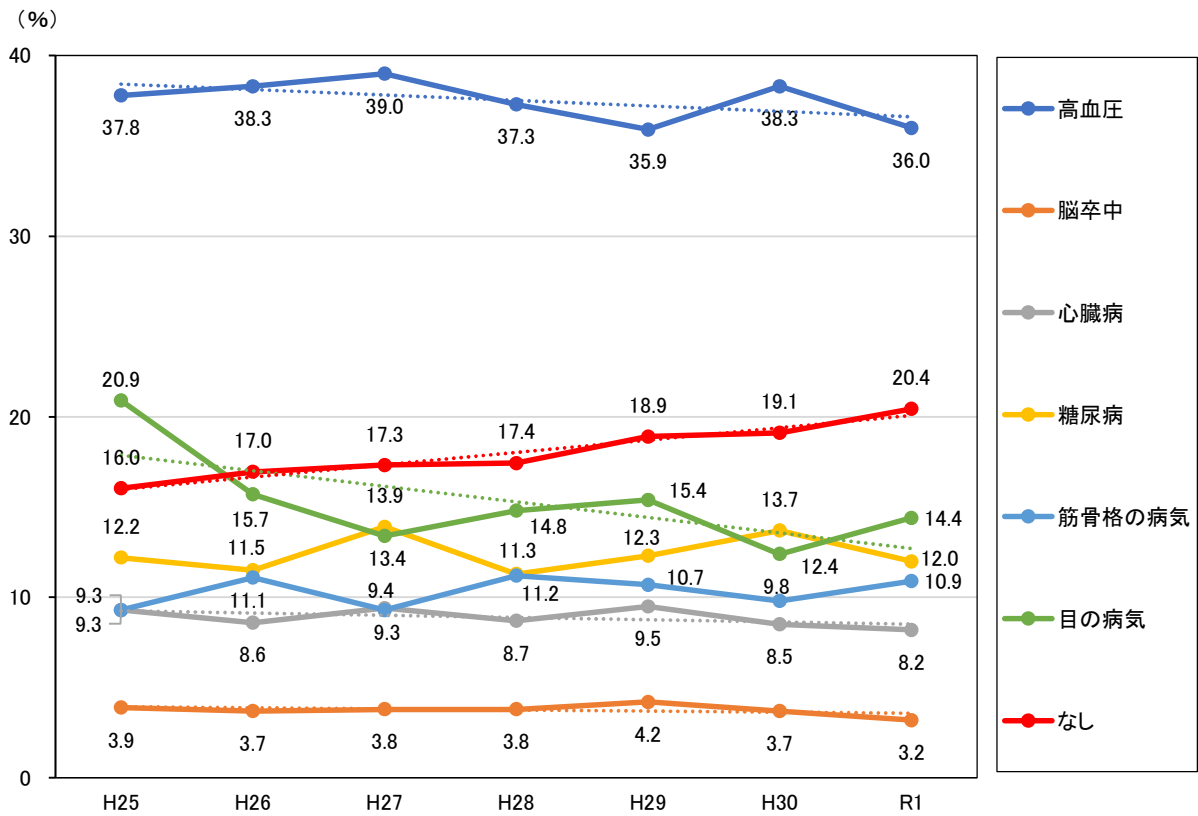
2 老健指標（低下者割合※）

(%)



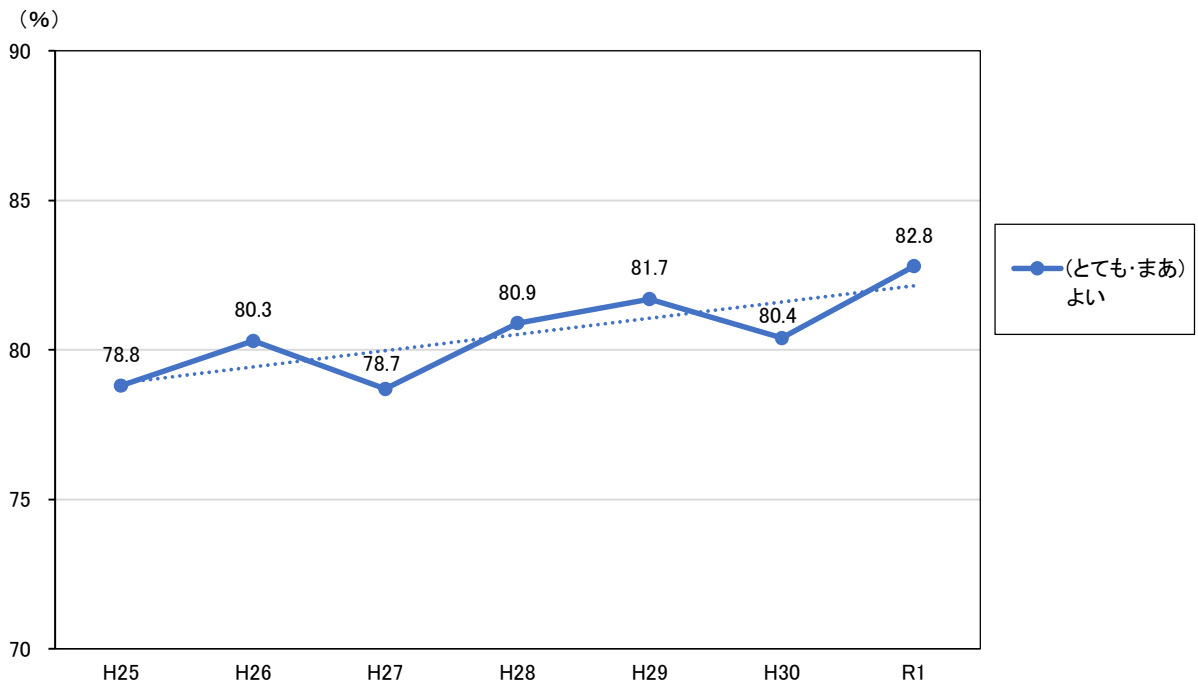
※ 「低い」「やや低い」と評価された者の割合

3 有病率



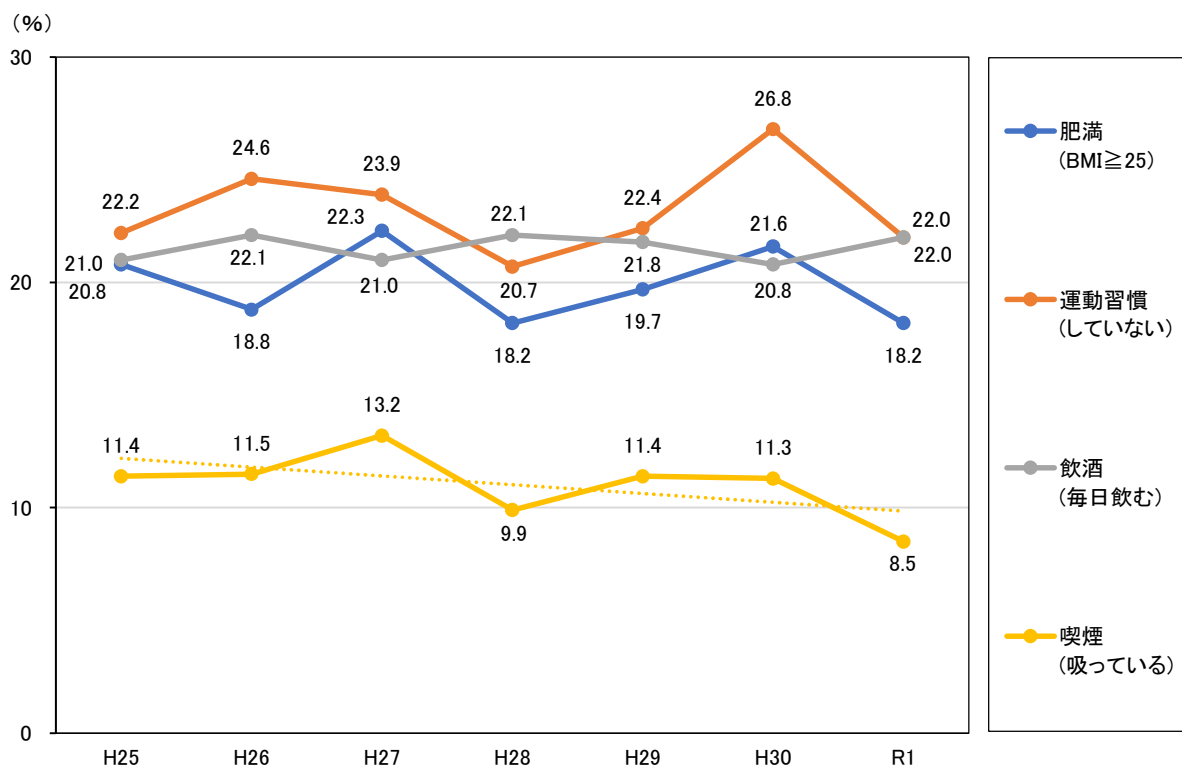
※「現在治療中または後遺症のある病気」として回答のあった病気について集計

4 主観的健康感

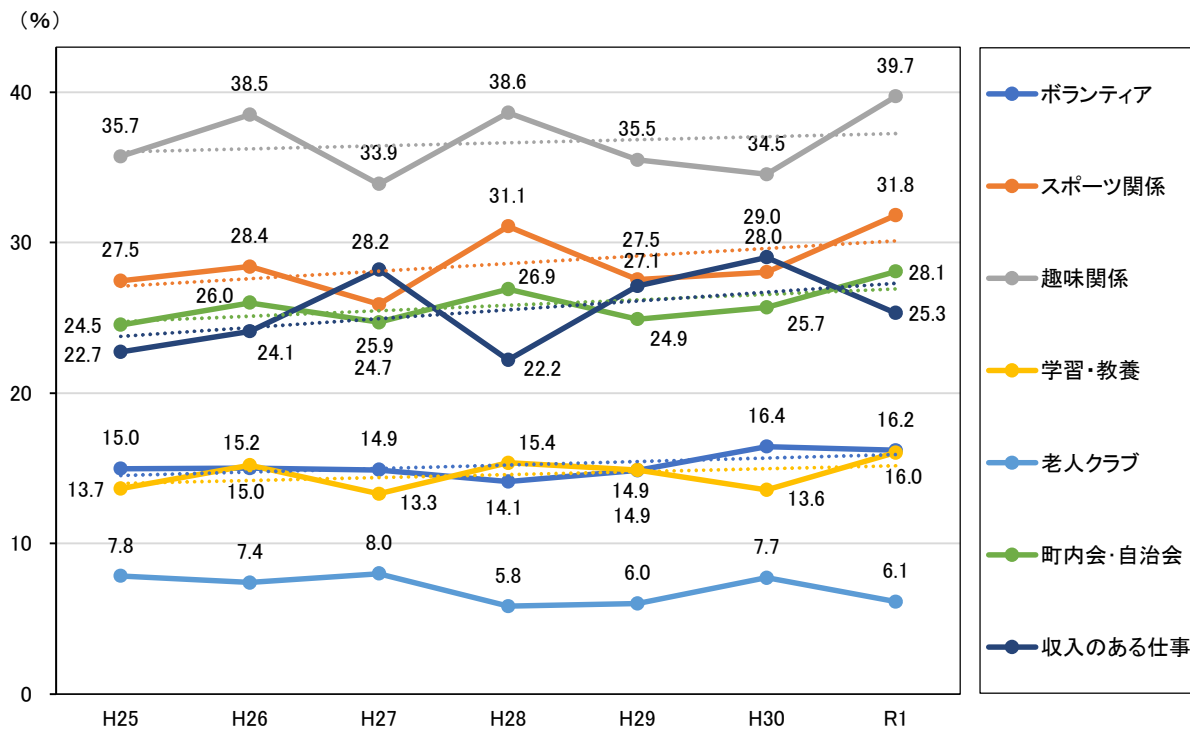


※「とてもよい」または「まあよい」と回答のあった者（健康群）の割合

5 生活習慣



6 会・グループ活動への参加



※それぞれの会・グループに「週4回以上」～「年に数回」参加していると回答のあった者の割合