

**市庁舎における窓口対応に関する調査****■調査の目的**

本調査は、市役所駐車場使用料の無料とする時間設定を定めるための基礎資料とすることを目的に、各課所の市庁舎における窓口対応に関する調査を実施した。

**■調査対象**

市庁舎の課所 39 カ所

**■調査方法**

共通データへの入力

**■調査期間**

令和 7 年 11 月 28 日通知、12 月 22 日を返信期限として回収

**■回収状況**

市庁舎の課所 39 カ所

**■調査項目**

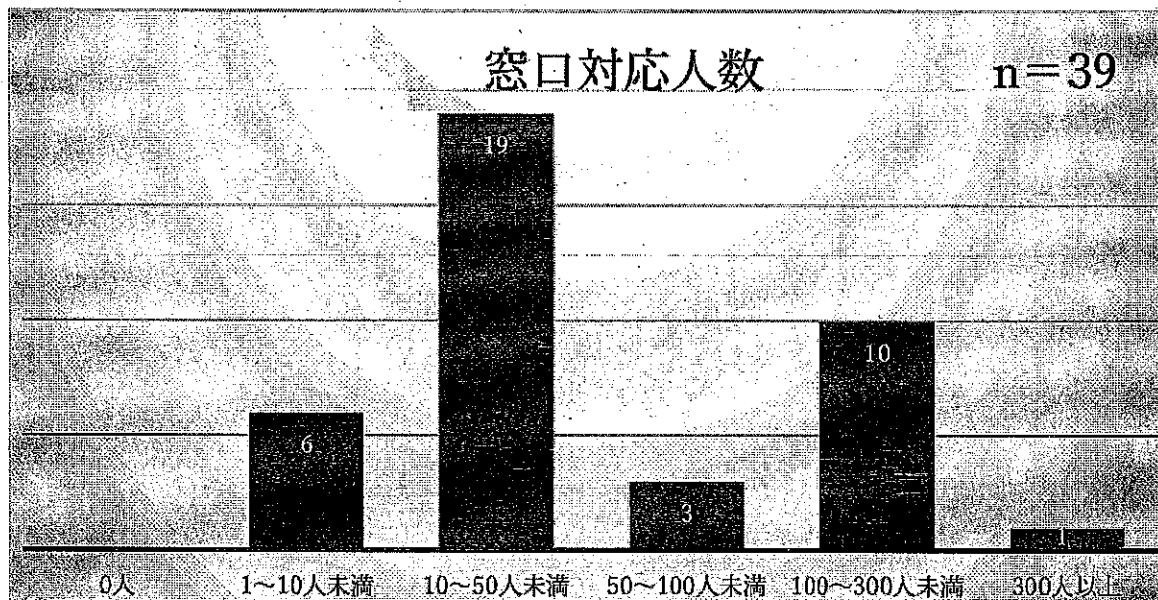
- ①一週間の窓口対応人数は、平均何人くらいですか。
- ②受付から終了までの 1 人当たりの対応（滞在）時間は、平均どのくらいですか。

## 市庁舎における窓口対応に関する調査

### ■調査結果（小数点以下第2位を四捨五入）

【問1】1週間の窓口対応人数は、平均何人くらいですか。

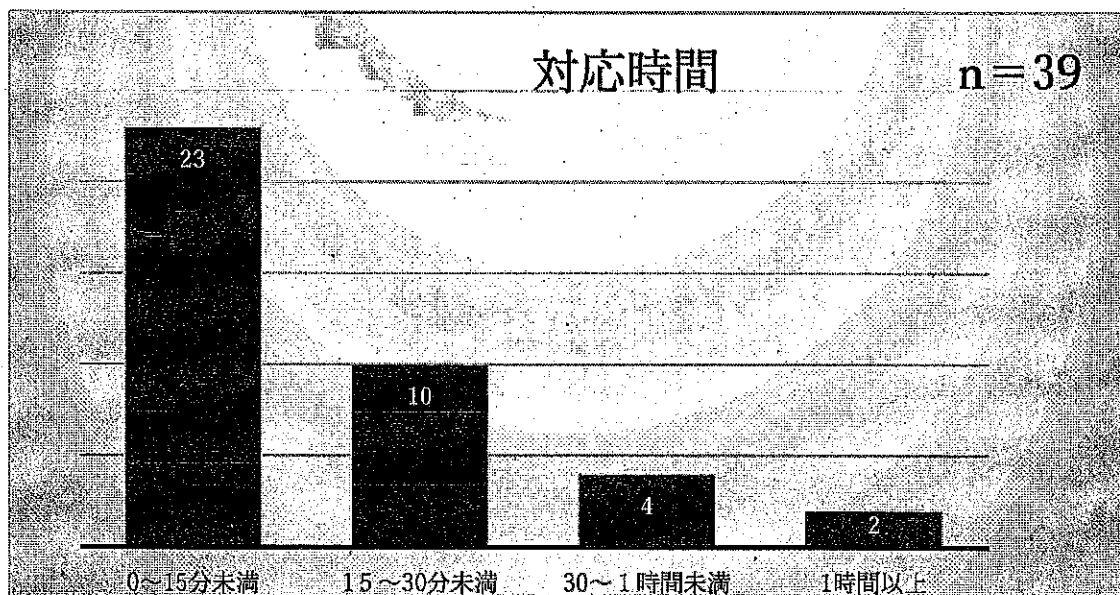
①「0人」0%、②「1~10人未満」15%、③「10~50人未満」49%、④「50~100人未満」8%、⑤「100~300人未満」26%、⑥「300人以上」3%と回答しています。



### 【問2】

受付から終了までの1人当たりの対応（滞在）時間は、平均どのくらいですか。

①「0~15分未満」59%、②「15~30分未満」26%、③「30~1時間未満」10%、④「1時間以上」5%と回答しています。



◎各課回答

階数	部署名	【問1】 1週間の窓口対応人数は、平均何人くらいですか。	【問2】 受付から終了までの1人当たりの対応(滞在)時間は、平均どのくらいですか。
【1階】	生活支援課	⑤100人～300人未満	④1時間以上
	障害福祉課	④50人～100人未満	②15分～30分以内
	地域共生推進課	③10人～50人未満	②15分～30分以内
	保険年金課	⑤100人～300人未満	②15分～30分以内
	健康支援課	④50人～100人未満	①0～15分未満
	長寿あんしん課	⑤100人～300人未満	①0～15分未満
	戸籍住民課	⑥300人以上	③30分～1時間以内
	会計課	③10人～50人未満	①0～15分未満
【2階】	水道施設課	⑤100人～300人未満	①0～15分未満
	企業経営課	④50人～100人未満	①0～15分未満
	下水道課	⑤100人～300人未満	①0～15分未満
	建築課	③10人～50人未満	②15分～30分以内
	公園みどり課	③10人～50人未満	①0～15分未満
	都市整備課	③10人～50人未満	①0～15分未満
	公共交通政策室	③10人～50人未満	①0～15分未満
	道路安全課	⑤100人～300人未満	①0～15分未満
	課税課	⑤100人～300人未満	②15分～30分以内
	収納課	⑤100人～300人未満	②15分～30分以内
【3階】	危機管理室	③10人～50人未満	①0～15分未満
	総務課	③10人～50人未満	①0～15分未満
	財政課	③10人～50人未満	①0～15分未満
	デジタル推進課	②1～10人未満	①0～15分未満
	職員課	②1～10人未満	①0～15分未満
	企画人権課	②1～10人未満	②15分～30分以内
	資産戦略課	②1～10人未満	①0～15分未満
	秘書広報課	③10人～50人未満	①0～15分未満
【4階】	教育総務課	③10人～50人未満	①0～15分未満
	学校教育課	③10人～50人未満	①0～15分未満
	スポーツ青少年課	③10人～50人未満	②15分～30分以内
	生涯学習課	③10人～50人未満	①0～15分未満
	保育施設課	③10人～50人未満	①0～15分未満
	子ども家庭支援課	③10人～50人未満	③30分～1時間以内
	保育サポート課	⑤100人～300人未満	③30分～1時間以内
	ネウボラ課	⑤100人～300人未満	①0～15分未満
【6階】	環境課	③10人～50人未満	①0～15分未満
	市民活動推進課	③10人～50人未満	③30分～1時間以内
	産業支援課・農業委員会	③10人～50人未満	②15分～30分以内
	選挙・監査・公平委員会	②1～10人未満	②15分～30分以内
【議会棟】	議会事務局	②1～10人未満	④1時間以上

