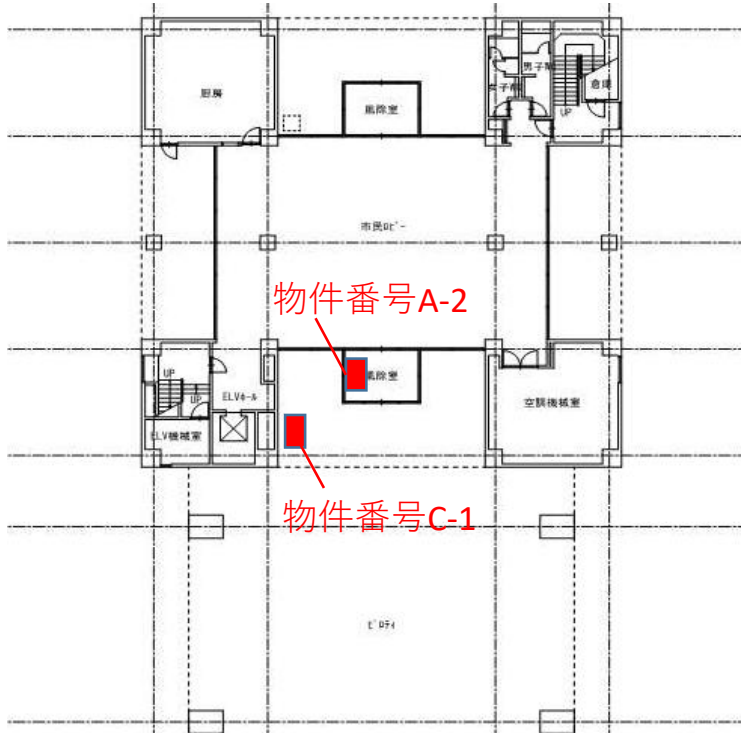


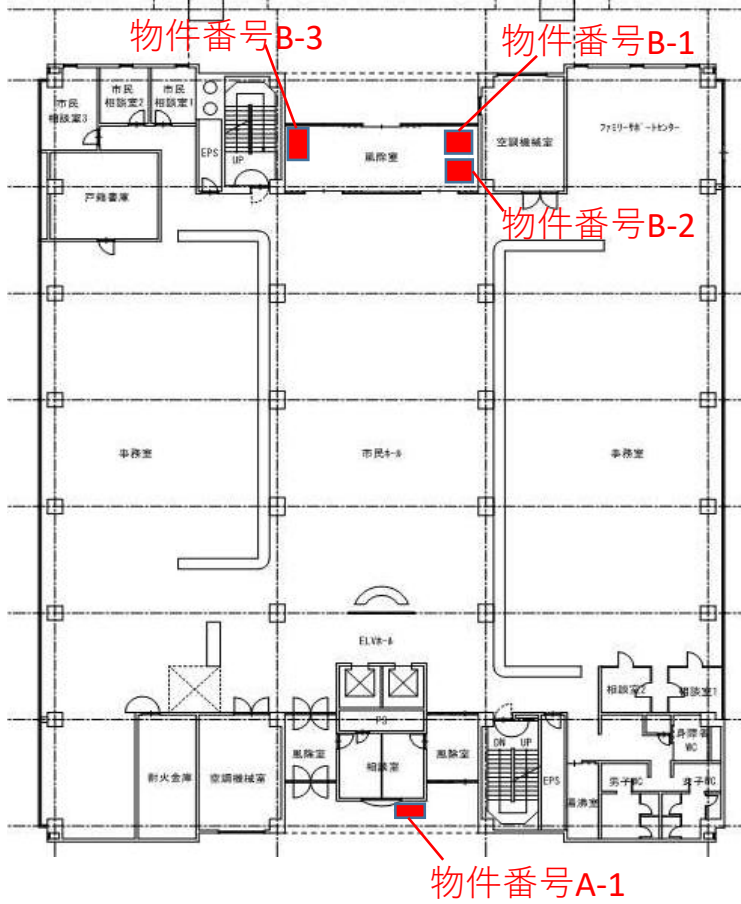
設置場所配置図

財産名称	市庁舎 行政棟及び議会棟（1階 配置図）					
物件番号	A-1	A-2	B-1	B-2	B-3	C-1

議会棟

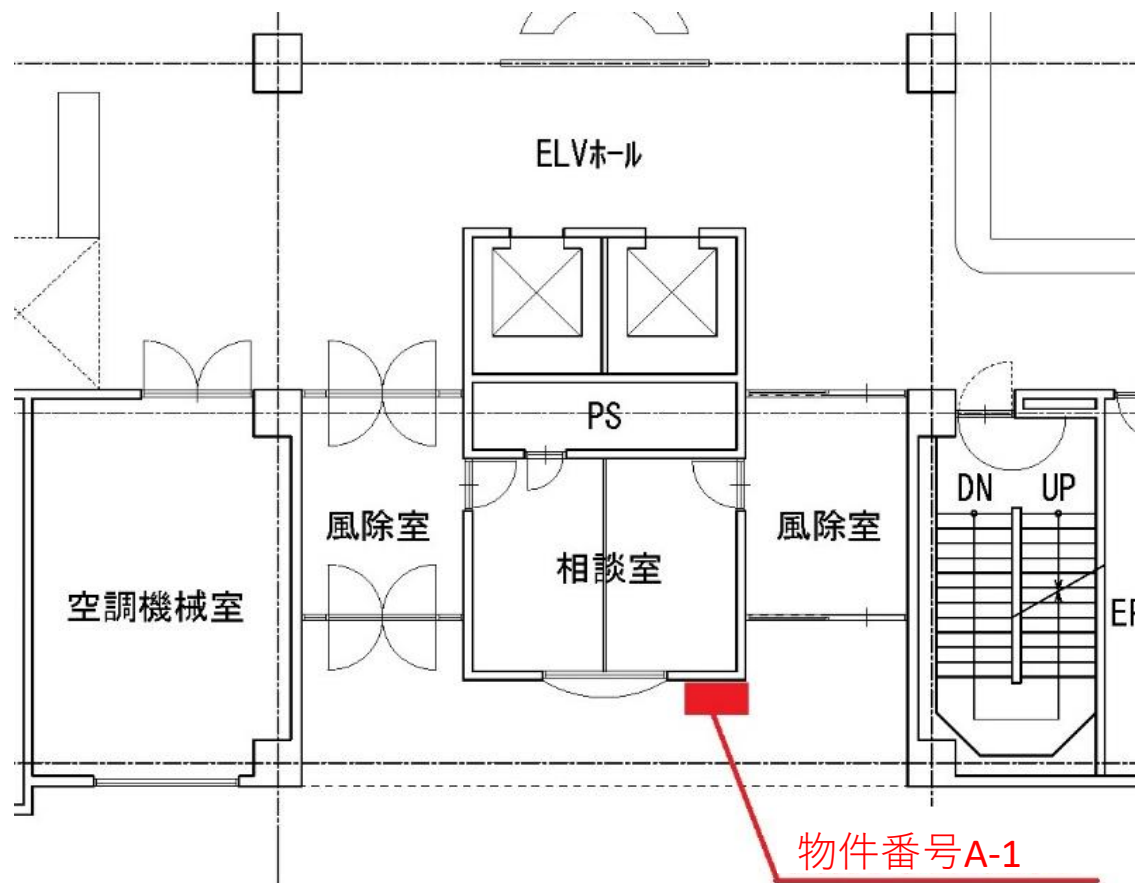
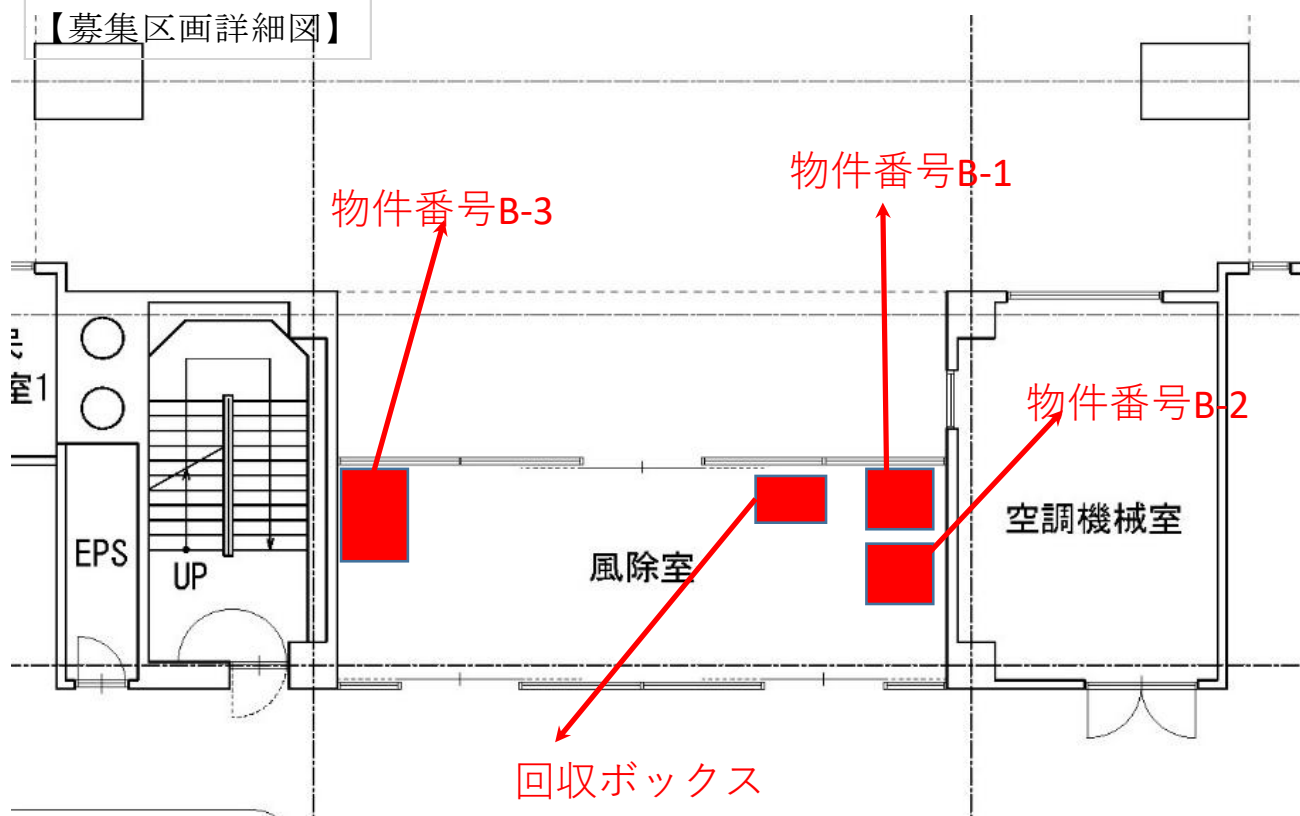


行政棟



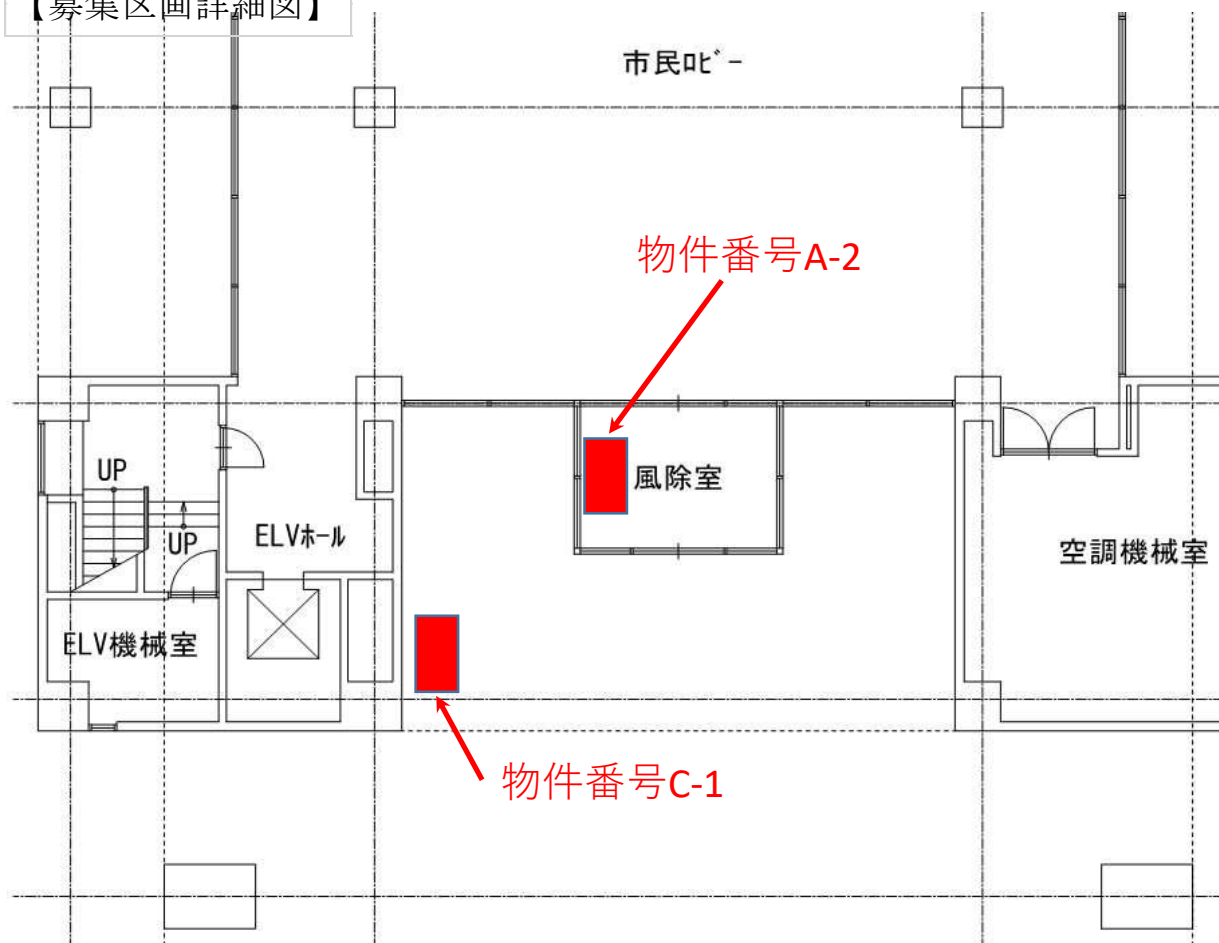
財産名称	市庁舎 行政棟			
物件番号	A-1	B-1	B-2	B-3

【募集区画詳細図】



財産名称	市庁舎 議会棟	
物件番号	A-2	C-1

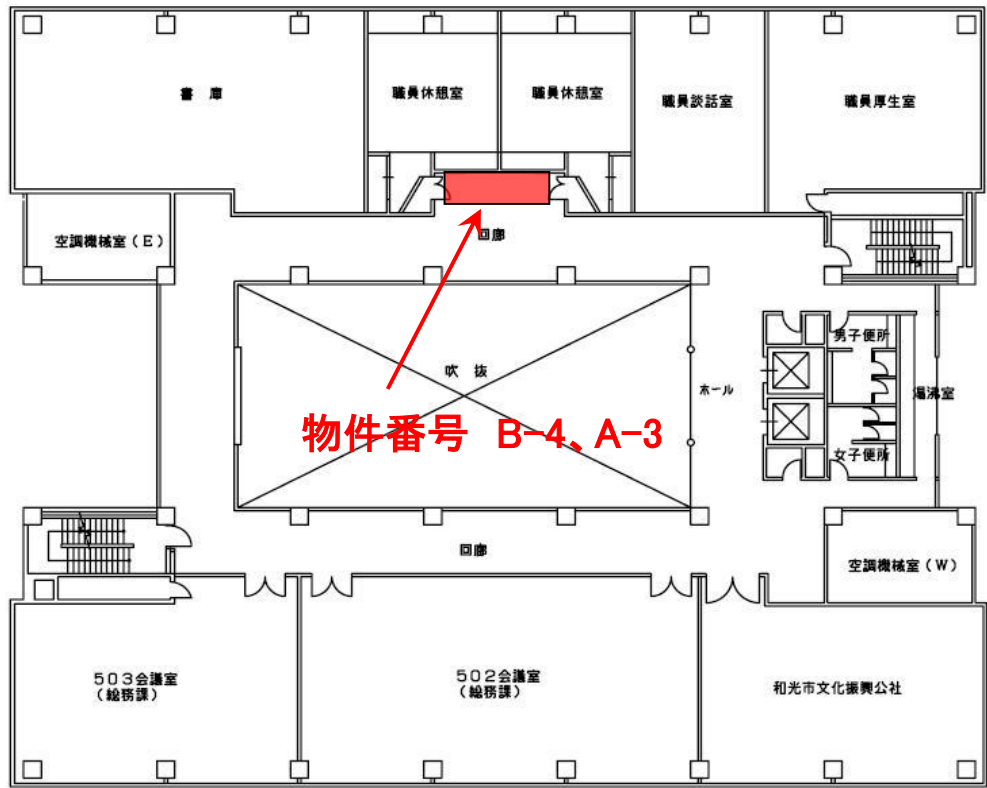
【募集区画詳細図】



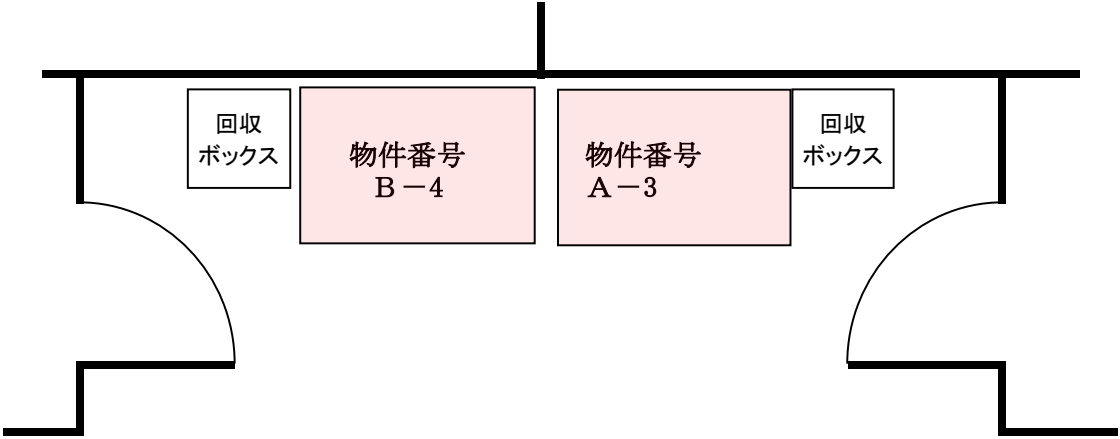
※物件番号A-2、及び物件番号C-1の
契約期間は、令和8年4月1日～令和9年3月31日

財産名称	市庁舎 行政棟（５階）	
物件番号	A-3	B-4

【５階平面図】



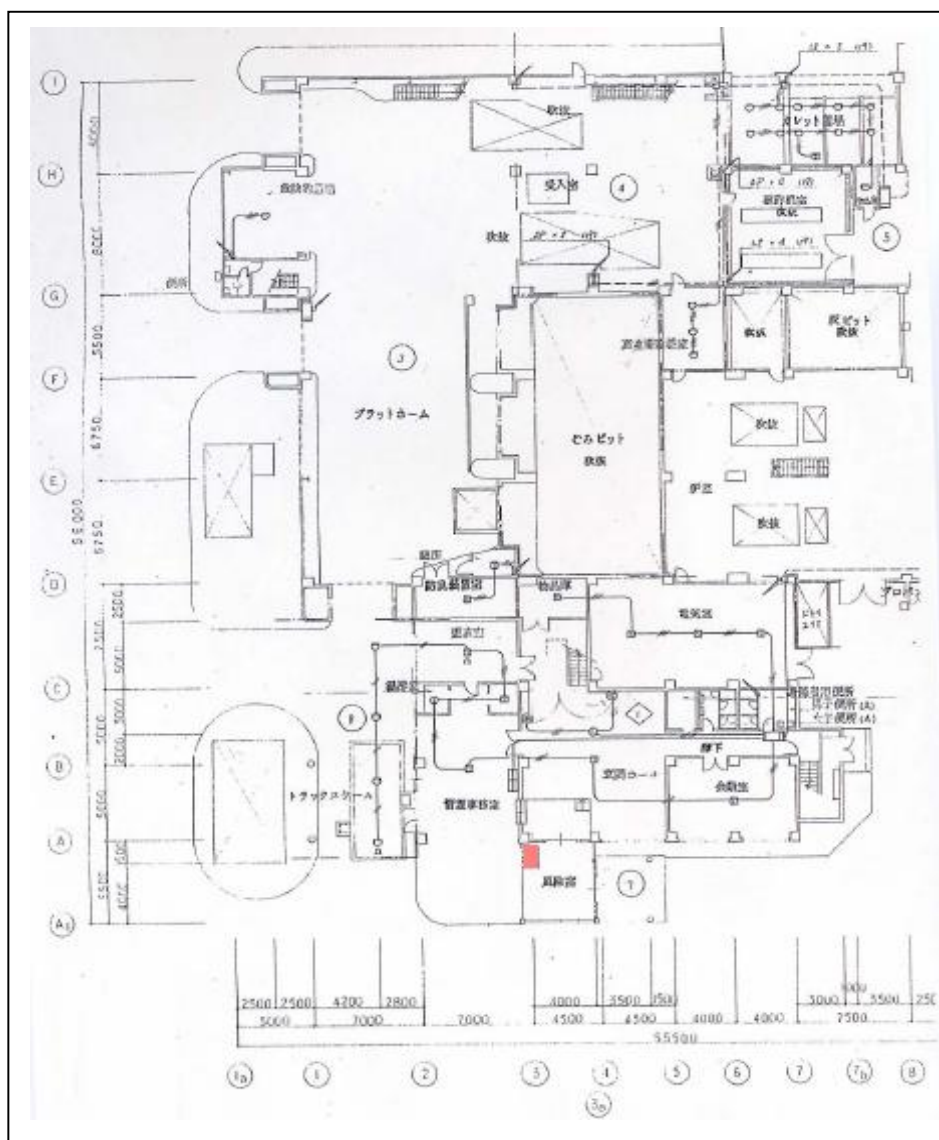
【募集区画詳細図】



廊下

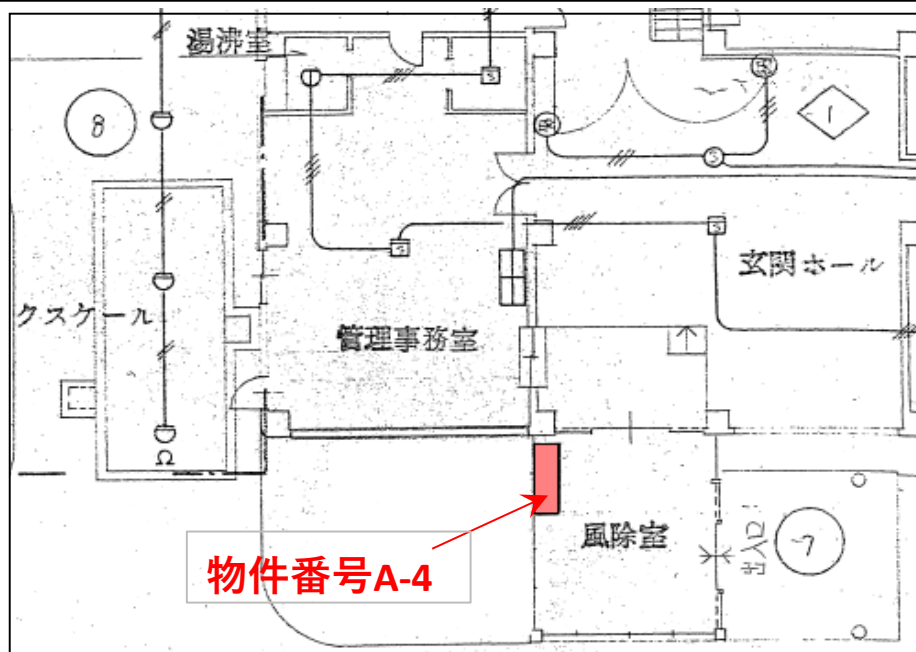
財産名称	清掃センター 管理棟
物件番号	A-4

【平面図】



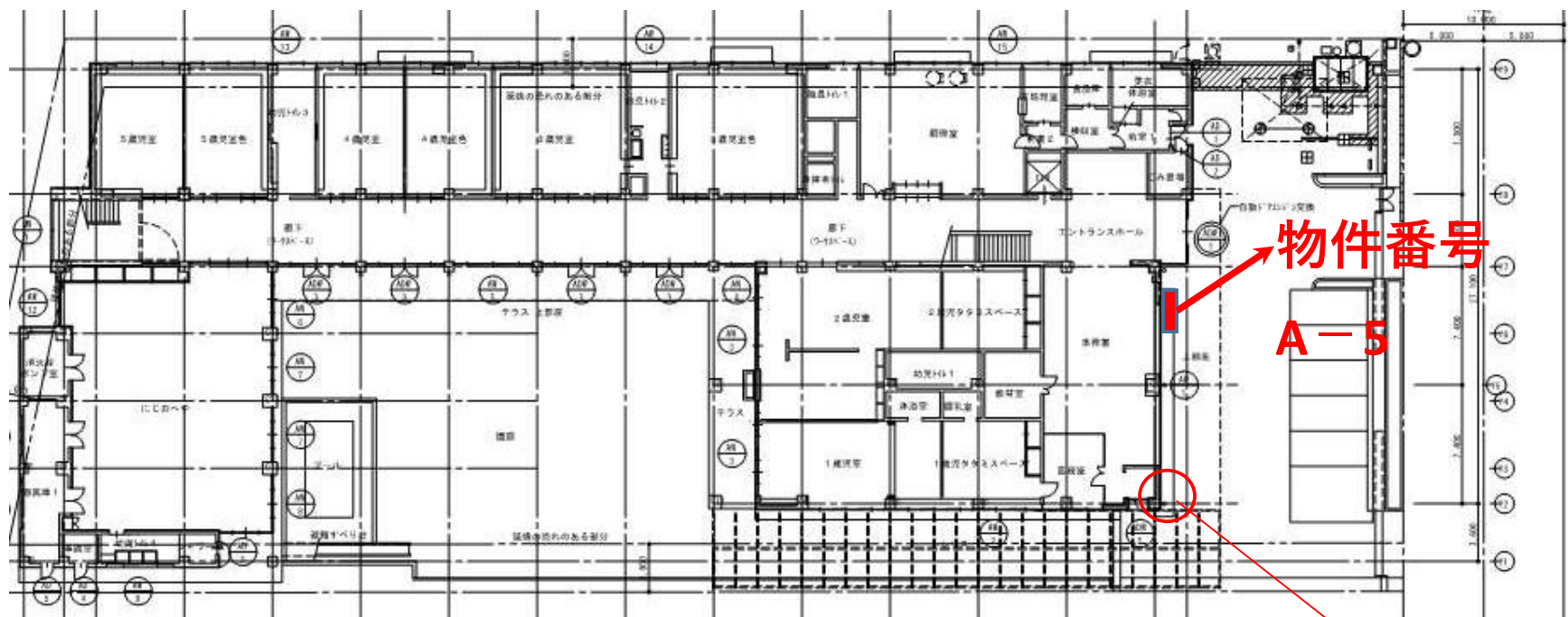
【1F】

【詳細図】



物件番号A-4

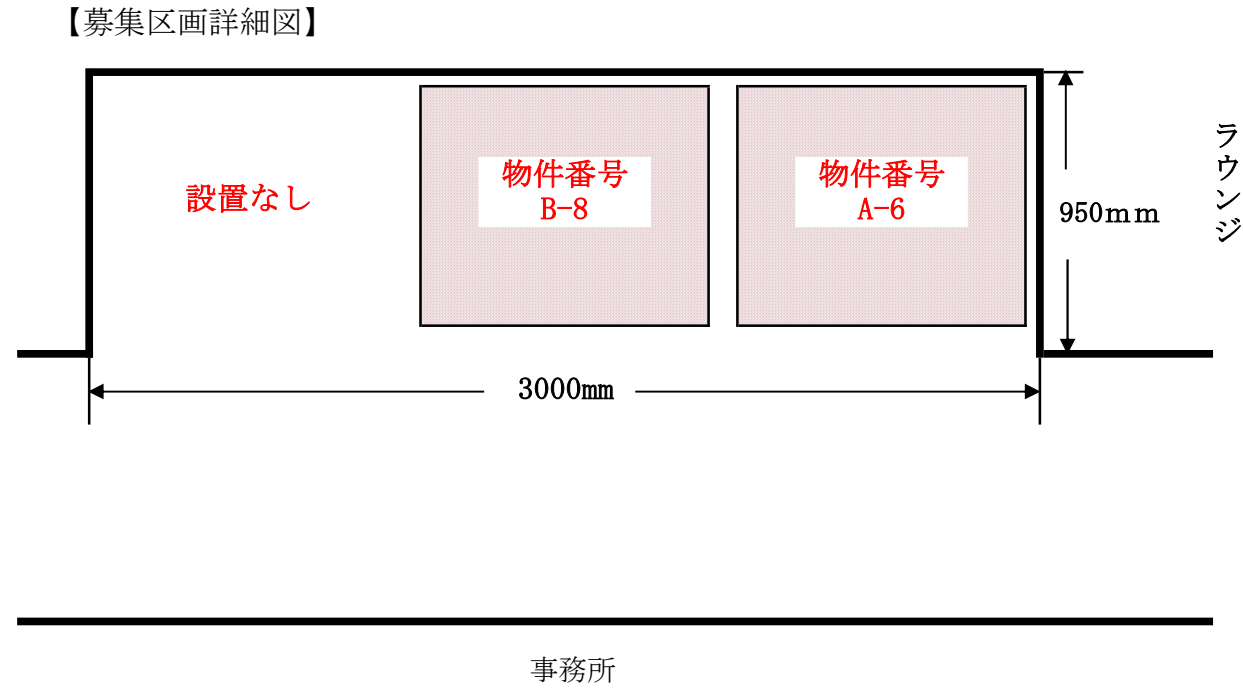
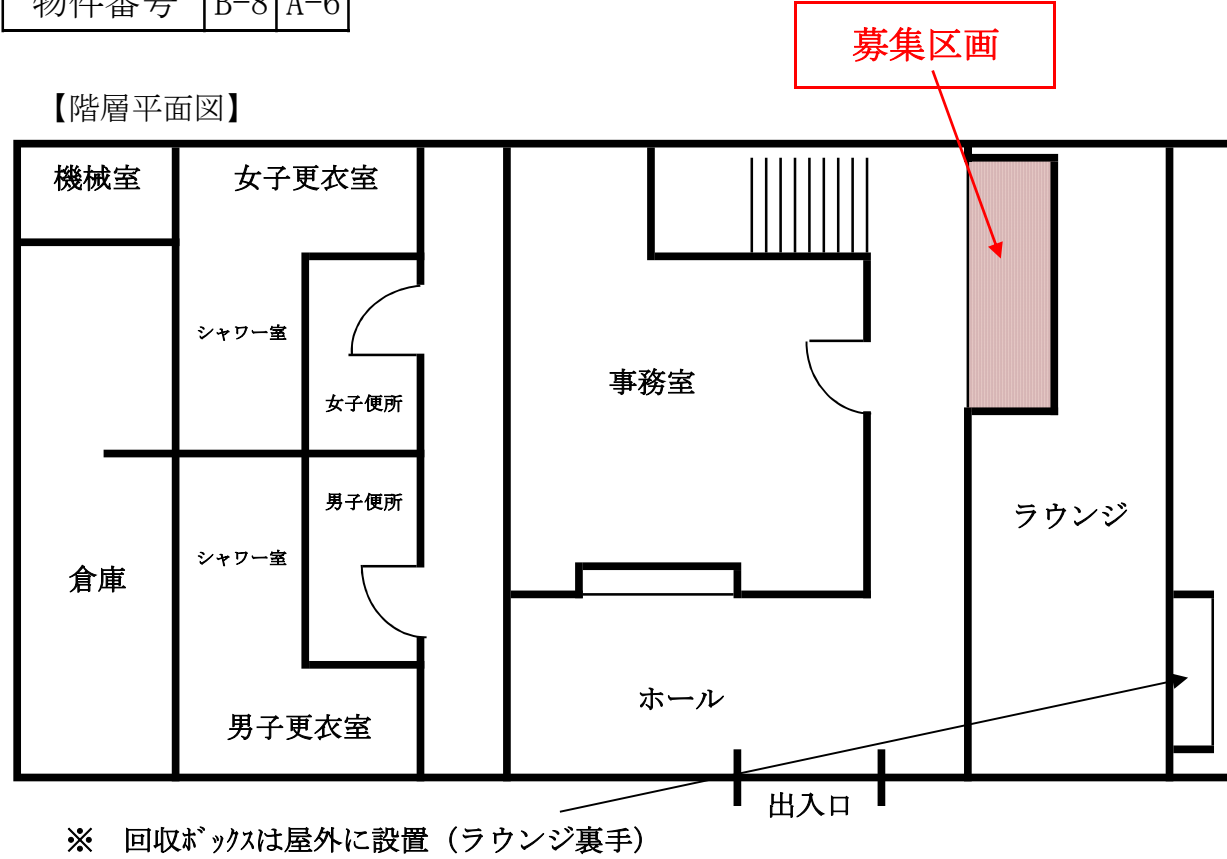
財産名称	みなみ保育園
物件番号	A-5



物件番号
A-5

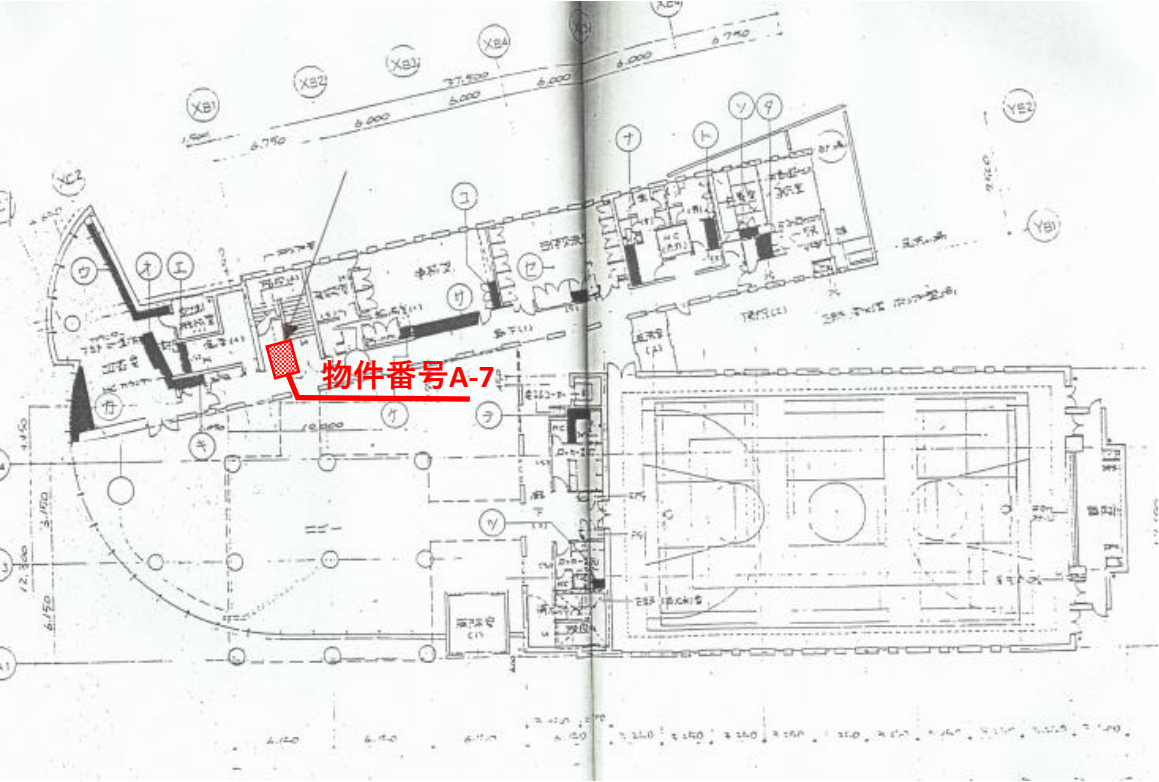
電源場所
(天井付近)

財産名称	運動場 管理棟	
物件番号	B-8	A-6



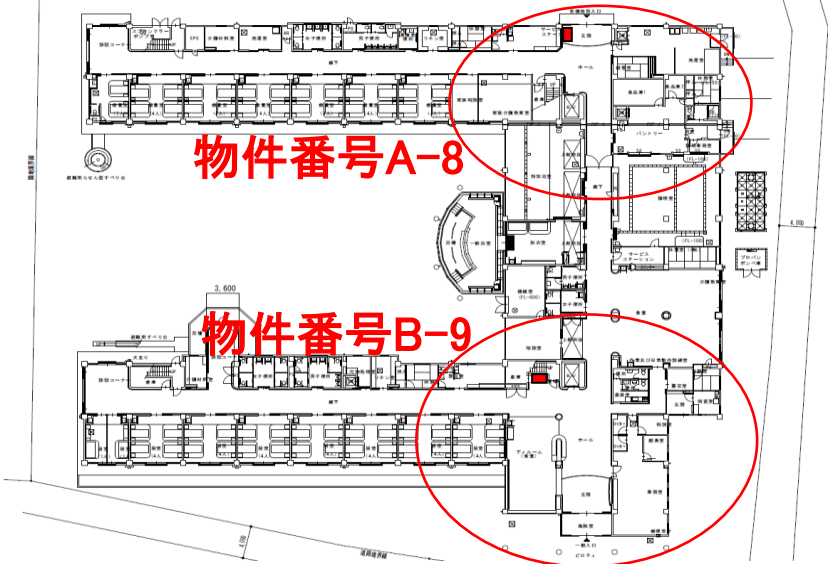
財産名称	中央公民館
物件番号	A-7

既存の自動販売機に隣接して設置



財産名称	福祉の里
物件番号	A-8、B-9

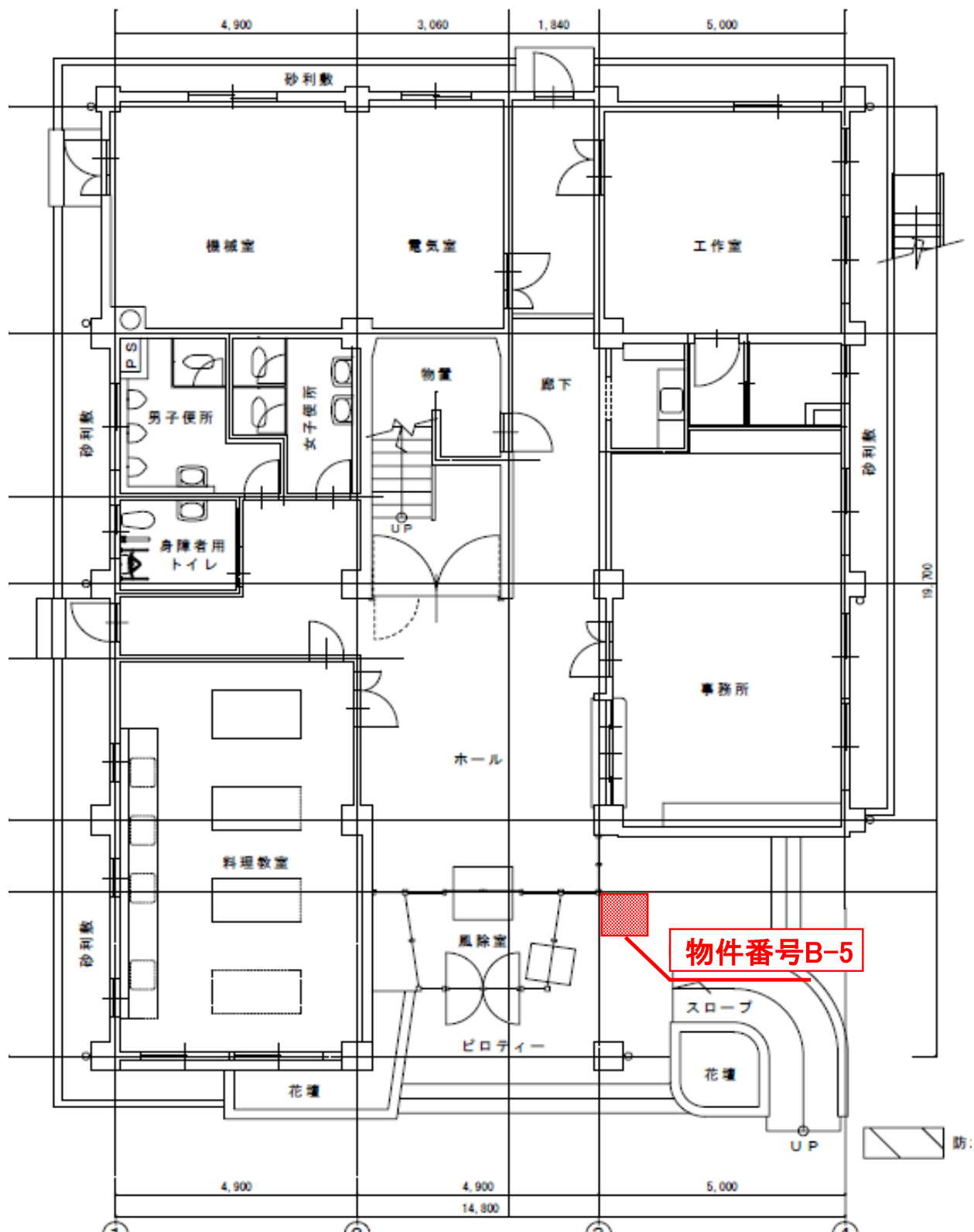
拡大図 B-9



物件番号A-8

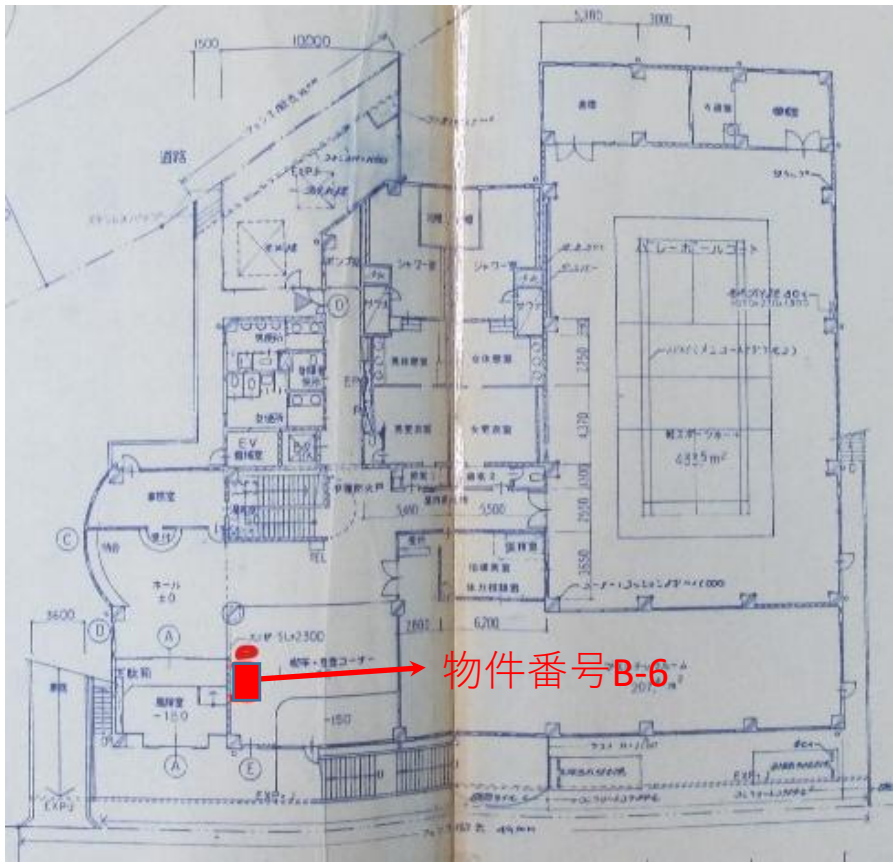


財産名称	勤労青少年ホーム
物件番号	B-5

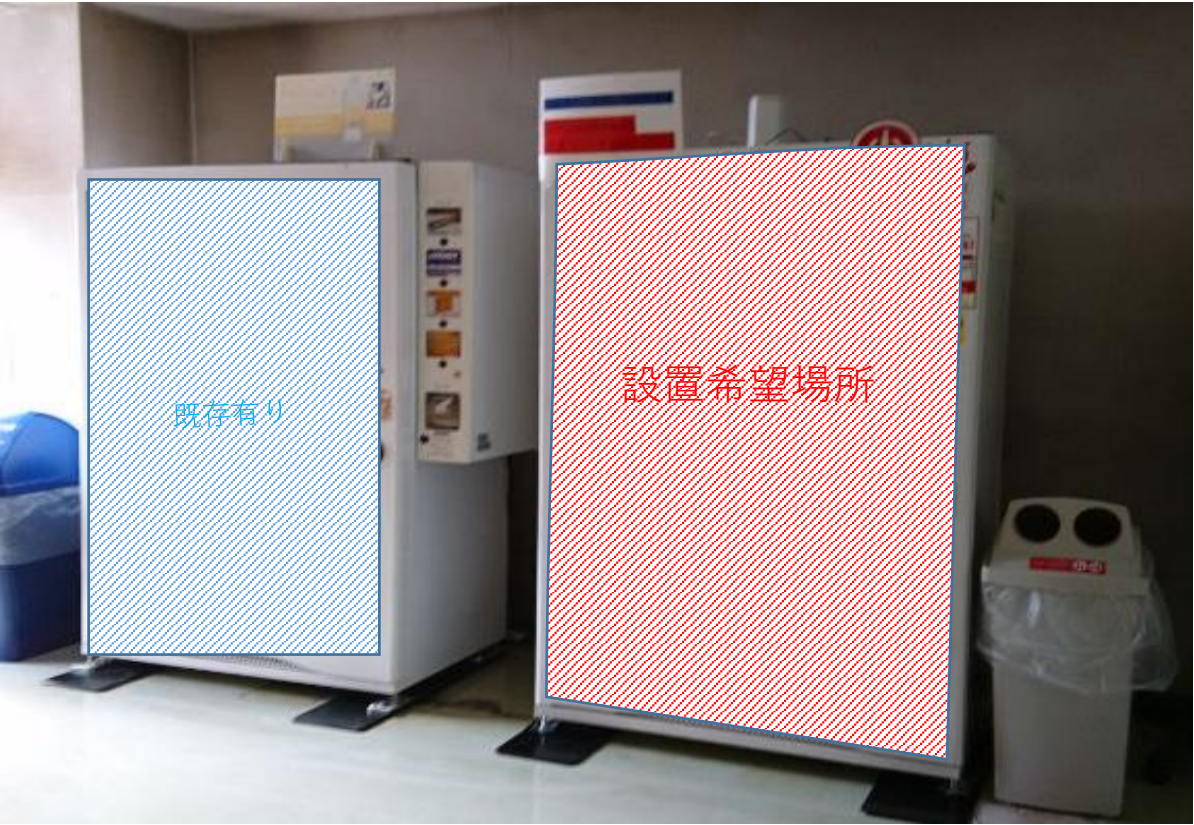


※契約期間は、令和8年4月1日～令和9年3月31日

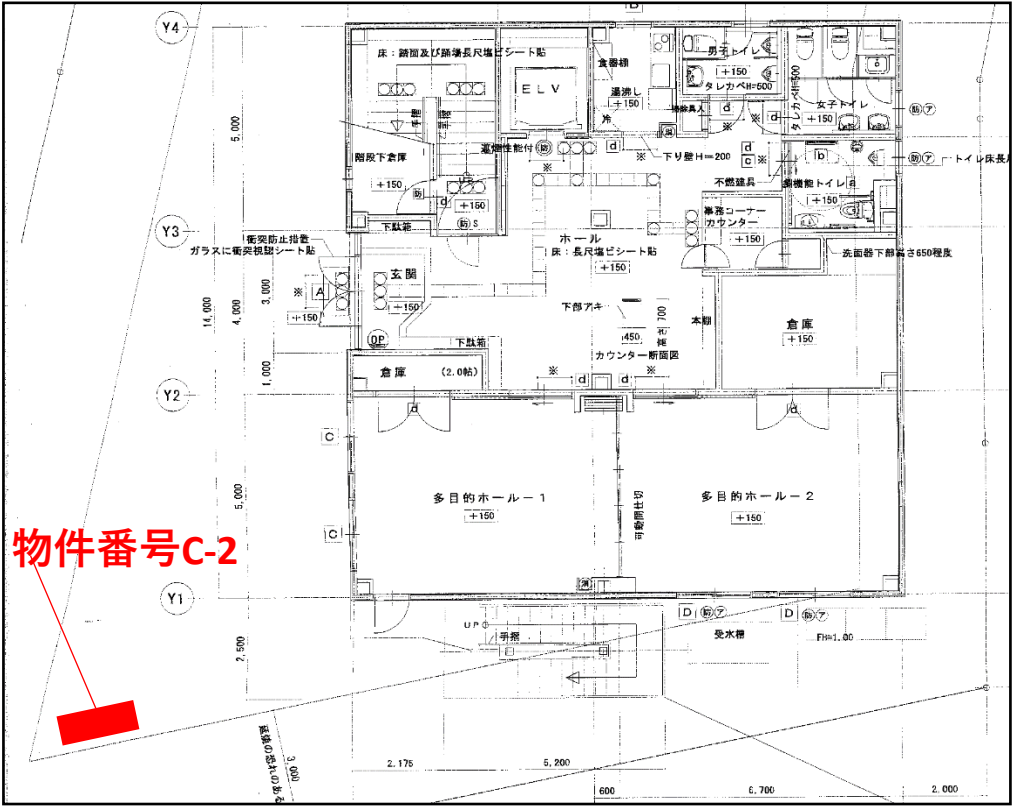
財産名称	勤労福祉センター（アクシス）	
物件番号	B-6	



既存の自動販売機に隣接して設置

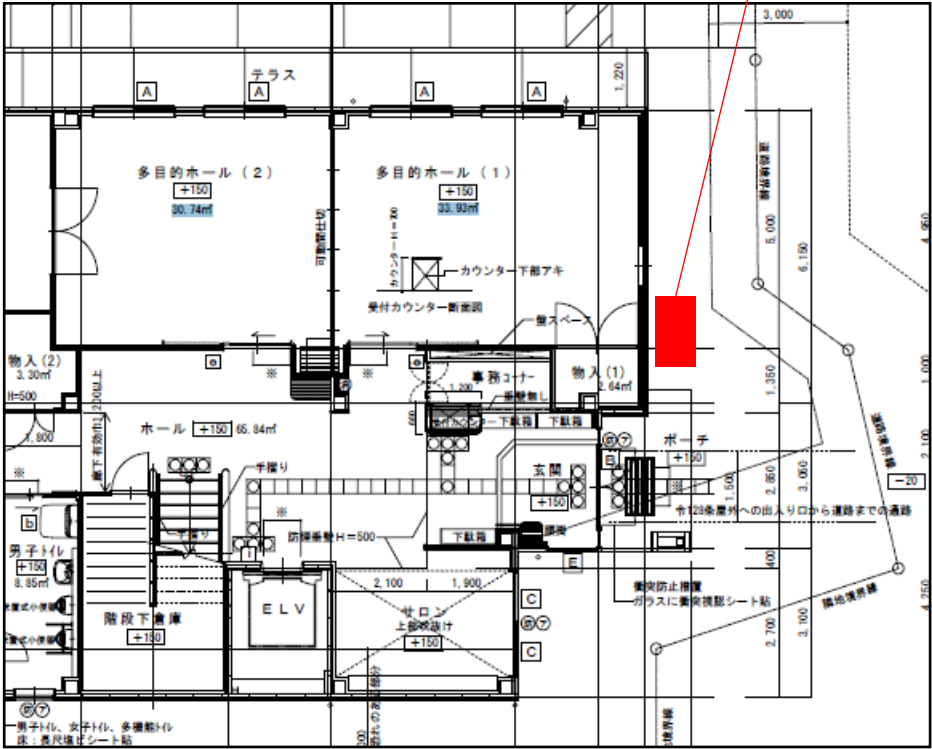


財産名称	南地域センター
物件番号	C-2

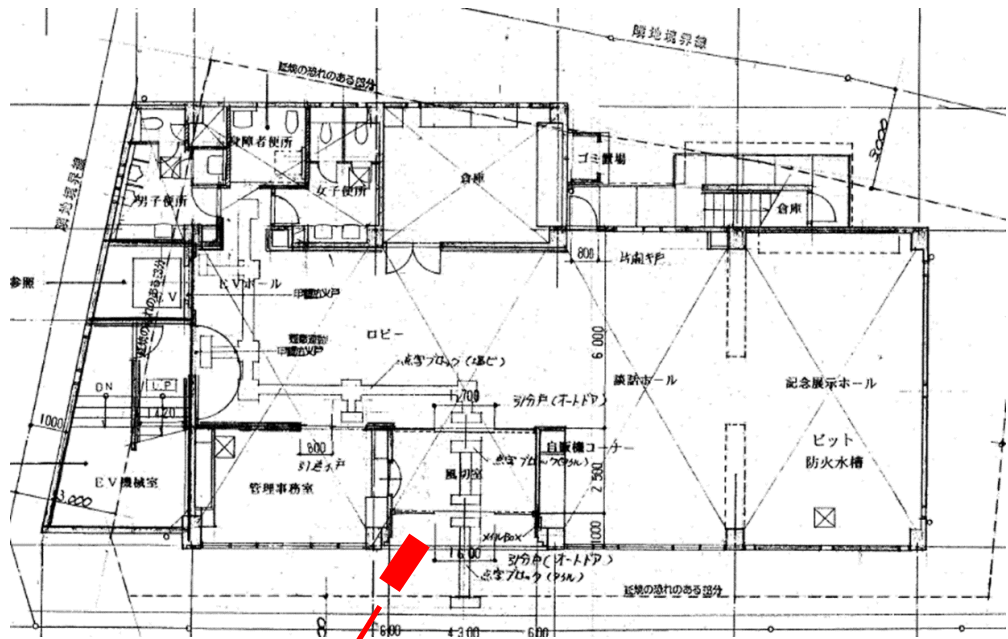


財産名称	向山地域センター
物件番号	C-3

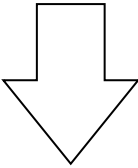
物件番号C-3



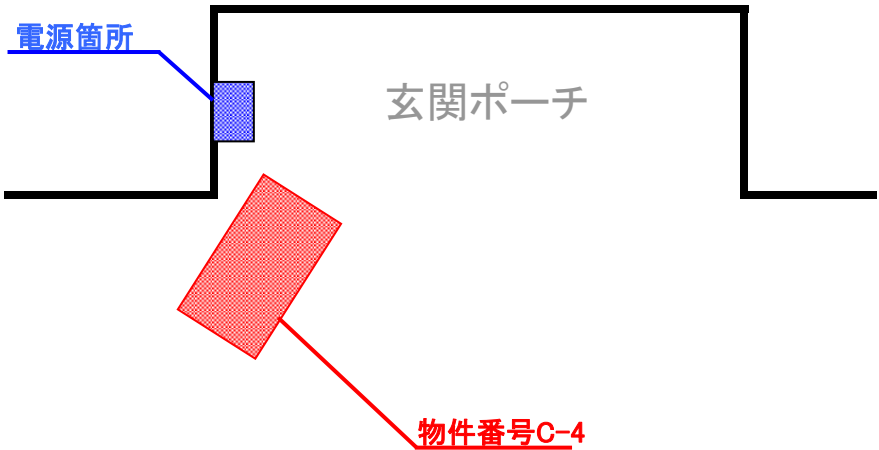
財産名称	白子コミュニティセンター
物件番号	C-4



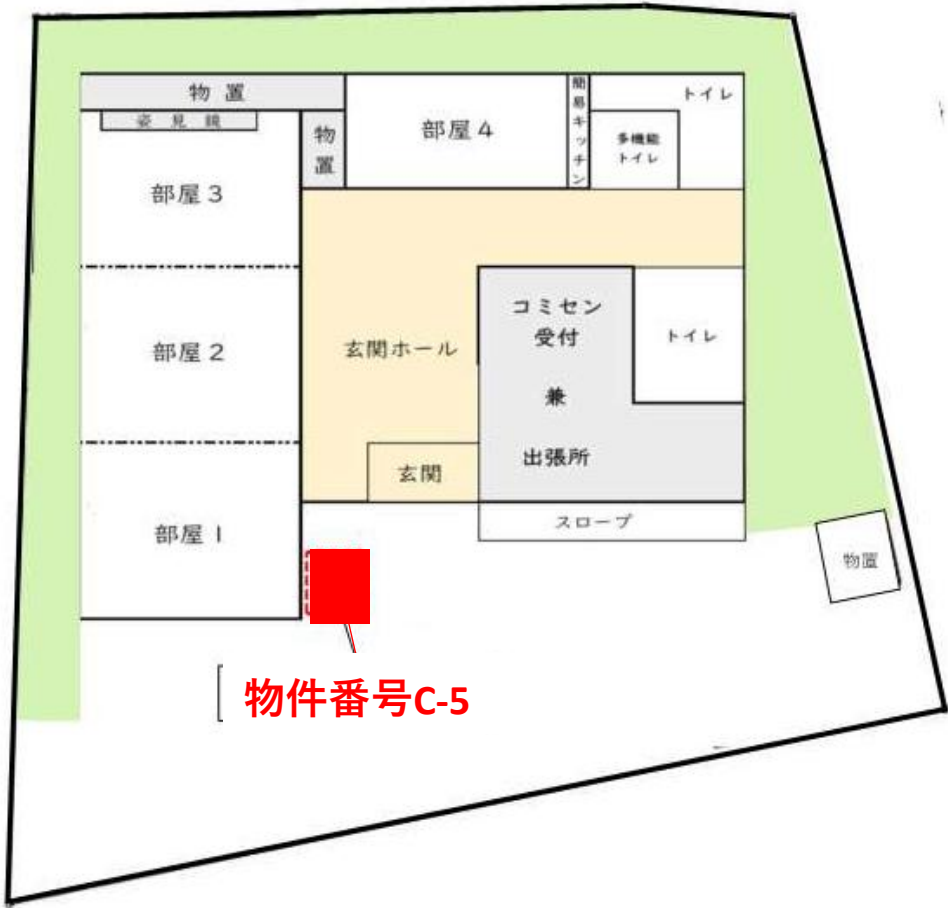
物件番号C-4



詳細図



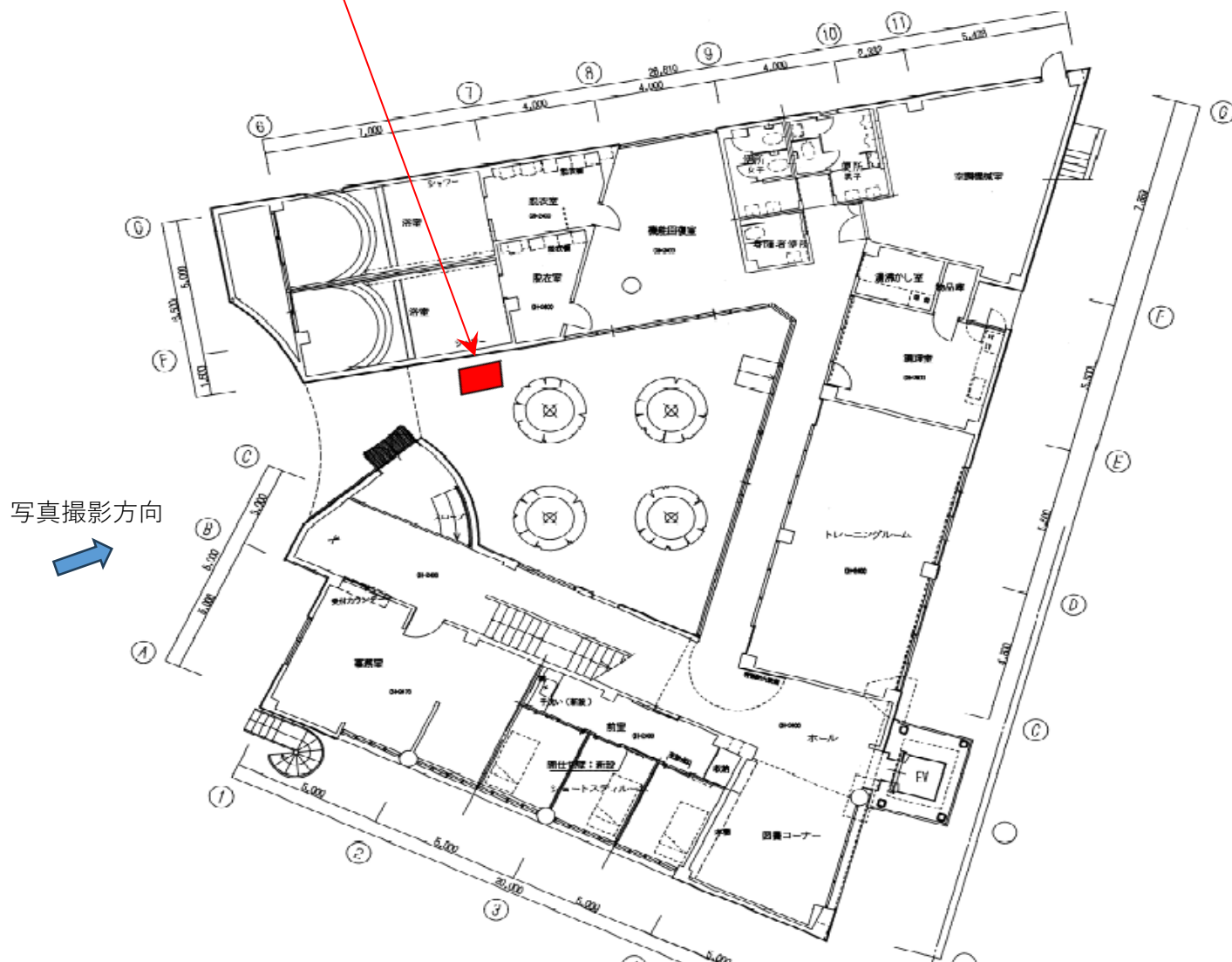
財産名称	白子吹上コミュニティセンター	
物件番号	C-5	



財産名称	新倉高齢者福祉センター
物件番号	C-6

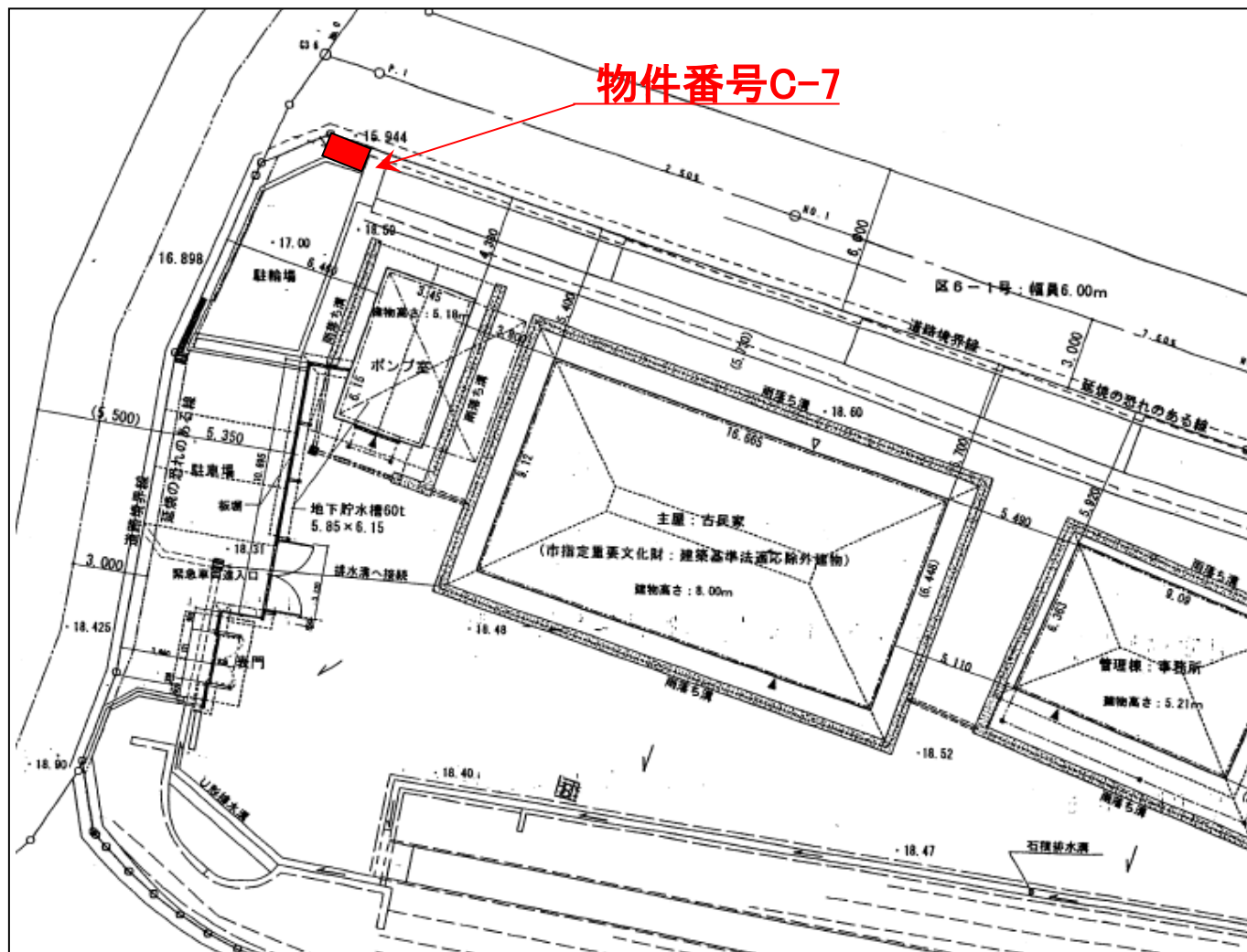
物件番号C-6

【平面図】



財産名称	新倉ふるさと民家園
物件番号	C-7

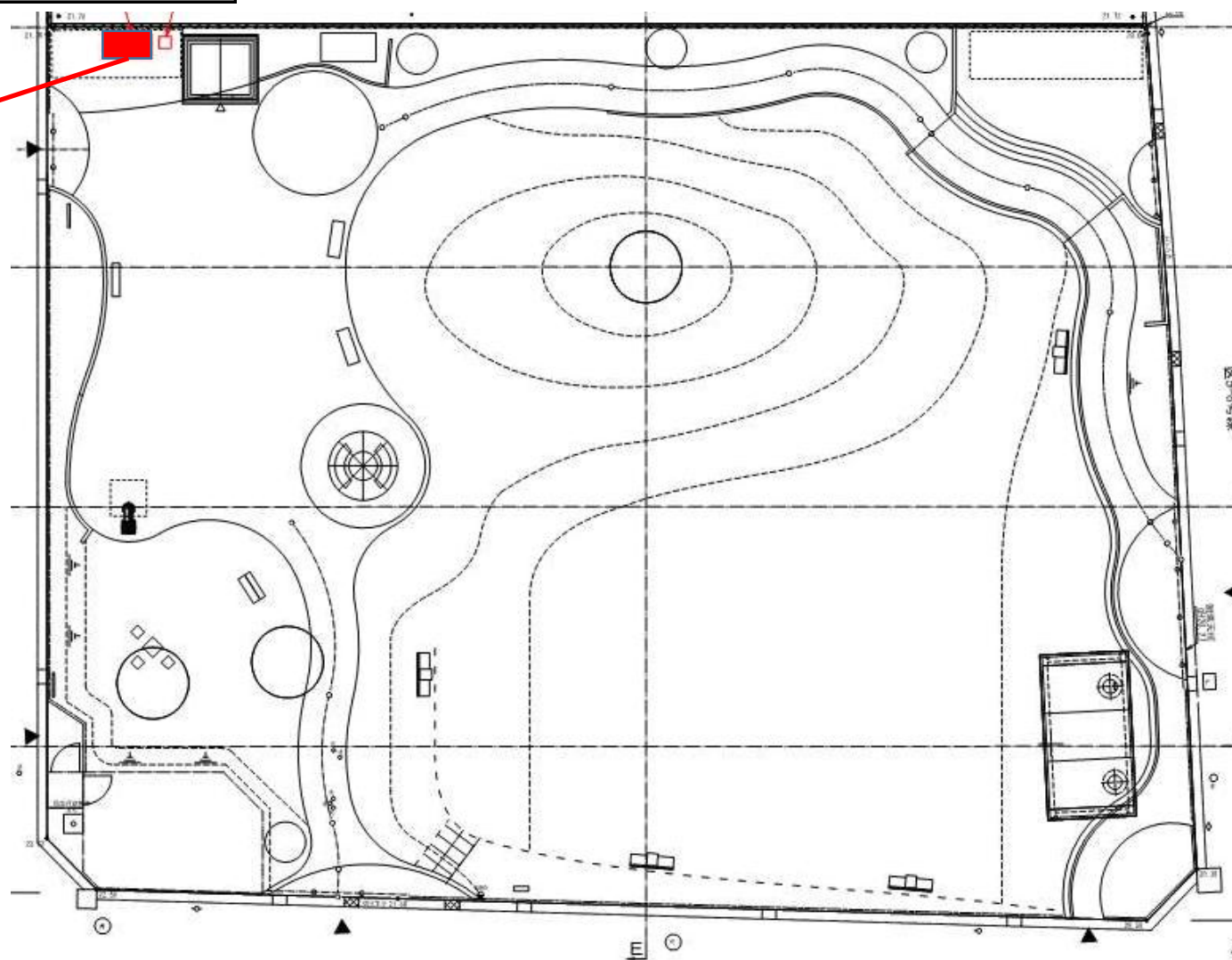
【敷地平面図】



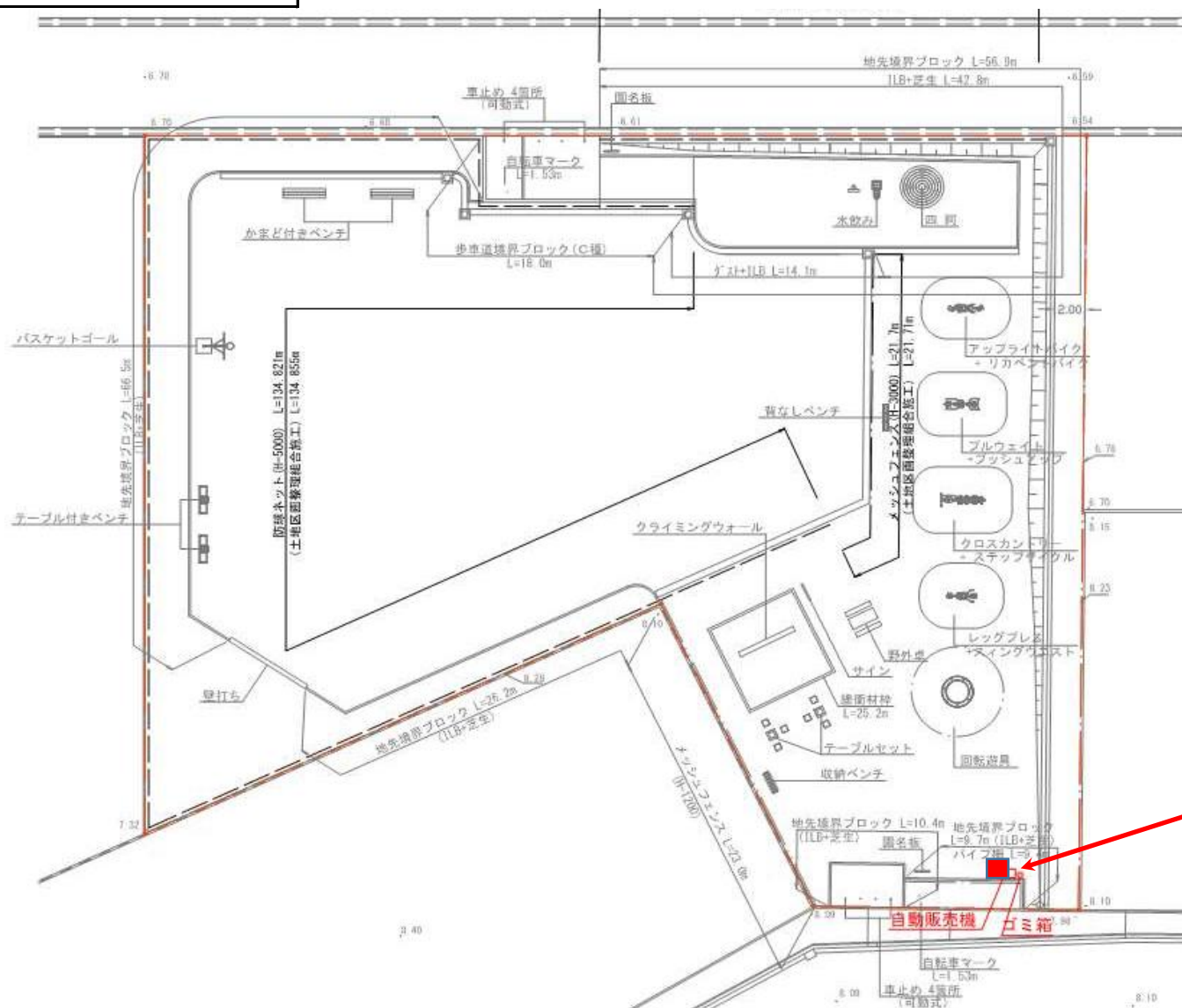
※敷地外からの電源引込

財産名称	あけぼの公園
物件番号	D-1

物件番号D-1



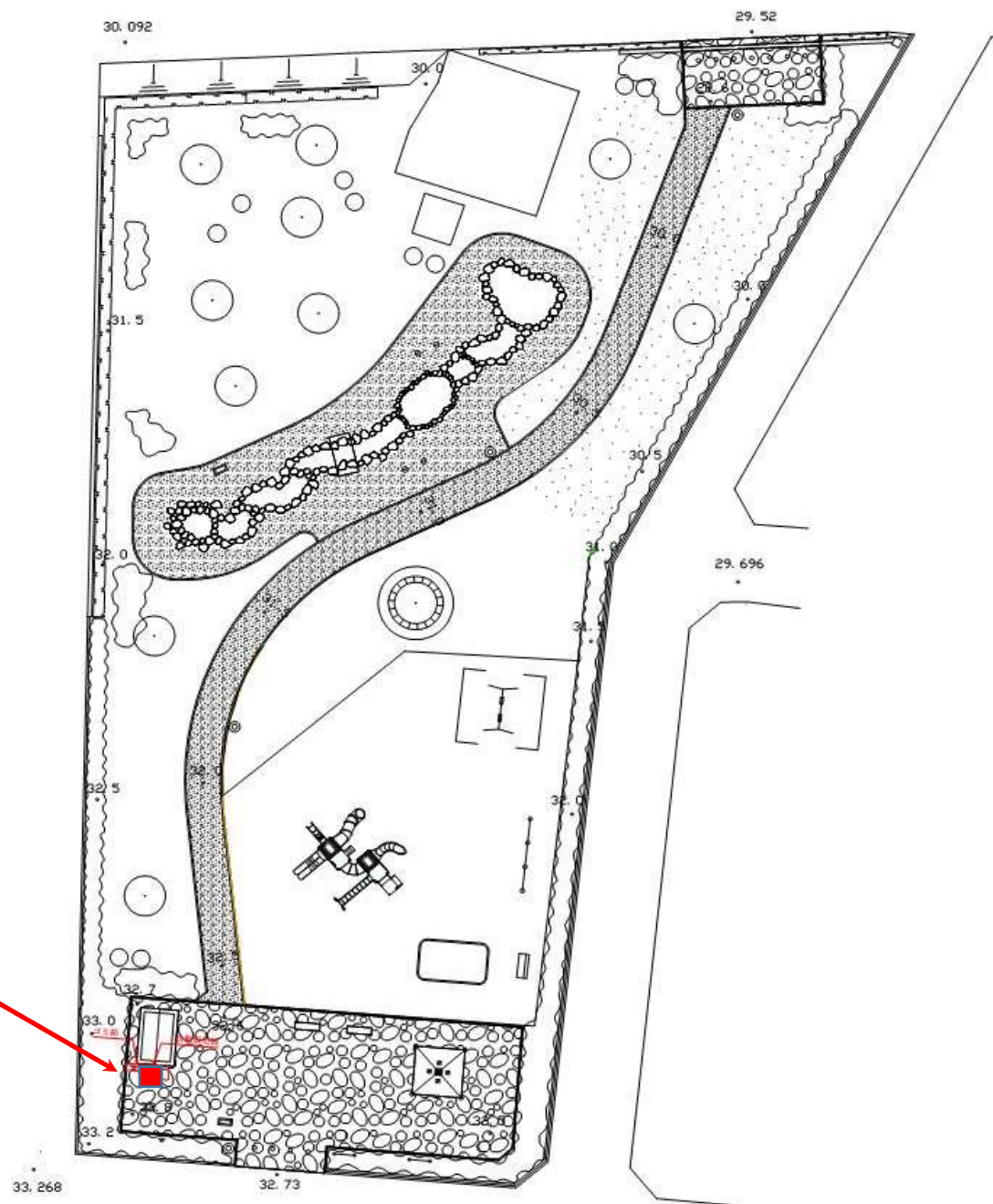
財産名称	みつば公園
物件番号	D-2



物件番号D-2

財産名称	せせらぎ公園
物件番号	D-3

物件番号D-3



財産名称	柿ノ木坂児童公園
物件番号	D-4

