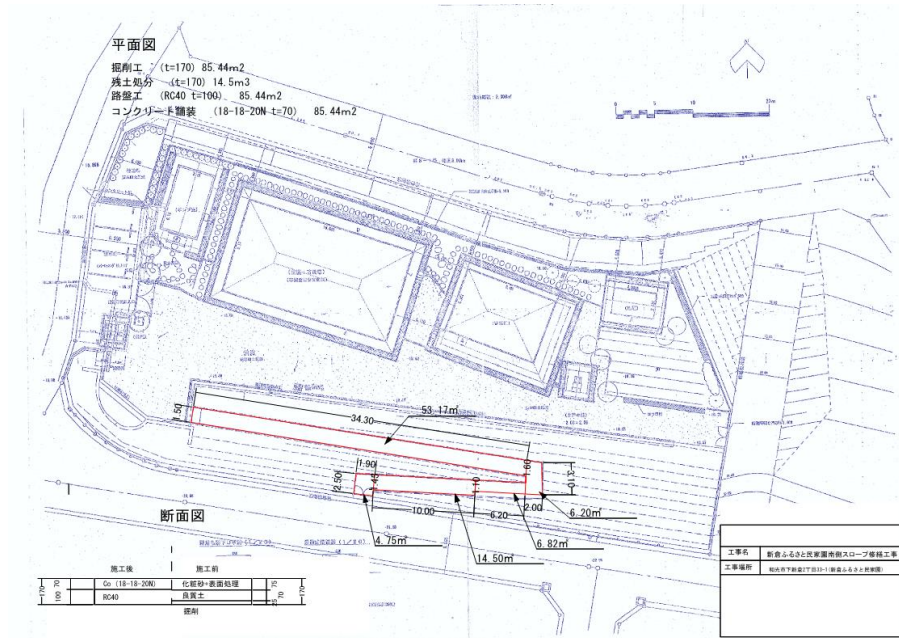


新倉ふるさと民家園 令和7年度 工事状況

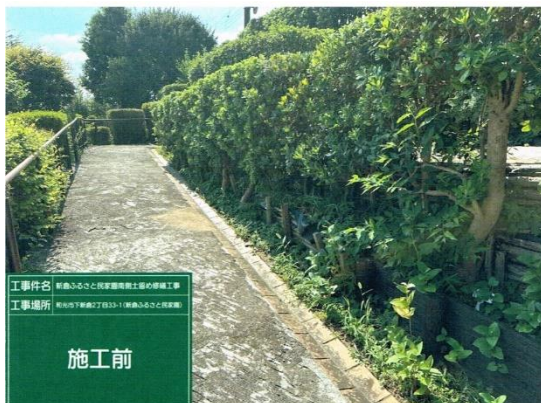
● スロープ、土留め修繕工事（工事期間：令和7年6月～9月）

<工事箇所図面>



傷んでいた土留めの交換、スロープをコンクリートに張り替え

<工事前写真>



<工事後写真>

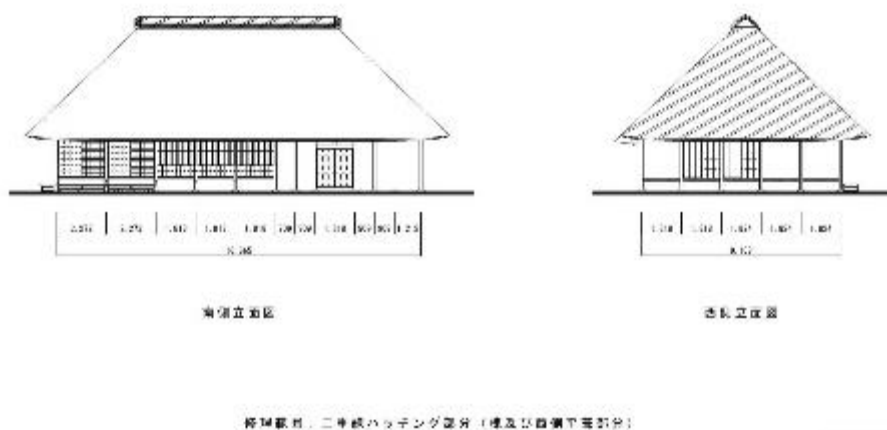


● 屋根西面差し茅・クレグシ（棟）修繕（工事期間：令和7年9月下旬～12月上旬）
劣化したクレグシの修繕及び、西面の差し茅

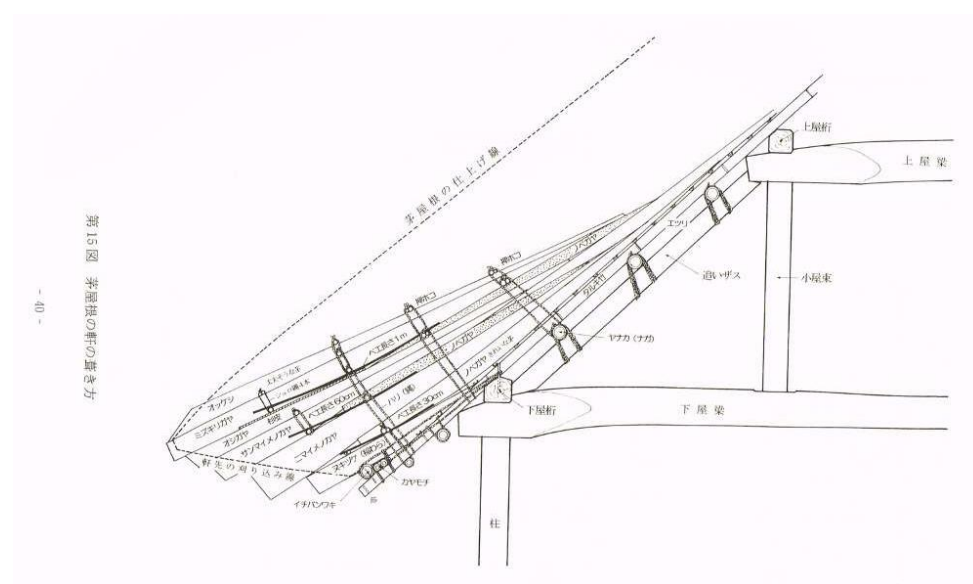
差し茅：茅葺き屋根の傷んだ部分に、新しい茅を差し込んで補修する作業。
屋根全体を葺き替えるのではなく、既存の茅を残しつつ痛んだ部分を部分的に補修することで、屋根の寿命を延ばすためのメンテナンス方法。

※平成29年度に屋根北面の差し茅を実施

＜南面西面立面図（修理箇所明示）＞



＜（参考）茅屋根の軒の葺き方＞



<工事着手初期頃の様子>

