

# 第四次和光市地球温暖化防止実行計画における取組結果

※ 第四次計画では平成27年度を基準値とし、令和2年度までに目標値を達成することとしているため、平成31年度までの数値は参考値となります。

## 温室効果ガス排出量の推移 (t-co2)

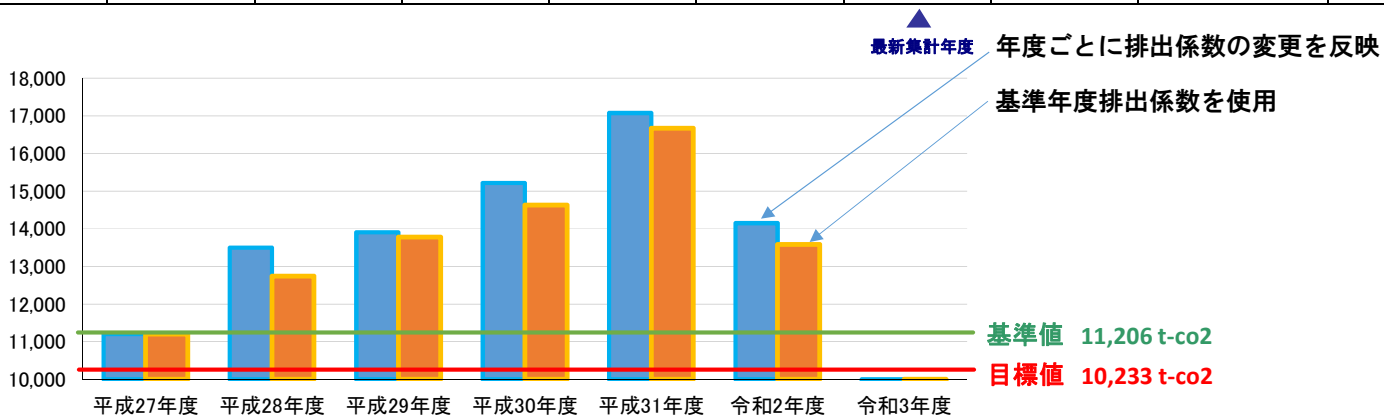
評価の凡例 ○:達成 ×:非達成

### 【本庁舎及び出先機関】

	平成27年度 (基準年度)	平成28年度	平成29年度	平成30年度	平成31年度	令和2年度	令和3年度	(基準年度比)	評価
総排出量	11,206	13,499	13,908	15,216	17,076	14,151		152.4%	×

### 基準年度排出係数使用

	平成27年度 (基準年度)	平成28年度	平成29年度	平成30年度	平成31年度	令和2年度	令和3年度	(基準年度比)	評価
総排出量	11,206	12,740	13,781	14,634	16,673	13,588		148.8%	×

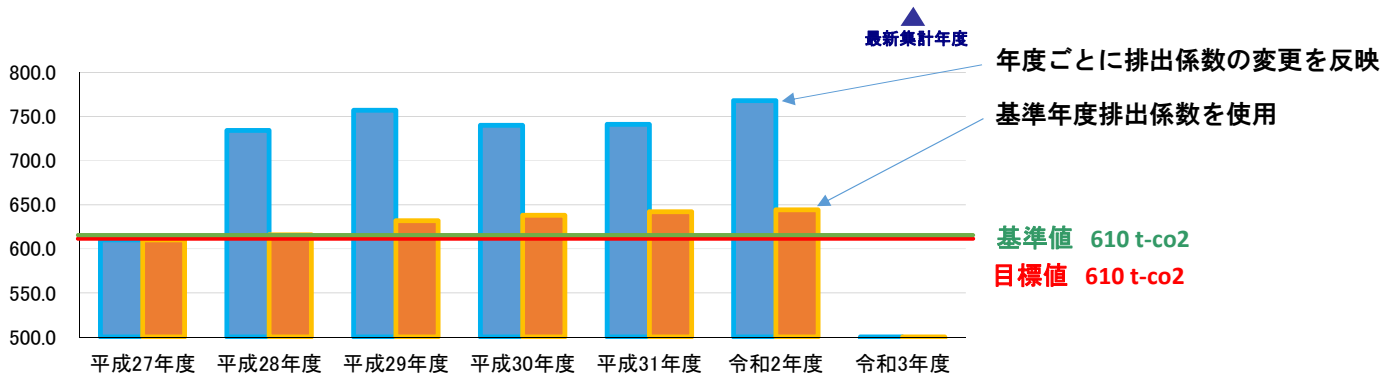


### 【本庁舎】

	平成27年度 (基準年度)	平成28年度	平成29年度	平成30年度	平成31年度	令和2年度	令和3年度	(基準年度比)	評価
排出量	610	734	757	740	741	768		121.5%	×

### 基準年度排出係数使用

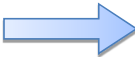
	平成27年度 (基準年度)	平成28年度	平成29年度	平成30年度	平成31年度	令和2年度	令和3年度	(基準年度比)	評価
排出量	610	616	632	638	642	644		105.2%	×



※ 温室効果ガス排出量については、総排出量について目標設定をしているため、市庁舎の目標値は参考値となります。

(参考) 温室効果ガス排出量の削減目標

温室効果ガス総排出量を2020年度(令和2年度)までに2015年度(平成27年度)比で8.7%削減する。【年平均1.74%の削減】

項目	基準値		目標値
温室効果ガス 総排出量	11,206 t-CO <sub>2</sub>	 8.7%削減	10,233 t-CO <sub>2</sub>
	2015年度 (平成27年度)		2020年度 (令和2年度)

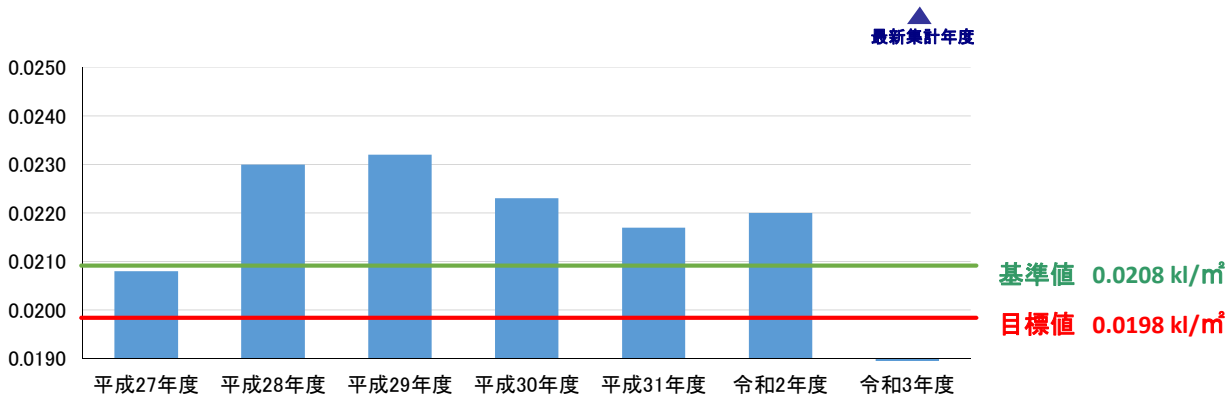
# 第四次和光市地球温暖化防止実行計画における取組結果

## エネルギー消費原単位の推移 (kl/m<sup>2</sup>)

評価の凡例 ○:達成 ×:非達成

### 本庁舎及び出先機関

	平成27年度 (基準年度)	平成28年度	平成29年度	平成30年度	平成31年度	令和2年度	令和3年度	(基準年度比)	評価
エネルギー消費原単位	0.0208	0.0230	0.0232	0.0223	0.0217	0.0220		104.3%	×



### (参考)エネルギー消費原単位の削減目標

エネルギー消費原単位を2020年度(平成32年度)までに2015年度(平成27年度)比で5%削減する。【年平均1%の削減】

項目	基準値	目標値
エネルギー消費原単位	0.0208 kl/m <sup>2</sup>	0.0198 kl/m <sup>2</sup>
	2015年度 (平成27年度)	2020年度 (令和2年度)

5%削減

## 清掃センター焼却量の推移 (t)

評価の凡例 ○:達成 ×:非達成

	平成27年度 (基準年度)	平成28年度	平成29年度	平成30年度	平成31年度	令和2年度	令和3年度	(基準年度比)	評価
一般廃棄物焼却量	17,416	17,445	18,386	18,693	19,102	19,881		109.7%	×
廃プラスチック焼却量	2,081	2,084	2,417	2,786	3,520	2,401		169.1%	×
廃プラスチック率	11.95%	11.95%	13.15%	14.90%	18.43%	12.08%		154.2%	×

最新集計年度

※ 廃プラスチックの焼却に伴う二酸化炭素排出係数が高いため、廃プラスチック率が低くなる(=分別によりビニル系のゴミが減量する)ほど、温室効果ガス排出量の削減を図ることができます。

# 第四次和光市地球温暖化防止実行計画における取組結果

## エネルギー別使用量の推移

評価の凡例 ○:達成 ×:非達成

### 【本庁舎及び出先機関】

	平成27年度 (基準年度)	平成28年度	平成29年度	平成30年度	平成31年度	令和2年度	令和3年度	(基準年度比)	評価
電気 (kwh)	10,698,552	11,609,224	11,509,491	11,405,758	11,484,178	12,264,344		107.3%	×
ガソリン (ℓ)	37,675	29,888	30,681	29,582	29,524	23,340		78.4%	○
都市ガス (m <sup>3</sup> )	420,236	532,442	549,988	505,926	530,806	414,696		126.3%	×
灯油 (ℓ)	69,896	69,436	71,806	68,902	73,875	68,095		105.7%	×
A重油 (ℓ)	11,614	13,715	14,064	11,134	12,522	10,635		107.8%	×

※ 目標値 電気使用量⇒10%削減、ガソリン使用料⇒現状維持、ガス・その他燃料使用量⇒5%削減

### 【本庁舎】

	平成27年度 (基準年度)	平成28年度	平成29年度	平成30年度	平成31年度	令和2年度	令和3年度	(基準年度比)	評価
電気 (kwh)	1,074,707	1,085,804	1,155,770	1,148,281	1,127,268	1,113,385		103.6%	×
ガソリン (ℓ)	12,833	15,037	11,454	13,546	15,078	10,615		82.7%	×
都市ガス (m <sup>3</sup> )	70,056	55,916	75,592	69,595	73,359	80,803		115.3%	×
水道 (m <sup>3</sup> )	10,192	11,907	12,616	10,292	10,626	10,514		103.2%	—
コピー枚数 (枚)	3,933,021	3,429,363	3,978,248	3,320,521	3,566,991	2,891,939		73.5%	○
可燃ごみ (kg)	14,159	12,404	12,047	11,457	11,212	10,109		71.4%	○
資源化率 (%)	37.8%	53.5%	47.0%	54.0%	56.8%	56.5%		149.4%	—

※ 資源化率:紙資源ごみ/(可燃ごみ+紙資源ごみ)