

# GovTech Expressでできること



## 子育て支援

一時保育予約  
保育園検索  
保育指数シミュレーション  
成長に合わせた情報配信

- 伊勢市
- 練馬区
- 世田谷区



## 学校

給食情報配信  
学校への欠席・遅刻・早退連絡

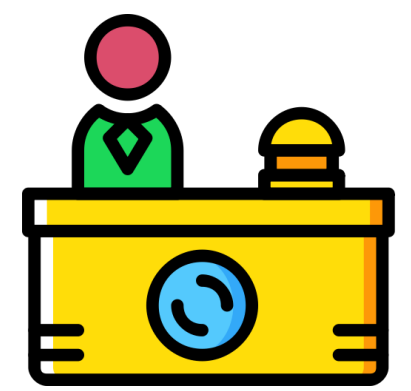
- 広島市
- 与那原町



## ごみ・環境

粗大ごみの申請  
ごみの日通知  
分別Q&A

- 横須賀市
- 座間市
- 金沢市



## 窓口サービス

証明書の請求  
窓口予約  
転出届  
窓口順番呼出し

- 魚津市
- 渋谷区
- 寝屋川市



## 健康福祉

ワクチン予約  
国民健康保険にかかる申請  
給付金の支給

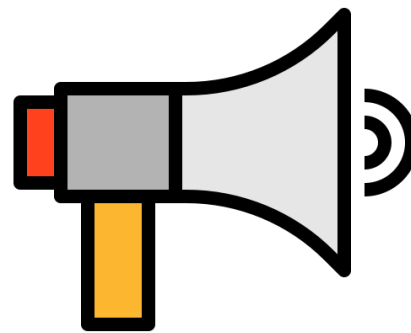
- 目黒区
- 座間市



## 税金

税証明書の請求  
窓口予約  
窓口順番呼出し

- 渋谷区
- 魚津市
- 加西市



## 広報・広聴

意見募集  
セグメント配信

- 西宮市
- 渋谷区
- 神戸市



## 水道

水道の開閉栓届

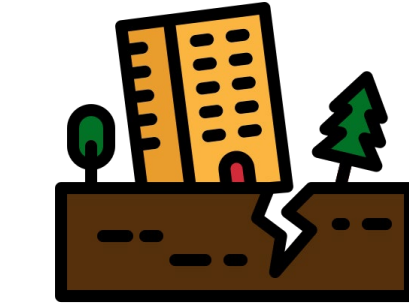
- 神奈川県
- 伊勢市



## 地域活動

自治会加入の申込

- 和光市



## 道路

道路・街路灯・不法投棄等の通報

- 狛江市
- 広島市

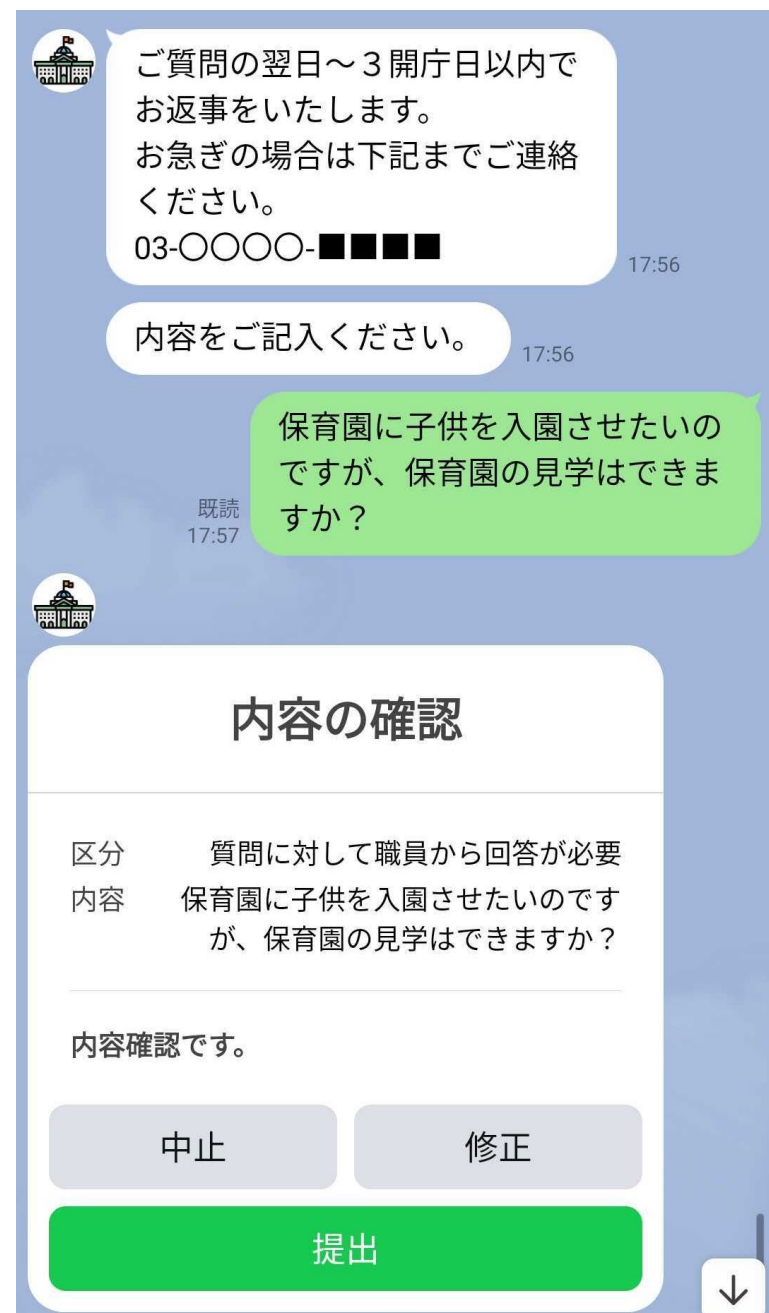
市役所の機能をそのまま、**今、すぐ利用できるオンラインの役所**として提供

※自治体名は一例です。他自治体でも多数導入されています。

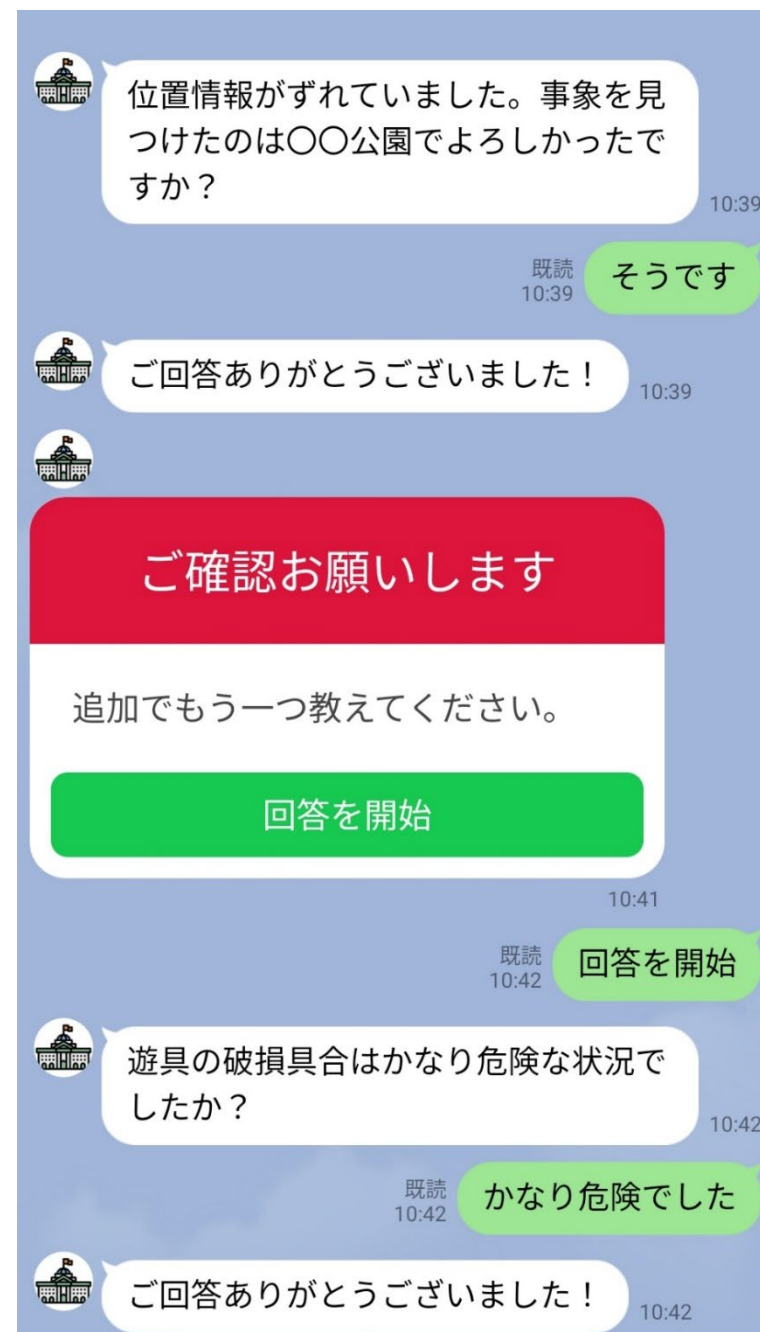
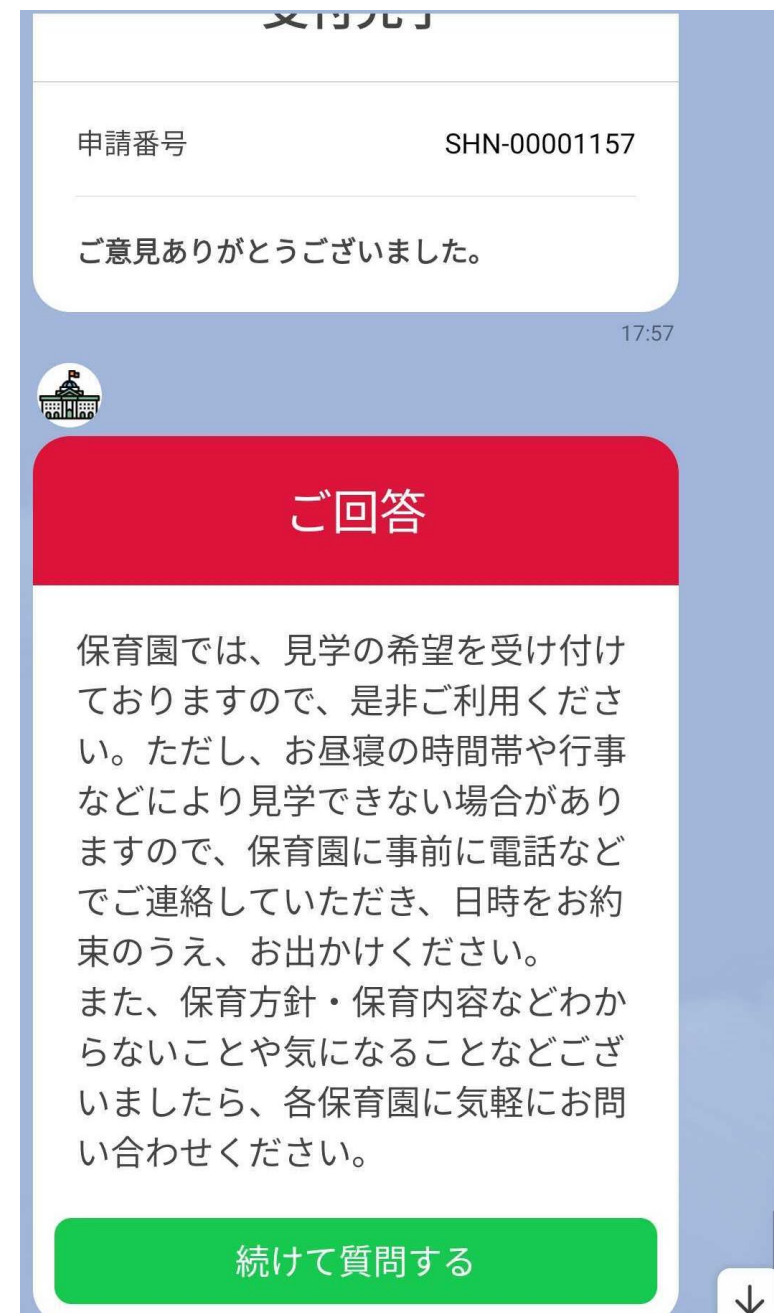
# フォローアップ機能

- 利用者からの問い合わせに対してLINE上で返信が可能
- 予約や通報、住民票の申請等、すべての手続きにおいて、不備等があった場合に個別で回答依頼が可能
- 利用者からの連絡は職員に対してメールで通知が可能

回答依頼できる項目は  
テキスト・写真・決済



お問い合わせへの回答



申請等の不備による  
回答依頼



職員側の画面