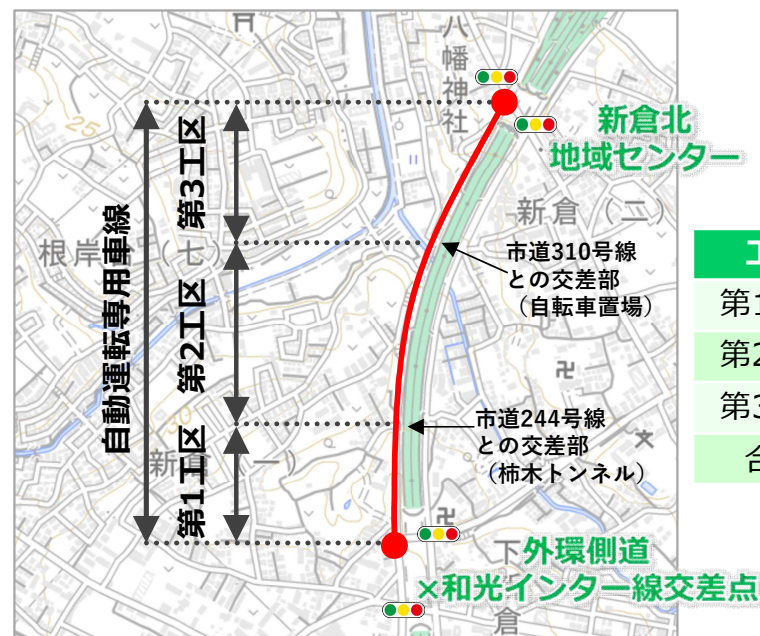


# 自動運転車専用車線 整備概要と予定スケジュール

## ■ 1期区間の概要及び設定工区

- 1期区間は、「外環側道×和光インター線交差点」及び「新倉北地域センター」間の約0.8km
- 既存の車道と緑地空間を活用し専用車線を増設
- 撤去や移設に関する工事の他に過年度整備を考慮し3工区を設定し、順次整備を進める



工区	延長
第1工区	0.2km
第2工区	0.3km
第3工区	0.3km
合計	0.8km

## ■ 1期区間の工事スケジュール

		令和4年度												
		4月	5月	6月	7月	8月	9月	10月	11月	12月	1月	2月	3月	
専用車線等の設備整備	撤去工			撤去工 (約7ヶ月)										
	第1工区			施工 (約6ヶ月)										
	第2工区			施工 (約8ヶ月)										
	第3工区			施工 (約7ヶ月)										

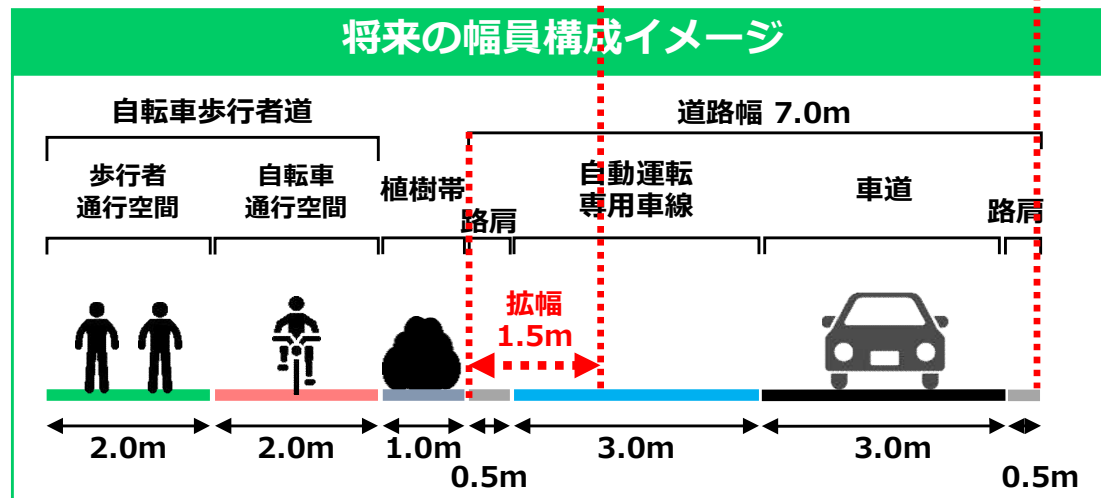
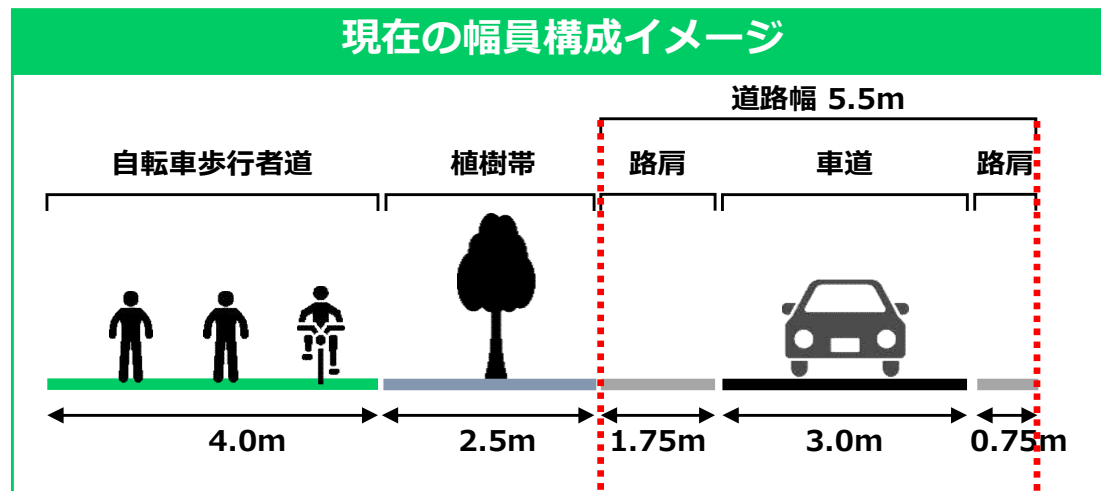
# 1期区間の整備方針案について

- 既存の走行空間（車道）を活かして専用の車線を増設します  
→（現況の道路幅5.5mから7.0mへ）

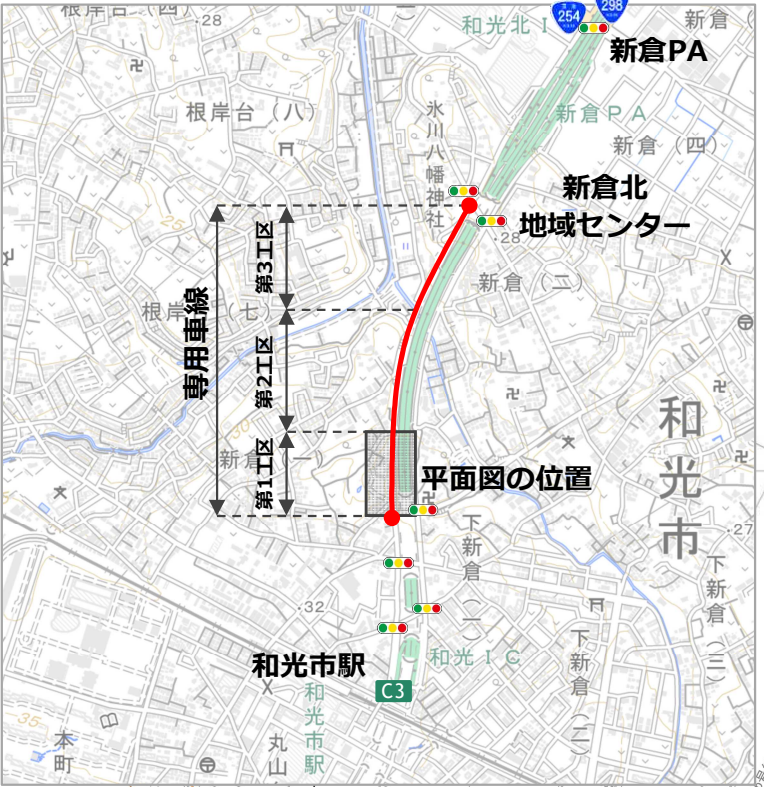
- 歩行空間（歩道・自転車道）  
は現況を基本とし  
**4 m以上の確保に努めます**

- 緑地は**できるだけ残し**  
倒木の恐れがある高木は伐採します

- 防音壁等の環境対策施設は  
**既存の機能を確保します**

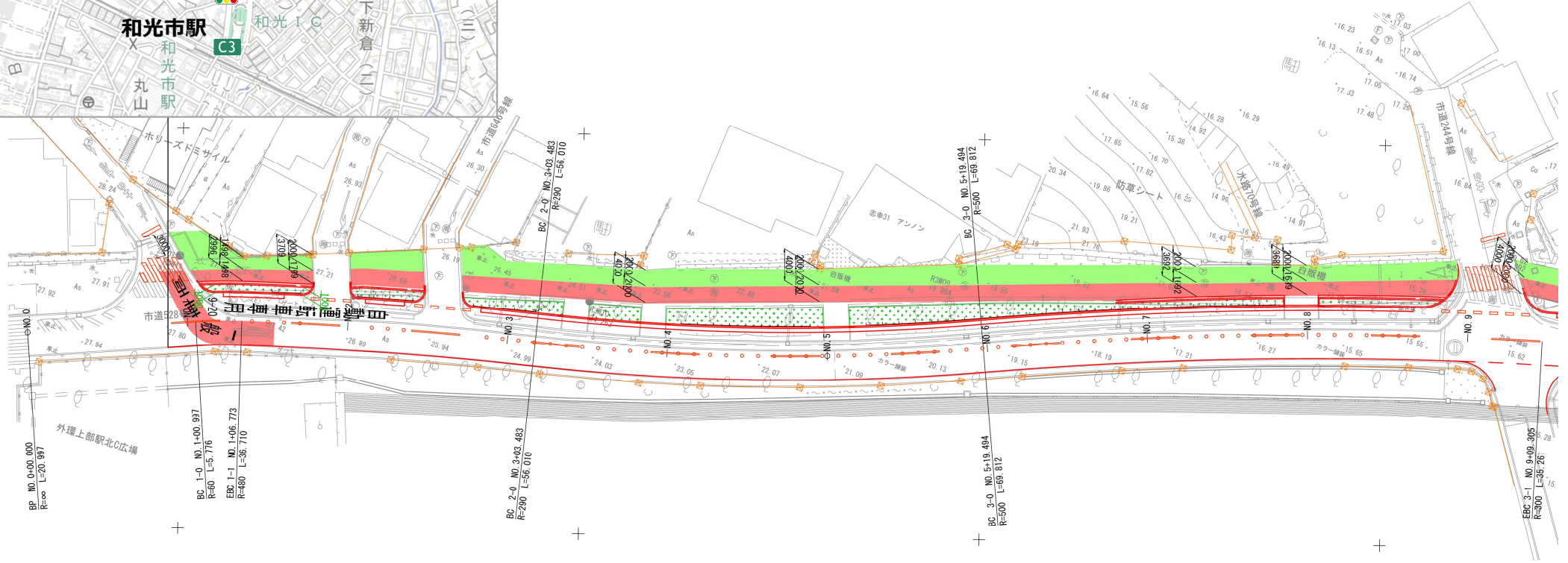


# 自動運転車専用車線 平面図(1)



平面図 (1) S=1:250

- 歩道
- 自転車道
- 植樹帯



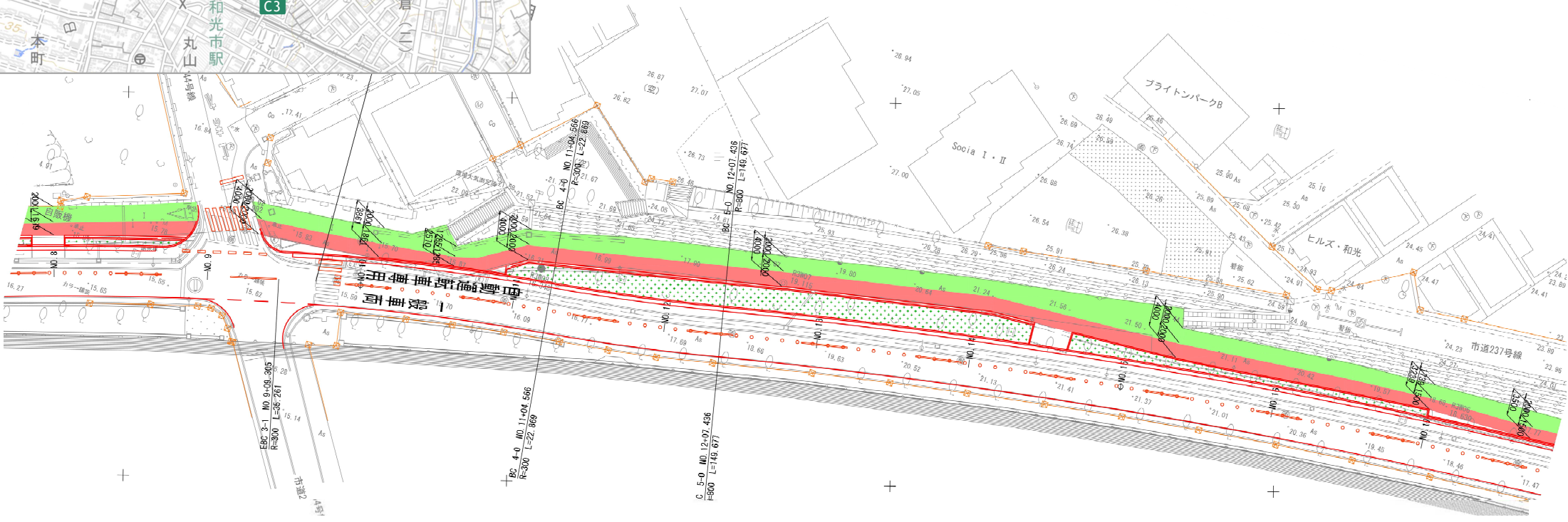
# 自動運転車専用車線 平面図(2)



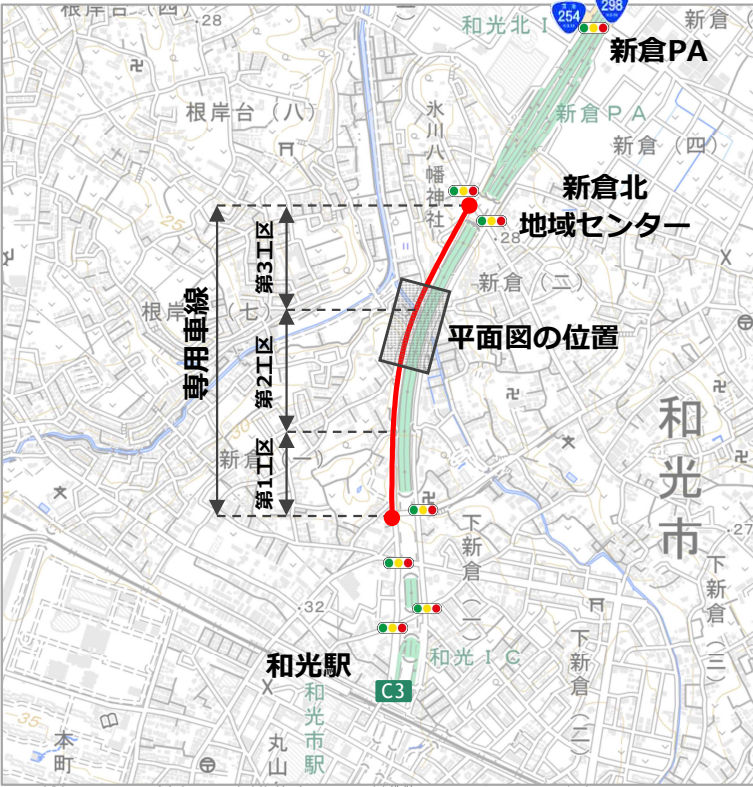
平面図 (2) S=1:250

- 歩道
- 自転車道
- 植樹帯

2工区

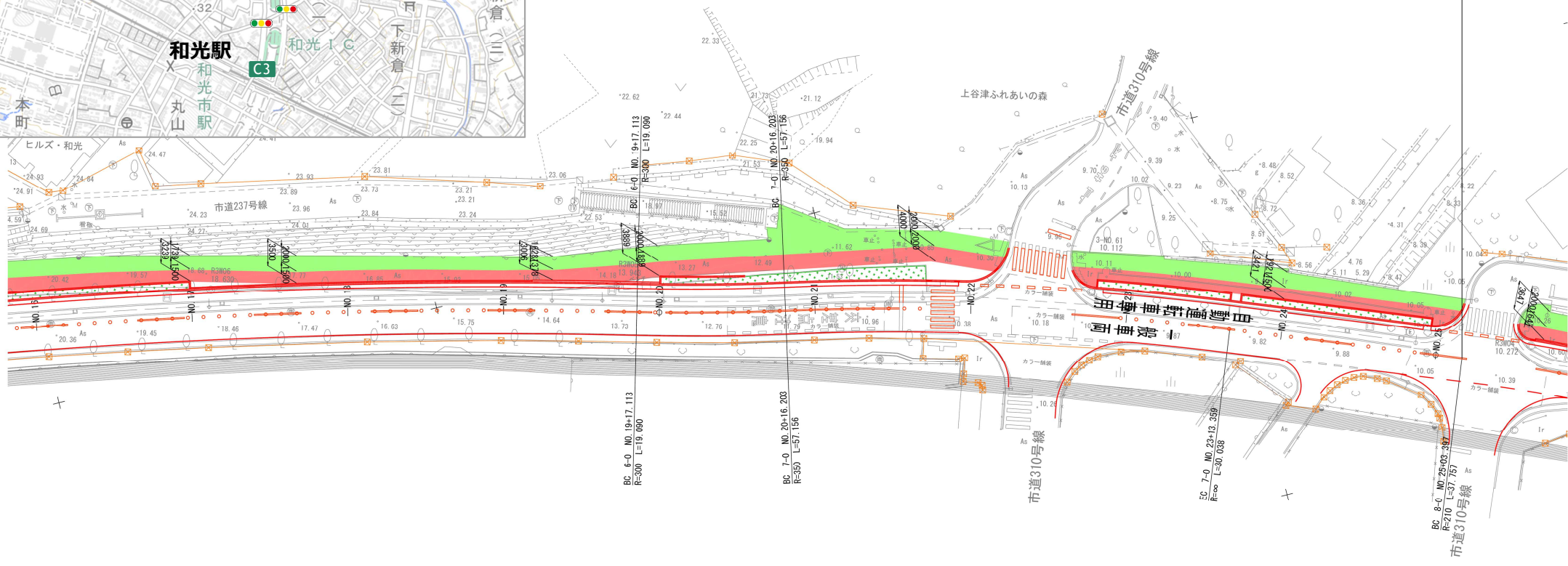


# 自動運転車専用車線 平面図(3)

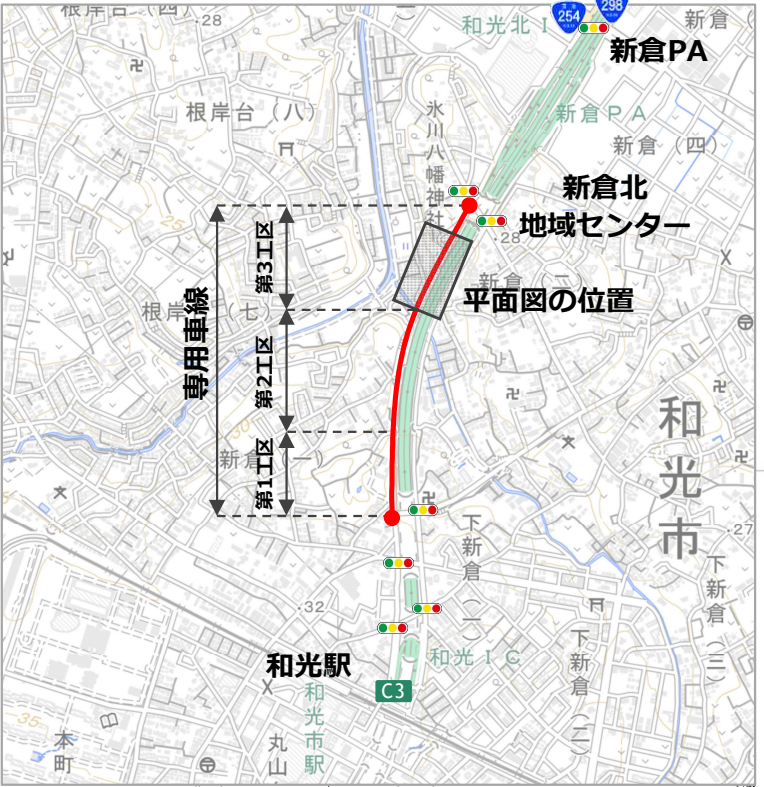


## 平面図 (3) S=1:250

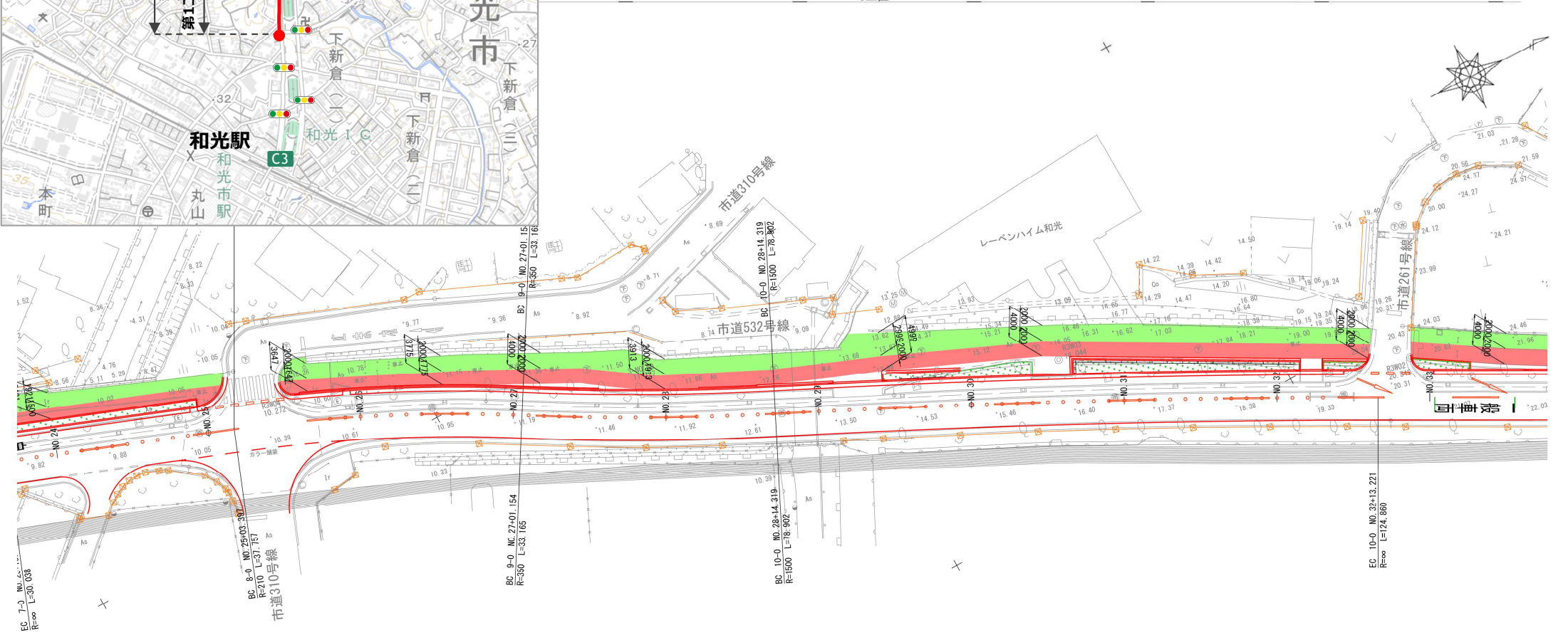
- 歩道
- 自転車道
- 植樹帯



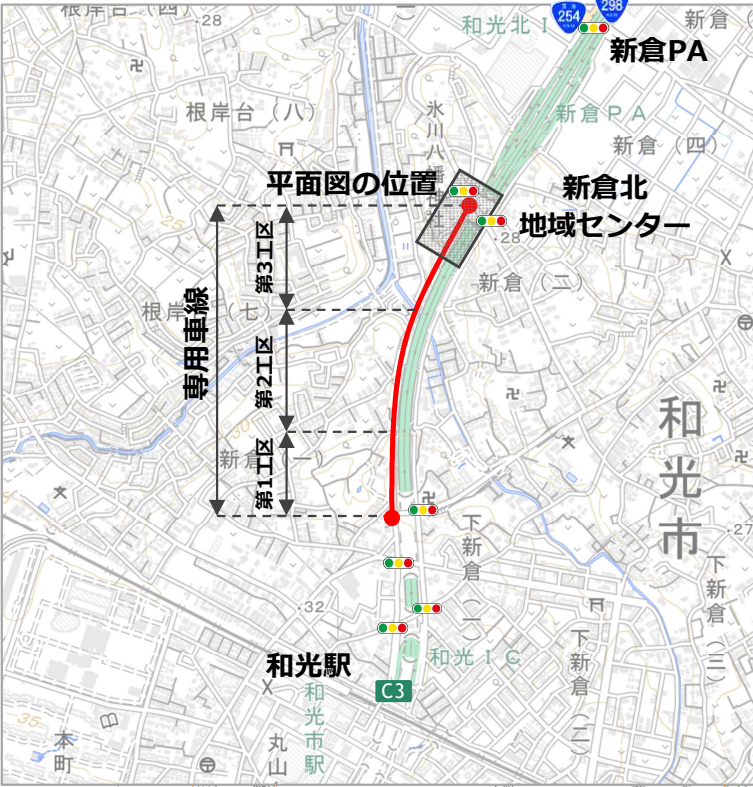
# 自動運転車専用車線 平面図(4)



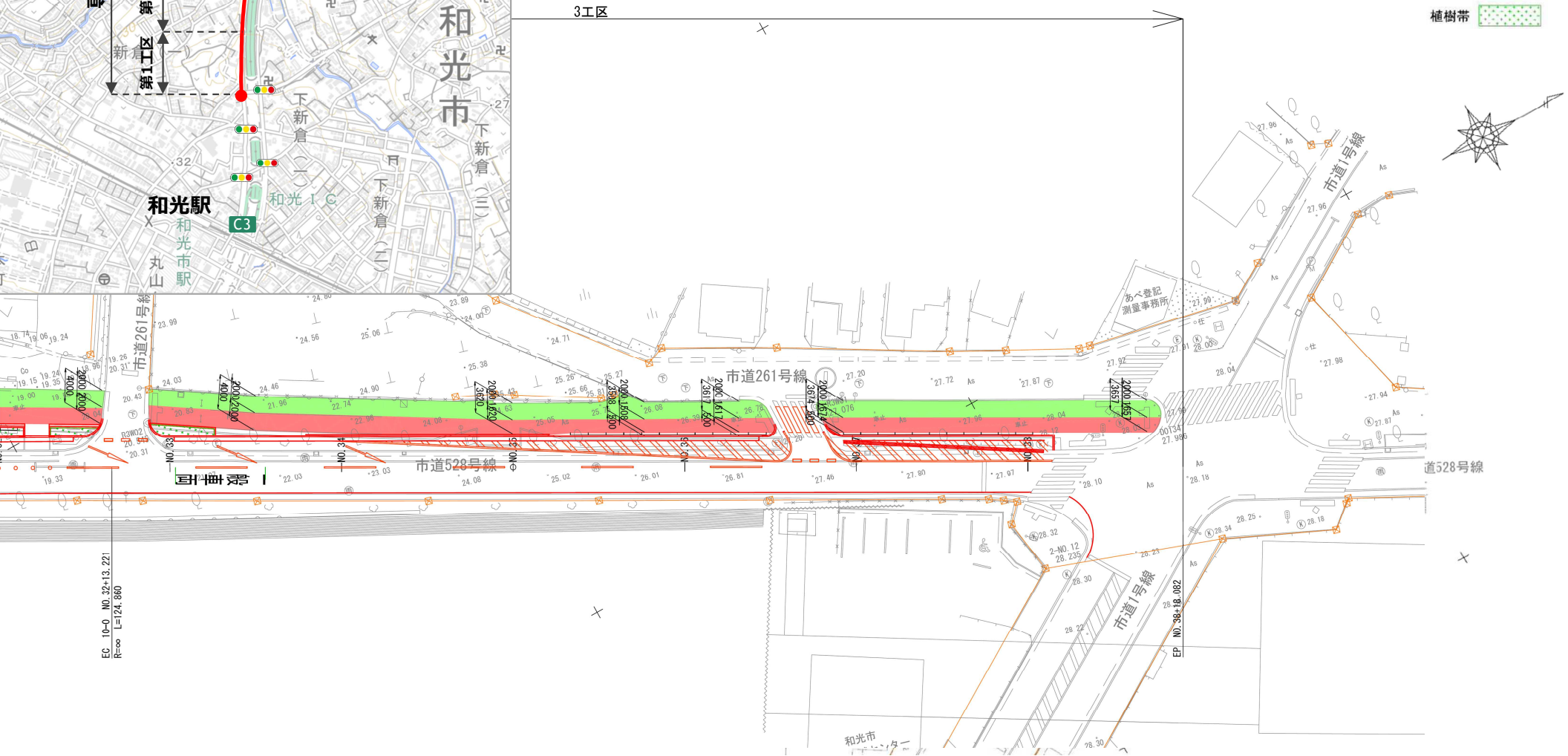
平面図 (4) S=1:250



# 自動運転車専用車線 平面図(5)



平面図 (5) S=1:250

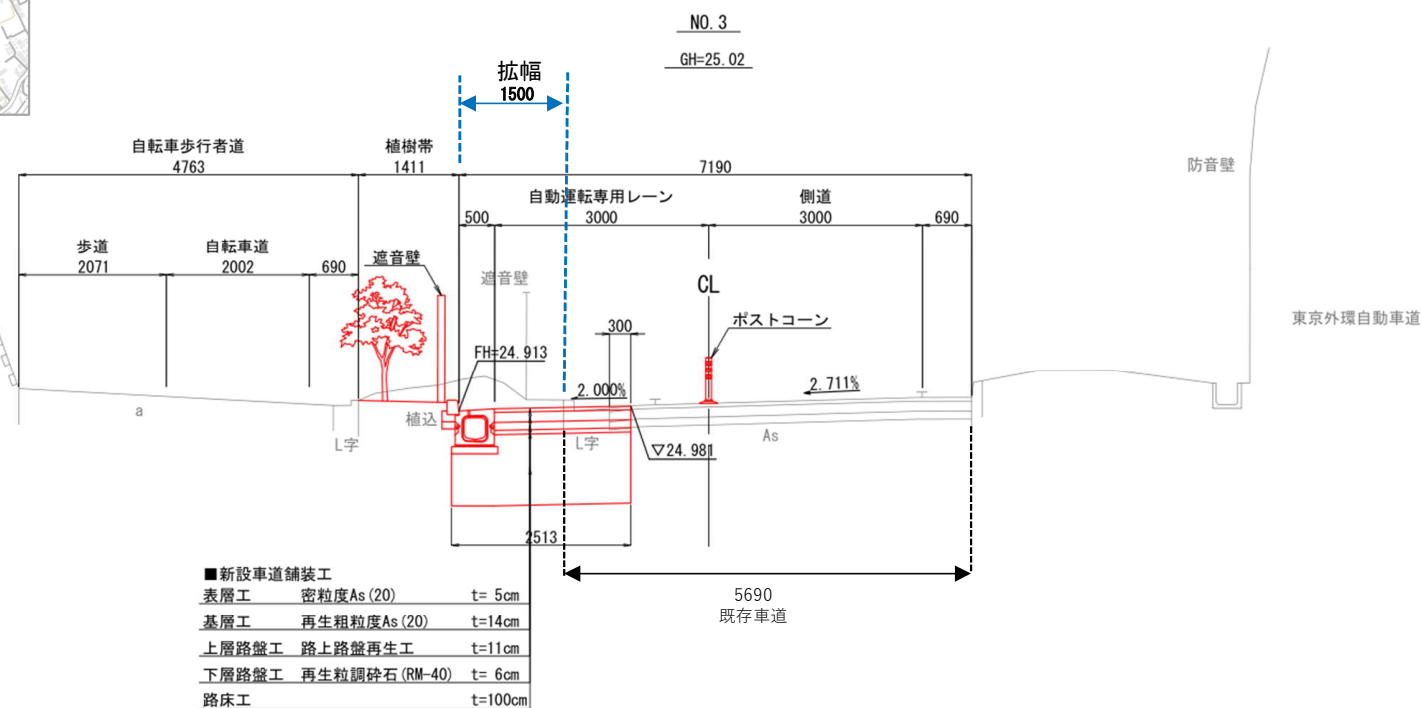


EG 10-0 NO.32+13.221  
R=∞ L=124.860

# 自動運転車専用車線 標準断面図(1)



## 標準横断面図 (1)



※自転車歩行者道の幅員は次の幅員構成を基本とする。

- ①幅員4.0m以上の箇所  
→歩行者2.0m+a、自転車2.0m
- ②幅員3.5m以上、4.0m未満の箇所  
→歩行者2.0m、自転車1.5m+a
- ③幅員3.0m以上、3.5m未満の箇所  
→歩行者1.5m+a、自転車1.5m

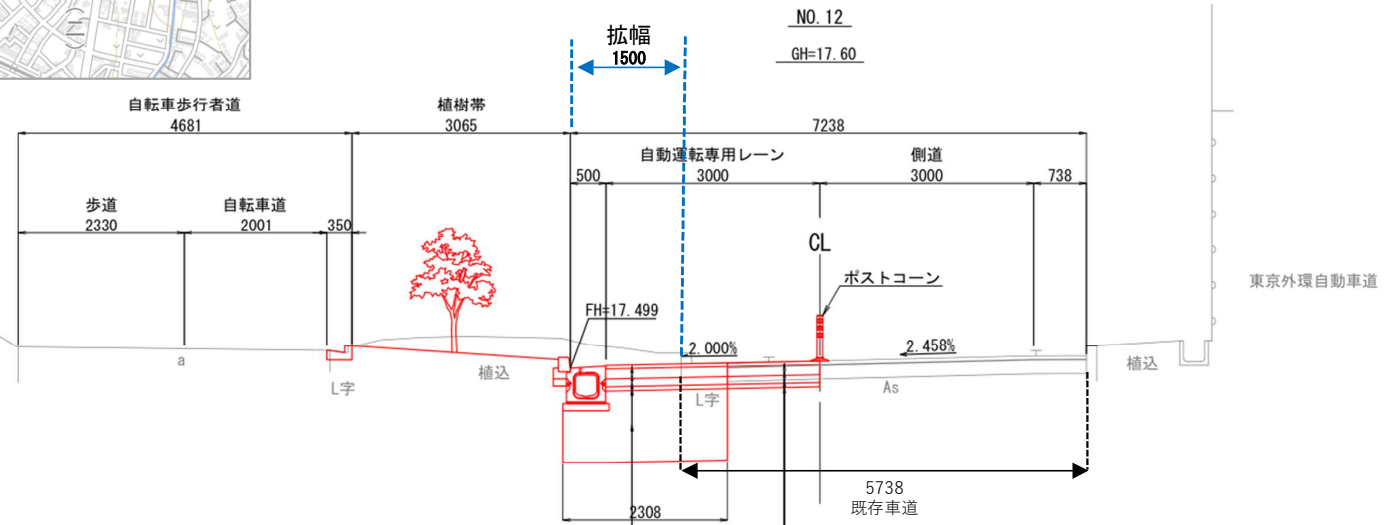
注) 前後のすりつけ等の状況により異なる場合があります。



# 自動運転車専用車線 標準断面図(2)



## 標準横断面図 (2)



■新設車道舗装工

表層工	密粒度As (20)	t= 5cm
基層工	再生粗粒度As (20)	t=14cm
上層路盤工	路上路盤再生工	t=11cm
下層路盤工	再生粒調砕石 (RM-40)	t= 6cm
路床工		t=100cm

■新設車道舗装工

表層工	密粒度As (20)	t= 5cm
基層工	再生粗粒度As (20)	t=14cm
上層路盤工	路上路盤再生工	t=11cm
下層路盤工	再生粒調砕石 (RM-40)	t= 6cm

# 自動運転車専用車線 標準断面図(3)



## 標準横断面図 (3)

