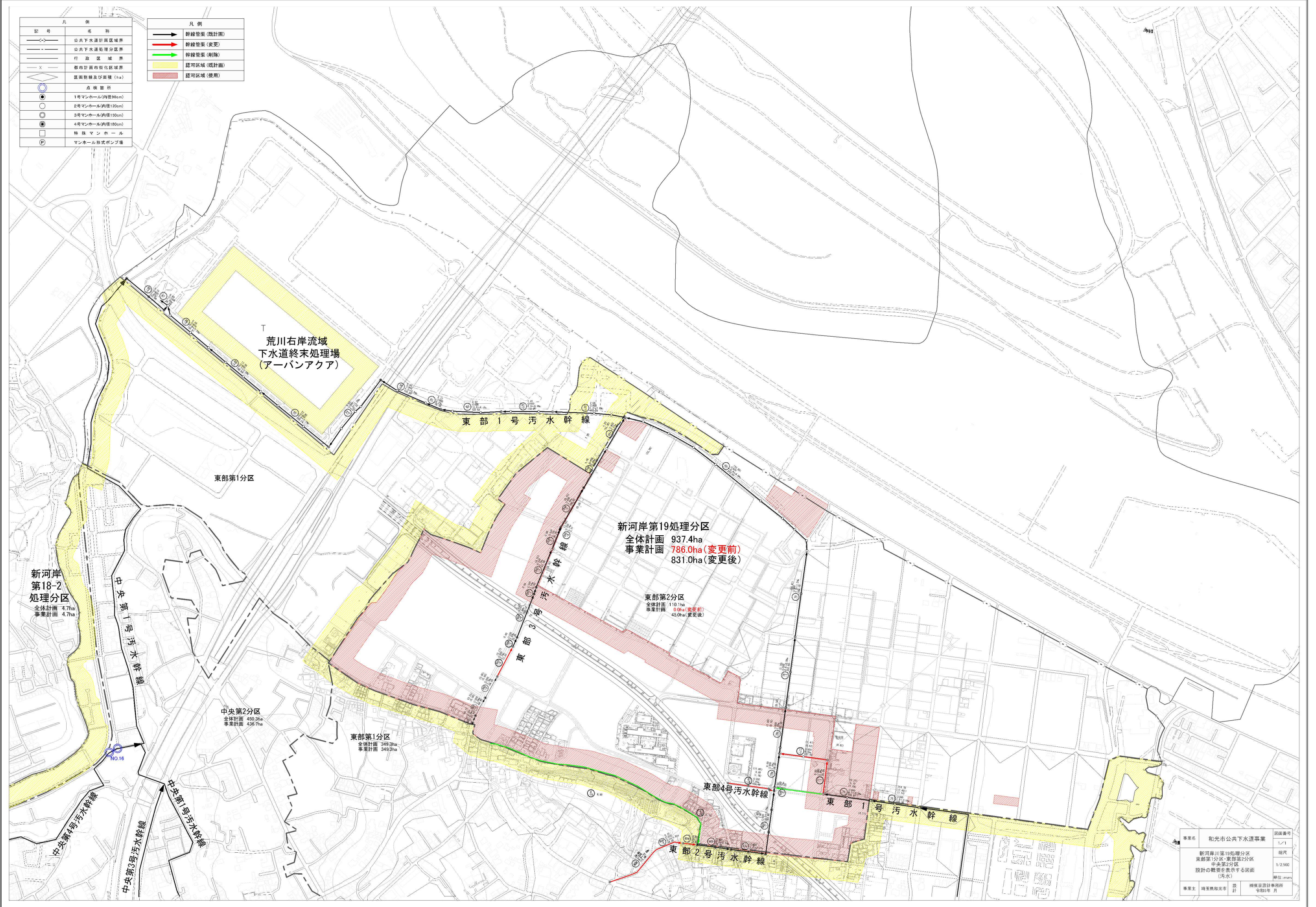


凡例		凡例	
—○—	公共下水道計画区域境界	→	幹線管渠(既計画)
—●—	公共下水道処理分区境界	→	幹線管渠(変更)
—	行政区境界	→	幹線管渠(削除)
—x—	都市計画市街化区域境界	■	認可区域(既計画)
—	区画別種及び面積(ha)	■	認可区域(使用)
○	点検箇所		
●	1号マンホール(内径90cm)		
○	2号マンホール(内径120cm)		
○	3号マンホール(内径150cm)		
○	4号マンホール(内径180cm)		
□	特殊マンホール		
Ⓧ	マンホール形式ポンプ場		



新河岸第19処理分区
 全体計画 937.4ha
 事業計画 786.0ha(変更前)
 831.0ha(変更後)

東部第2分区
 全体計画 110.1ha
 事業計画 0.0ha(変更前)
 45.0ha(変更後)

中央第2分区
 全体計画 450.3ha
 事業計画 436.7ha

東部第1分区
 全体計画 349.3ha
 事業計画 349.3ha

新河岸
 第18-2
 処理分区
 全体計画 4.7ha
 事業計画 4.7ha

事業名	和光市公共下水道事業	図面番号	1/1
事業主	埼玉県和光市	設計	和光市建設部
設計	和光市建設部	令和5年	月
縮尺	1/2500	単位	mm
新河岸川第19処理分区 東部第1分区・東部第2分区 中央第2分区 設計の概要を表示する図面 (汚水)			