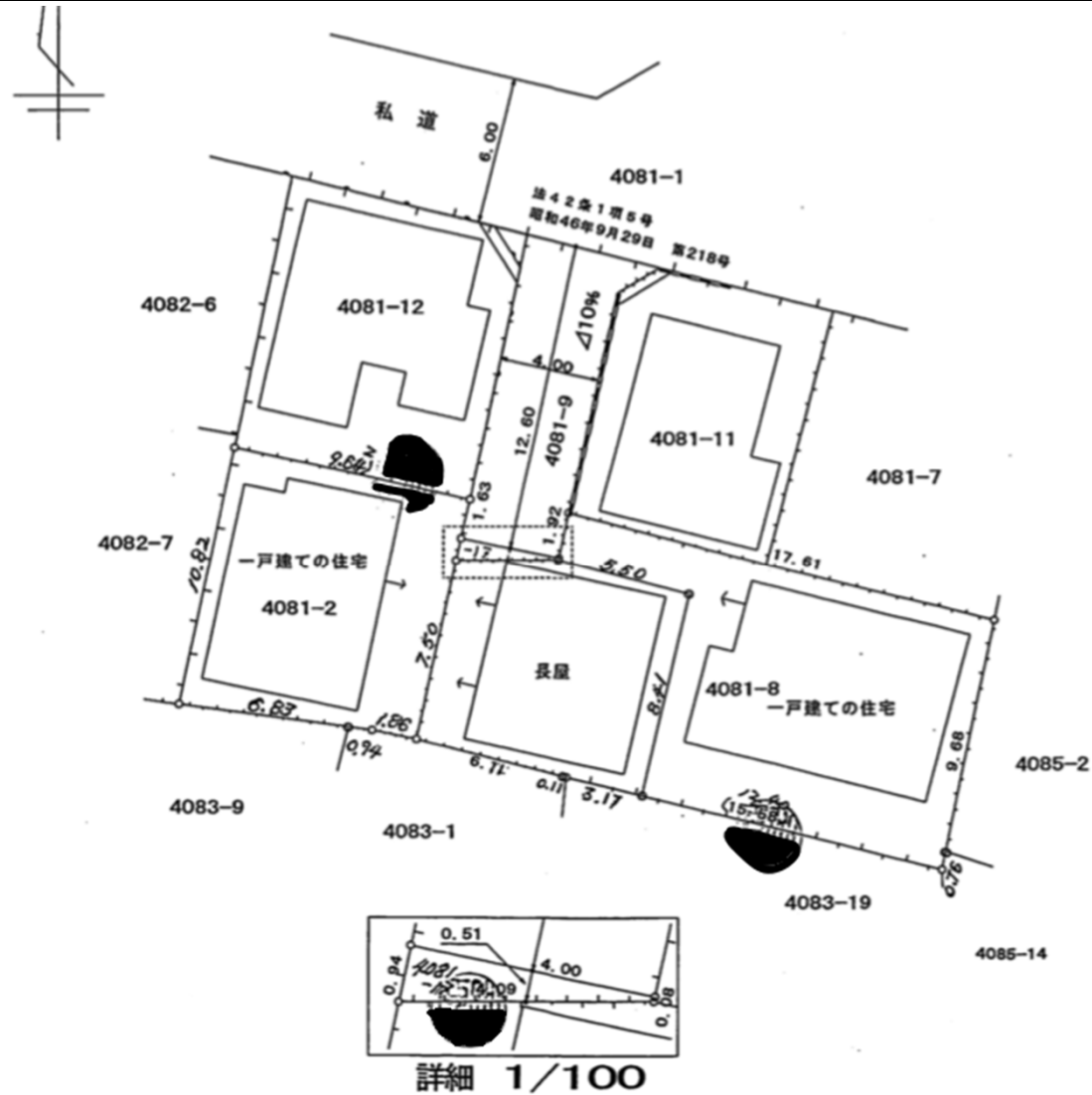


指定道路調書  
(第一面)

整理番号	R06. 03. 06_4		指定道路図対照番号	和19		指定道路の種類	1項5号道路	
指定の年月日	令和6年3月6日		指定道路の延長	0. 51   メートル		指定道路の幅員	4. 00   メートル	
指定道路の位置	和光市新倉一丁目4081番17							
申請者の氏名	—							
水平距離指定の年月日	—		水平距離指定に係る道路の部分の延長	—		水平距離	—   メートル	
水平距離指定に係る道路の部分の位置	—							
その他	令和6年3月6日作成  S46. 09. 29_218   の先端部分  「指定道路の位置」は原則として指定時の地名地番を記載したものであり、現在とは異なる場合があります。							

位置図



- (注意) 1. 「指定道路の種類」欄は、建築基準法第42条第1項第4号の規定による指定に係る道路は「4号道路」、同法第42条第1項第5号の規定による指定に係る道路は「5号道路」、同法第42条第2項の規定による指定に係る道路は「2項道路」、同法第42条第4項の規定による指定に係る道路は「4項道路」、同法第68条の7第1項の規定による指定に係る道路は「予定道路」と記載すること。
2. 「申請者の氏名」欄は、建築基準法第42条第1項第5号の規定による指定をした場合に記載すること。
3. 「水平距離指定の年月日」欄、「水平距離指定に係る道路の部分の位置」欄、「水平距離指定に係る道路の部分の延長」欄及び「水平距離」欄は、建築基準法第42条第3項の規定による水平距離の指定をした場合に記載すること。