

おるご〜る

No.31
2026
Spring



和光市男女共同参画推進係
「わこうさん」

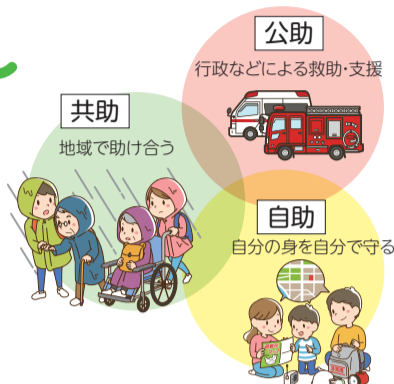
あなたの心のふたを開けて、思いを解き放ち、その思いを自分らしく奏でてほしい…。そんな願いから「おるご〜る」と名づけられました。

企画人権課 人権文化交流担当 ☎424-9088

避難所運営 ~もっと女性の参画を!~

今年で東日本大震災から15年目を迎えます。東日本大震災をきっかけに、防災においても男女共同参画の大切さが注目されるようになりました。しかし、避難所運営の意思決定の場に女性が少ないといった課題が、2024年1月に発生した能登半島地震で改めて浮き彫りになりました。今号では、2025年6月に実施された和光市地域防災訓練と危機管理室職員への取材をもとに、男女共同参画の視点から災害時の避難所運営のあり方を考えてみました。

皆さんも性別にかかわらず誰もが安心・安全に過ごせる避難所について考えてみませんか？



地域防災訓練ではどうだった？ 避難所は市民が開設・運営！

性別に偏りのない役割分担をしよう！

避難所運営の役割分担には、受付、食料・物資の受入、保健衛生、施設管理などがあります。

これまでは、「男性は避難所運営リーダー」「女性は炊き出し担当」など性別により役割分担が決まる傾向がありましたが、性別で特定の役割が偏らないように分担し、避難者みんなで避難所を運営していくことが重要です。



女性のリーダーと男女2人のサブリーダーが活躍していました

●避難所運営リーダー

避難所生活が長期にわたる場合、リーダーを1人に任せるより、あらかじめ複数のリーダーを選出して、ローテーションで業務を行うこともよいと思います。特に、異なる性別のリーダーを置くことで、性別により違う視点から避難者に配慮した運営が期待できます。

プライバシーを確保しよう！

避難所の安心・安全な環境を整えるには、プライバシー確保や要配慮者に対する視点が大切です。

北原小学校での訓練では簡易パーテーションを組み立てて設置するなど、プライバシーを守るためのスペースを確保していました。



地域防災訓練でのパーテーション組み立て

●専用スペースの活用

避難所でメインとなるのは「居住スペース」です。埼玉県の手引き(*)では、世帯ごとに空間を割り当て、女性のみや乳幼児のいる世帯用のスペースを設ける配慮が大切にされています。おむつ替え・授乳などのスペースを設置する配慮も求められます。また、更衣室は男女別に離れた場所に設け、施錠など防犯を意識することが重要です。



※埼玉県「ジェンダー視点による避難所開設・運営の充実強化のための標準手引き」▲

女性や育児・介護中の人のための備蓄は？

災害時の備蓄は誰にとっても必要ですが、とりわけ女性や育児中、介護中の家庭など特有のニーズに合わせる必要があります。例えば女性に対しては用途に応じた生理用品、子育て世帯にはおむつや授乳用品など、備蓄品は十分な量を確保する必要があります。



防災倉庫内備蓄品

●生理用品・おむつ(こども・大人)の備蓄

想定避難者数×3日分の備蓄が必要です。和光市と埼玉県の備蓄を合わせて、計3日分を確保しています。

●授乳用品の備蓄

和光市では、粉ミルク、哺乳瓶など乳児のための備蓄があります(*)。

※危機管理室によると「備蓄品は、数に限りがありますので、ご自身でも備蓄するなどの準備をしてください」とのことです。



DV・性暴力などを防ごう！

災害時は平常時よりも、DVや性暴力、ハラスメントが起こりやすくなります。また、避難所には老若男女を問わず多様な立場、考え、思想を持った人たちが集まり生活をしなければなりません。まわりの人たちや女性、要支援者に対して配慮しなければ安全・安心な避難所にはなりません。避難生活が長期化してきた場合は相談窓口の開設も考えましょう。



●啓発活動

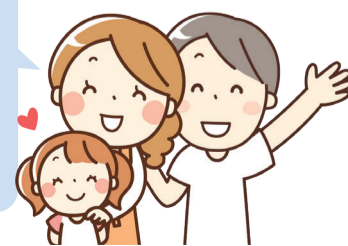
避難所運営の中で不安や困りごと、暴力などに対する相談体制の整備が必要です。性被害などを防ぐために、掲示板を活用し啓発することも有効です。

●相談スペース

空き教室に相談スペースを設けるなど、相談する人が話しやすい環境を整えることも大事です。

他にもこのような気づきが！

「ポスターなどに漢字が入っていると読めない人もいます」と避難訓練に参加していた小学生からの意見もありました。



北原小学校の防災訓練では、物資を搬入する際、ほぼ全員参加のバケツリレー形式で行っていました。

2リットルの水が6本入った箱を、体育館の入り口から物資保管場所の体育館ステージまで、一列になってみんなで協力して運んでいましたね。

この「みんなで協力する事」が「共助」になりますね。



地域防災訓練でのバケツリレー

