

第四小わこうっこクラブだより 令和8年度

管理運営：和光市社会福祉協議会

第四小わこうっこクラブ（お問い合わせ先）TEL：070-6576-9150

※ わこうっこクラブ 開室中のみ開通



わこうっこクラブは、児童が教育活動サポーターの見守りのもと、宿題や自主学習、いろいろな遊びを体験する、放課後や学校の長期休業期間を安全に過ごす居場所です。

こんにちは！ わこうっこクラブです。今月からスタートする『子ども教室』の年間プログラムも決まりはじめ、新しい体験をたくさんのかどもたちと一緒に過ごせることを、プログラム講師の皆さんと共に わこうっこスタッフ一同 楽しみにしています。参加を希望される方は、まず” 第四小わこうっこクラブ” 利用登録をお願いいたします。登録されている方々へは、市（生涯学習課）及び わこうっこドモン（ドモン利用登録者のみ）にて『子ども教室』の案内・申し込み（アンケート）が送信されます。どのプログラムも定員がありますので、お申し込みが定員を超えた場合は抽選を行い、参加について当・落選結果をお知らせします。6月から月2回（8月除く）のプログラムを吟味していただき、楽しく参加できますように、わこうっこクラブご登録・子ども教室参加申し込みをお待ちしています <(_)_>

第四小わこうっこクラブ 本会場・・・1階 多目的室 第2会場・・・1階 会議室
四小「子ども教室」会場・・・体育系 体育館 文化系・・・会議室 その他特別教室等

| 日 | 月 | 火 | 水 | 木 | 金 | 土 |
|-------------|---|--|-----------------------------------|--|------------------|------------------------|
| 5/31 | 1 開室 | 2 開室 <small>①子ども教室申し込み〆切り</small> | 3 開室 | 4 開室 | 5 開室 | 6 学校公開 閉室 |
| 7 | 8 学校公開 振替休業日 閉室 | 9 開室 | 10 子ども教室 ①子ども姿勢ヨガ 開室 | 11 開室 | 12 開室 | 13 |
| 14 | 15 開室 <small>②子ども教室申し込み〆切り</small> | 16 開室 | 17 開室 | 18 開室 | 19 開室 | 20 |
| 21 | 22 開室 | 23 子ども教室 ②わくわくコンサート 開室 | 24 開室 | 25 開室 <small>お楽しみ製作 3DAY:紙コップで♥♥♥</small> | 26 開室 | 27 |
| 28 | 29 開室 | 30 開室 | 7/1 開室 | 7/2 開室 | 7/3 開室 | 7/4 |

6月の『子ども教室』は…

① 6/10(水) 子ども姿勢ヨガ

簡単なストレッチから、体幹を感じつつ動物のまねっこやバランスゲームをして楽しみます

② 6/23(火) わくわくコンサート

地域のお母さん方による本格的楽器の演奏や、かどもたちが演奏曲に加わったり、歌ったり…の参加型コンサートです

わこうっこクラブ・子ども教室のご利用には 登録が必要です

本年度(令和8年度)わこうっこクラブ・子ども教室をご利用いただくおさまの・学年・クラス(組)登録をお願いいたします。



わこうっこクラブ
登録用QRコード



※緊急連絡時やケガ等の保護加入を兼ねています

※ICTシステム利用登録ではありません。

こども会登録は、次ページ記載の要領です！

わこうっこクラブご利用ガイド



来室から帰宅まで

学校・教室で「さようなら」の後に…

わこうっこクラブへ
「こんにちは！」

受付に『参加カード』を提出

14:00 (他児童の下校時間に合わせ)
開室です

お部屋で自由時間
※6校時修了まで
宿題の取り組みもOK

「子ども教室」開催日、
学童クラブ交流行事等へ参加

おもちゃ遊び、工作、読書
校庭遊びへも let's go
(雨天時は 体育館あそびも…OK)

各々、帰宅時間前にお片付け
忘れ物ないようお帰り準備

【1人帰り】 利用カードを受取って、通学路
を使って安全に帰りましょう
【お迎え】 保護者来室を確認。利用カード
をお渡します
※閉室時間までのお迎えにご協力を♡
それでは みなさん、「さようなら」

開室時間 平日：放課後～17時(終了時間の延長はありません)

※ 土日祝日、学校閉庁日、学校行事等のある日は閉室です

参加費 無料(飲食の提供はありません)

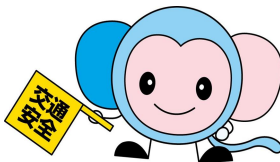
持ちもの 利用カード (注) 忘れた場合は参加できない場合があります。

必須

* 帰宅方法の選択(お迎え or 一人帰り)、帰宅時間の記入

* 保護者印 または サイン

* 特に学校休業期間のご利用には、保護者連絡先を
明確にお願いいたします。



帰宅時間・方法 保護者のお迎えを原則としております

* お迎えができる兄弟は 4年生以上です (一旦帰宅して

お迎えに来る場合は安全に十分留意してください)

* 保護者以外にお迎えをお願いされる場合

→どなたをお願いされるのかを備考欄にてお知らせ
ください。

* やむなく児童のみで帰宅となる場合

→利用カードの「一人帰り」に○をつけてください。

| 一人帰り時間 (全学年対象) | |
|----------------|--------|
| 時期 | 最終帰宅時間 |
| 4～9月 | 17時 |
| 10月 | 16時45分 |
| 11～1月 | 16時30分 |
| 2月 | 16時45分 |
| 3月 | 17時 |

今月はココ

『新1年生の一人帰り』は、安全面に配慮し夏休みからとなります。

※ ご家庭のやむを得ない事情で、1学期中の一人帰りを希望される
場合は、わこうっこクラブへご相談ください。



ICTシステム「コドモン」利用登録方法

※ 希望者のみ

① 以下の項目を本文中に記入し、第四小わこうっこクラブへ送信してください

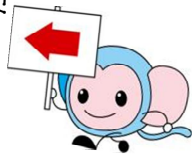
・児童氏名(よみがな) ・学年(令和8年度)

※送信先アドレス: yonsho-w@wako-shakyo.or.jp

② わこうっこクラブから登録児童のコードアカウントを順次
メールにて送付します

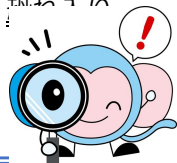
③ 受信したメール内容にそって、「コドモン」のアプリを取得

④ 利用開始です



写真の取り扱いにつきまして

実施事業(わこうっこクラブ・子ども教室)の記録用写真を、HPやおたより等に掲載することがあります。お子さまの写真掲載について、同意されない方は、事前に、わこうっこクラブへご連絡ください。 よろしくお祈りします。



おねがい

『休室』等の急な連絡や、「子ども教室」の申込み案内なども、ご登録いただいたアドレスへ送信されます。ご登録に伴い、ケガ等の保険加入も兼ねていますのでご利用開始前にお手続きをお願いします。

登校後に「わこうっこクラブへ参加させたい」など学校への連絡はご遠慮ください。下校方法等の変更はわこうっこクラブへご連絡ください。

お子さんの体調変化や怪我をされた場合は保護者へ引き取りの連絡をすることがあります。参加時は必ず電話がとれるようお願いいたします。

わこうっこクラブお便りの配布につきまして

これまで、毎月紙面での「お便り」を配布してまいりましたが、今月(6月)より”わこうっこクラブを利用した”際、希望するおこさまへお渡しいたします。 ※お便り配信版はこれまでどおり

別途 お便り(紙面)をご希望の方は、わこうっこクラブへお知らせください。ご不便をおかけしますが、ご理解くださいますようお願いいたします。