



広沢小学校わこうっこクラブだより 令和8年度5月号



管理運営：和光市社会福祉協議会 広沢小わこうっこクラブ
(お問い合わせ先) TEL：070-6526-8997

わこうっこクラブは、児童が教育サポーターのもと、宿題や自主学习、いろいろな遊びを体験する、放課後や学校の長期休業期間を安全に過ごす居場所です。

こんにちは！新緑が爽やかな季節になりました。こどもたちも新しい生活にすっかり慣れ、好きな遊びややりたいことをたくさん見つけ毎日楽しそうに過ごしています。これからもこどもたちが安心して過ごせる大好きな居場所になるよう努めてまいりますので、どうぞよろしくお願いいたします。

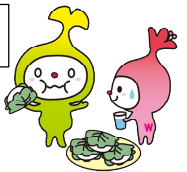


会 場 校舎1階 わこうっこクラブ室 (低学年棟)

広沢小わこうっこクラブ 070 - 6526-8997

開室中のみ開通

※ご利用の際は、電話番号のご登録をお願いします。



5月の予定



日	月	火	水	木	金	土
	<p>・汗をかく季節です。ハンカチ・水筒(水分補給)を持たせていただく安心です ・ハンカチ・服等の忘れ物が目立ちます。記名があると、本人に返却しやすいです。</p>				1 引き渡し訓練 閉室	2
3 憲法記念日	4 こどもの日 閉室	5 こどもの日 閉室	6 振替休日 閉室	7 学童共催 こどもの日のお楽しみ会 開室	8 開室	9
10	11 開室	12 開室	13 空き箱工作の日 開室	14 開室	15 開室	16
17	18 開室	19 開室	20 開室	21 開室	22 避難訓練 開室	23
24 31	25 開室	26	27	28	29	30
季節の工作ウィーク						

○わこうっこクラブの行事は、ご登録いただいた方ならどなたでも参加できます○

〈今月のイベント〉

- 7日 16:00～ こどもの日のお楽しみ会
広沢学童クラブのお友達と一緒に遊んで交流会♪
- 13日 空き箱工作の日
わこうっこにある空き箱を使って何かができるかな？
お楽しみ！持ち帰り用の袋があると助かります。
- 22日 避難訓練の日
- 25日～29日 季節の工作ウィーク
わこうっこのお部屋をみんなで飾ろう！

ICTシステムがはじまっています
4月より『コードモン』の利用を開始しています。
「入退室通知」「子ども教室の申込み」をアプリにて配信します。
利用希望の方は裏面〈ICTシステムコードモン利用登録方法〉をご参照ください。
帰宅時間・帰宅方法は当面の間わこうっこカードでお知らせください。

おたよりの配布について
これまで紙面のおたよりを配布してきましたが、今月号以降はわこうっこクラブを利用した際に児童へお渡しすることになります。それ以外で紙面をご希望の方はわこうっこクラブまでお問い合わせください

登録情報更新はお済みでしょうか？
昨年度ご登録の「学年・組」は3月末に市役所生涯学習課で削除されています。今年度もわこうっこクラブ及び子ども教室をご利用頂くには新しい学年と組に登録情報変更(再登録)をお願いします。

子ども教室について
6月から始まります。年間プログラムや申込み方法詳細につきましては準備が整い次第ご連絡いたします。

わこうっこクラブご利用ガイド

開室時間 平日：放課後～17時
 長期休暇中：9時～17時
 (終了時間の延長はありません)
 * 土日祝日、学校閉庁日、学校行事等のある日は閉室です

利用料 無料(飲食の提供はありません)

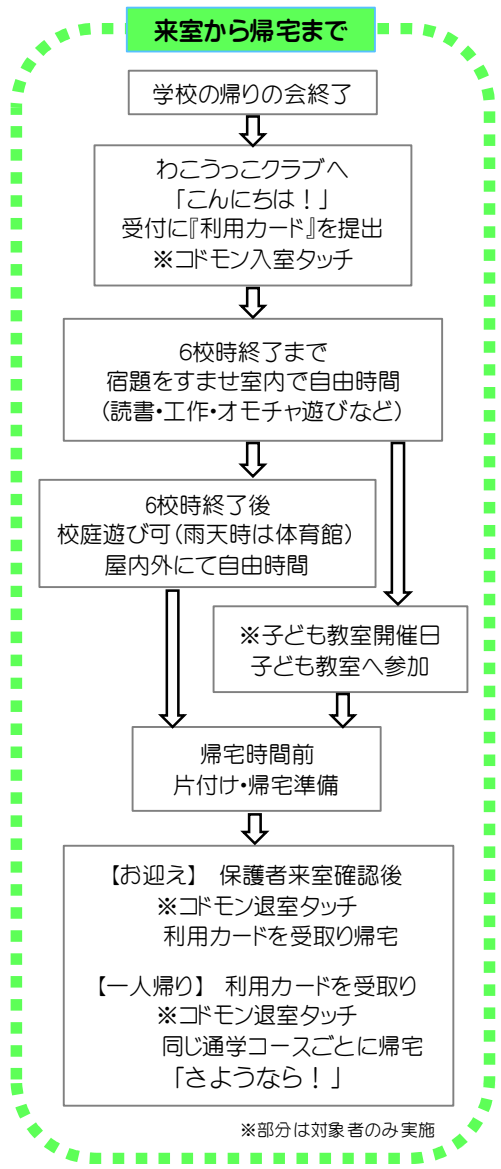
持ち物 わこうっこクラブ利用カード (注)忘れた場合は利用できません！

必須
 * 帰宅方法の選択(お迎えまたは一人帰り)、帰宅時間の記入
 * 保護者印またはサイン
 * 低学年は「わこうっこクラブへ行く」ことを担任の先生へお伝えください。

帰宅時間・方法 保護者のお迎えを原則としております
 * 保護者による申し出がある場合のみ4年生以上の兄弟もお迎え可能です。
 (2,3年生兄弟によるお迎えは、2学期以降、下校時に一緒に帰宅する場合のみ可)
 * 保護者以外の方にお迎えを依頼される場合
 →どなたにお願いされるのか備考欄にてお知らせください。
 * やむを得ず児童のみで帰宅となる場合
 →利用カードの「一人帰り」に○をつけてください。
 * 帰宅時間は、各家庭で都合のよい時間をご記入ください。
 →お迎えの場合は、年間通して17時まで利用できます。
 →一人帰りの場合は、下記表をご参照ください。

一人帰り時間 (全学年対象)	
時期	最終帰宅時間
4～9月	17時
10月	16時45分
11～1月	16時30分
2月	16時45分
3月	17時

『1年生の一人帰り』は安全面に配慮し夏休みからとなります。
 ご家庭のやむを得ぬ事情で1学期中に一人帰りを希望される場合は、わこうっこクラブにご相談ください。



メール配信システム登録方法(生涯学習課) **必須!** 休室などの急な連絡、ケガ等の保険加入を兼ねてます

方法は下記のAまたはBの2通りです。
A, 右下の登録用QRコードを読み込み、空メールを送信
B, wakouko.wako-as@raiden2.ktaiwork.jpを入力し、空メールを送信

- 以下①～④はA,B共通
- 返信メールに記載の、URLにアクセスしてください。
 - 「メールサービス本登録のご案内」を受信、本登録をします。
 - 入力した内容確認し、再送信します。
 - 「登録完了メール」を受信し、登録完了です。



ICTシステム『コードモン』利用登録方法 ※希望者のみ
 ①以下の項目を本文中に記入し、右記アドレスへ送信してください。
 ・児童氏名 ・学年
 ②わこうっこクラブから登録児童のコードモンアカウントを順次メールにて送付します。
 ③受信したメール内容に沿ってコードモンアプリを取得してください。
 ④利用開始です。

広沢小わこうっこクラブ
hirosawa-w@wako-shakyo.or.jp
 ※受信設定をお願いします

おねがい
 * 利用時は必ず電話がとれるようお願いいたします。急な体調変化やケガの際は保護者への引き取りをお願いします。
 * 写真をお便りやホームページ等に掲載することがあります。写真掲載に同意されない方は事前にご連絡ください。



わこうっこに1年生がやってきた！好きな遊びはなに？

花壇の手入れ
水やりや草むしり大好き！ダンゴムシもいるよ！

工作：バックン！鯉けん玉