

# 第四小わこうっこクラブだより 令和8年度



管理運営：和光市社会福祉協議会

第四小わこうっこクラブ（お問い合わせ先）TEL：070-6576-9150

※ わこうっこクラブ 開室中のみ開通

わこうっこクラブは、児童が教育活動サポーターの見守りのもと、宿題や自主学習、いろいろな遊びを体験する、放課後や学校の長期休業期間を安全に過ごす居場所です。

こんにちは！先月の10日（金）、そして17日（金）と二段階発進（?!）でスタートしたわこうっこクラブ…先日の学校授業参観・懇談会の三日間をピークに、毎日たくさんのこどもたちが”わこうっこ”を利用していただき嬉しいかぎりです。本年度より新たに始めたICTシステムに職員がまごついてしまったり、外遊びや体育館遊びの際には、保護者の皆様にお声かけの協力をいただいたりと、いろいろお手数をおかけしております。日々緊張感を持ってこどもたちとの時間を大切に、保護者の皆様からのお力もお借りして、こどもたちが安心して楽しく過ごせる放課後の居場所となるよう努めてまいりますので、これからもどうぞ宜しくお願いいたします。

R8年度より1階になりました

わこうっこクラブ 本会場…1階 多目的室

第2会場…1階 会議室

※ お便り4月号に掲載できませんでした、4/30（木曜日）は、学校行事のため「閉室」になります。ご了承くださいませように

日	月	火	水	木	金	土
26	27	28	29 昭和の日	30 通学班会議 一斉下校	5/1 市内一斉 引き渡し訓練	5/2
	開室	開室	閉室	閉室	閉室	
3 憲法記念日	4 みどりの日	5 こどもの日	6 振替休日	7	8	9
	閉室	閉室	閉室	開室	開室	
10	11	12	13	14	15 災害伝言ダイヤル体験訓練	16
	開室	開室	開室	開室	開室	
17	18	19	20	21	22	23
	開室	開室	お楽しみ製作ウイーク：プラ板体験		開室	
24	25	26	27	28	29	30
31	開室	開室	開室	開室	開室	

## わこうっこフォト



わこうっこは、学童クラブ・校庭  
解放利用のお友達とも遊びます！

第四小わこうっこクラブ『子ども教室』が、6月から開始（予定）です  
本年度のプログラムや申し込み方法等につきまして、準備が整いましたらご連絡いたします。



## 昨年度ご利用されていた方も 令和8年度の再登録が必要です

令和7年度の登録内容は一旦削除されています。本年度（R8）のわこうっこクラブ・子ども教室をご利用いただく お子さまの新しい学年・クラス（組）で再登録をお願いいたします。



わこうっこクラブ  
登録用QRコード

※ICTシステム利用登録では  
ありません。  
緊急連絡時や ケガ等の保護  
加入を兼ねています

# わこうっこクラブご利用ガイド



## 来室から帰宅まで

学校・教室で「さようなら」の後に…

わこうっこクラブへ  
「こんにちは！」

受付に『参加カード』を提出

14:00 (他児童の下校時間に合わせ)  
開室です

お部屋で自由時間  
※6校時修了まで  
宿題の取り組みもOK

「子ども教室」開催日、  
学童クラブ交流行事等へ参加

おもちゃ遊び、工作、読書  
校庭遊びへも let's go  
(雨天時は 体育館あそびも…OK)

各々、帰宅時間前にお片付け  
忘れ物ないようお帰り準備

【1人帰り】 利用カードを受取って、通学路  
を使って安全に帰りましょう  
【お迎え】 保護者来室を確認。利用カード  
をお渡します  
※閉室時間までのお迎えにご協力を♡  
それでは みなさん、「さようなら」

**開室時間** 平日：放課後～17時(終了時間の延長はありません)

※ 土日祝日、学校閉庁日、学校行事等のある日は閉室です

**参加費** 無料(飲食の提供はありません)

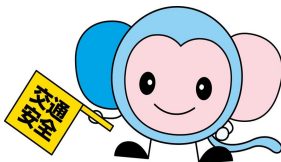
**持ちもの** 利用カード (注) 忘れた場合は参加できない場合があります。

**必須**

\* 帰宅方法の選択(お迎え or 一人帰り)、帰宅時間の記入

\* 保護者印 または サイン

\* 特に学校休業期間のご利用には、保護者連絡先を  
明確にお願いいたします。



**帰宅時間・方法** 保護者のお迎えを原則としております

\* お迎えができる兄弟は 4年生以上です (一旦帰宅して

お迎えに来る場合は安全に十分留意してください)

\* 保護者以外にお迎えをお願いされる場合

→どなたをお願いされるのかを備考欄にてお知らせ  
ください。

\* やむなく児童のみで帰宅となる場合

→利用カードの「一人帰り」に○をつけてください。

一人帰り時間 (全学年対象)	
時期	最終帰宅時間
4～9月	17時
10月	16時45分
11～1月	16時30分
2月	16時45分
3月	17時

今月はココ

『新1年生の一人帰り』は、安全面に配慮し夏休みからとなります。

※ ご家庭のやむを得ない事情で、1学期中の一人帰りを希望される  
場合は、わこうっこクラブへご相談ください。



## ICTシステム「コードモン」利用登録方法

※ 希望者のみ

① 以下の項目を本文中に記入し、第四小わこうっこクラブへ送信してください

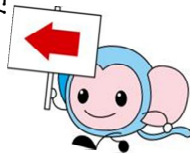
・児童氏名(よみがな) ・学年(令和8年度)

送信先アドレス: yonsho-w@wako-shakyo.or.jp

② わこうっこクラブから登録児童のコードモンアカウントを順次  
メールにて送付します

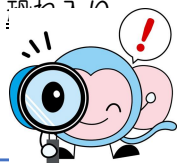
③ 受信したメール内容にそって、「コードモン」のアプリを取得

④ 利用開始です



## 写真の取り扱いにつきまして

実施事業(わこうっこクラブ・子ども教室)の記録用写真を、HPやおたより等に掲載することがあります。お子さまの写真掲載について、同意されない方は、事前に、わこうっこクラブへご連絡ください。 よろしくお祈りいたします。



**おねがい**

『休室』等の急な連絡や、「子ども教室」の申込み案内なども、ご登録いただいたアドレスへ送信されます。ご登録に伴い、ケガ等の保険加入も兼ねていますのでご利用開始前にお手続きをお願いします。

登校後に「わこうっこクラブへ参加させたい」など学校への連絡はご遠慮ください。下校方法等の変更はわこうっこクラブへご連絡ください。

お子さんの体調変化や怪我をされた場合は保護者へ引き取りの連絡をすることがあります。参加時は必ず電話がとれるようお願いいたします。

## わこうっこクラブお便りの配布につきまして

これまで、毎月紙面での「お便り」を配布してまいりましたが、今月号(5月)以降は”わこうっこクラブを利用した”際に、おこさまへお渡しすることになります。 ※お便り配信版はこれまでどおり別途 お便り(紙面)をご希望の方は、わこうっこクラブへお知らせください。ご不便をおかけしますが、ご理解くださいますようお願いいたします。