



北原小わこうっこクラブだより

令和7年度3月号

管理運営：和光市社会福祉協議会 北原小学校わこうっこクラブ

(お問い合わせ先) 北原小わこうっこクラブ TEL : 070-5077-9150

「わこうっこクラブ」とは…教育サポーターの見守りのもと、放課後等を安全に過ごす場所です。

こんにちは！寒さの中にも、少しずつ春の暖かい日差しが感じられるようになってきましたね。2月は、体調不良の子が多く少し寂しいわこうっこでした。しかし、少人数でも元気に行った豆まきや紙ねんどで作るお菓子作りのバレンタイン製作、ハート作りの壁面アートを楽しみました！今年度も残り1ヶ月、楽しい思い出ができるよう職員一同見守っていきます。

☆わこうっこクラブ(子ども教室)のご利用には事前登録が必要です☆

○登録後、緊急メール等や子ども教室についての案内メールが届きます。



わこうっこクラブ
登録用QRコード
←登録はこちらから

《3月の予定》 ※一人帰り最終時間は17時00分までです。

日	月	火	水	木	金	土
1	2	3	4	5	6	7
	放課後開室 ← 春の製作～お花の壁飾り作り →	放課後開室	放課後開室	放課後開室	放課後開室 子ども教室 申込み切 2/26(木) 「アロハダンス」	
8	9	10	11	12	13	14
	放課後開室 新通学班一斉下校	放課後開室 ← 工作の日 → 色々な材料を使って自由に工作してみよう!	放課後開室	放課後開室 子ども教室 「わこうっこ工作」 申込み切 3/4(水)	放課後開室	
15	16	17	18	19	20	21
	放課後開室 壁面アート	放課後開室 ← 紙ねんどの日 → 紙ねんどで自由に作ってみよう!	放課後開室	放課後開室 給食終了	春分の日	
22	23	24	25	26	27	28
	放課後開室 短縮授業	放課後開室 卒業証書授与式	放課後開室 短縮授業	放課後開室 修了式 学期末お楽しみ	9:00 開室 春休み	
	※式が終わるまで校庭は使えません					
29	30	31	【春休み一日開室日の利用について】 春休み <持ち物> 参加カード、ハンカチ、水筒、帽子、必要な方は勉強道具 ・お昼ご飯を食べる際は、お弁当・お箸を必ず持たせてください。			
	9:00 開室 春休み	9:00 開室 春休み				



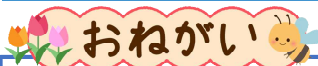
【R8年度4月より保育ICTシステム『コドモン』の利用を開始します】

お子様の入退室を、保護者の皆様へ通知できるシステムを導入します。ご利用は希望者のみとなり、登録料は無料です。

3月中旬頃に配信予定の生涯学習課配信メール内 URL(Google フォーム)からお申込みください。

受付後、順次メールにてご案内いたします。

今年度も子ども教室にご参加いただきありがとうございました！新年度開始は令和8年度6月からです☆



【9日(月)新通学班一斉下校について】

通学班一斉下校の日にわこうっこクラブを利用する際は、利用する旨を学校へご連絡ください。ご協力をよろしくお願いいたします。



＊ **利用について** ＊ 〔平 日〕放課後～17時 〔長期休業日また振替休業日〕9時～17時

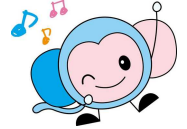
◆ 放課後開室日は、子どもの安全上一度帰宅してからの参加はできません。

◆ 給食がない日の放課後や長期休業日・振替休業日に参加する場合は、お弁当・水筒を持たせてください。
また、上記の日は保護者責任のもとお家で昼食を済ませてから参加することもできます。

◆ 土・日・祝日、年末年始(12月29日～1月3日)は、お休みです。

◆ 台風接近や降雪等により、やむを得ず事業を中止することがあります。その際は、配信メールにてお知らせします。

◆ カードに記載されている緊急連絡先へは 《北原小わこうっこクラブ070-5077-9150》 の番号からご連絡します。



＊ **当日の参加方法** ＊

参加日は「わこうっこクラブ参加カード」に帰宅方法・帰宅時間・緊急連絡先電話番号等の必要事項を記入し、保護者サインを必ず押してお子さんに持たせてください。カード忘れや保護者サインがない場合は、参加できません。また、日付、帰宅時間や帰宅方法の記入がない場合は、参加を見合わせることもあります。ご了承ください。

※《令和7年度版》参加カードお渡しについて…初回参加時は学校の連絡帳等に必要事項を記入して、お子さんに持たせてください。また、昨年度より引き続き利用するご家庭は令和6年度に使用していたカードに記入して持たせてください。どちらの場合も参加した際に《令和7年度版》の参加カードをお渡しします。

＊ **お願い** ＊

- (1) **低学年の保護者様** わこうっこクラブ参加日は、同学年児童と一緒に下校することがないよう登校の際にお子さんへきちんと伝えて、必ず参加カードを持たせてください。また、担任の先生にもわこうっこクラブへ参加する旨を連絡帳でお伝えください。
- (2) お子さんの登校後に「わこうっこクラブへ参加させたい(または参加取り消し)」などの内容を学校へ電話で依頼することはご遠慮ください。
- (3) 記録用の写真をHPやお便り等に掲載する事があります。写真掲載に同意されない方は事前にご連絡ください。
- (4) 利用前に北原小わこうっこクラブ電話番号のご登録をお願いします。《070-5077-9150》
- (5) 終了時間の延長はありません。17時に閉室しますので、余裕を持ったお迎えをお願いします。

＊ **帰宅方法について** ＊

わこうっこクラブからご自宅へ帰る際には、保護者のお迎えを原則としております。

やむを得ず、子どものみで帰宅(一人帰り)となる場合は、保護者からの連絡が必要です。必ず参加カードにてお知らせください。また、急な天候変化に備えて雨具(折りたたみ傘など)を持たせてください。貸し出しはございません。

一人帰り	
時期	最終時間
4～9月	17時
10月	16時45分
11～1月	16時30分
2月	16時45分
3月	17時

《一人帰りに関する留意事項》

※ 一人帰りについては、各ご家庭で安全面に配慮した実施時期をご検討ください。特に低学年の一人帰りに関しては、お子さんと通学路の確認などを行い、十分に話し合った上で慎重にご検討ください。

※ 帰宅時間が未記入の場合は、安全上できかねますのでご注意ください。

※ 1年生の一人帰りは、夏休みから可能となりました。