



# 北原小わこうっこクラブだより

令和6年度9月号

管理運営：和光市社会福祉協議会 北原小学校わこうっこクラブ

(お問い合わせ先) 北原小わこうっこクラブ TEL：070-5077-9150

## 「わこうっこクラブ」とは…教育サポーターの見守りのもと、放課後等を安全に過ごす場所です。

こんにちは！2学期の始まりですね。夏休みの間わこうっこクラブでは、色々な行事をしました！また、室内ではレゴで大作を作り出し、外遊びではセミの抜け殻探しやボール遊びをし…楽しい夏休みを過ごしました！

### ☆ご利用前に、わこうっこクラブメール配信システムへのご登録をお願いします☆

○登録後、緊急メール等や子ども教室についての案内メールが届きます。

#### ◆もし、QRコードが読み取れなかったら…◆

1.メール作成画面を開き、宛先に [wakouko.wako-as@raiden2.ktaiwork.jp](mailto:wakouko.wako-as@raiden2.ktaiwork.jp) を入力し、空メールを送信してください。

2.その後受信したメールに記載された URL にアクセスし、必要事項を入力して登録してください。

※上記の方法でも登録ができないようでしたら、教育委員会生涯学習課(048-424-9150)までお問い合わせください。



わこうっこクラブ  
メール配信システム  
登録用 QR コード

## 《9月の予定》



日	月	火	水	木	金	土
1	2	3	4	5	6	7
	放課後開室	放課後開室	放課後開室	放課後開室	放課後開室	
	災害伝言ダイヤル体験 ← 録音保存期間:3(火)11時~5(木)17時 →				子ども教室	申込×切 8/29(木)
					「わくわくコンサート」	
8	9	10	11	12	13	14
	放課後開室	放課後開室	放課後開室	放課後開室	放課後開室	
			敬老の日の製作 ~フォトフレーム作り~		一斉下校	
15	16	17	18	19	20	21
	敬老の日	放課後開室	放課後開室	放課後開室	放課後開室	
		子ども教室				
		「ペーパークイリング」 申込×切 9/9(月)				
22	23	24	25	26	27	28
秋分の日	振替休日	放課後開室	放課後開室	放課後開室	放課後開室	
		壁面アート		工作の日		
				色々な材料を使って自由に工作してみよう!		
29	30	4日(水)災害伝言ダイヤル体験について				
	放課後開室	災害時に備え、災害伝言ダイヤル体験を行います。災害伝言ダイヤル(171)へ地震発生を想定した際の伝言を録音				

### ☆子ども教室について☆ ～子ども教室とは学校の教室をお借りして月2回開催される申込制のイベントです～

子ども教室は、事前の申し込みが必要です。「わこうっこクラブメール配信システム」にご登録ください。

登録がお済みの方には、開催日約2週間前に一斉メールにて教室開催の申込み案内が配信されます。メールに記載されている URL (Google フォーム) にてお申し込みください。 [kitahara.w9150@gmail.com](mailto:kitahara.w9150@gmail.com) より抽選結果をお送りします。

開始時間までわこうっこクラブで過ごし、会場までの送迎は職員が行いますので、学校終了後はわこうっこクラブに向かうようお子さんに声掛けをお願いします。お迎えの方は、わこうっこクラブにお越しください。

《10月プログラム》10/11(金)「昔あそび」10/22(火)「ヒップホップダンス」を予定しております☆



＊ **利用について** ＊〔平 日〕放課後～17時 〔長期休業日また振替休業日〕9時～17時

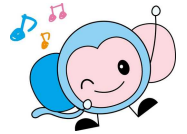
◆ 放課後開室日は、子どもの安全上一度帰宅してから参加はできません。

◆ 給食がない日の放課後や長期休業日・振替休業日に参加する場合は、お弁当・水筒を持たせてください。  
また、上記の日は保護者責任のもとお家で昼食を済ませてから参加することもできます。

◆ 土・日・祝日、年末年始(12月29日～1月3日)は、お休みです。

◆ 台風接近や降雪等により、やむを得ず事業を中止することがあります。その際は、配信メールにてお知らせします。

◆ カードに記載されている緊急連絡先へは 《北原小わこうっこクラブ070-5077-9150》の番号からご連絡します。



＊ **当日の参加方法** ＊

参加日は「わこうっこクラブ参加カード」に帰宅方法・帰宅時間・緊急連絡先電話番号等の必要事項を記入し、保護者サインを必ず押してお子さんに持たせてください。カード忘れや保護者サインがない場合は、参加できません。また、日付、帰宅時間や帰宅方法の記入がない場合は、参加を見合わせることもあります。ご了承ください。

※《令和6年度版》参加カードお渡しについて…初回参加時は学校の連絡帳等に必要事項を記入して、お子さんに持たせてください。また、昨年度より引き続き利用するご家庭は令和5年度に使用していたカードに記入して持たせてください。どちらの場合も参加した際に《令和6年度版》の参加カードをお渡しします。

＊ **お願い** ＊

- (1) **低学年の保護者様** わこうっこクラブ参加日は、同学年児童と一緒に下校することがないよう登校の際にお子さんへきちんと伝えて、必ず参加カードを持たせてください。また、担任の先生にもわこうっこクラブへ参加する旨を連絡帳でお伝えください。
- (2) お子さんの登校後に「わこうっこクラブへ参加させたい(または参加取り消し)」などの内容を学校へ電話で依頼することとはご遠慮ください。
- (3) 記録用の写真をホームページやお便り等に掲載する事があります。写真掲載に同意されない方は事前にご連絡ください。
- (4) 利用前に北原小わこうっこクラブ電話番号のご登録をお願いします。《070-5077-9150》
- (5) 終了時間の延長はありません。17時に閉室しますので、余裕を持ったお迎えをお願いします。

＊ **帰宅方法について** ＊

わこうっこクラブからご自宅へ帰る際には、保護者のお迎えを原則としております。

やむを得ず、子どものみで帰宅(一人帰り)となる場合は、保護者からの連絡が必要です。必ず参加カードにてお知らせください。また、急な天候変化に備えて雨具(折りたたみ傘など)を持たせてください。貸し出しはございません。

一人帰り	
時期	最終時間
4～9月	17時
10月	16時45分
11～1月	16時30分
2月	16時45分
3月	17時

《一人帰りに関する留意事項》

- ※ 一人帰りについては、各ご家庭で安全面に配慮した実施時期をご検討ください。特に低学年の一人帰りに関しては、お子さんと通学路の確認などを行い、十分に話し合った上で慎重にご検討ください。
- ※ 帰宅時間が未記入の場合は、安全上できかねますのでご注意ください。
- ※ 1年生の一人帰りは、夏休みから可能となりました。