



北原小わこうっこクラブだより

令和6年度5月号

管理運営：和光市社会福祉協議会 北原小学校わこうっこクラブ

(お問い合わせ先) 北原小わこうっこクラブ TEL：070-5077-9150

「わこうっこクラブ」とは…教育サポーターの見守りのもと、放課後等を安全に過ごす場所です。

こんにちは！新年度から約1ヶ月が経ちました。緊張の持ちだった1年生も少しずつ表情が和らぎ、笑顔が見られるようになりました。わこうっこを通してお友だちとなっていく子ども達を見てみると、子どもの順応性の高さに驚かされる日々です。

引き続き、子どもたちの安全・安心な居場所となるよう職員一同、温かく見守っていきたいと思います。

[令和6年度もご利用されるご家庭は、登録されている「年」「組」のデータ更新をお願いします。](#)

[《令和6年度版》参加カードにつきましては、*当日の参加方法*をご確認ください。](#)

☆ご利用前に、わこうっこクラブメール配信システムへのご登録をお願いします☆

※登録後、緊急メール等や子ども教室についての案内メールが届きます。

※ご利用の前に裏面をよくお読みください。



わこうっこクラブ
メール配信システム
登録用 QR コード

《5月の予定》

日	月	火	水	木	金	土
			1	2	3	4
			放課後開室 ← 子どもの日の製作～鯉のぼりを作ろう～ →	放課後開室	憲法記念日	みどりの日
5	6	7	8	9	10	11
こどもの日	振替休日	放課後開室	放課後開室	放課後開室	放課後開室	
8日(水)に北原小学校で引き渡し訓練があります。 訓練後に利用される場合は、引取人がお子さんを施設まで連れてきてください。						
12	13	14	15	16	17	18
	放課後開室	放課後開室	放課後開室	放課後開室 ぬりえの日	放課後開室	
19	20	21	22	23	24	25
	放課後開室	放課後開室	放課後開室 壁面アート	放課後開室	放課後開室	
26	27	28	29	30	31	
	放課後開室	放課後開室	放課後開室	放課後開室	放課後開室	

☆子ども教室について☆ ～子ども教室とは月2回開催される申込制のイベントです～

子ども教室は、事前の申し込みが必要です。[「わこうっこクラブメール配信システム」にご登録ください。](#)

登録がお済みの方には、開催日約2週間前に一斉メールにて教室開催の申込み案内が配信されます。メールに記載されているURL (Google フォーム)にてお申し込みください。kitahara.w9150@gmail.comより抽選結果をお送りします。

開始時間までわこうっこクラブで過ごし、会場までの送迎は職員が行いますので、学校終了後はわこうっこクラブに向かうようお子さんに声掛けをお願いします。お迎えの方は、わこうっこクラブにお越しください。

☆開始は令和6年度6月から予定しております。6月プログラム申込み希望の方は、5月15日(水)までに登録をお願いします☆

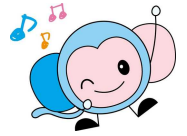


【運営委員会委員さんを募集します！】

年2回(6月・11月)運営委員会が開催されます。「わこうっこクラブをより良くしたい!」「わこうっこクラブってどんな運営しているの?」と思っている方、委員のお申込みをぜひお待ちしております!わこうっこクラブ職員へお声がけください☆



- * **利用について** * [平 日] 放課後～17時 [長期休業日また振替休業日] 9時～17時
- ◆ 放課後閉室日は、子どもの安全上一度帰宅してからの参加はできません。
- ◆ 給食がない日の放課後や長期休業日・振替休業日に参加する場合は、お弁当・水筒を持たせてください。また、上記の日は保護者責任のもとお家で昼食を済ませてから参加することもできます。
- ◆ 土・日・祝日、年末年始(12月29日～1月3日)は、お休みです。
- ◆ 台風接近や降雪等により、やむを得ず事業を中止することがあります。その際は、配信メールにてお知らせします。
- ◆ カードに記載されている緊急連絡先へは 《北原小わこうっこクラブ070-5077-9150》の番号からご連絡します。



* **当日の参加方法** *

参加日は「わこうっこクラブ参加カード」に帰宅方法・帰宅時間・緊急連絡先電話番号等の必要事項を記入し、保護者サインを必ず押してお子さんに持たせてください。カード忘れや保護者サインがない場合は、参加できません。また、日付、帰宅時間や帰宅方法の記入がない場合は、参加を見合わせることもあります。ご了承ください。

※《令和6年度版》参加カードお渡しについて…初回参加時は学校の連絡帳等に必要事項を記入して、お子さんに持たせてください。また、昨年度より引き続き利用するご家庭は令和5年度に使用していたカードに記入して持たせてください。どちらの場合も参加した際に《令和6年度版》の参加カードをお渡しします。

* **お願い** *

- (1) **低学年の保護者様** わこうっこクラブ参加日は、同学年児童と一緒に下校することがないよう登校の際にお子さんへきちんと伝えて、必ず参加カードを持たせてください。また、担任の先生にもわこうっこクラブへ参加する旨を連絡帳でお伝えください。
- (2) お子さんの登校後に「わこうっこクラブへ参加させたい(または参加取り消し)」などの内容を学校へ電話で依頼することはお遠慮ください。
- (3) 記録用の写真をホームページやお便り等に掲載する事があります。写真掲載に同意されない方は事前にご連絡ください。
- (4) 利用前に北原小わこうっこクラブ電話番号のご登録をお願いします。《070-5077-9150》
- (5) 終了時間の延長はありません。17時に閉室しますので、余裕を持ったお迎えをお願いします。

* **帰宅方法について** *

わこうっこクラブからご自宅へ帰る際には、保護者のお迎えを原則としております。

やむを得ず、子どものみで帰宅(一人帰り)となる場合は、保護者からの連絡が必要です。必ず参加カードにてお知らせください。また、急な天候変化に備えて雨具(折りたたみ傘など)を持たせてください。貸し出しはございません。

一人帰り		《一人帰りに関する留意事項》
時期	最終時間	
4～9月	17時	※ 一人帰りについては、各ご家庭で安全面に配慮した実施時期をご検討ください。特に低学年の一人帰りに関しては、お子さんと通学路の確認などを行い、十分に話し合った上で慎重にご検討ください。 ※ 帰宅時間が未記入の場合は、安全上できかねますのでご注意ください。 ※ <u>新1年生の一人帰りは、夏休みから可能となります。ご家庭の事情などにより、やむを得ず夏休み前から一人帰りを希望する場合はご相談ください。</u>
10月	16時45分	
11～1月	16時30分	
2月	16時45分	
3月	17時	