



白子小 わこうっこクラブだよ

令和5年度3月号

白子小わこうっこクラブ TEL:070-6518-5471
和光市教育委員会事務局生涯学習課 TEL: 048-424-9150
管理運営; 和光市社会福祉協議会

わこうっこクラブとは、児童が教育サポーターの見守りのもと宿題・自主学習・屋内外遊びなどをして放課後等を安全安心に過ごす居場所です

こんにちは！わこうっこクラブです。日に日に寒さも和らぎ春の訪れを感じられる今日この頃、外で遊ぶ時間も増えて子どもたちは元気に過ごしています。今年に入ってからバドミントンが流行っています。ラリーが続くようになり楽しさを感じています。お部屋では新しいマンガも増えてそれを楽しみに利用する子どももいます。2月は節分やバレンタイン工作など楽しいイベントも行いました。3月からは1人帰り最終時間が17時になります。遊べる時間も増えますのでたくさん遊びましょう。

今年度も残りわずかになりました。保護者の皆様のご協力のおかげで子どもたちと楽しく過ごすことができました。ありがとうございました。来年度も皆さんとお会いできること楽しみにしています。

3月の予定


→閉室

* 学校行事や会場は変更になる場合もあります

日	曜日	白子小わこうっこクラブ (会場: 南校舎1階奥)
1	金	
2	土	
3	日	
4	月	
5	火	
6	水	子ども教室「牛乳パックガチャ！」
7	木	
8	金	
9	土	
10	日	
11	月	
12	火	春のわこうっこイベント
13	水	
14	木	
15	金	25日14時頃から学童クラブと一緒にドッジボール大会を予定します。
16	土	27, 28日の午前 に春の工作を予定 します。
17	日	
18	月	子ども教室「むかしあそび」
19	火	
20	水	春分の日
21	木	短縮日課 昼食持参での利用可
22	金	卒業式のため閉室
23	土	
24	日	
25	月	短縮日課
26	火	修了式
27	水	9時~17時(昼食持参可) 利用方法などは冬休みと同じです ※ご不明な点は、わこうっこクラブへ お問い合わせください。
28	木	
29	金	
30	土	
31	日	

6日(水)子ども教室 「牛乳パックガチャ！」


下新倉児童館の先生がきて
教えてくれるよ。
作って遊ぼう！



定員: 25名
持ち物他: 水筒
申込締切: 2月27日(火)

18日(月)子ども教室 「むかしあそび」

~紙芝居・なぞなぞ・おはじきなどなど~



定員: 25名
持ち物他: 水筒
申込締切: 3月10日(日)



令和5年度子ども教室へのご参加、ありがとうございました。子ども達は楽しい時間を過ごすことが出来たようです。新年度子ども教室の開催は「6月」からを予定しております。おたのしみに！

春のわこうっこイベント

25日14時頃から学童クラブと一緒にドッジボール大会を予定します。

27, 28日の午前
に春の工作を予定
します。



バレンタイン工作



節分



おしらせ

★4月1日~10日の間は閉室となります

新学期のわこうっこクラブ開始予定は・・・
* 新2年生以上; 4月11日(木)~
* 新1年生; 4月17日(水)~

※わこうっこカードは4月から
も引き続き使用します。捨て
ずに保管しておいて下さい。

★新年度に再登録が必要です！

今年度の登録情報は一旦削除されます。
4月に新クラスが分かり次第、登録用QRコード(裏面掲載)
より再登録をお願いいたします。

※記録用の写真をHPやおたより等に掲載することがあります。掲載を同意されない方は事前にご連絡ください。

わこっこクラブご利用ガイド



開室時間 放課後～17時(終了時間の延長はありません)
* 土日祝日、学校閉庁日、学校行事等のある日は閉室です

参加費 無料(飲食の提供はありません)

持ち物 参加カード (注)忘れた場合は参加できません!

必須

- * 帰宅方法の選択(お迎えor1人帰り)、帰宅時間の記入
- * 保護者印(サイン)
- * 低学年は連絡帳にて「わこっこクラブへ行く」ことを担任の先生へお伝えください。

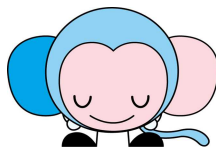
帰宅時間・方法 保護者のお迎えを原則としております

- * お迎えが出来る兄姉は4年生以上です
(一旦帰宅してお迎えに来る場合は安全に十分留意してください)
- * 保護者以外にお迎えをお願いされる場合
→どなたをお願いされるのか備考欄にてお知らせください。
- * やむなく児童のみで帰宅となる場合
→参加カードの「1人帰り」に○をつけてください。

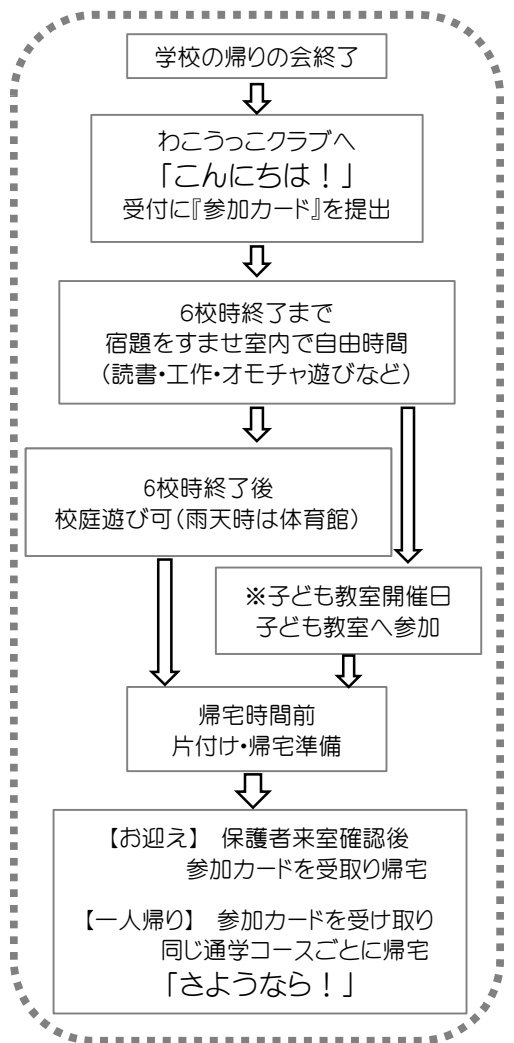
一人帰り時間(全学年対象)	
時期	最終帰宅時間
4～9月	17時
10月	16時45分
11～1月	16時30分
2月	16時45分
3月	17時

今月はココ

アンケートへのご協力ありがとうございました。いただきましたご意見等を真摯に受け止め、今後の運営に活かしてまいります。



来室から帰宅まで



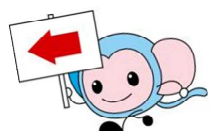
登録方法 登録方法は下記のAまたはBの2通りです。

- A, 登録用QRコードを読み込み、空メールを送信
B, wakouko.wako-as@raidan2.ktaiwork.jp を入力し、空メールを送信

- ① 返信メールに記載の、URLにアクセス
- ② 「メールサービス本登録のご案内」を受信、本登録をする
- ③ 入力した内容確認し、再送信する
- ④ 「登録完了メール」を受信し、登録完了です。



わこっこクラブ
メール配信システム
登録用QRコード



おまわがこ

利用する日は他の児童と一緒に下校することがないよう、当日の朝、お子さんにお声がけください。

登校後に「わこっこクラブへ参加させたい」など学校への連絡はご遠慮ください。下校方法等の変更はわこっこクラブへご連絡ください。

お子さんの体調変化や怪我をされた場合は保護者へ引き取りの連絡をすることがあります。**参加時は必ず電話がとれるようお願いいたします。**

子ども教室に参加するには?

事前申込みが必須です

