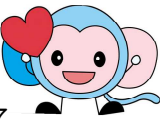




広沢小学校わこうっこクラブだより 令和5年度2月号



管理運営：和光市社会福祉協議会 広沢小わこうっこクラブ

(お問い合わせ先) TEL: 070-6526-8997

わこうっこクラブは、児童が教育サポーターのもと、宿題や自主学習、いろいろな遊びを体験する、放課後や学校の長期休業期間を安全に過ごす居場所です。

こんにちは！寒さがまた一段と増す時期となりました。冷たい風に頬や鼻を赤らめながらも、子どもたちは元気に校庭へ飛び出していきます。子どもたちの楽しそうな声に思わず寒さを忘れてしまいます。今月も風邪やインフルエンザの予防に気を配りながら元気に楽しく過ごしたいと思います。



会場 校舎1階 わこうっこクラブ室(旧多目的室)
広沢小わこうっこクラブ 070-6526-8997

開室中のみ開通

※ご利用の際は、電話番号のご登録をお願いします。

2月の予定

日	月	火	水	木	金	土
	アンケートのお知らせ 中旬頃からアンケートを行います。用紙を配布しますので、ご協力をお願いします☆			1 開室	2 節分の集い 開室	3 今日の最終一人帰りは16:45です
4	5 開室	6 開室	7 子ども教室「バスケットボール」 開室	8 開室	9 Let's 大縄 開室	10
11 建国記念の日	12 振替休日 閉室	13 開室	14 開室	15 子ども教室「ドッジボール」 開室	16 開室	17
18	19 開室	20 開室	21 開室	22 開室	23 天皇誕生日 閉室	24
25	26 総合児童センターで遊ぼう 開室	27 開室	28 開室	29 開室		

○わこうっこクラブの行事は、ご登録いただいた方ならどなたでも参加できます○

2月2日(金)15:00~ 「節分の集い」

2月9日(金)15:30~ 「Let's 大縄」

☆2月26日(月)「総合児童センターで遊ぼう!」は事前申込が必要です。

2月配信予定のフォームからお申込み下さい。

●子ども教室のお申し込みは、わこうっこクラブへの登録が必要です●

【広沢小子ども教室プログラム】

- 2月7日(水) 「バスケットボール」 シュートを決めよう!
・水筒、タオル、動きやすい服装、参加カード
申込締切:1月30日(火)定員30名
- 2月15日(木) 「ドッジボール」 最後までボールをかわそう!
・水筒、タオル、動きやすい服装、参加カード
申込締切:2月7日(水)定員30名



わこうっこクラブご利用ガイド

開室時間 放課後～17時(終了時間の延長はありません)
※土日祝日、学校閉庁日、学校行事等のある日は閉室です

参加費 無料(飲食の提供はありません)

持ち物 参加カード (注) 忘れた場合は参加できません!

必須

- * 帰宅方法の選択(お迎え or 一人帰り)、帰宅時間の記入
- * 保護者印(サイン)
- * 低学年は連絡帳にて「わこうっこクラブへ行く」ことを担任の先生へお伝えください。

通学路の確認など
お子さんと充分に
話し合い、慎重にご
検討を!



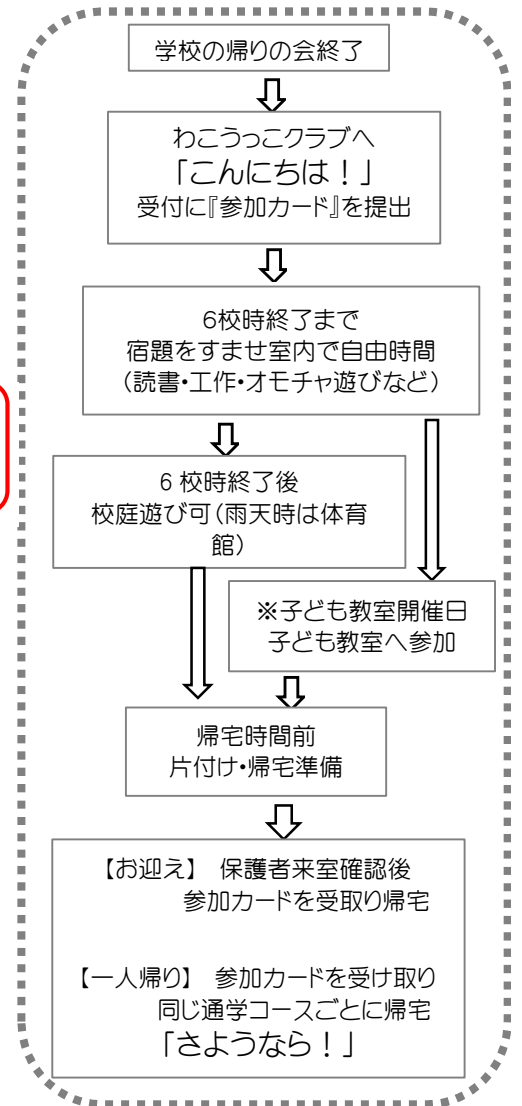
帰宅時間・方法 保護者のお迎えを原則としております

- * 保護者以外にお迎えをお願いされる場合
→どなたをお願いされるのかを備考欄にてお知らせください。
- * やむなく児童のみで帰宅となる場合
→参加カードの「一人帰り」に○をつけてください。
- * 1年生の1人帰りも、夏休みより対応しておりますが、天候の急変などで急にお迎えをお願いする場合も考えられます。
わこうっこクラブからの電話連絡等へのご対応につきましてご理解・ご協力くださいますようお願いいたします。

一人帰り時間(全学年対象)	
時期	最終帰宅時間
4～9月	17時
10月	16時45分
11～1月	16時30分
2月	16時45分
3月	17時

今月はココ

来室から帰宅まで



登録方法

登録方法は下記のAまたはBの2通りです。

- A. 登録用QRコードを読み込み、空メールを送信
B. wakouko.wako-as@raidan2.ktaiwork.jp を入力し、空メールを送信
- 返信メールに記載のURLにアクセス
 - 「メールサービス本登録のご案内」を受信、本登録をする
 - 入力した内容を確認し、再送信する
 - 「登録完了メール」を受信し、登録完了です。



わこうっこクラブ
メール配信システム
登録用QRコード



おながい

利用する日は他の児童と一緒に下校することがないように、当日の朝、お子さんにお声がけください。

登校後に「わこうっこクラブへ参加させたい」など学校への連絡はご遠慮ください。下校方法等の変更はわこうっこクラブへご連絡ください。

お子さんの体調変化や怪我をされた場合は保護者へ引き取りの連絡をすることがあります。**参加時は必ず電話がとれるようお願いいたします。**

子ども教室に参加するには?

事前申込みが必要です

わこうっこクラブに登録していますか?

いいえ

まず『わこうっこクラブメール配信システム』にご登録ください(→表面参照)

はい

『子ども教室案内メール』が開催2週間前までに配信されます
メール内のURL(Googleフォーム)にてお申し込みください

締切日翌日以降に参加可否のメールが配信されます
※定員を超える申し込みがあった場合は抽選となります

参加児童

当日わこうっこクラブ参加カードに必要事項を記入し
備考欄の「子ども教室」に○をつけて持たせてください

登録完了

ご登録が子ども教室案内の配信に間に合わなかった場合は、わこうっこクラブまでお問い合わせください

※詳細は和光市ホームページをご覧ください

≪メール配信元 hirosawa8997@gmail.com≫

放課後はわこうっこクラブで過ごします
お迎えの方はわこうっこクラブへお越しください