



# 本町小学校わこうっこクラブだより 令和5年度 1月号



管理運営：和光市社会福祉協議会 本町小わこうっこクラブ  
(お問い合わせ先) TEL：070-6515-6217

わこうっこクラブは、児童が教育サポーターのもと、宿題や自主学习、いろいろな遊びを体験する、放課後や学校の長期休業期間を安全に過ごす居場所です。

こんにちは！朝晩の冷え込みが一段と身にしみる季節となりました。白い息を吐きながらも、外でも子ども達は元気に走り回っています。

引き続き、子どもたちの安全・安心な居場所として、さらに充実したわこうっこクラブとなるよう努めてまいりますので、どうぞよろしくお願いいたします。

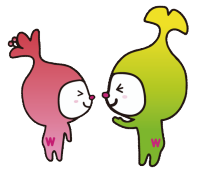


会場 校舎3階 視聴覚室 副会場 校舎2階 図書室

本町小わこうっこクラブ 070 - 6515-6217

開室中のみ開通

※ご利用の際は、電話番号のご登録をお願いします。



## 1月の予定

日	月	火	水	木	金	土
	<b>1</b>	<b>2</b>	<b>3</b>	<b>4 冬休み</b>	<b>5 冬休み</b>	<b>6</b>
	※12/29(金)~1/3(水)はお休みです。			9:00 開室	9:00 開室 学童共催	
<b>7</b>	<b>8 成人の日</b>	<b>9 始業式</b>	<b>10 短縮授業</b>	<b>11 給食開始</b>	<b>12</b>	<b>13</b>
		開室	ミニシアター 開室	開室	開室	
<b>14</b>	<b>15</b>	<b>16</b>	<b>17 子ども教室</b>	<b>18</b>	<b>19</b>	<b>20</b>
	製作ウィーク(お正月)					
	開室	開室	「ソフトバレーボール」 開室	開室	開室	
<b>21</b>	<b>22</b>	<b>23</b>	<b>24 子ども教室</b>	<b>25</b>	<b>26</b>	<b>27</b>
	開室	開室	「英語であそぼう」 開室	開室	開室	
<b>28</b>	<b>29</b>	<b>30</b>	<b>31</b>	おしらせ		
	図書室開催 開室	開室	開室			

●5日(金)は11:00~11:45頃、学童クラブとお正月遊び「凧揚げ」を予定しています。

●10日(水)ミニシアターは、13:45~15:30頃を予定しています。

何を観るのはお楽しみに♪

**【本町子ども教室プログラム】**

★1月17日(水)「ソフトバレーボール」  
【定員】30名 【持ち物】タオル、水筒  
【申込〆切り】1/9(火)

★1月24日(水)「英語であそぼう」  
【定員】25名 【持ち物】タオル、水筒  
【申込〆切り】1/16(火)

※定員を超えた場合は抽選となりますので、ご了承ください。



# わこうっこクラブご利用ガイド

**開室時間** 放課後～17時(終了時間の延長はありません)

※土日祝日、学校閉庁日、学校行事等のある日は閉室です

**参加費** 無料(飲食の提供はありません)

**持ち物** 参加カード (注)忘れた場合は参加できません!

\*帰宅方法の選択(お迎え or 一人帰り)、帰宅時間の記入

\*保護者印(サイン)

\*低学年は連絡帳にて「わこうっこクラブへ行く」ことを担任の先生へお伝えください。

必須

**帰宅時間・方法** 保護者のお迎えを原則としております

\*お迎えができる兄弟は4年生以上です

(一旦帰宅してお迎えに来る場合は安全に十分留意してください)

\*保護者以外にお迎えをお願いされる場合

→どなたをお願いされるのかを備考欄にてお知らせください。

\*やむなく児童のみで帰宅となる場合

→参加カードの「一人帰り」に○をつけてください。

一人帰りをする際は、通学路の確認などお子さまと十分に話し合いご検討ください。



一人帰り時間(全学年対象)	
時期	最終帰宅時間
4～9月	17時
10月	16時45分
11～1月	16時30分
2月	16時45分
3月	17時

今月はココ

## 来室から帰宅まで

学校の帰りの会終了

わこうっこクラブへ「こんにちは!」受付に『参加カード』を提出

6校時終了まで宿題をすませ室内で自由時間(読書・工作・オモチャ遊びなど)

6校時終了後校庭遊び可(雨天時は体育館)

※子ども教室開催日子ども教室へ参加

帰宅時間前片付け・帰宅準備

【お迎え】保護者来室確認後参加カードを受取り帰宅

【一人帰り】参加カードを受け取り同じ通学コースごとに帰宅「さようなら!」

**登録方法** 登録方法は下記のAまたはBの2通りです。

A. 登録用QRコードを読み込み、空メールを送信

B. [wakouko.wako-as@raidan2.ktaiwork.jp](mailto:wakouko.wako-as@raidan2.ktaiwork.jp) を入力し、空メールを送信

①返信メールに記載のURLにアクセス

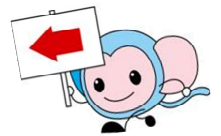
②「メールサービス本登録のご案内」を受信、本登録をする

③入力した内容を確認し、再送信する

④「登録完了メール」を受信し、登録完了です。



わこうっこクラブ  
メール配信システム  
登録用QRコード



おねがい

利用する日は他の児童と一緒に下校することがないよう、当日の朝、お子さんにお声かけください。

登校後に「わこうっこクラブへ参加させたい」など学校への連絡はご遠慮ください。下校方法等の変更はわこうっこクラブへご連絡ください。

お子さんの体調変化や怪我をされた場合は保護者へ引き取りの連絡をすることがあります。参加時は必ず電話がとれるようお願いいたします。

## 子ども教室に参加するには?

## 事前申込みが必要です

わこうっこクラブに登録していますか?

いいえ

まず『わこうっこクラブメール配信システム』にご登録ください(→表面参照)

はい

『子ども教室案内メール』が開催2週間前までに配信されます  
メール内のURL(Googleフォーム)にてお申し込みください

登録完了

ご登録が子ども教室案内の配信に間に合わなかった場合は、わこうっこクラブまでお問い合わせください

締切日翌日以降に参加可否のメールが配信されます  
※定員を超える申し込みがあった場合は抽選となります

※詳細は和光市ホームページをご覧ください

参加児童

◀メール配信元 [honchou-w@wako-shakyo.or.jp](mailto:honchou-w@wako-shakyo.or.jp)▶

当日わこうっこクラブ参加カードに必要事項を記入し備考欄の「子ども教室」に○をつけて持たせてください

放課後はわこうっこクラブで過ごします  
お迎えの方はわこうっこクラブへお越しください

※登録用の写真をHPやおたより等に掲載することがあります。掲載を同意されない方は事前にご連絡ください。