



北原小わこうっこクラブだより

令和5年度1月号

管理運営：和光市社会福祉協議会 北原小学校わこうっこクラブ

(お問い合わせ先) 北原小わこうっこクラブ TEL：070-5077-9150

「わこうっこクラブ」とは…教育サポーターの見守りのもと、放課後等を安全に過ごす場所です。

こんにちは！ 舞い散る枯れ葉や冷たい風に、本格的な冬の訪れを感じるこの頃です。年末に向けて、室内はクリスマスの飾りでにぎわっています。また、子ども達の会話の中からプレゼントの話題を聞くことがあります♪

今年も北原小わこうっこクラブの運営に、ご理解ご協力いただき心より感謝申し上げます。来年も子どもたちの安全・安心な居場所となるよう職員一同、温かく見守っていきたいと思います。どうぞ心穏やかで、健やかな年の瀬になりますように☆

☆ご利用前に、わこうっこクラブメール配信システムへのご登録をお願いします☆

※登録後、緊急メール等や子ども教室についての案内メールが届きます。

※ご利用の前に裏面をよくお読みください。

登録はコチラから↓



わこうっこクラブ
メール配信システム
登録用 QR コード

《1月の予定》

*…北原・さざんか学童クラブとのふれあい事業です。

日	月	火	水	木	金	土
	12/29(金)~1/3(水) 閉室			4	5	6
【冬休み一日開室日の利用について】〈開室時間〉9:00~17:00 〈持ってくるもの〉参加カード、ハンカチ、水筒、帽子、必要な方は勉強道具 ・わこうっこでお昼ご飯を食べる際は、お弁当・はし・水筒を必ず持たせてください。				9:00 開室 冬休み 絵馬を書こう	9:00 開室 冬休み 凧あげ	
7	8 成人の日	9 放課後開室 始業式 ☆お弁当・水筒忘れずに☆	10 放課後開室 短縮授業	11 放課後開室 給食開始	12 放課後開室	13
14	15 放課後開室 壁面アート	16 放課後開室	17 放課後開室	18 放課後開室 子ども教室 「ペーパーキリング」 申込み切 1/10(水)	19 放課後開室	20
21	22 放課後開室	23 放課後開室	24 放課後開室	25 放課後開室	26 放課後開室 子ども教室 「ヒップホップダンス」	27
28	29 放課後開室	30 放課後開室	31 放課後開室		申込み切 1/18(木)	

☆子ども教室について☆ 【15:30~16:30】※詳細は和光市ホームページ「子ども教室」をご覧ください。

子ども教室は、事前の申し込みが必要です。[「わこうっこクラブメール配信システム」](#)にご登録ください。

登録がお済みの方には、約2週間前に一斉メールにて教室開催の申込み案内が配信されます。メールに記載されている URL (Google フォーム) にてお申し込みください。kitahara.w9150@gmail.com より抽選結果をお送りします。

開始時間までわこうっこクラブで過ごし、会場までの送迎は職員が行いますので、学校終了後はわこうっこクラブに向かうようお子さんに声掛けをお願いします。お迎えの方は、わこうっこクラブにお越しください。

※当日、わこうっこクラブ参加カードに必要事項を記入し、(子ども教室に〇を忘れずに) 持たせてください。

《2月プログラム》2/8(木)「ゴムボール野球」2/19(月)「理科実験教室」を予定しております☆

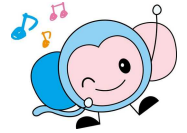
～ 北原小わこうっこクラブ 12月の様子～

～学童クラブの児童とは、外遊び中の時間などを使って

交流の機会を設けています♪～



- * **開室時間** * 〔平 日〕 放課後～17時 〔長期休業日また振替休業日〕 9時～17時
- ◆ 放課後開室日は、子どもの安全上一度帰宅してからの参加はできません。
- ◆ 給食がない日の放課後や長期休業日・振替休業日に参加する場合は、お弁当・水筒を持たせてください。また、上記の日はお家で昼食を済ませてから参加することもできます。
- ◆ 土・日・祝日、年末年始(12月29日～1月3日)は、お休みです。
- ◆ 台風接近や降雪等により、やむを得ず事業を中止することがあります。その際は、配信メールにてお知らせします。



* **当日の参加方法** *

参加日は「わこうっこクラブ参加カード」に帰宅方法・帰宅時間・緊急連絡先電話番号等の必要事項を記入し、保護者サインを必ず押してお子さんに持たせてください。カード忘れや保護者サインがない場合は、参加できません。また、日付、送迎時間や帰宅方法の記入がない場合は、参加を見合わせることもあります。ご了承ください。

※初回参加時は、学校の連絡帳等に必要事項を記入して、お子さんに持たせてください。また、2年生以上で令和5年度初回参加時は、以前使用していたカードを持たせてください。どちらの場合も参加した際に、令和5年度版（黄色）の参加カードをお渡しします。

* **留意点** * 終了時間の延長はありません。必ず17時までにお迎えに来るようお願いします。

- (1) **低学年の保護者様** わこうっこクラブ参加日は、同学年児童と一緒に下校することがないよう登校の際にお子さんへきちんと伝えて、必ず参加カードを持たせてください。また、担任の先生にもわこうっこクラブへ参加する旨を連絡帳でお伝えください。
- (2) お子さんの登校後に「わこうっこクラブへ参加させたい(または参加取り消し)」などの内容を学校へ電話で依頼することをご遠慮ください。
- (3) 記録用の写真をホームページやお便り等に掲載する事があります。写真掲載に同意されない方は事前にご連絡ください。

* **帰宅方法について** *

わこうっこクラブからご自宅へ帰る際には、保護者のお迎えを原則としております。

やむを得ず、子どものみで帰宅（一人帰り）となる場合は、保護者からの連絡が必要です。必ず参加カードにてお知らせください。また、急な天候変化に備えて雨具(折りたたみ傘など)を持たせてください。貸し出しはございません。

一人帰り	
時期	時間
4～9月	17時
10月	16時45分
11～1月	16時30分
2月	16時45分
3月	17時

※ 令和5年度も令和4年度と同様に一人帰りの対象が全学年となります。一人帰りについては、各ご家庭で安全面に配慮した実施時期をご検討ください。

※ 特に低学年の一人帰りに関しては、お子さんと通学路の確認などを行い、十分に話し合った上で慎重にご検討ください。

※ 1年生の一人帰りが、夏休みから可能となりました。