



北原小わこうっこクラブだより

令和5年度 10月号

管理運営：和光市社会福祉協議会 北原小学校わこうっこクラブ

(お問い合わせ先) 北原小わこうっこクラブ TEL：070-5077-9150

「わこうっこクラブ」とは…教育サポーターの見守りのもと、放課後等を安全に過ごす場所です。

こんにちは！新年度が始まってから、早半年…あっという間にもう10月ですね。秋分の日も過ぎ、秋深まる季節ですがまだまだ暑さが残る日々です。朝夕は風が心地よい日もちらほら。過ごしやすい気候となる日が待ち遠しいですね。

引き続き、子どもたちの安全・安心な居場所となるよう職員一同、温かく見守ってきたいと思います。

登録はコチラから↓

☆ご利用前に、わこうっこクラブメール配信システムへのご登録をお願いします☆

※登録後、緊急メール等や子ども教室についての案内メールが届きます。



わこうっこクラブ
メール配信システム
登録用 QR コード

《10月の予定》 *…北原・さざんか学童クラブとのふれあい事業です。

日	月	火	水	木	金	土	
1	2	3	4	5	6	7	
	9:00 開室 北原小振替休業日	放課後開室	放課後開室	放課後開室	放課後開室 子ども教室		
8	9	10	11	12	13	14	
	スポーツの日	放課後開室	放課後開室	放課後開室 壁面アート	放課後開室 北原小就学時健診		
15	16	17	18	19	20	21	
	放課後開室	放課後開室	放課後開室 子ども教室	放課後開室	放課後開室 *避難訓練		
22	23	24	25	26	27	28	
	放課後開室	放課後開室	放課後開室	放課後開室	放課後開室	校内音楽会	
29	30	31	10月より一人帰りが、16時45分までとなります。 お子さんを一人帰りさせる際、時間にお気を付けてください。				
	9:00 開室 北原小振替休業日 *ハロウィン	放課後開室					

「テニピン」申込〆切 9/28(木)

「フラダンス」申込〆切 10/10(火)



【 一日開室日の利用について 】

〈開室時間〉 9:00~17:00 〈必ず持ってくるもの〉 参加カード、ハンカチ、水筒、帽子
・わこうっこでお昼ご飯を食べる際は、お弁当・はし・水筒を必ず持たせてください。



☆子ども教室について☆ 【15:30~16:30】 ※詳細は和光市ホームページをご覧ください。

子ども教室は、事前の申し込みが必要です。[「わこうっこクラブメール配信システム」](#)にご登録ください。

登録がお済の方には、約2週間前に一斉メールにて教室開催の申込み案内が配信されます。メールに記載されているURL (Googleフォーム) にてお申し込みください。kitahara.w9150@gmail.comより抽選結果をお送りします。

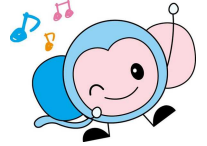
開始時間までわこうっこクラブで過ごし、会場までの送迎は職員が行いますので、学校終了後はわこうっこクラブに向かうようお子さんに声掛けをお願いします。お迎えの方は、わこうっこクラブにお越しください。

※当日、わこうっこクラブ参加カードに必要事項を記入し、(子ども教室に〇を忘れずに) 持たせてください。

～ 北原小わこうっこクラブ 9月の様子～

～学童クラブの児童とは、外遊び中の時間などを使って

交流の機会を設けています♪～



＊ **開室時間** ＊〔平 日〕放課後～17時 〔長期休業日また振替休業日〕9時～17時

◆ 放課後開室日は、子どもの安全上一度帰宅してからの参加はできません。

(給食がない日の放課後や長期休業日・振替休業日は、お家で昼食を済ませてから参加することもできます。)

◆ 土・日・祝日、年末年始(12月29日～1月3日)は、お休みです。

◆ 台風接近や降雪等により、やむを得ず事業を中止することがあります。その際は、配信メールにてお知らせします。

＊ **当日の参加方法** ＊

参加日は「わこうっこクラブ参加カード」に帰宅方法・帰宅時間・緊急連絡先電話番号等の必要事項を記入し、保護者サインを必ず押してお子さんに持たせてください。カード忘れや保護者サインがない場合は、参加できません。また、日付、送迎時間や帰宅方法の記入がない場合は、参加を見合わせることもあります。ご了承ください。

※初回参加時は、学校の連絡帳等に必要事項を記入して、お子さんに持たせてください。また、2年生以上で令和5年度初回参加時は、以前使用していたカードを持たせてください。どちらの場合も参加した際に、令和5年度版(黄色)の参加カードをお渡しします。

わこうっこクラブでの過ごし方や帰宅方法などをおうちできちんと話し合ってくださいね♪

＊ **留意点** ＊ 終了時間の延長はありません。必ず17時までにお迎えに来るようお願いします。

- (1) **低学年の保護者様** わこうっこクラブ参加日は、同学年児童と一緒に下校することがないように登校の際にお子さんへきちんと伝えて、必ず参加カードを持たせてください。また、担任の先生にもわこうっこクラブへ参加する旨を連絡帳でお伝えください。
- (2) お子さんの登校後に「わこうっこクラブへ参加させたい(または参加取り消し)」などの内容を学校へ電話で依頼することをご遠慮ください。
- (3) 記録用の写真をホームページやお便り等に掲載する事があります。写真掲載に同意されない方は事前にご連絡ください。

＊ **帰宅方法について** ＊

わこうっこクラブからご自宅へ帰る際には、保護者のお迎えを原則としております。

やむを得ず、子どものみで帰宅(一人帰り)となる場合は、保護者からの連絡が必要です。必ず参加カードにてお知らせください。また、急な天候変化に備えて雨具(折りたたみ傘など)を持たせてください。貸し出しはございません。

一人帰り	
時期	時間
4～9月	17時
10月	16時45分
11～1月	16時30分
2月	16時45分
3月	17時

※ 令和5年度も令和4年度と同様に一人帰りの対象が全学年となります。一人帰りについては、各ご家庭で安全面に配慮した実施時期をご検討ください。

※ 特に低学年の一人帰りに関しては、お子さんと通学路の確認などを行い、十分に話し合った上で慎重にご検討ください。

※ 1年生の一人帰りが、夏休みから可能となりました。