



# 広沢小わこうっこクラブだより

令和5年度夏休み号

管理運営：和光市社会福祉協議会 広沢小わこうっこクラブ

(お問い合わせ先) TEL：070-6526-8997

こんにちは！雲ひとつない青空と賑やかなセミの声に、夏本番を感じるこの頃。いよいよ夏休みですね！  
今回のおたよりは夏休み中のわこうっこクラブについてです。いつものわこうっこクラブとは時間やきまりなど少し違うところがありますので、よく読んで参加してくださいね。

夏休みならではの体験を取り入れ、元気いっぱい楽しく遊びたいと思っています。一緒に夏休みの思い出をたくさん作りましょう。



日	月	火	水	木	金	土
16	17	18	19	20	21	22
	海の日 閉室	短縮授業開始 ← 放課後開室	集まれ！ 子どもヨガ体験 放課後開室	一学期終業式 アサガオを作ろう！ウィーク 放課後開室	夏季休暇 9:00 開室	
23	24	25	26	27	28	29
	← 9:00 開室	シャボン玉で遊ぼうウィーク 9:00 開室			→ 9:00 開室	
30	31	8/1	2	3	4	5
	← 9:00 開室	水遊び・夏の工作ウィーク 9:00 開室			→ 9:00 開室	
6	7	8	9	10	11	12
	9:00 開室	9:00 開室	閉室	9:30 入室のお願い 9:00 開室	山の日 閉室	
13	14	15	16	17	18	19
	学校閉庁日 閉室	学校閉庁日 閉室	学校閉庁日 閉室	9:00 開室	9:00 開室	
20	21	22	23	24	25	26
	9:00 開室	Let's 緑日 9:00 開室	9:00 開室	9:00 開室	9:00 開室	
27	28	29	30	31	<div style="border: 2px solid black; padding: 5px;"> <p style="text-align: center; color: red;"><b>お知らせとお願い</b></p> <p>8/10は校内の電気点検のため9:30頃まで停電の可能性があります。子どもたちの安全の為に<b>9:30以降</b>のご利用にご協力をお願いいたします。</p> </div>	
	映画会 9:00 開室	2学期始業式 放課後開室	短縮授業 放課後開室	給食開始 放課後開室		

○わこうっこクラブの行事は、ご登録いただいた方ならどなたでも参加できます○

## 【夏休みのイベント】

- 7月19日(水)「集まれ！子どもヨガ体験！」  
対象：3年生以上  
開催時間：13:30～14:30 定員20名(先着順)  
(13時集合 定員数達し次第受付終了)



- 7月24日(月)～28日(金) シャボン玉で遊ぼうウィーク
- 7月31日(月)～8月4日(金) 水遊び・夏の工作ウィーク
- 8月22日(火) Let's 緑日！開催時間：13:30～15:00位
- 8月29日(月) 映画会 開催時間：13:30～15:30位

他にも楽しいこといろいろあるよ！遊びに来てね！



ご利用前にこちらからご登録をお願いします。



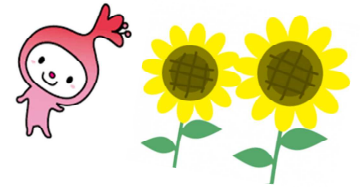
わこうっこクラブ  
メール配信システム  
登録用QRコード

屋外遊びの実施は「暑さ指数(WBGT)」や「光化学スモッグ情報」をもとに判断いたします。一日中室内で過ごすこととなる場合もありますので何卒ご了承ください。



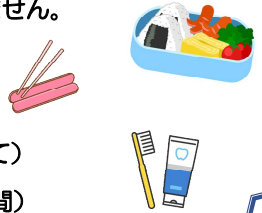


# 夏休みの過ごし方

☆開室時間☆ 9:00~17:00



※ 開室時間9時前の校庭等で怪我や事故が起きた場合、職員は対応できません。必ず9時以降の来室をお願いいたします。自転車登校は不可です。夏季休業中は昼食のための一時帰宅も出来ますので、当日の予定をその都度参加カードにてお知らせください。また児童のお迎えは17時厳守をお願いいたします。(終了時間の延長はありません。)

持ち物	学習用具	わこうっこで昼食をとる人
<ul style="list-style-type: none"> <li>参加カード</li> <li>水筒</li> <li>帽子</li> <li>ハンカチ、ティッシュ</li> <li>上履き (毎日持ち帰ります)</li> <li>タオル、着替え</li> </ul> 	<ul style="list-style-type: none"> <li>筆記用具</li> <li>宿題</li> <li>問題集や本など (勉強時間を1時間弱ほど設けています)</li> </ul> 	<p>短縮の日と夏休みは、お昼ごはん持参OKです ※お菓子は持ち込んではいけません。</p> <ul style="list-style-type: none"> <li>お弁当 (保冷剤等をつけて)</li> <li>お箸</li> <li>はみがきセット(必要に応じて) (12時~13時 昼食時間)</li> </ul> 

## \* 当日の参加方法 \*

参加日は学校がある時と同様に「わこうっこクラブ参加カード」に帰宅方法・帰宅時間・緊急連絡先電話番号等の必要事項を記入し、保護者印(サイン)を必ず押してお子さんに持たせてください。注)お手数でも参加カードの記入は、利用日毎をお願いいたします。特に学校休業期間中は、自宅から直接わこうっこクラブへの来室となります。所在確認等の安全のためとご理解くださいますようお願いいたします。カード忘れや保護者サインがない場合は、参加できません。

## \* 留意点 \*

- 学校休業日は、防犯・安全対策上「わこうっこクラブ」利用時の昇降口は正面玄関(職員室前)のみになります。わこうっこ利用のための登校時や、保護者お迎えの際は、正面玄関(職員室前)からお願いします。
- 熱中症対策のため持参した水筒の中身がなくなった場合、お子さんに確認の上水道水を補充しますのでご了承ください。
- 持参された昼食はなるべく涼しい場所に保管しますが、お子さんをご相談の上管理をお願いします。
- 夏休み期間中に「わこうっこクラブへ参加させたい」などの内容を学校へ電話で依頼することはご遠慮ください。お問い合わせはわこうっこクラブ TEL までお願いします(開室時間中のみ開通)。
- 記録用の写真をHPやおたより等に掲載することがあります。写真掲載に同意されない方は事前にご連絡ください。

\* 節電・節水・環境(天候・学校の空調工事関連)に配慮して、可能な範囲での外遊びも予定しています。汗をかいたり水遊び等で、着替えることもできます。タオル(フェイスタオル)やTシャツ・サンダル等を予備でお持たせいただくと安心です。

## \* 帰宅方法について \*

わこうっこクラブからご自宅へ帰る際には保護者のお迎えを原則としております。やむを得ず、子どものみで帰宅(一人帰り)となる場合は、保護者からの連絡が必要です。必ず参加カードにて、(※17:00等時間)もお知らせください。

※ 夏休みより1年生の一人帰りが始まります。長期休業中も通学路を利用しての参加になります。ご家庭でも安全面など十分に話し合った上でご利用ください。

わこうっこクラブでの過ごし方や帰宅方法などをおうちできちんと話し合ってくださいね♪

## \* 9月の子ども教室について \*

9月7日(水)「不思議な動き?ペーパー芯でつくるドラゴン」が予定されています。申し込みのご案内が生涯学習課より8月23日頃わこうっこクラブ登録者に届く予定です。申し込み締切りが8月下旬になるため、ご希望の方は生涯学習課からの配信メールで日程等をご確認の上、申し込みをお願いいたします。

