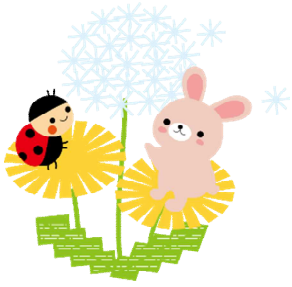


わこうっこクラブだより 4月号

特定非営利活動法人ワーカーズコープ 第四小わこうっこクラブ
070-6576-9150（開所中のみ開通）



わこうっこクラブは、第四小学校区に在住しているすべての児童が放課後に、宿題や室内屋外遊びなどをして過ごすことができる場所です。

入学・進級おめでとうございます。新学期が始まり、新たな気持ちでわこうっこクラブがスタートします。第四小学校の皆さんの参加をお待ちしています！

4月の予定

※日にちに印がある日は閉所です。

日	月	火	水	木	金	土
				13 2年生以上 利用開始	14	15
16	17	18	19 1年生利用開始	20	21	22
23	24	25	26	27	28 閉所日 (離任式)	29

※4月28日（金）は、離任式のため、閉所日となります。

土曜、日曜は、わこうっこクラブ
はありません。

<初回利用にあたって>

◎新1年生

初回利用日は、完全給食日の4月19日(水)からです。利用する為には、「わこうっこクラブ・子ども教室メール配信システム」の登録が必要です。（登録方法は裏面に記載しています）利用初回は、連絡帳に「わこうっこクラブ参加」と明記し、帰宅方法と帰宅時刻、緊急連絡先の電話番号、保護者印（またはサイン）を押した上、わこうっこクラブに提出して下さい。わこうっこクラブの参加カードをお渡ししますので、2回目以降から必要事項を記入と保護者印（またはサイン）を押し、お子様に持たせて下さい。また、学校では下校指導を行っていますので、利用する日は、担任の先生に参加することを連絡帳でお伝えください。わこうっこクラブでは、4月の間、お迎えに行きます。

☆学童を利用されているご家庭へ☆

室内・外遊び時間内で交流を行っています。そのため、カードなしでご利用できます。ただし、メール配信システムへの登録は行ってください。（6月から行う予定の子ども教室に参加するには、登録が必要です。）

◎新2年生以上

初回利用日は、4月13日(木)からです。クラスが分かり次第「わこうっこクラブ・子ども教室メール配信システム」の更新（学年変更手続き）を行ってください。参加カードについて、初回はお持ちのカードを継続してご使用ください。順次新しいカードをお渡しします。

わこうっこクラブの参加について

☆ご利用前に、わこうっこクラブメール配信システムへの登録をお願いします。

登録方法 *

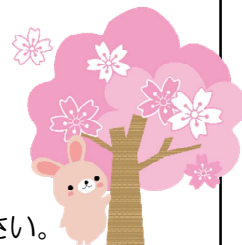
1. 以下のいずれかの方法で登録できます。
登録用 QR コードを読み込み、空メールを送信
wakouko.wako-as@raidan2.ktaiwork.jp を入力し、空メールを送信
2. 返信メールに記載の、URL にアクセス
3. 「メールサービス本登録のご案内」を受信、本登録をする
4. 入力した内容確認し、再送信する
5. 「登録完了メール」を受信し、登録完了です。



【登録用 QR コード】

※2年生以上で昨年度登録を済ませている方は、学年・組等の情報更新をしてください。

※兄弟の登録がある方は、「登録情報の変更」を選択し、「児童2」以降の情報を入力してください。



<終了時刻と帰宅方法について>

3年生以下は出来る限りお迎えをお願いします。参加カードにより保護者の申出があれば、4年生以上の兄弟と一緒に帰ることもできます。ご家庭のご都合により、やむを得ず1人帰りを希望する場合は、**同意書を提出頂ければ3年生以下のお子様も1人帰りができます。**わこうっこクラブの職員へ声をかけて下さい。

時期	帰宅方法	帰宅時刻
4月	1～3年生 お迎え	17時
	4年生以上 お迎え	17時
	1～3年生 同意書を提出している児童（一人帰り） 4年生以上 一人帰り	17時

※時期によって一人帰り出来る時間が異なります。毎月お知らせしますのでご確認ください。

<保護者の方へ>

※参加カードに必要事項を記入の上、**保護者のサイン**をしてお子様に持たせてください。

参加カードが無いと参加する事ができませんのでご注意ください。

※学校の一室をお借りして運営をしておりますので、お迎えは**17時**を過ぎない様、時間に余裕をもってお越しください。



<おたよりについて>

昨年度より、ペーパーレス化に伴い、おたよりは、和光市役所生涯学習課のホームページを見ていただくか、わこうっこクラブに登録したご家庭にメールで配信をさせていただきます。（ただし1年生については、引き続き紙媒体で、発行させていただきます）6月から予定しております子ども教室の情報も2年生以上については、ホームページまたはメール配信のみとなりますので、参加を希望する場合は、必ず登録を行ってください。

おたよりが記載されているアドレス

http://www.city.wako.lg.jp/home/kyoiku/gakusyu/_17616/_17619

