

令和2年度和光市子ども・子育て支援会議  
**第3回施設認可部会資料**

# 認定こども園の確認について

## R3. 4. 1開園

# 認定こども園の定員数

現行

0歳児	1歳児	2歳児	3歳児	4歳児	5歳児	合計
0	0	0	0	0	0	0



令和3年4月1日以降

区分	0歳児	1歳児	2歳児	3歳児	4歳児	5歳児	合計
1号認定	—	—	—	3	3	4	10
2号認定	—	—	—	21	21	22	64
3号認定	6	8	12	—	—	—	26
合計	6	8	12	24	24	26	100

事由:教育・保育の受け皿の更なる確保のために新規開設

確認基準	確認状況
<p><b>設 備</b></p> <p>1 園舎に備えるべき施設                      (1) 職員室、乳児室又はほふく室、保育室、遊戯室、保健室、調理室、便所、飲料水用設備及び足洗用設備を設けること                      (2) 園舎面積は、次のア・イの面積を合算した面積以上とする                      ア <math>320 + 100 \times (\text{学級数} - 2)</math> (2学級※以上)                      イ 満3歳未満の園児数に応じた、乳児室又はほふく室及び保育室又は遊戯室の面積</p>	<p>1 (適合)                      (1) 別紙 施設平面図参照                      (2) ア <math>320 + 100 \times (3 - 2) = 420.00\text{m}^2</math>                      イ <math>19.80\text{m}^2 + 26.40\text{m}^2 + 23.76\text{m}^2 = 69.96\text{m}^2</math>                      基準 ア<math>420.00\text{m}^2 +</math>イ<math>69.96\text{m}^2 = 489.96\text{m}^2 &lt;</math> 申請 <math>1066.08\text{m}^2</math></p>
<p>2 乳児又は満2歳に満たない幼児を入所させる施設                      (1) 乳児室又はほふく室の面積は乳幼児1人につき<math>3.3\text{m}^2</math>以上</p>	<p>2 (適合)                      (1) 0歳児 <math>3.3\text{m}^2 \times 6\text{人} = 19.80\text{m}^2 &lt;</math> 申請 <math>26.82\text{m}^2</math>                      1歳児 <math>3.3\text{m}^2 \times 8\text{人} = 26.40\text{m}^2 &lt;</math> 申請 <math>41.75\text{m}^2</math></p>
<p>3 満2歳以上の幼児を入所させる施設                      (1) 保育室又は遊戯室の面積は、幼児1人につき<math>1.98\text{m}^2</math>以上                      (2) 屋外遊戯場の面積は、アとイの面積を合算した以上とする                      ア <math>400 + 80 \times (\text{学級数} - 3)</math> ※三学級以上                      イ 満2歳以上満3歳未満の幼児1人につき<math>3.3\text{m}^2</math></p>	<p>3 (適合)                      (1) 2歳児 <math>1.98\text{m}^2 \times 12\text{人} = 23.76\text{m}^2 &lt;</math> 申請 <math>32.76\text{m}^2</math>                      3歳児 <math>1.98\text{m}^2 \times 24\text{人} = 47.52\text{m}^2 &lt;</math> 申請 <math>54.65\text{m}^2</math>                      4歳児 <math>1.98\text{m}^2 \times 24\text{人} = 47.52\text{m}^2 &lt;</math> 申請 <math>54.05\text{m}^2</math>                      5歳児 <math>1.98\text{m}^2 \times 26\text{人} = 51.48\text{m}^2 &lt;</math> 申請 <math>52.44\text{m}^2</math>                      合計 <math>1.98\text{m}^2 \times 86\text{人} = 170.28\text{m}^2 &lt;</math> 申請 <math>386.79\text{m}^2</math>                      (2) ア <math>400 + 80 \times (3 - 3)\text{m}^2 = 400.00\text{m}^2</math>                      イ 2歳児 <math>3.3\text{m}^2 \times 12\text{人} = 39.60\text{m}^2</math>                      基準 ア<math>400.00\text{m}^2 +</math>イ<math>39.60\text{m}^2 = 439.60\text{m}^2 &lt;</math> 申請 <math>529.75\text{m}^2</math></p>
<p>4 保育室等を2階以上に設ける場合は、必要な要件を満たすこと。</p>	<p>4 (適合)                      避難滑り台</p>

※学級: 満3以上の園児については、教育課程の基づく教育をおこなうため、学級を編成するものとする。

(幼保連携型認定こども園の学級の編成、職員、設備及び運営に関する基準 第4条第1項)

確認基準	確認状況
職員	
1 施設責任者を配置しているか	1 (適合) 施設長(専任)1人
2 保育教諭、嘱託医、薬剤師、調理員必置 ※調理業務委託又は搬入の場合は、調理員不要	2 (適合) 主幹保育教諭1人、保育教諭13人(常勤11人、非常勤2人)、 嘱託医:宇野小児科医院、嘱託歯科医:伊藤歯科医院、薬剤師1人 調理員0人(調理業務委託のため)
3 保育教諭の数 ・0歳児 3人につき1人以上 ・1、2歳児 6人につき1人以上 ・3歳児 20人につき1人以上 ・4、5歳児 30人につき1人以上	3 (適合) ・0歳児6人/3人(3:1)=2.0人 ・1、2歳児20人/6人(6:1)=3.3人 ・3歳児24人/20人(20:1)=1.2人 ・4、5歳児50人/30人(30:1)=1.7人 基準 2.0人+3.3人+1.2人+1.7人=8.2人 < 申請 13.0人 (うち常勤保育士12人、常勤換算非常勤保育士1人)

# 小規模保育事業の 認可・確認変更について 第2ひだまりの保育園

R3. 4. 1変更

# 第2ひだまりの保育園の定員変更数

現行

0歳児	1歳児	2歳児	合計
3	3	4	10



	5増	4増	9増
--	----	----	----



令和3年4月1日以降

0歳児	1歳児	2歳児	合計
3	8	8	19

事由：施設移転に伴い、保育面積が拡大し、配置基準を満たす人員を確保したことにより定員を増加するもの

# 第2ひだまりの保育園 (和光市丸山台2-12-13)

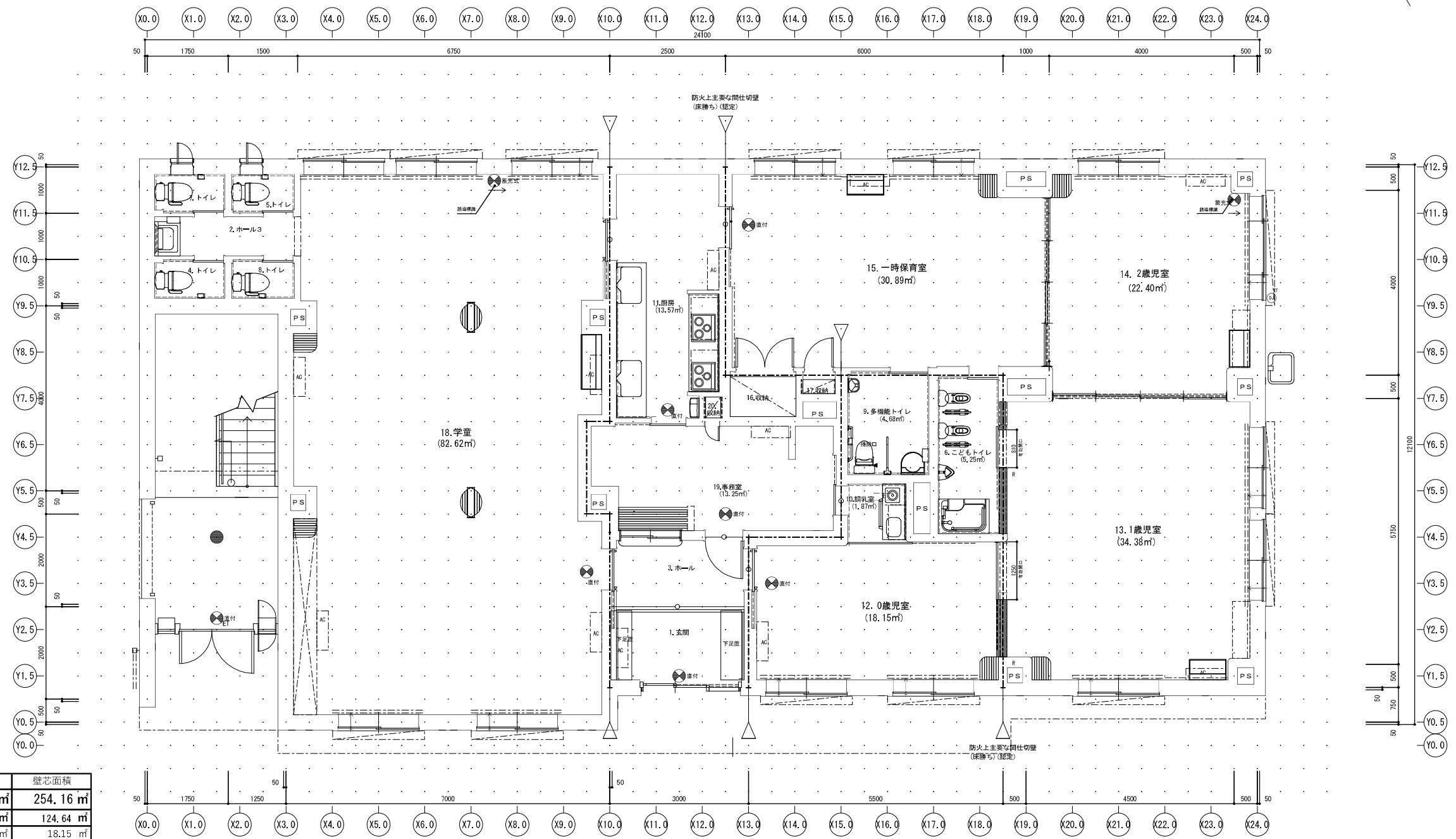
事業者:株式会社アイサニー 代表取締役 柴田 範之

小規模保育事業所 A型

定員:19人(0歳児3人、1歳児8人、2歳児8人)

認可・確認基準	確認状況
<b>設 備</b>	
<p>1 乳児又は満2歳に満たない幼児を入所させる施設                      (1) 乳児室又はほふく室、医務室、調理室、便所を設けること。                      (2) 乳児室又はほふく室の面積は幼児1人につき3.3㎡以上</p>	<p>1 (適合)                      (1) 有り                      (2) 0歳児 3.3㎡×3人=9.90㎡ &lt; 申請15.20㎡                      1歳児 3.3㎡×8人=26.40㎡ &lt; 申請30.36㎡</p>
<p>2 満2歳以上の幼児を入所させる施設                      (1) 保育室又は遊戯室、屋外遊戯場(付近の代替場所を含む)、調理室、便所を設けること。                      (2) 保育室又は遊戯室の面積は、幼児1人につき1.98㎡以上                      (3) 屋外遊戯場の面積は、幼児1人につき3.3㎡以上</p>	<p>2 (適合)                      (1) 有り                      (2) 2歳児 1.98㎡×8人=15.84㎡ &lt; 18.25㎡                      (3) 3.3㎡×8人=26.40㎡ &lt; 代替場所3308.80㎡                      代替場所:緑の公園</p>
<b>職 員</b>	
<p>1 施設責任者を配置しているか</p>	<p>1 (適合)                      施設長(専任)1人</p>
<p>2 保育士、嘱託医、調理員必置                      ※調理業務委託又は搬入の場合は、調理員不要</p>	<p>2 (適合)                      保育士常勤6人、非常勤2人、                      嘱託医:和光小児科クリニック、嘱託歯科医:シーアイ池田歯科、                      調理員2人</p>
<p>3 保育士の数                      ・0歳児3人につき1人以上                      ・1、2歳児6人につき1人以上                      ※保育士の数は、上記区分に定める合計数に1を加えた数以上。</p>	<p>3 (適合)                      ・0歳児3人/3(3:1)=1.0人                      ・1、2歳児16人/6(6:1)=2.7人                      基準 1.0人+2.7人+1.0人=4.7人 &lt; 申請7.2人                      (うち常勤保育士6人常勤換算非常勤保育士1.2人)</p>
<b>食 事</b>	
<p>1 自園調理                      ※一定の場合は、搬入施設からの搬入可</p>	<p>1 (適合)                      調理室有・調理員1人以上 &lt; 1.6人                      (うち常勤調理員1人)</p>





1階平面図 1/50

内訳	有効面積	壁芯面積
<b>合計</b>	<b>206.974 m<sup>2</sup></b>	<b>254.16 m<sup>2</sup></b>
<b>小規模保育事業部分</b>	<b>101.461 m<sup>2</sup></b>	<b>124.64 m<sup>2</sup></b>
0歳児保育室	15.20 m <sup>2</sup>	18.15 m <sup>2</sup>
1歳児保育室	30.362 m <sup>2</sup>	34.38 m <sup>2</sup>
2歳児保育室	18.252 m <sup>2</sup>	22.40 m <sup>2</sup>
一時預かり保育室	26.997 m <sup>2</sup>	30.89 m <sup>2</sup>
調乳室	0.972 m <sup>2</sup>	1.87 m <sup>2</sup>
幼児用トイレ・沐浴	2.820 m <sup>2</sup>	5.25 m <sup>2</sup>
職員トイレ	2.889 m <sup>2</sup>	4.68 m <sup>2</sup>
PS	3.969 m <sup>2</sup>	7.02 m <sup>2</sup>
<b>学童事業部分</b>	<b>78.55 m<sup>2</sup></b>	<b>93.54 m<sup>2</sup></b>
保育室	72.26 m <sup>2</sup>	82.62 m <sup>2</sup>
トイレ	5.314 m <sup>2</sup>	9.75 m <sup>2</sup>
PS	0.979 m <sup>2</sup>	1.17 m <sup>2</sup>
<b>共用部分</b>	<b>26.96 m<sup>2</sup></b>	<b>35.98 m<sup>2</sup></b>
玄関ホール	8.20 m <sup>2</sup>	9.05 m <sup>2</sup>
事務室	12.40 m <sup>2</sup>	13.25 m <sup>2</sup>
調理室	6.017 m <sup>2</sup>	13.57 m <sup>2</sup>
PS	0.343 m <sup>2</sup>	0.11 m <sup>2</sup>

【資料2-3】 第2ひだまりの保育園 平面図

本図はA1 1/50で作成されています。  
 A2(7%縮小)のときは1/71に、A3(50%縮小)のときは1/100にそれぞれ読み替えてください。

# 小規模保育事業の 認可・確認変更について 第3ひだまりの保育園

R3. 4. 1変更

# 第3ひだまりの保育園の定員変更数

現行

0歳児	1歳児	2歳児	合計
2	8	9	19



1増		1減	
----	--	----	--



令和3年4月1日以降

0歳児	1歳児	2歳児	合計
3	8	8	19

事由: 安定した利用者の確保及び1・2歳児の継続した保育を提供するために、  
0歳児の枠を増加し、2歳児の枠を減少するもの

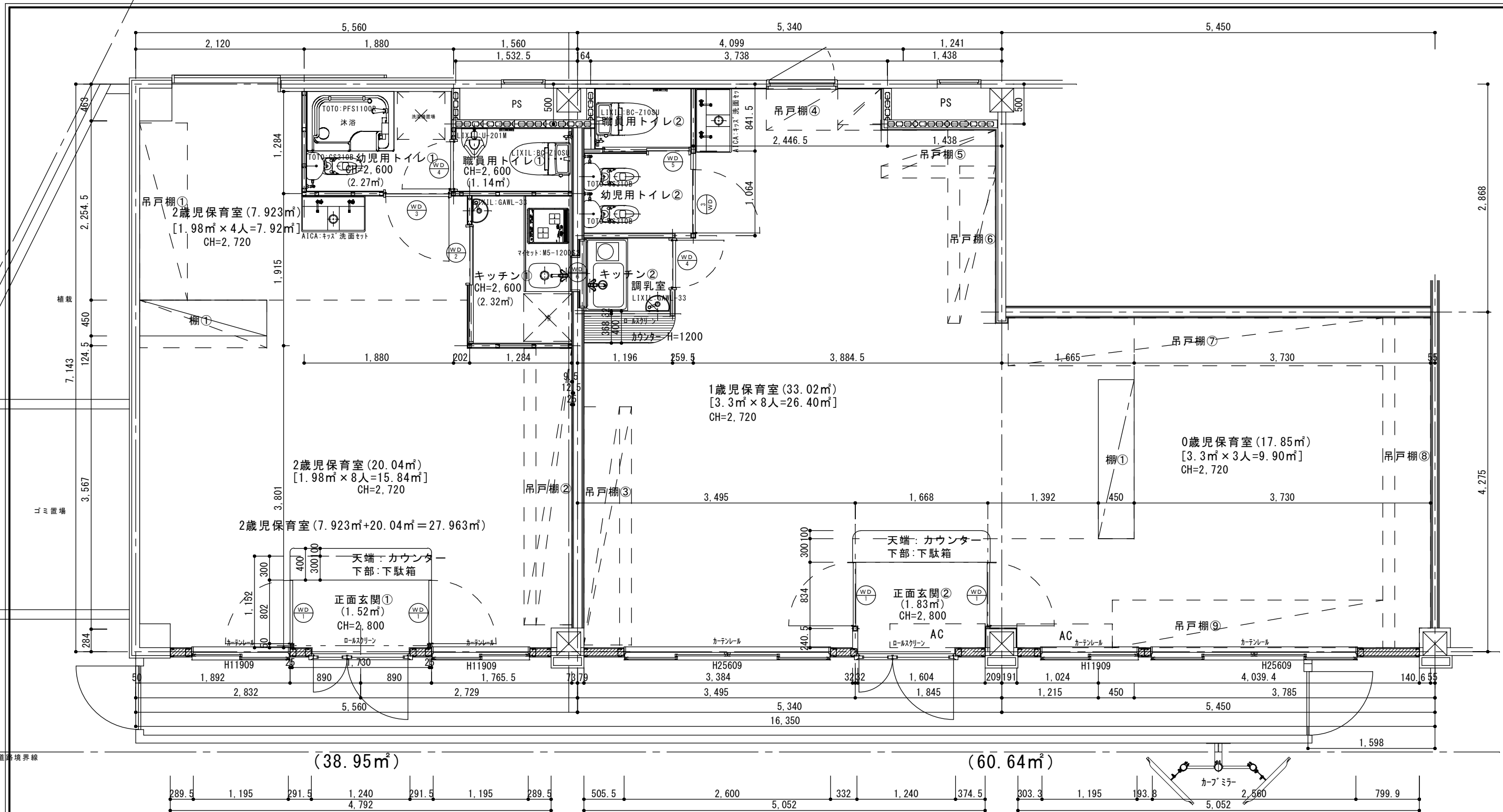
# 第3ひだまりの保育園 (和光市新倉3-5-28)

事業者:株式会社アイサニー 代表取締役 柴田 範之

小規模保育事業所 B型

定員:19人(0歳児3人、1歳児8人、2歳児8人)

認可・確認基準	確認状況
<b>設 備</b>	
<p>1 乳児又は満2歳に満たない幼児を入所させる施設                      (1) 乳児室又はほふく室、医務室、調理室、便所を設けること。                      (2) 乳児室又はほふく室の面積は幼児1人につき3.3㎡以上</p>	<p>1 (適合)                      (1) 有り                      (2) 0歳児 3.3㎡×3人=9.90㎡ &lt; 申請17.85㎡                      1歳児 3.3㎡×8人=26.40㎡ &lt; 申請33.02㎡</p>
<p>2 満2歳以上の幼児を入所させる施設                      (1) 保育室又は遊戯室、屋外遊戯場(付近の代替場所を含む)、調理室、便所を設けること。                      (2) 保育室又は遊戯室の面積は、幼児1人につき1.98㎡以上                      (3) 屋外遊戯場の面積は、幼児1人につき3.3㎡以上</p>	<p>2 (適合)                      (1) 有り                      (2) 2歳児 1.98㎡×8人=15.84㎡ &lt; 申請27.96㎡                      (3) 3.3㎡×8人=26.40㎡ &lt; 代替場所1267.00㎡                      代替場所:西本村さくら公園</p>
<b>職 員</b>	
<p>1 施設責任者を配置しているか</p>	<p>1 (適合)                      施設長(専任)1人</p>
<p>2 保育士、嘱託医、調理員必置                      ※調理業務委託又は搬入の場合は、調理員不要</p>	<p>2 (適合)                      保育士常勤6人、非常勤4人、                      嘱託医:和光小児科クリニック、嘱託歯科医:シーアイ池田歯科、                      調理員2人</p>
<p>3 保育士の数                      ・0歳児3人につき1人以上                      ・1、2歳児6人につき1人以上                      ※保育士の数は、上記区分に定める合計数に1を加えた数以上。</p>	<p>3 (適合)                      ・0歳児3人/3(3:1)=1.0人                      ・1、2歳児16人/6(6:1)=2.7人                      基準 1.0人+2.7人+1.0人=4.7人 &lt; 申請9.5人                      (うち常勤保育士6人常勤換算非常勤保育士3.5人)</p>
<b>食 事</b>	
<p>1 自園調理                      ※一定の場合は、搬入施設からの搬入可</p>	<p>1 (適合)                      調理室有・調理員1人以上 &lt; 申請1.75人                      (うち常勤調理員1人)</p>



第3保育園 合計 99.59㎡

【第3保育園 面積】

室名	有効面積	壁芯面積
玄関①	1.52 ㎡	1.60 ㎡
玄関②	1.83 ㎡	1.88 ㎡
キッチン①	2.32 ㎡	2.60 ㎡
キッチン②調乳室	1.00 ㎡	1.17 ㎡
沐浴・幼児用トイレ①	2.27 ㎡	2.59 ㎡
幼児用トイレ②	1.34 ㎡	1.55 ㎡
職員用トイレ①	1.14 ㎡	1.37 ㎡
職員用トイレ②	0.90 ㎡	1.14 ㎡
0歳児保育室	17.85 ㎡	18.80 ㎡
1歳児保育室	33.02 ㎡	34.27 ㎡
2歳児保育室	27.96 ㎡	29.49 ㎡
手洗い器・棚等	3.03 ㎡	3.11 ㎡
合計	94.18 ㎡	99.57 ㎡

\* 建具は全てサムターン錠とする。



YOKOTA KENSETSU GROUP  
 株式会社 横田住建  
 川越市砂新田 2-7-3 TEL (049)245-3251  
 FAX (049)243-8473

承認 承認 承認 製図  
 年月日 2021.01.27  
 縮尺 A3 1/50

工事名称 第3ハイツ 和光1F改修工事No.2  
 図面名 平面詳細図

図面番号

## 保育の提供量に関する整備計画

今回の幼保連携型認定こども園等の整備により、第2期和光市子ども・子育て支援事業計画に定める基盤整備計画の実施状況は以下のとおりとなる。

	令和元年度末			令和2年度末				令和3年度末			
	小規模 + 事業所内	保育所	合計	小規模 + 事業所内	保育所	こども園	合計	小規模 + 事業所内	保育所	こども園	合計
計画値											
施設数(カ所) (定員:人)	26 (465)	20 (1718)	46 (2173)	25 (508)	20 (1627)	1 (90)	46 (2225)	25 (518)	20 (1627)	1 (90)	46 (2235)
実績(見込)											
施設数(カ所) (定員:人)	25 (456)	19 (1627)	44 (2083)	25 (536)	20 (1627)	1 (90)	46 (2263)	—	—	—	—
計画比 (定員)	98.0 %	94.7 %	95.9 %	105.5 %	100.0 %	100.0 %	101.7 %	—	—	—	—