

シール投票をしてみませんか？

うちのゴミ分別、誰がしていますか？



夫



妻



子ども



家族  
みんなで

## 身の回りでよく聞く疑問

Q プラスチックごみの洗浄は？

- ☐ 洗浄のために大量の洗剤や水を使うのでは本末転倒。さっと洗って落ちなければ燃やすごみへ。

Q 生ごみは紙を混ぜた方がよく燃える？

- ☐ 紙類は資源になるので混ぜない。

Q ダウンジャケットは燃やすごみ？

- ☐ 燃やすごみです。再利用を表明している店舗もある。

Q スプレー缶は穴を開けて出す？

- ☐ 和光市は穴を開けなくてよい。出す時は有害ごみへ。



## 最後に

環境ラベル（下）を見たらきちっと分別しましょう。



暮らしの中に3つの「R」を取り入れましょう

<b>R</b> educe リデュース ごみそのものを減らす	<b>R</b> euse リユース 何回も繰り返し使う	<b>R</b> ecycle リサイクル 資源として再利用する
---------------------------------------	------------------------------------	--



分別すると、こんないいことが返ってくる！！

① ごみの売却がお金（市の歳入）を生む

私たちの「暮らし」を良くすることに使うお金が増える。

**ごみ処理経費 11億円 対 歳入 6.112万円**

② 大気環境や河川・海洋の汚染を防ぐ

プラスチックごみは石油から作られているので、燃やすとCO<sub>2</sub>を排出し、地球温暖化を進めてしまう。

川や海に流れた後は、マイクロプラスチックとなり、魚の体に取り込まれる。それを食べることで、人体への弊害が起こる。

③ プラスチックに含まれる成分を取り出せるので、新しい物質に生まれる。

※ プラスチックリサイクルのパネル参照

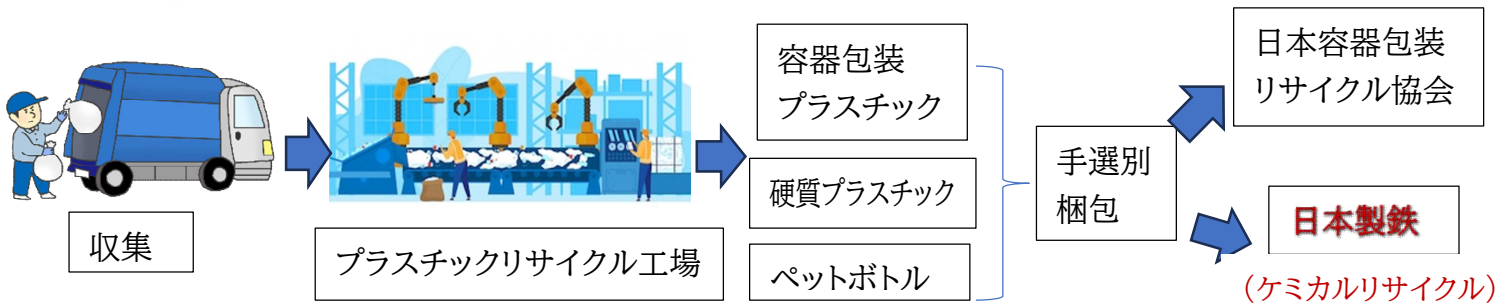


私たちにできること

- ① 燃やすごみ・燃えないごみ・プラスチックごみ・資源となる紙・雑紙をしっかりと分別
- ② マイバッグ・マイボトル・マイ箸を使おう
- ③ プラスチックストローは使わない
- ④ プラスチック容器を買う時は、ガラス・木・シリコンなど他の素材を検討しよう
- ⑤ 物を買う時は、なるべく天然素材のものを選ぼう
- ⑥ 買う物の最期を想像してから、購入を決めよう



# 和光市のごみのゆくえ = フラスチック =



## プラスチックリサイクルには3つの手法があります

### ① マテリアルリサイクル

#### ★どんなりサイクル?

プラスチックを溶かして、またプラスチックとして使う (再生利用)

#### ★何ができるの?

コンテナ、ベンチ、土木建築資材、繊維、シート、容器など。

#### ★適している廃プラスチック

PETボトル、白色トレイなどの単一素材で、食品などの汚れのついていないもの

### ② ケミカルリサイクル

#### ★どんなりサイクル?

化学工場や製鉄所で原料として利用する

#### ★何ができるの?

鉄を作る時の還元剤や、化学製品の原料、ガス、油など。

#### ★適している廃プラスチック

種類の異なるプラスチックが含まれる複合素材、異物や汚れがあるもの



和光市はコシ!

### ③ サーマルリサイクル

#### ★どんなりサイクル?

燃やして熱回収し、エネルギーとして利用する

#### ★何ができるの?

固形燃料、電気、温水など

#### ★適している廃プラスチック

種類の異なるプラスチックが含まれる複合素材、異物や汚れがあるもの。厨芥、木や紙などを含む都市ごみ

#### ●メリット

- ・焼却処理をしないため、二酸化炭素の排出量を少なくできる。
- ・廃棄物をそのまま原材料へと再生させるので、限りある資源を守れる。

#### ●デメリット

- ・異物混入、違う種類のプラスチックの混入がないか手作業で分別。

#### ●メリット

- ・原料化学品や製品が再び利用され、原材料やエネルギーを節約。
- ・廃棄物が減少し、環境問題への有効な対策

#### ●デメリット

- ・リサイクルを行う為に必要なプロセスや設備が複雑でコストが高い。

#### ●メリット

- ・再資源化が難しいものを、エネルギーとして有効活用できる。
- ・分別にかかるコストが比較的軽い。

#### ●デメリット

- ・廃棄処理に焼却が必要 (二酸化炭素、有害物質)
- ・処理されたものを原材料として利用できない。



# リサイクルの天敵！ ～ 古紙に異物をまぜないで ～

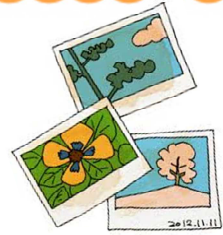
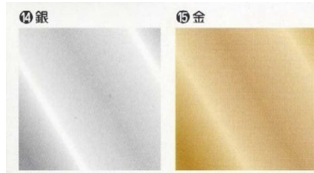


粘着物 シールなど



圧着ハガキ

箔押しされた紙  
金銀の折り紙など



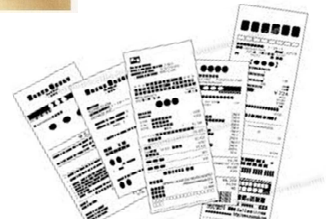
印画紙 写真など



紙おむつ



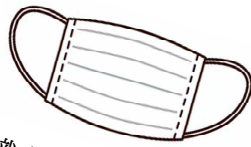
防水加工された紙 紙コップなど



感熱紙 レシートなど



合成紙 地図など



不織布 マスクなど

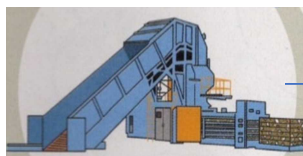
アルミ箔の紙  
カップめんの蓋



## 和光市のごみのゆくえ = 紙類 =



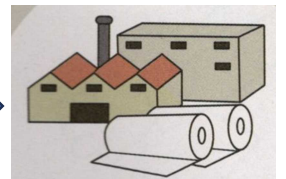
回収



古紙問屋

古紙問屋では・・・

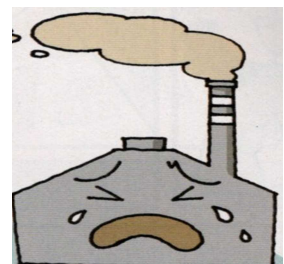
- 種類ごとに計量
- 異物除去
- 製紙工場の要望に合わせて1tのベールに梱包



製紙工場

## 紙類をリサイクルして燃やすごみを減らすと

- ① 温室効果ガスが減る
- ② 埋め立て量が減る → 埋め立て地が長く使える
- ③ 燃やすごみにプラスチックが混ざっていないならば、  
焼却効率が良くなる → 焼却炉の寿命が延びる  
プラスチックが混ざっていると → 焼却に850℃以上が必要 → 高温での焼却は炉の劣化を早める。





# 和光市のごみのゆくえ

## ～しっかり分別しよう



### はじめに

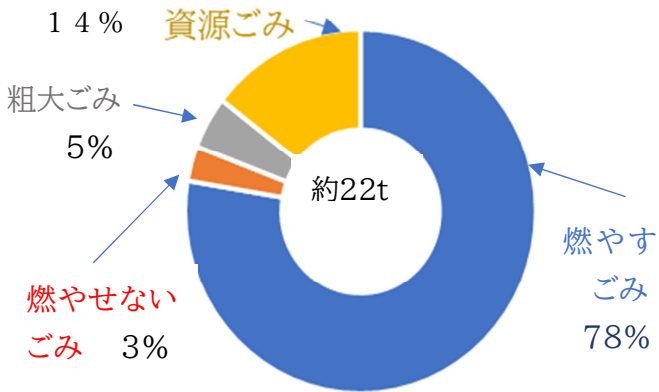
分別分別って言うけど、なんでなのかなあ？ 資源ごみと言うけど本当に資源になっているの？ こんな素朴で幼稚な疑問がこの発表の原点です。市の清掃センター見学、ごみ問題学習会のオンライン視聴、古紙リサイクル促進センター見学などを行っているうちに、知らなかった事が、どんどん出てきました。「う～ん これは発信しなければ！！」  
皆さん どうかしっかり見てください。

### なぜごみを分別するの？ — ごみの中には資源がたくさん眠っている！

資源にするか、燃やすか、埋めるか それは『捨てるあなたが決める！』

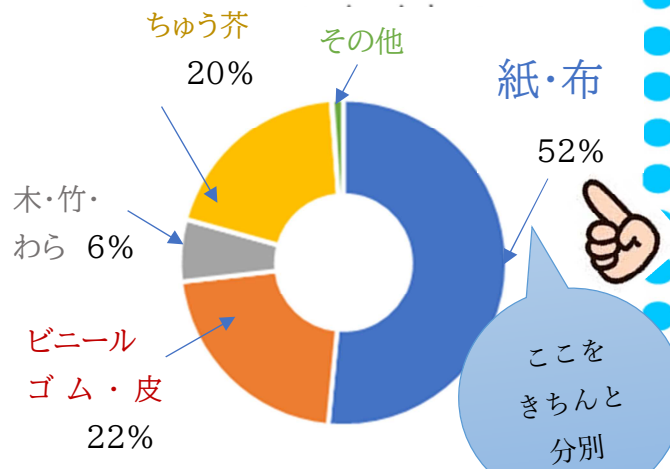
## 雑がみも大切な資源

### 清掃センターに搬入されるごみの種類



(2022年度ごみ処理フローより)

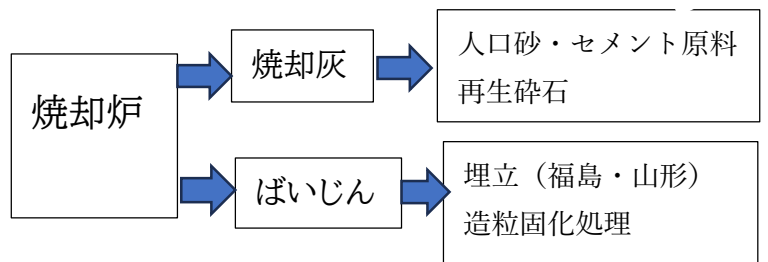
### 燃やすごみの種類



### リサイクルできる紙類



### 和光市ごみのゆくえ = 燃やすごみ =



※ばいじん・排ガス処理装置から排出された灰薬剤(固化)処理したもの