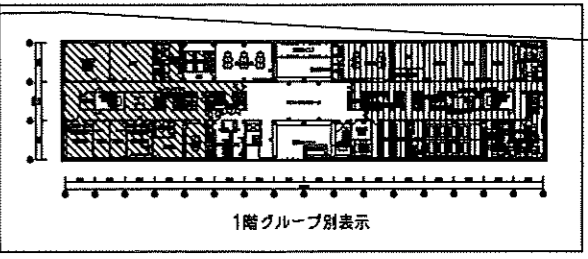
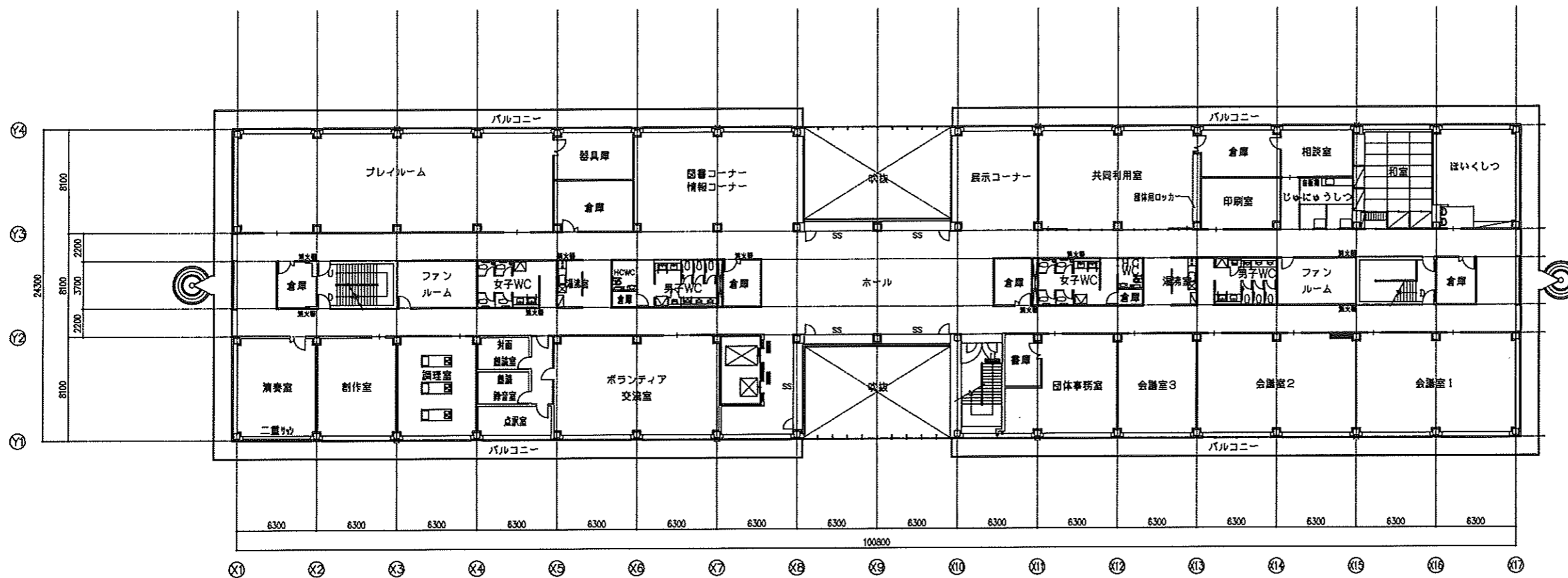


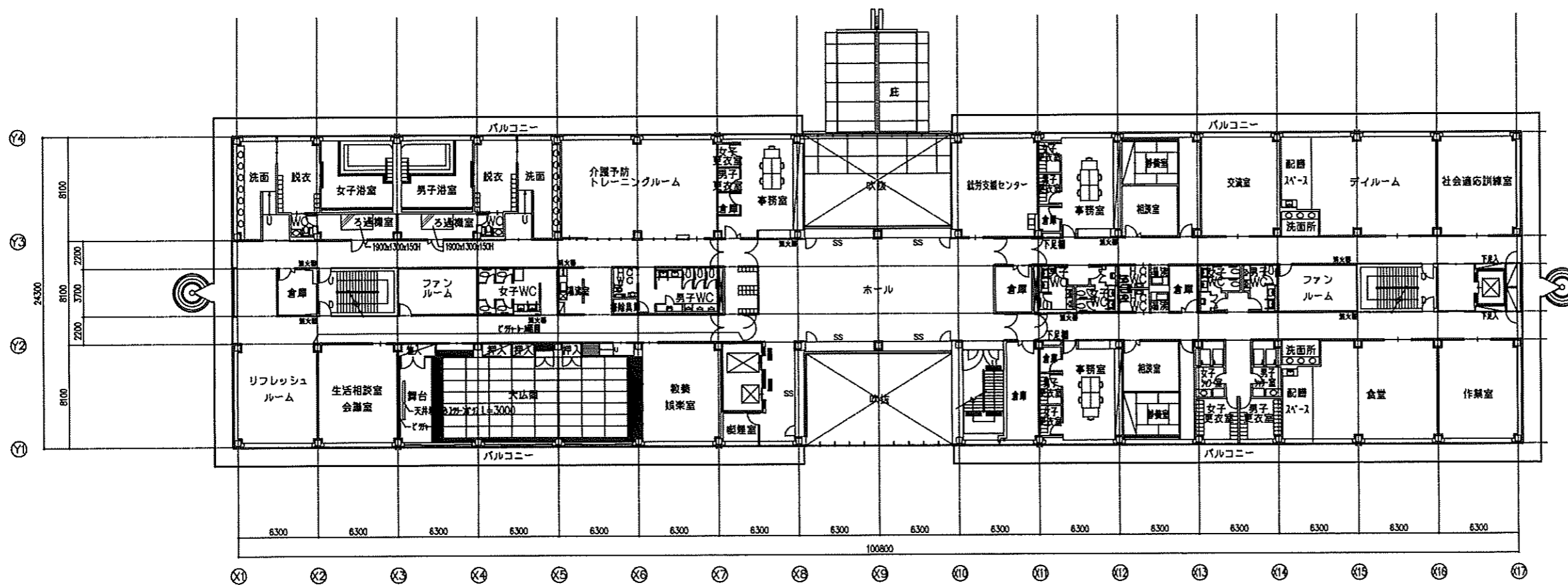
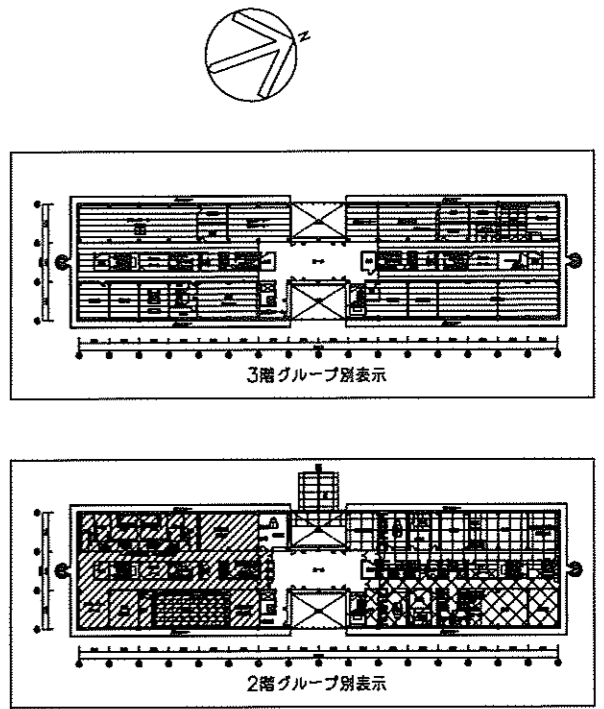
- 1 高齢者福祉センター
- 2 身体障害者サービスセンター(1F)
- 3 知的障害者授産施設(1F)
- 4 障害者地域生活支援センター
- 5 精神障害者小規模作業所
- 6 地域福祉センター
- 7 共用部
- 8 付属倉庫



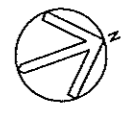
和光市総合福祉会館新築工事
 A-15 1階平面図 1/200



3階平面図 S=1/200



2階平面図 S=1/200



- 高齢者福祉センター
- 身体障害者サービスセンター
- 知的障害者援護施設
- 障害者地域生活支援センター
- 精神障害者小規模作業所
- 地域福祉センター
- 共用部
- 付属倉庫

凡例	
	防火区画(兼防煙区画)
	防煙区画(副仕切壁)
	防煙区画(風れ壁)
	防火上主要な副仕切壁(令114条区画)
	乙種防火戸(個人リガラス) (特定防火設備以外の第2条第9号の二に規定する防火設備)
	甲種防火戸(常開) (特定防火設備)
	乙種防火戸(常開) (特定防火設備以外の第2条第9号の二に規定する防火設備)
	甲種防火戸(常開) (特定防火設備)
	耐火構造自動火災警報装置付防火戸(常開) (特定防火設備以外の第2条第9号の二に規定する防火設備)
	耐火構造自動火災警報装置付防火戸(常開) W=5m以下 (特定防火設備)
	自然排煙
	国土交通省告示H12告示1436号第4号ロ
	国土交通省告示H12告示1436号第4号ハ(1)
	国土交通省告示H12告示1436号第4号ハ(2)
	国土交通省告示H12告示1436号第4号ハ(3)
	国土交通省告示H12告示1436号第4号ハ(4)
	国土交通省告示H12告示1436号第4号ニ
※居室部分は、国土交通省告示H12告示1436号第4号ハ(4)	
※居室部分は、国土交通省告示H12告示1436号第4号ハ(2)	