

平成 30 年度

## 地球温暖化対策計画・実施状況報告

## 1 地球温暖化対策事業者の概要

## (1) 事業者の類別

類別	(類別の説明)
I 類	I 類 A事業所のみを有する特定事業者
	II 類 B事業所を有する特定事業者 (III 類の事業者を除く)
	III 類 C事業所を有する特定事業者
	IV 類 任意事業者

## (2) 地球温暖化対策事業者

事業者名	和光市	
所在地	埼玉県和光市広沢 1 - 5	
事業者番号	2115	
燃料等使用量の 原油換算の合計量 (前年度)	2,354	kL/年
大規模小売店舗面積 (単独で1,500KL未満で延床面積 10,000m <sup>2</sup> 以上の事業所)		m <sup>2</sup>
産業分類名 (中分類)	地方公務	
分類番号 (中分類)	98	
事業活動の概要  (事業内容、従業員数、 資本金等)	行政 職員数 440人 延べ床面積 67,960.92m <sup>2</sup>	
商標又は商号 (連鎖化事業者のみ)		

## (3) 県内に設置している事業所

(自動転記)

事業所種別	事業所番号	事業所名	前年度の原油換算エネルギー使用量(kL)
A、Bテナント等事業所			
A	211500	和光市役所	2,354
B、C事業所			
合計			2,354

## (4) 公表方法

<input type="radio"/>	インターネット利用による公表	アドレス	<a href="http://www.city.wako.lg.jp/">http://www.city.wako.lg.jp/</a>
<input type="radio"/>	事業所での備え置き (複数可 書ききれない場合は別様としてください)	閲覧場所 1	和光市役所 総務人権課
		所在地 1	埼玉県和光市広沢 1 - 5
		閲覧可能時間 1	8 : 30 ~ 17 : 15
		閲覧場所 2	
		所在地 2	
		閲覧可能時間 2	
<input type="radio"/>	その他		

## (5) 公表の担当部署

	名称 (複数可)	連絡先		
		電話番号	FAX番号	E-mailアドレス※
1	総務部総務人権課	048-424-9093	048-464-1234	a0400@city.wako.lg.jp
2				
3				

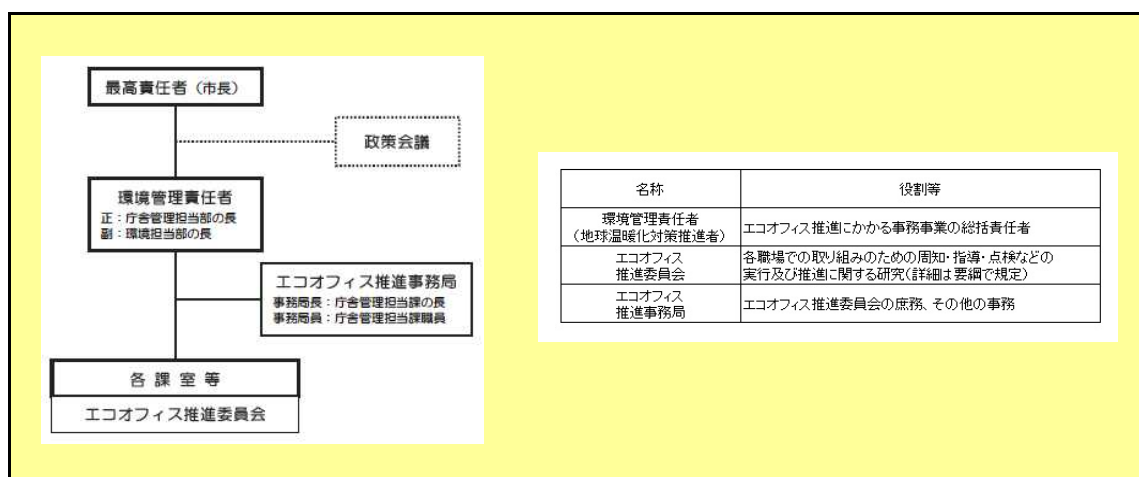
※ 担当者個人のメールアドレスは記入しないこと。

## 2 地球温暖化対策推進における事業者の基本方針

### 和光市環境方針

- 1 和光市環境基本条例の基本理念に沿って、和光市環境基本計画及びその関連計画に掲げた環境施策や事業を実施します。
- 2 市が行う事務・事業の実施にあたり、省エネルギー、3R(ごみの発生抑制【リデュース】・再利用【リユース】・再生利用【リサイクル】)、グリーン購入など、環境への配慮に率先して取組みます。
- 3 新エネルギーの普及を図るため、公共施設への新エネルギーの導入を研究します。
- 4 職員の環境に対する意識向上を図るため、全職員を対象とした研修を行います。
- 5 これら環境方針を、環境に対する市の姿勢として広く内外に公表します。

## 3 地球温暖化対策における事業者の推進体制



## 4 計画期間中における事業者の温室効果ガス排出量(事業所合算)の推移

CO<sub>2</sub>換算 (t-CO<sub>2</sub>)

	27年度 (2015年度)	28年度 (2016年度)	29年度 (2017年度)	30年度 (2018年度)	31年度 (2019年度)
エネルギー起源CO <sub>2</sub>	4,653	4,827	4,689		
その他ガス					
温室効果ガスの合計	4,653	4,827	4,689		

## 5 各事業所の計画

別紙 事業所の地球温暖化対策計画・実施状況報告 のとおり

平成 30 年度

事業者番号	2115	事業所番号	211500
-------	------	-------	--------

事業所の地球温暖化対策計画・実施状況報告

1 事業所の概要

(1) 事業所種別

事業所種別	A 原油換算エネルギー使用量が年間1,500kL未満の事業所(合算)
A	

(2) 事業所及び事業内容

代表事業所名	和光市役所	前年度における事業所数	32
代表事業所所在地	市区町村	和光市	
	字・地番	広沢1-5	
当該事業所を含む事業所の名称 (※Bテナント等の場合のみ記入)			
産業分類名(中分類)	地方公務		
分類番号(中分類)	98		
事業活動の概要	事業内容 従業員数等	行政 職員数 440人	

2 事業所の温室効果ガス排出量の削減目標

(1) 第2計画期間の削減目標

計画期間	27	年度	～	31	年度
削減目標	エネルギー起源CO <sub>2</sub> (必須)	平成21年度(基準年度)二酸化炭素排出量5,749t-CO <sub>2</sub> を、平成31年度末までに、5.0%削減します。			
	その他ガス				

(2) 第3計画期間の削減目標

計画期間		年度	～		年度
削減目標	エネルギー起源CO <sub>2</sub> (必須)				
	その他ガス				

	施設名	住所
1	和光市役所 市民文化センター 保健センター 総合児童センター	広沢1-5
2	清掃センター	下新倉6-17-1
3	旧ゴミ焼却場	新倉8-17
4	リサイクル活用センター リサイクル展示場	新倉8-17-25
5	駅南口自転車駐車場	本町3-35
6	勤労青少年ホーム	新倉1-20-40
7	勤労福祉センター	新倉7-10-7
8	農業体験センター	新倉8-10-30
9	新倉コミュニティセンター	新倉2-26-1
10	牛房コミュニティセンター	白子2-28-13
11	白子コミュニティセンター	白子2-15-51
12	吹上コミュニティセンター	白子3-14-10
13	白子宿地域センター	白子2-20-40
14	新倉北地域センター	新倉2-9-10
15	本町地域センター	本町3-3
16	南地域センター	南1-8-47
17	向山地域センター	白子1-33-20
18	城山地域センター	白子3-4-55
19	下新倉児童センター	下新倉5-21-8
20	さつき苑	下新倉1-3-5
21	新倉高齢者福祉センター	新倉1-20-39
22	福祉の里	新倉8-23-1
23	総合福祉会館	南1-23-1
24	北口土地区画整理事務所	新倉1-11-16
25	ひろさわ保育園	広沢1-2
26	みなみ保育園	南2-3-3
27	にいくら保育園	新倉1-36-2
28	しらこ保育園	白子3-29-10
29	ほんちょう保育園	本町31-18
30	しもにいくら保育園	下新倉1-2-25
31	南児童館	南1-5-1
32	新倉児童館	新倉1-38-1
	計	

3 事業所の温室効果ガス排出量

(1)原油換算エネルギー使用量の推移

原油換算エネルギー 使用量(kL)	27年度 (2015)	28年度 (2016)	29年度 (2017)	30年度 (2018)	31年度 (2019)
	2,332	2,423	2,354		

(2)計画期間の温室効果ガス排出量の推移

CO<sub>2</sub>換算(t-CO<sub>2</sub>)

		計画期間				
		27年度 (2015)	28年度 (2016)	29年度 (2017)	30年度 (2018)	31年度 (2019)
エネルギー起源 CO <sub>2</sub>		4,653	4,827	4,689		
その他ガス	非エネルギー起源 CO <sub>2</sub>					
	メタン					
	一酸化二窒素					
	ハイドロフルオロカーボン					
	パーフルオロカーボン					
	六ふっ化いおう					
	三ふっ化窒素					
温室効果ガスの合計		4,653	4,827	4,689		

(3)計画期間の温室効果ガス排出量原単位の状況(エネルギー起源CO<sub>2</sub>)

CO<sub>2</sub>換算(t-CO<sub>2</sub>/指標)

				計画期間				
				27年度 (2015)	28年度 (2016)	29年度 (2017)	30年度 (2018)	31年度 (2019)
エネルギー起源 CO <sub>2</sub> 排出量原単位				0.0685	0.0710	0.0690		
活動規模の指標	○	床面積	m <sup>2</sup>	67,961	67,961	67,961		

4 温室効果ガスの排出の抑制等に関する措置の計画及び実施状況

A事業所

No	対策の区分		対策概要	実施年度	推計削減量(t) (一年度当たり)	
	区分番号	区分名称				
		大区分				中区分
1	140200	給湯設備、給排水設備、冷凍冷蔵設備、厨房設備	14_給排水設備の管理	トイレ洗面台の自動水洗化	H26以前	
2	150200	受変電設備、照明設備、電気設備	15_照明設備の運用管理	不要照明の消灯・間引き	H26以前	
3	130100	空気調和設備・換気設備	13_空気調和の運転管理	冷暖房温度設定の適正化	H26以前	
4	140200	給湯設備、給排水設備、冷凍冷蔵設備、厨房設備	14_給排水設備の管理	トイレ擬音装置設置	H26以前	
5	130100	空気調和設備・換気設備	13_空気調和の運転管理	中間期の空気調和器停止	H26以前	
6	150200	受変電設備、照明設備、電気設備	15_照明設備の運用管理	屋内照明のLED化	H30年度	
7	150200	受変電設備、照明設備、電気設備	15_照明設備の運用管理	誘導灯省エネ改修	H30年度	
8						
9						
10						
11						
12						
13						
14						
15						

※ 入力欄が足りない場合は、シートの様式を変更せずに、同様式の別ファイルを作成して提出してください。

5 事業者として実施した対策の内容及び対策実施状況に関する自己評価

A事業所

(※希望者のみ記載)

自由記述欄

A large yellow rectangular area intended for free text input, occupying most of the page's content space.