

平成31年4月1日採用

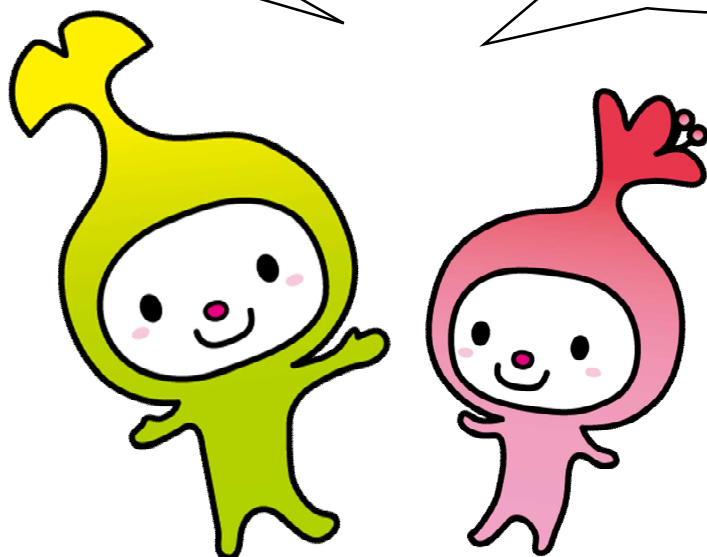
和光市職員採用試験

受験案内

【 身体障がい者 】

任期の定めはありません。

35歳まで受験できます。
※平成31年4月1日時点



和光市イメージキャラクター
わこうっち

和光市キャラクター
さつきちゃん

和光市の目指す将来像

「みんなでつくる快適環境都市 和光」

求める人材

(以下のような能力・意欲を有し、かつ、これらを発揮できる人)

「住民志向」

…常に住民の目線で考え、住民の立場に立って職務を遂行する。

「倫理観」

…全体の奉仕者としてあるべき姿を考え、高い倫理観を持って公正に職務を遂行する。

「変革力」

…環境変化に伴う新たなニーズや機会を察知し、前例や既成概念にとらわれず、既存システムや既存業務の改善又は改革を進める。

1 募集職種、試験区分、採用予定人数

職 種	区分	学 歴	年 齢	採用予定 人数
一般事務 (身体障がい者)	上級	大学を卒業又は平成 31 年 3 月に卒業見込みの人	昭和 58 年 4 月 2 日 以降に生まれた人	若干名
	中級	短期大学を卒業又は平成 31 年 3 月に卒業見込みの人		
	初級	高等学校を卒業又は平成 31 年 3 月に卒業見込みの人		

※短期大学とは、短期大学、高等専門学校又は専修学校の専門課程

(修学年数が 2 年以上で短期大学と同等の資格があると認めるもの) をいいます。

2 受験資格

次の①～③までのすべての要件を満たす人

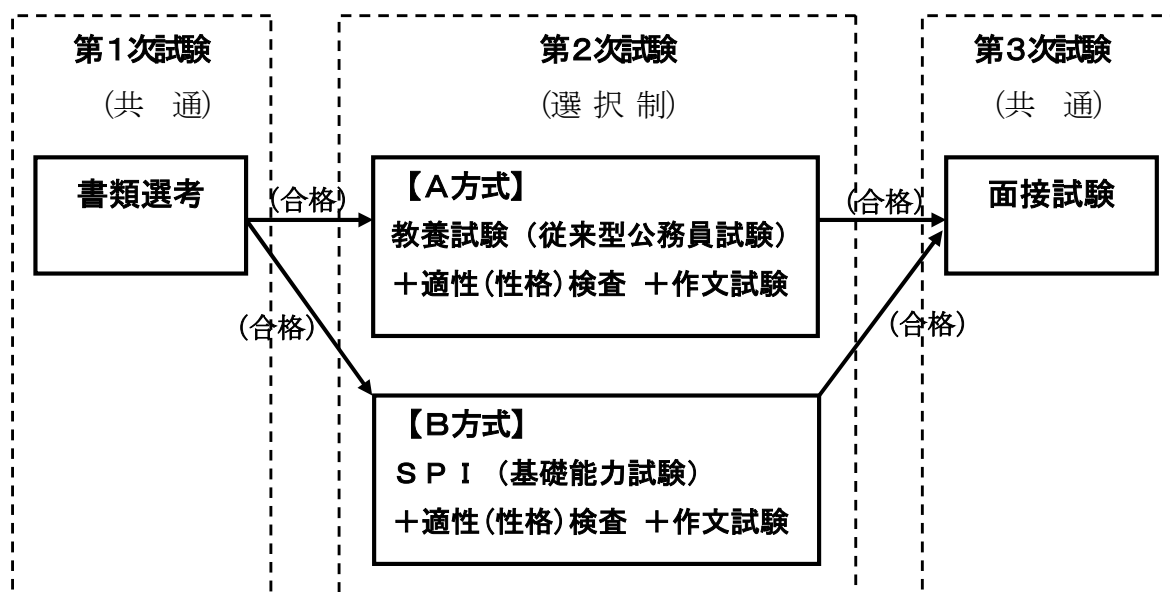
- ① 身体障害者手帳の交付を受けていること
- ② 活字印刷文による試験に対応できること
- ③ 次のいずれにも該当しないこと
 - ・ 地方公務員法第 16 条に規定する欠格条項に該当する人
 - ・ 日本国籍を有しない者で、就職が制限されている在留資格の人

<<注意事項>>

- ・ 下位の試験区分で受験することはできません。(例：大卒者は「中級」「初級」受験不可)
- ・ 平成 30 年度中に実施した和光市職員採用試験に受験申込を行った人は受験できません。
- ・ 平成 31 年 1 月 20 日 (日) 実施の任期付職員採用試験との併願はできません。

3 採用試験の主な概要

○試験の流れ



A方式・B方式の選択は、受験申込時にさせていただきます。

※申込後の変更はできません。

○試験の日程等

内容	日程
申込受付	平成30年12月3日(月)～12月19日(水) 17時00分
第1次試験 実施 (書類選考)	平成30年12月下旬
第1次試験 結果通知	平成30年12月下旬 ・ 合否の通知及び第2次試験の案内等を行います。
第2次試験 実施 (筆記試験)	平成31年1月13日(日) 8時15分受付開始、8時45分試験開始 試験会場 和光市役所内 会議室 試験種目 【A方式】教養試験+適性(性格)検査+作文試験 【B方式】SPI(基礎能力試験)+適性(性格)検査+作文試験
第2次試験 結果通知	平成31年1月下旬 ・ 合否の通知及び第3次試験の案内等を行います。
第3次試験 実施 (個別面接試験)	平成31年2月1日(金)又は4日(月) 試験会場 和光市役所内 会議室
第3次試験 結果通知	平成31年2月中旬 ・ 合否の通知及び合格者への提出書類の案内等を行います。

4 申込手続

- (1) 申込方法 持参又は郵送
(2) 受付期間 **平成30年12月3日(月)～12月19日(水)**
受付時間 平日8時30分～17時15分 ※最終日のみ17時00分
(3) 受付場所 和光市役所 職員課(3階)

【郵送の場合】

- ・必ず、「**簡易書類**」又は「**特定記録**」で送付してください。
- ・郵送先 〒351-0192 埼玉県和光市広沢1番5号
和光市 職員課 人事担当 宛て

- (4) 提出書類 ・ **和光市職員採用試験エントリーシート** + **受験票**

※原則、パソコンで作成したものを提出してください。

※それぞれに本人写真を貼り付けてください。

※写真データの差込も可能です。

- ・縦4cm×横3cm
- ・直近6か月以内に撮影したもの
- ・脱帽・上半身・正面向きのもの
- ・**身体障害者手帳の写し**
- ・**卒業証明書** 又は **卒業見込証明書**
※最終学歴のもの。
※大学院卒の場合は大学・大学院の両方を提出してください。
- ・**成績証明書**
※最終学歴のもの。GPA記載の成績証明書がある場合には当該成績証明書
※大学院卒の場合は大学・大学院の両方を提出してください。
- ・**身分証明書** (確認用)
(例：運転免許証、パスポート、健康保険証、その他官公庁が発行する
本人確認ができる書類 ※学生証は不可)
※郵送申込の場合は、写しを提出してください。

- (5) 試験選択 第2次試験は試験選択制となります。
【A方式】又は【B方式】のどちらかで受験いただくため、
受験申込み時に、選択してください。
※申込後の変更はできません。

5 試験内容

- (1) **第1次試験** <書類選考(A方式・B方式共通)>

提出されたエントリーシートを書類選考することにより実施します。

エントリーシートの提出時期(早い・遅い)は、試験の結果に影響しません。

結果通知 平成30年12月下旬

第1次試験の合否及び第2次試験の案内等を郵送で行います。

(2) 第2次試験 (A方式・B方式選択)

①試験日程 平成31年1月13日(日) 8時15分受付開始、8時45分試験開始

②試験内容

方式	区分	試験種目	試験の内容 (所要時間)
A方式	上級	教養試験 + 適性(性格)検査 + 作文試験	○ 教養試験 とは… ・日本人事試験研究センター提供の 従来型公務員試験 ・受験区分(上級・中級・初級)に応じた難易度 ・試験時間 120分 ○ 適性(性格)検査 とは… ・イグナイトアイ提供の適性(性格)検査 ・職務適性や性格に関する検査(20分) ○ 作文試験 とは… ・提示された課題に対し、自分の考えを800字以内で記述する、文章表現力・理解力・思考力に関する試験(60分)
	中級 ／ 初級		
B方式	上級	SPI試験 + 適性(性格)検査 + 作文試験	○ SPI試験 とは… ・リクルート提供の 民間型採用試験 ・受験区分(上級・中級・初級)に応じた難易度 ・試験時間 70分 ○ 適性(性格)検査 とは… ・イグナイトアイ提供の適性(性格)検査 ・職務適性や性格に関する検査(20分) ○ 作文試験 とは… ・提示された課題に対し、自分の考えを800字以内で記述する、文章表現力・理解力・思考力に関する試験(60分)
	中級 ／ 初級		

【選択試験の出題分野】

教養試験 (日本人事試験研究センター)

- ・社会・人文、自然に関する一般知識を問う問題。
- ・文章理解、判断・数的推理、資料解釈に関する能力を問う問題。

SPI試験 (リクルート)

- ・通常、「基礎能力検査」と「適性検査」を同時に実施しますが、本試験では、「基礎能力検査」のみを実施します。
- ・語や文章の意味の理解力や、数量処理の力や論理的な思考力を検査する問題。

- ③持参品
- ・ **受験票**
 - ・ **筆記用具**
 - ・ **身分証明書** (確認用)

(例：運転免許証、パスポート、健康保険証、その他官公庁が発行する本人確認ができる書類 ※学生証は不可)

結果通知 平成31年1月下旬

第2次試験の合否及び第3次試験の案内等を郵送で行います。
 また、合格者には**面接質問参考票**を事前に提出してもらいます。

(3) 第3次試験 (A方式・B方式共通)

①試験日程 平成31年2月1日(金)又は4日(月)

②試験内容 個別面接試験(20分程度)

③提出書類

- ・受験票
- ・身分証明書(確認用)

(例:運転免許証、パスポート、健康保険証、その他官公庁が発行する本人確認ができる書類 ※学生証は不可)

結果通知 平成31年2月中旬
第3次試験の可否及び合格者への提出書類の案内等を郵送で行います。

6 合格から採用まで

(1) 採用候補者名簿への登載

- ・最終合格者は、全員、試験区分ごとに作成される**採用候補者名簿に登載**されます。
- ・採用候補者名簿の有効期間は登載の日から平成31年9月30日までです。

(2) 採用決定

- ・採用候補者名簿登載後、名簿の中から欠員等の状況に応じて逐次、採用を決定します。
- ・採用候補者名簿への登載者がすべて採用されるとは限りません。
- ・採用が決定された人には、「承諾書」「職業歴記入書」「住民票記載事証明書」等を提出していただきます。

(3) 採用時期

- ・採用の時期は、原則として、平成31年4月1日です。

(4) 採用候補者名簿登載及び採用の取り直し

- ・採用候補者名簿登載後又は採用決定後、不正受験、虚偽の申告、証明書類の改ざん等の不正行為が判明した場合には、当該受験者の採用候補者名簿登載又は採用を取り消します。

7 採用後

(1) 給与(平成30年12月1日現在)

- ・初任給 大学卒:月額 213,670円
- 短大卒:月額 193,890円
- 高校卒:月額 174,225円

※地域手当を含みます。

※職務経験がある場合は、年数に応じた加算調整が行われます。

- ・期末勤勉手当 年間4.4月分支給
- ・その他、条件により扶養手当、住居手当、通勤手当、特殊勤務手当等

(2) 勤務時間

- ・原則、8時30分から17時15分の7時間45分勤務
- ・週5日勤務（月曜日から金曜日）
- ※ただし、職場により異なる場合があります。

(3) 休日・休暇

- ・休日 原則、土曜日、日曜日、祝日及び年末年始（12月29日～翌年1月3日）
- ・休暇 年次有給休暇 年間20日 ※4月1日採用者は15日
病気休暇、特別休暇（夏季・結婚・出産・忌引等）、介護休暇等
その他 育児休業等の休業制度

(4) 昇給

- ・原則として、毎年1回行われます。

(5) 配属

- ・和光市庁舎、市内関係施設に配属されます。

8 個人情報の管理

受験者から提供された学歴、職歴等の個人情報は、和光市個人情報保護条例に基づき、適正に管理されます。

9 問合せ先

和光市 職員課 人事担当

〒351-0192 埼玉県和光市広沢1番5号

電話：048-424-9098

FAX：048-464-1234

E-Mail：b0300@city.wako.lg.jp

受験案内・エントリーシートダウンロード先

～和光市職員採用ホームページ～

<http://www.city.wako.lg.jp/home/shisei/shokuin/shokuinboshu/saiyou-hp.html>