

平成31年4月1日採用

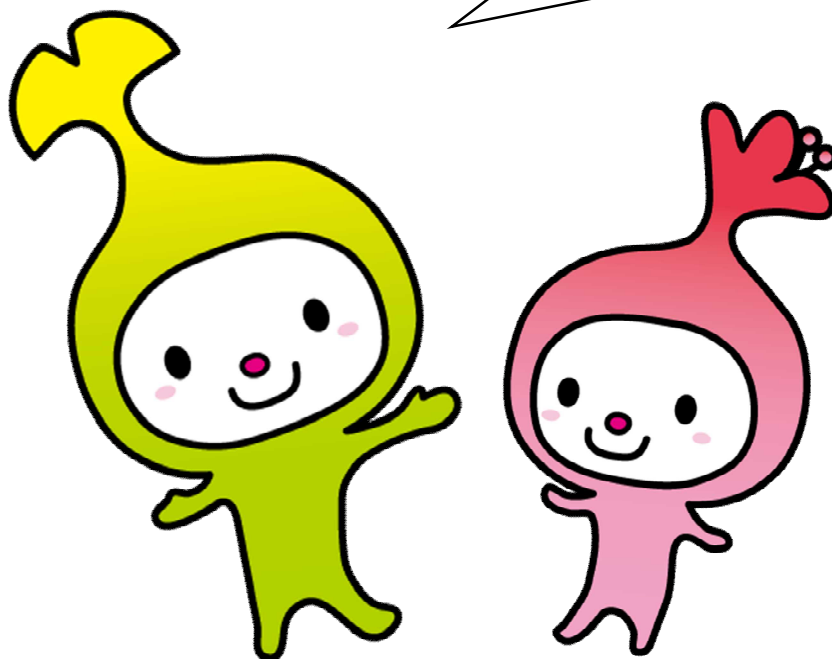
和光市任期付職員採用試験

受験案内

【 身体障がい者 】

任期は3年です。

18歳から57歳まで受験できます。
※平成31年4月1日時点



和光市イメージキャラクター
わこうっち

和光市キャラクター
さつきちゃん

和光市の目指す将来像

「みんなでつくる快適環境都市 和光」

1. 募集職種及び勤務場所

募集職種	勤務場所
一般事務（身体障がい者）	和光市庁舎又は関係施設

2. 試験区分（採用形態）・採用予定人数・任用期間

試験区分（採用形態）	採用予定人数	任用期間
任期付職員（任期3年）	若干名	平成31年4月1日 ～平成34年3月31日 ※原則、任期の更新はありません。

※任期付職員の任用根拠

特定業務等従事任期付職員（和光市一般職の任期付職員の採用等に関する条例第3条第2項）

3. 受験資格

次の①～④までのすべての要件を満たす人

① 昭和36年4月2日～平成13年4月1日生まれであること
※平成31年4月1日時点で18歳から57歳まで

② **身体障害者手帳の交付**を受けていること

③ **活字印刷文による試験に対応**できること

④ 次のいずれにも該当しない人であること

ア 地方公務員法第16条に規定する欠格条項に該当する人

【主な内容】

- ・成年被後見人又は被保佐人
- ・禁こ以上の刑に処せられ、その執行を終わるまで又はその執行を受けることがなくなるまでの人

イ 日本国籍を有しない人で、就職が制限されている在留資格の人

<<注意事項>>

- ・平成30年度中に実施した和光市職員採用試験に受験申込を行った人は受験できません。
- ・和光市で実施する他の採用試験との併願はできません。

4. 試験日程・試験種目等

区分	日程等	詳細
受付期間	<u>平成30年12月3日(月)</u> <u>～平成31年1月10日(木) 17時00分まで</u> ※持参又は郵送	2頁
試験日・ 試験種目	<u>平成31年1月20日(日)</u> 13時00分試験開始(12時45分受付開始) ・試験会場 和光市役所 研修室(4階) ・試験種目 ①事務能力試験：50分間 ②面接試験：1人約20分間	3頁
結果発表	<u>平成31年2月中旬</u> 郵送により通知	3頁

5. 応募から結果発表まで

(1) 受付期間等

この試験の受験を希望する人は、試験区分及び受験資格をよく確認のうえ、以下のとおり、必要書類を**持参又は郵送**の方法により提出してください。

- ・受付期間：平成30年12月3日(月)～平成31年1月10日(木) の平日
- ・受付時間：8時30分～17時15分 ※最終日のみ17時00分
- ・受付場所：和光市役所3階 職員課
- ・提出書類

① 和光市任期付職員採用試験エントリーシート+受験票

※原則、パソコンで作成したものを提出してください。

※それぞれに本人写真を貼り付けてください。

※写真データの差込も可能です。

- ・縦4cm×横3cm
- ・直近6か月以内に撮影したもの
- ・脱帽・上半身・正面向きのもの

② 身体障害者手帳の写し

③ 身分証明書

(例：運転免許証、パスポート、健康保険証、その他官公庁が発行する本人確認ができる書類)

※ 持参の場合は、身分証明書を提示するだけで結構です。

※ 郵送の場合は、写しをエントリーシート等とともに同封してください。

- ・受験票等の交付

提出書類の審査の結果、受験資格を有すると認められた場合には、受験票・面接質問参考票等をお渡しします。(郵送受付の場合は、郵送により交付します。)

(2) 試験日・試験種目等

以下のとおり採用試験を実施しますので、受験者は、指定日時・指定場所に集合してください。

- ・試験日：**平成31年1月20日（日） 13時00分開始**
- ・受付時間：12時45分開始
- ・集合場所：和光市役所 研修室（4階）
- ・試験種目
 - ① 事務能力試験：13時15分開始（50分）
事務を遂行する上での処理能力（言語理解力、適応力、数的処理能力、分析力等）についての試験
 - ② 面接試験：14時15分開始（1人20分）
社会性、積極性等の公務員として必要な職務遂行上の能力・適性に関する個別面接試験
- ・試験当日に持参するもの
 - ① **筆記用具**
 - ② **受験票**
 - ③ **面接質問参考票**（必要事項を記入のうえ、持参してください。）
 - ④ **身分証明書**（例：運転免許証、パスポート、健康保険証、その他官公庁が発行する本人確認ができる書類）

(3) 結果発表

- ・結果発表日：平成31年2月中旬
- ・試験結果は、郵送により通知します。
- ・合格者には、あわせて、採用候補者名簿の登載、採用に関する手続等を通知します。

6. 合格から採用まで

(1) 採用候補者名簿への登載

- ・合格者は、全員、試験区分ごとに作成される採用候補者名簿に登載します。
- ・採用候補者名簿の有効期間は、登載の日から平成31年9月30日までです。

(2) 採用決定

- ・採用候補者名簿登載後、任命権者は、名簿登載者の中から、欠員等の発生状況に応じて、逐次、採用を決定し、採用予定者に通知します。（名簿登載者のすべてが採用されるとは限りません。）
- ・採用を決定された人には、承諾書等を提出していただきます。

(3) 採用時期・任用期間

- ・採用の時期は、原則として、平成31年4月1日です。

7. 採用候補者名簿登載及び採用の取り消し

採用候補者名簿登載後又は採用決定後、不正受験、虚偽の申告、証明書類の改ざん等の不正行為が判明した場合には、当該受験者の採用候補者名簿登載又は採用を取り消します。

8. 個人情報の管理

各受験者から提供された学歴、職歴等の個人情報は、和光市個人情報保護条例に基づき、適正に管理されます。

9. 給与・休暇・福利厚生制度（平成 30 年 12 月 1 日現在）

- ・ 給 与 月額 213,670 円（地域手当を含む）
その他支給条件に応じて、通勤手当・超過勤務手当・期末勤勉手当（賞与）が支給されます。
- ・ 昇 給 なし
- ・ 勤務時間 月曜日～金曜日 8時30分～17時15分
- ・ 休 日 土曜日、日曜日、国民の祝日及び年末年始（12月29日～1月3日）
- ・ 休 暇 年次有給休暇（年間 20 日 ※4 月 1 日採用 15 日）、特別休暇、病気休暇等
- ・ 社会保険 あり（埼玉県市町村職員共済組合に加入）
- ・ 退職手当 あり（埼玉県市町村総合事務組合に加入）
- ・ 雇用保険 なし

10. 問合せ先

和光市総務部職員課人事担当
〒351-0192
埼玉県和光市広沢1番5号
電話：048-424-9098
FAX：048-464-1234
E-Mail：b0300@city.wako.lg.jp

受験案内・エントリーシートダウンロード先
～和光市職員採用ホームページ～

<http://www.city.wako.lg.jp/home/shisei/shokuin/shokuinboshu/saiyou-hp.html>