

# — 資源とごみの搬入状況 —

## 資源とごみの搬入量

単位：トン

区 分		平成 17 年度	平成 18 年度	平成 19 年度	平成 20 年度	平成 21 年度	
燃やすごみ		18,117.38	18,113.87	17,475.03	17,219.72	16,661.7	
その他ごみ(不燃・有害)		923.19	963.38	705.61	779.66	866.22	
粗大ごみ		894.80	840.20	791.04	767.16	785.69	
資 源 物	紙・布類	2,275.19	2,268.62	2,168.12	2,006.25	1,814.44	
	内 訳	段ボール	402.28	426.10	450.43	459.93	450.4
		新聞	703.43	688.07	619.45	527.35	432.91
		雑誌・雑紙	995.89	983.97	929.45	860.50	776.9
		紙パック	6.49	6.30	5.92	5.93	7
		布	167.10	164.18	162.87	152.54	147.23
	びん	396.66	346.33	540.65	536.77	516.83	
	かん	225.92	225.85	220.32	191.56	190.97	
	プラスチック	1,155.34	1,145.10	1,108.69	976.67	975.25	
	ペットボトル	246.11	243.92	241.29	237.79	243.34	
	合 計		24,234.59	24,147.27	23,250.75	22,715.58	22,054.44

## 家庭系、事業系別搬入量

単位：トン

区 分	平成 17 年度	平成 18 年度	平成 19 年度	平成 20 年度	平成 21 年度
家庭系ごみ	19,117.93	18,887.61	18,336.80	18,460.04	18,286.25
事業系ごみ	5,116.66	5,259.66	4,913.95	4,255.54	3,768.19
合 計	24,234.59	24,147.27	23,250.75	22,715.58	22,054.44

事業系ごみ・・・不法投棄物、ごみゼロ運動等の搬入ごみを含む。

事業系有料シール券 1 枚あたり 8.55 kg で算出して搬入量の調整をした。

## 家庭系ごみ 1 人 1 日あたりの排出量

区 分	単位	平成 17 年度	平成 18 年度	平成 19 年度	平成 20 年度	平成 21 年度
人口(外国人含む年度末)	人	73,985	74,682	75,637	76,660	77,401
1 人 1 日当り排出量	g	707.95	692.89	664.20	659.74	647.27

# — 資源とごみの処分状況 —

## 1 焼却量

単位：トン

区 分	平成 17 年度	平成 18 年度	平成 19 年度	平成 20 年度	平成 21 年度
焼却施設焼却量	18,797.20	19,608.68	18,387.24	17,500.29	17,220.63

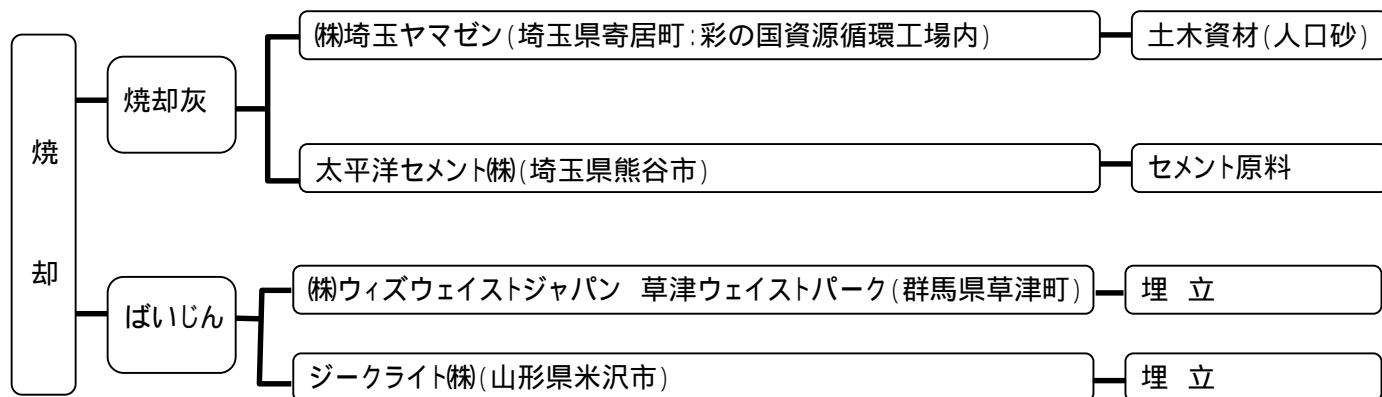
## 2 搬出処分量

区 分	単位	17 年度	18 年度	19 年度	20 年度	21 年度	21 年度処分方法
焼却灰	トン	1,633.46	1,668.03	1,519.30	1,478.61	1,426.18	リサイクル
ばいじん	トン	1,006.04	955.36	886.06	863.44	814.96	埋立
不燃残渣	トン	357.40	369.70	36.00	0	0	
不燃系粗大ごみ等	トン	-	-	474.19	358.76	379.78	リサイクル、埋立
乾電池	トン	17.86	16.64	17.57	16.82	11.52	リサイクル
蛍光管	トン	5.72	7.09	7.40	3.33	2.23	リサイクル
破碎不適物	トン	127.38	29.96	264.98	27.91	18.32	リサイクル
焼却灰混入鉄	トン	26.69	32.55	22.50	5.63	3.78	リサイクル
くず鉄	トン	27.46	25.96	356.19	428.88	423.51	リサイクル
弱電有価物(小型家電)	点	254	221	386	356	528	再使用
無色びん	トン	237.18	245.12	241.60	234.77	240.72	リサイクル
茶色びん	トン	161.88	181.34	179.60	194.41	182.07	リサイクル
その他色びん	トン	185.69	180.07	213.85	214.01	211.17	リサイクル
アルミ(アルミ缶)	トン	86.56	91.68	93.16	93.15	105.2	リサイクル
鉄類(圧縮)	トン	557.16	565.30	190.47	183.01	190.98	リサイクル
非鉄(銅線、アルミ等)	トン	22.94	19.11	16.25	13.18	13.23	リサイクル
紙・布類	トン	2,393.27	2,380.86	2,260.69	2,082.35	1,901.03	リサイクル
容器包装プラスチック	トン	874.14	874.74	831.13	753.09	708.87	リサイクル
容器包装以外プラスチック	トン	133.41	121.58	161.95	150.89	145.71	リサイクル
ペットボトル	トン	218.18	217.23	240.18	236.32	235.89	リサイクル
廃家電	台	36	0	169	179	222	リサイクル
廃油	リットル	1,200	900	800	400	1,500	リサイクル
犬・猫等動物死体	体	60	53	60	83	59	火葬

# 燃やすごみの行方

市内集積所などから清掃センターに搬入された燃やすごみは、焼却処理されます。その後発生するばいじんは他県の最終処分場で埋立を行っています。このことから最終処分場の安定的な確保とリサイクルを推進して最終処分場の延命化を図る必要があります。

処分フロー（平成 21 年度）



焼却灰・・・焼却炉から排出される灰

ばいじん・・・排ガス処理装置（バグフィルター）から排出された灰で薬剤（固化）処理したものを搬出

<参考>

太平洋セメント(株)

HP (<http://www.taiheiyo-cement.co.jp>)

(株)ウィズウェイトジャパン

HP (<http://www.withwaste.jp/>)

ジークライト(株)

HP (<http://www.zeeklite.co.jp/>)

## 搬出量

焼却灰搬出量

単位:トン

区分	平成 17 年度	平成 18 年度	平成 19 年度	平成 20 年度	平成 21 年度
埼玉県環境整備センター	1,156.30	1,206.20	553.30	-	-
(株)埼玉ヤマゼン	263.76	245.74	748.34	1,247.00	1,207.15
太平洋セメント(株)	213.40	216.09	217.66	231.61	219.03
合計	1,633.46	1,668.03	1,519.30	1,478.61	1,426.18

ばいじん搬出量

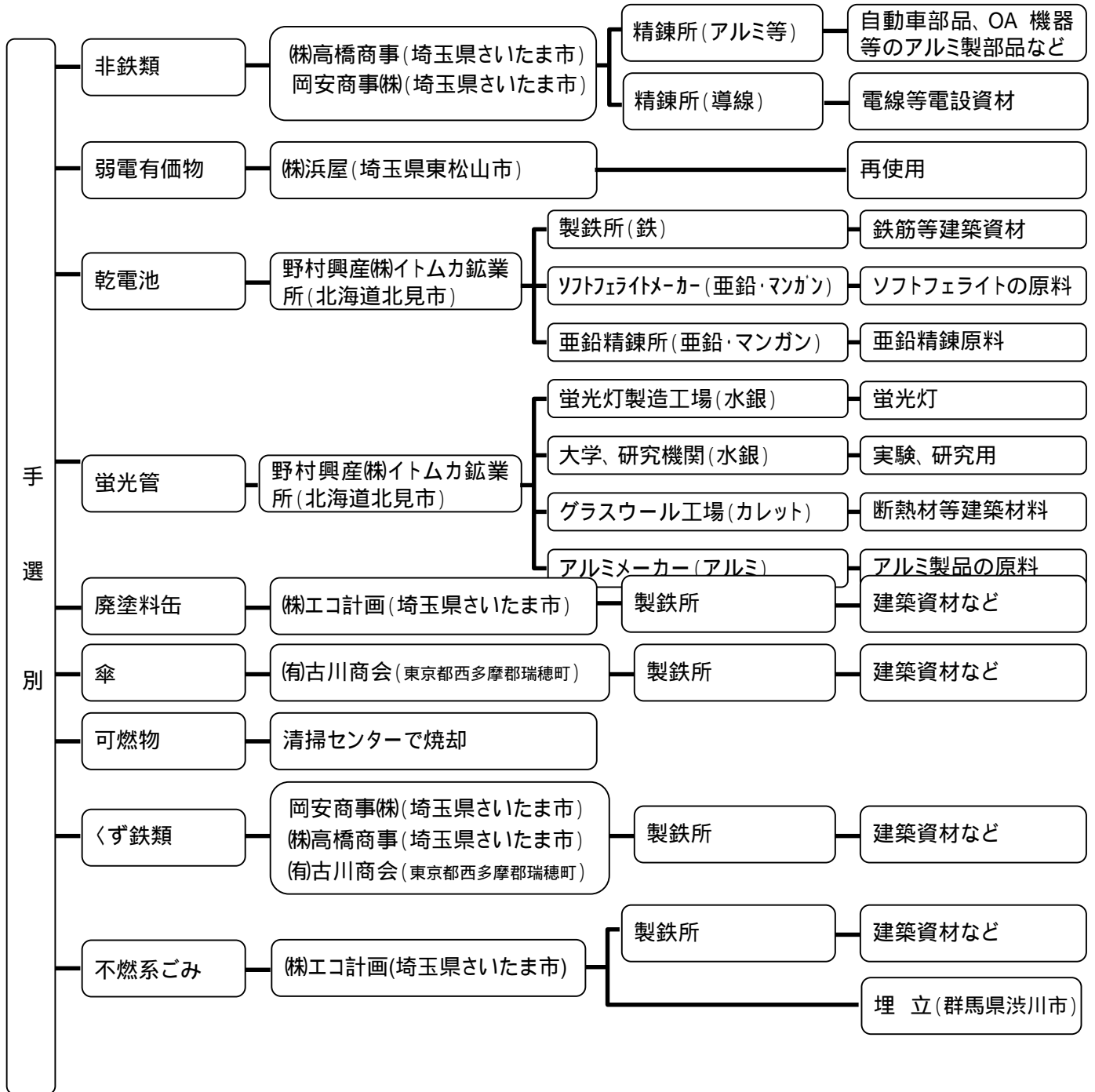
単位:トン

区分	平成 17 年度	平成 18 年度	平成 19 年度	平成 20 年度	平成 21 年度
(株)ウィズウェイトジャパン	506.32	389.40	306.42	863.44	761.93
飯山陸送(株)	499.72	390.45	293.49	-	-
イー・ステージ(株)・(株)マジコホレーション		175.51	286.15	-	-
ジークライト(株)					53.03
合計	1,006.04	955.36	886.06	863.44	814.96

# — その他ごみ(不燃・有害) —

市内集積所などから清掃センターに搬入されたその他ごみ(不燃・有害)は、リサイクルを推進するため素材ごとに選別をし、資源化、焼却、埋立などの処分をします。また、非鉄類(鍋、釜などの金属類、銅線)、弱電有価物(小型家電など)は売却しています。

処分フロー(平成21年度)



## 搬出量

区分	単位	平成17年度	平成18年度	平成19年度	平成20年度	平成21年度
非鉄類(銅線、アルミなど)	トン	22.94	19.11	16.25	13.18	13.23
弱電有価物(小型家電など)	点	254 (2.06トン)	221 (1.69トン)	386 (2.56トン)	356 (2.89トン)	528 (11.66)
乾電池(アルカリ、マンガン電池)	トン	17.86	16.64	17.57	16.82	11.52
蛍光管	トン	5.72	7.09	7.40	3.33	2.23
廃塗料缶・傘	トン	14.38	14.46	14.89	20.02	14.05
鉄類(破碎・圧縮されたもの)	トン	557.16	565.30			
くず鉄類	トン			356.19	428.88	423.51
不燃系ごみ	トン			474.19	358.76	379.78
不燃残渣	トン	357.40	369.70	36.00		

非鉄類及び弱電有価物・・・粗大ごみからの有価物を含む

鉄類・・・スチール缶及び粗大ごみ、不燃ごみを破碎・磁選機により選別、圧縮処理したもの

くず鉄類・・・不燃ごみ及び粗大ごみから選別したもの

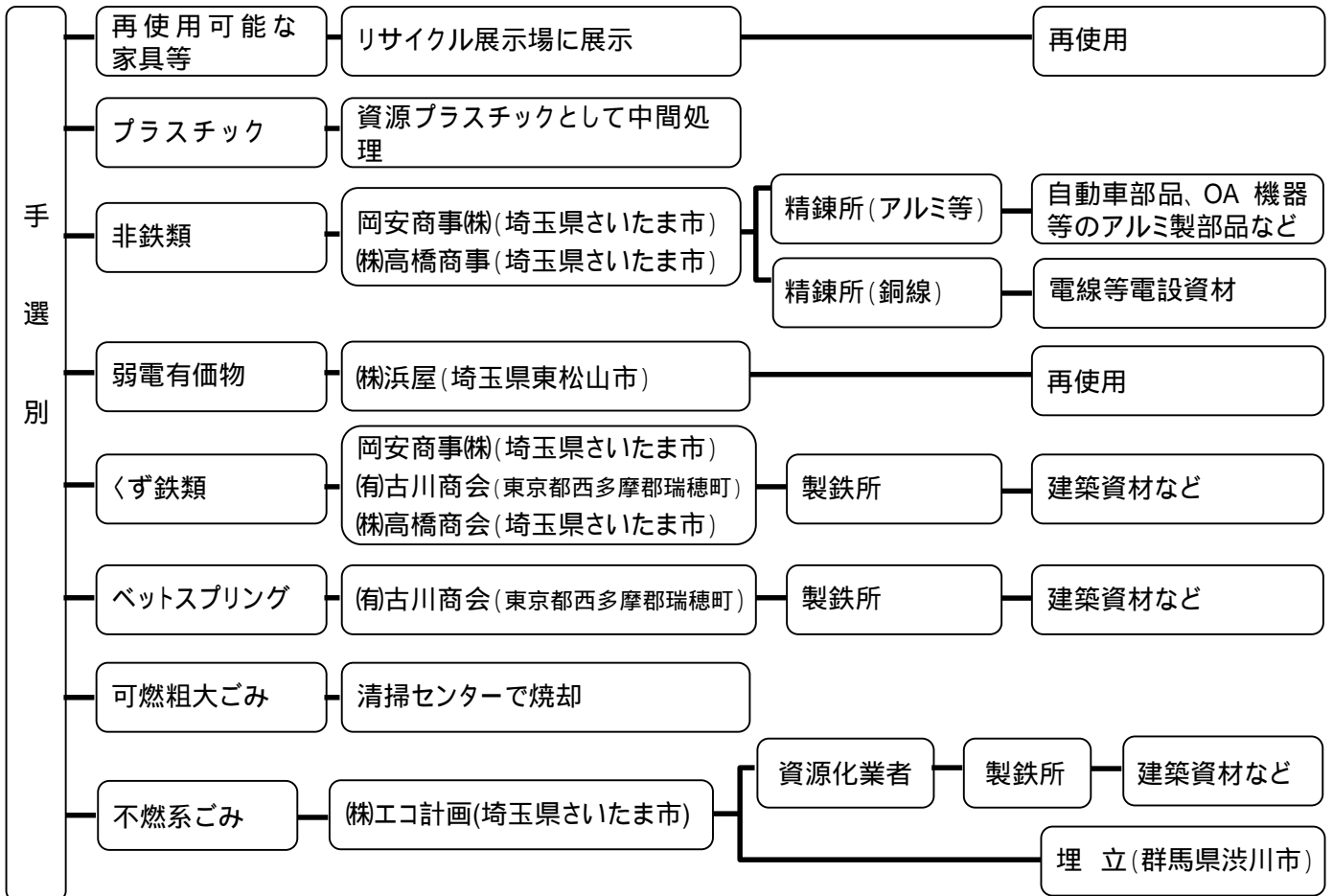
不燃系ごみ・・・不燃ごみ及び粗大ごみから選別したもの

不燃残渣・・・粗大ごみ中間処理から排出される不燃残渣を含

# — 粗大ごみの行方 —

戸別収集及び直接清掃センターに搬入された粗大ごみは、再使用可能なものはリサイクル展示場で展示しています。また、資源を有効に活用するため素材別に選別しています。

処分フロー（平成 21 年度）



## 搬出量

区分	単位	平成17年度	平成18年度	平成19年度	平成20年度	平成21年度
非鉄類(銅線、アルミなど)	トン	22.94	19.11	16.25	13.18	13.23
弱電有価物(小型家電など)	点	254	221	386	356	528
		(2.06トン)	(1.69トン)	(2.56トン)	(2.89トン)	(11.66トン)
くず鉄類	トン	27.46	25.96	356.19	428.88	423.51
ベツスプリング	トン	4.52	5.61	4.76	3.65	3.32
不燃系ごみ	トン			474.19	358.76	379.78
不燃残渣	トン	357.40	369.70	36.0		
鉄類(破碎・圧縮されたもの)	トン	557.16	565.30			

非鉄類及び弱電有価物・・・不燃ごみからの有価物を含む

くず鉄類・・・その他ごみ及び粗大ごみから選別したもの

不燃系ごみ・・・その他ごみ及び粗大ごみから選別したもの

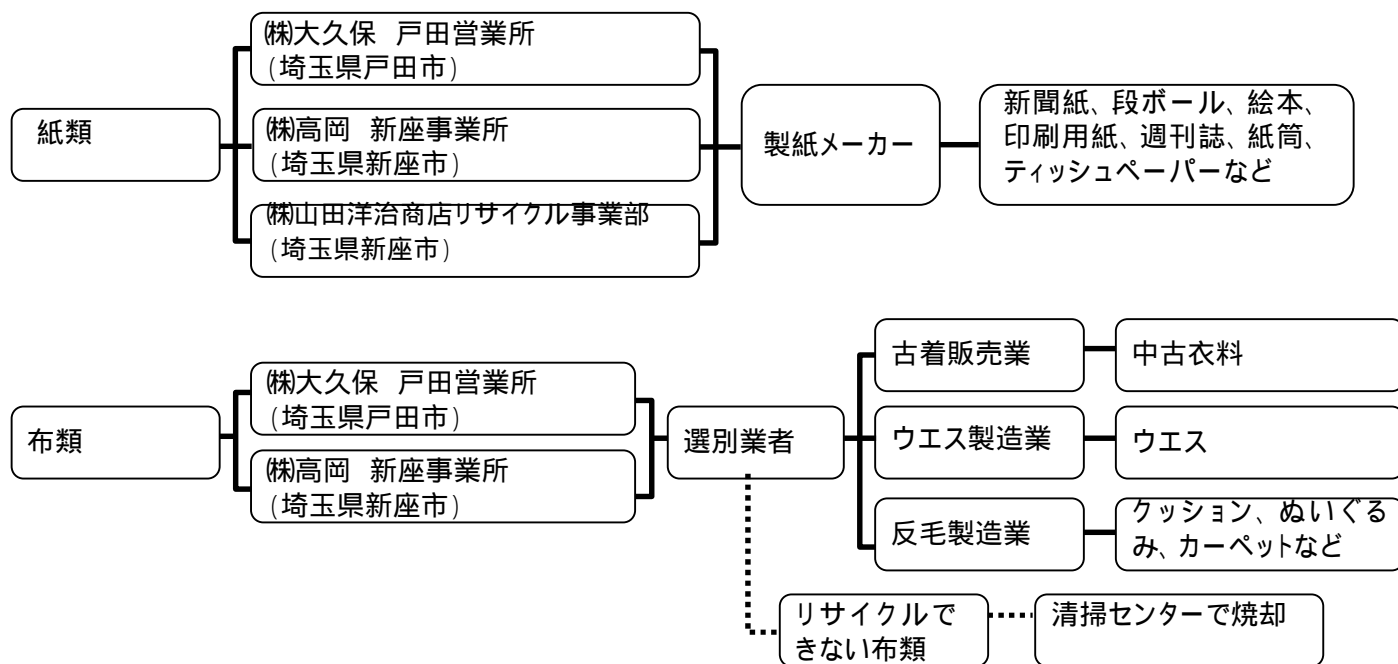
不燃残渣・・・不燃ごみ中間処理から排出される不燃残渣を含む

鉄類・・・スチール缶及び粗大ごみ、不燃ごみを破碎・磁選機により選別、圧縮処理したもの

# — 紙・布類の行方 —

市内集積所からの収集及び清掃センターに搬入された紙・布類は古紙問屋に売却しています。

## 処分フロー（平成 21 年度）



## 搬出量

単位：トン

区分	平成 17 年度	平成 18 年度	平成 19 年度	平成 20 年度	平成 21 年度
紙パック	6.49	6.30	5.92	5.93	7.00
段ボール	455.02	469.53	476.43	482.98	478.69
新聞	714.71	699.27	629.93	535.52	441.82
雑誌・雑紙	1,049.49	1,041.26	985.85	905.38	826.48
布類	167.56	164.50	162.56	152.54	147.04

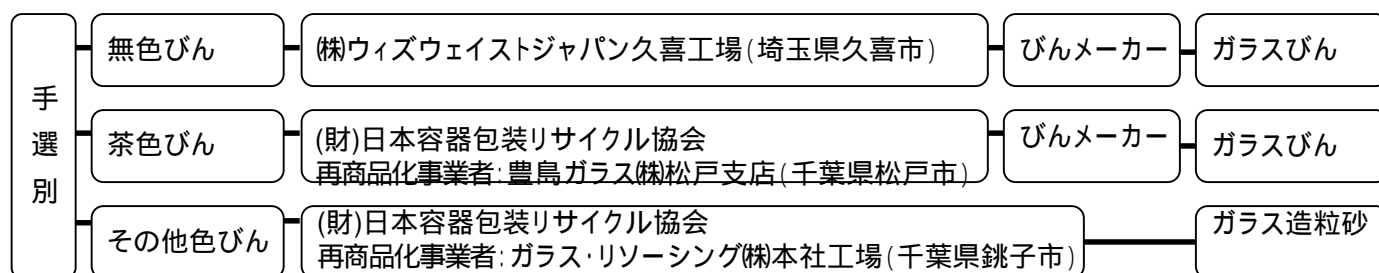
布類搬出量は、問屋に搬入した実数量(リサイクルできない布類を含む)

# — びんの行方 —

市内集積所から収集時に無色びん・茶色びん・その他色びんに分けて積み込み、清掃センターで保管されます。また、直接清掃センターに搬入されものなどは手選別後、保管されます。

無色びんは市の処分ルート、茶・その他色びんは（財）日本容器包装リサイクル協会ルートで処分されます。

## 処分フロー（平成 21 年度）



## 搬出量

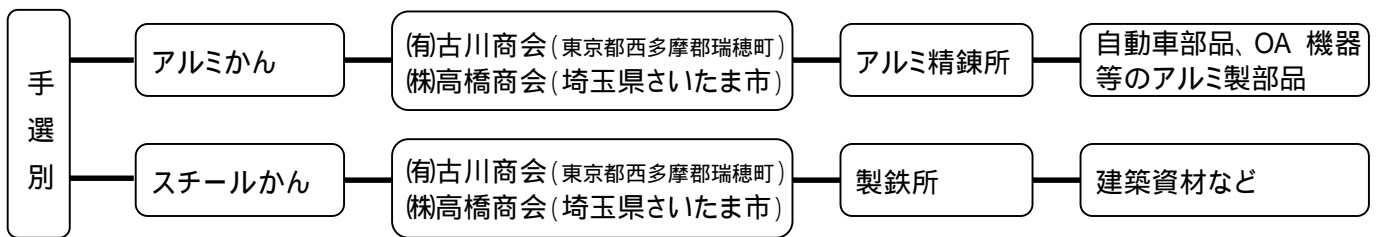
単位:トン

区分	平成 17 年度	平成 18 年度	平成 19 年度	平成 20 年度	平成 21 年度
無色びん	237.18	245.12	241.60	234.77	240.72
茶色びん	161.88	181.34	179.60	194.41	182.07
その他色びん	185.69	180.07	213.85	214.01	211.17
合計	584.75	606.53	635.05	643.19	633.96

# — かん の 行 方 —

市内集積所などから清掃センターに搬入されたものを手作業でアルミかん、スチールかんに選別し、アルミかんはバラで保管、スチールかんは圧縮して保管されます。  
保管されたアルミかんやスチールかんは再生資源業者に売却しています。

処分フロー（平成 21 年度）



搬 出 量

単位:トン

区 分	平成 17 年度	平成 18 年度	平成 19 年度	平成 20 年度	平成 21 年度
アルミかん	86.56	91.68	93.16	93.15	105.20
鉄類	557.16	565.30	190.47	183.01	190.98

鉄類・・・平成 18 年度までは、スチールかん及び粗大ごみ、不燃ごみを破碎・磁選機により選別、圧縮処理したものを含む。

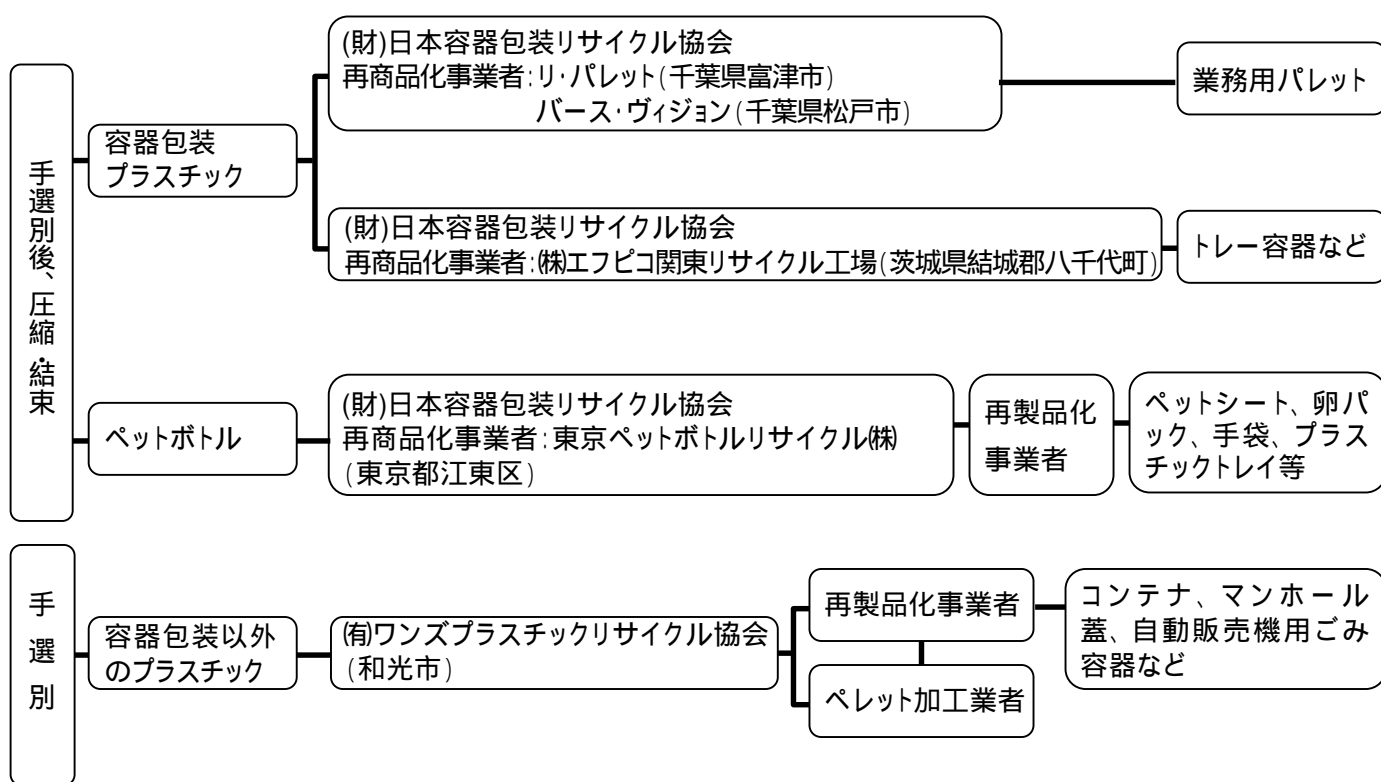
平成 19 年度以降はスチール缶を手選別後、圧縮処理したものしたもの。

# － プラスチック・ペットボトルの行方 －

市内集積所などから清掃センターに搬入されたプラスチック類やペットボトルは、リサイクルを推進するため、手選別をして圧縮・結束・保管などの処理をしています。

容器包装プラスチック及びペットボトルの一部は（財）日本容器包装リサイクル協会ルートでリサイクルしています。また、容器包装以外のプラスチックは市独自のルートでリサイクルし、ペットボトルのうち（財）日本容器包装リサイクル協会に引き渡さないものは、市独自のルートで売却しています。

処分フロー（平成 21 年度）



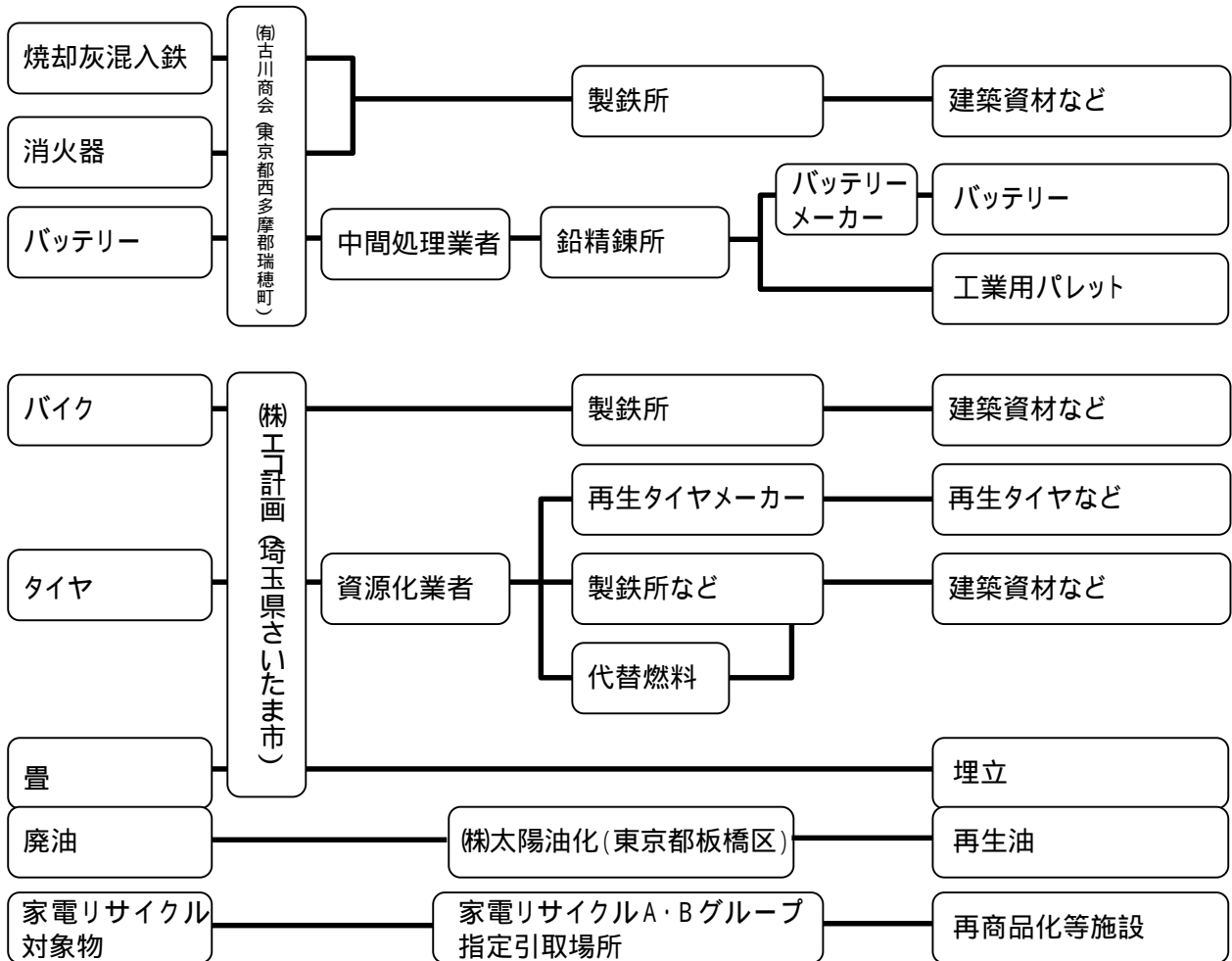
## 搬出量

単位:トン

区分	平成17年度	平成18年度	平成19年度	平成20年度	平成21年度
容器包装プラスチック	874.14	874.74	831.13	753.09	708.87
ペットボトル	218.18	217.23	240.18	236.32	235.89
内 (財)日本容器包装リサイクル協会	71.37	81.43	120.07	78.76	235.89
訳 市独自のルート	146.81	135.80	120.11	157.56	-
容器包装以外のプラスチック	133.41	121.58	161.95	150.89	145.71

# - その他市処理施設から搬出されるごみの行方 -

## 処分ルート



焼却灰混入鉄・・・燃やすごみに混入された鉄類が焼却後に排出される焼却灰の中に含まれているものです。

消火器・バイク・タイヤ・バッテリー・畳・家電リサイクル対象品・・・不法投棄などで清掃センターに搬入・処理されるものです。

廃油・・・・・・・ストーブ等の廃棄物の中に残っている石油を処分しているものです。

## 搬出量

区分	単位	平成17年度	平成18年度	平成19年度	平成20年度	平成21年度
焼却灰混入鉄	トン	26.69	32.55	22.50	5.63	3.78
消火器	トン	0.76	0	0.94	0.25	-
バイク	トン	3.28	0.80	0	0	-
タイヤ	トン	3.37	4.39	0.82	2.49	0.95
バッテリー	トン	2.80	0	0	1.50	-
畳	トン	2.00	4.70	0	0	-
廃油	リットル	1,200	900	800	400	1,500
家電リサイクル対象品	台	36	0	169	179	222