

資源・ごみ分別辞典

※判断に迷いそうなものをあげてみました。一般的、典型的なものについての区分ですので、大きさ、形、材質によってここに示した区分と異なる場合があります。

これ以外でわからないもの等については、お気軽に資源リサイクル課にお問い合わせください。

※「処理困難ごみ」とは、法律等で処理対象外となっているもの、又は清掃センターの設備機械では処理できなかったり、処理すると破損のおそれがあるため処理しないものを言います。

※フロンガス、鉛、その他環境を汚染する気体、金属、薬品を排出するような物は、分解や破碎をしないでください。

問合せ 資源リサイクル課 電話 048-464-5300

	品 目	分別区分	理由、受け入れ条件
あ	油のプラスチック容器	プラスチック	油汚れが取れないものは燃やすごみ
	網戸	粗大ごみ	分解すれば燃やすごみやその他ごみ(不燃)
	アルミホイール(車用品)	処理困難ごみ	
	アルミホイール(食品・台所用)	燃やすごみ	
い	石	処理困難ごみ	
	衣装ケース	粗大ごみ	プラスチック製のものは細かくすれば資源プラスチックになる
	一眼レフカメラ	その他ごみ(不燃)	本体部分は樹脂製(一部アルミ、ガラス含む)
	イチゴのパック	プラスチック	
	一輪車(運搬用)	粗大ごみ	ただし、事業系は不可
	一斗缶(24×24×35cm) <small>(左記サイズ以上は粗大ゴミ)</small>	缶	ただし中身を完全に使いきる(オイル・ペンキ等は不可)
	医療器具(家庭用)	処理困難ごみ	病院等に返す
う	ウインド型(クーラー・エアコン)	家電リサイクル対象物	詳しくは11ページ
	ウインドファン(水冷式)	粗大ごみ	
	植木鉢(プラスチック製)	プラスチック	必ず洗浄すること。ただし、一斗缶より大きいものは粗大ごみ
	植木鉢(焼き物)	その他ごみ(不燃)	一斗缶より大きいものは粗大ごみ
	ウォシュレット(便座)	粗大ごみ	
	うす(木製・石製)	処理困難ごみ	
え	エアコン	家電リサイクル対象物	詳しくは11ページ
	MD	プラスチック	
	エレクトーン	粗大ごみ	
	エンジンオイル(液体状のもの)	処理困難ごみ	液体のため処理困難。購入先等に相談してください。
	エンジンオイル(固めたもの)	燃やすごみ	
	エンジンオイル缶(4ℓ以下)	缶	ただし、中身は完全に使いきる
お	オイル(ファン)ヒーター	粗大ごみ	
	オートバイ(原付を含む)	処理困難ごみ	
	オートバイの部品	処理困難ごみ	
	おむつ	燃やすごみ	汚物はトイレに流して取り除いて
	おもちゃ(ビニール・プラスチック)	プラスチック	金具、金属など異物が分離できないものはその他ごみ(不燃)
	オルガン	粗大ごみ	
か	カーテン	「布」	

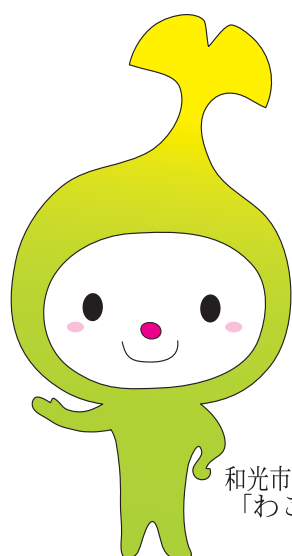
	品 目	分別区分	理由、受け入れ条件
か	カイロ(使い捨て)	燃やすごみ	
	傘	その他ごみ(不燃)	
	傘立て(陶製)	処理困難ごみ	
	ガスボンベ(プロパン用など)	処理困難ごみ	
	カセットコンロ用ガスボンベ	その他ごみ(有害)	詳しくは6ページ
	カセットテープ	プラスチック	
	カップ麺プラスチック容器	プラスチック	ざっと洗って、汚れを取り除くこと
	カバン	燃やすごみ	ただし、金具部分はその他ごみ(不燃)
	壁紙(クロス)	燃やすごみ	ただし、50cm×50cm以内に切断すること
	紙おむつ	燃やすごみ	汚物はトイレに流して取り除いて
	紙パック(牛乳パックなど飲料用)	公共施設の回収箱・紙資源	アルミ箔のあるものは燃やすごみへ
	革製品	燃やすごみ	ただし、金属部分はその他ごみ(不燃)
	かわら	処理困難ごみ	購入先に相談してください
	感熱紙	燃やすごみ	
き	着物(和服)	布	汚れの付いていない物。50cm四方以下に折り畳み紐で縛って
	キャップ(スチール製)	缶	
	キャップ(パッキン付)	その他ごみ(不燃)	
	キャップ(プラスチック製)	プラスチック	
	金庫(据え置き型)	処理困難ごみ	処理できる設備がないため
	金庫(手提げ型)	その他ごみ(不燃)	ただし、一斗缶より大きいものは粗大ごみ
く	クーラーボックス	プラスチック	ただし、一斗缶より大きいものは粗大ごみ
	薬(投薬、家庭用)	燃やすごみ	ただし、粉・粒状のもの、貼り薬
	靴(ゴルフシューズを含む)	燃やすごみ	ただし、金属が分離できないものはその他ごみ(不燃)
	車椅子	粗大ごみ	
	車椅子(電動)	処理困難ごみ	
け	蛍光灯の安定器	その他ごみ(不燃)	
	蛍光灯器具	その他ごみ(不燃)	ただし、家庭から出たものに限る
	携帯電話	その他ごみ(不燃)	原則的に販売店に返す
	携帯用ガスボンベ(キャンプ用)	その他ごみ(有害)	詳しくは6ページ
	化粧品のビン	びん	ただし、乳白色のものはその他ごみ(不燃)
	ケチャップの容器	プラスチック	ただし、汚れがないもの。汚れが残ったのは燃やすごみ
	健康器具	粗大ごみ	
こ	コーキングかす(塗装業)	処理困難ごみ	産業廃棄物。市では扱わない
	コピー機	粗大ごみ	ただし、家庭から排出された物のみ受け入れ。トナー粉、油などは取り除く
	ゴルフボール	燃やすごみ	
	コンクリートブロック	処理困難ごみ	
さ	サーフボード	粗大ごみ	

	品 目	分別区分	理由、受け入れ条件
さ	座椅子	粗大ごみ	
	雑紙(ざつがみ)	紙(雑紙)	細かいものは大きな紙にはさんで紐で縛って
	座布団	燃やすごみ	長座布団などは50cm四方に切って
し	C D	プラスチック	
	シート(家庭菜園用)	燃やすごみ	一般家庭から排出したもののみ受け入れ可
	シート(建設業・塗装業用)	処理困難ごみ	産業廃棄物。市では扱わない
	七輪	処理困難ごみ	
	自動車部品	処理困難ごみ	
	芝刈り機(家庭用)	粗大ごみ	
	ジャッキ(自動車用、油圧式含む)	処理困難ごみ	
	シャンプーボトル	プラスチック	ポンプの部分はバネや金具が使われているためその他ごみ(不燃)
	充電式電池	販売店ルートリサイクル	販売店などの回収箱へ
	消火器	処理困難ごみ	取り扱い店に相談してください
	食品色・柄トレー	プラスチック	できるだけ回収箱のあるお店にもどして。白トレーは拠点回収
	食用油の缶	缶	ただし、中身は完全に使いきって
	食用油のびん	その他ごみ(不燃)	ただし、中身は完全に使いきって
	食用油のペットボトル	燃やすごみ	ただし、中身は完全に使いきって
	す	炊飯器	粗大ごみ
スキー板・ストック		粗大ごみ	
スキー靴		粗大ごみ	
ステ看板		燃やすごみ	ただし、50cm程度に切断して
ステレオ		粗大ごみ	
ストッキング		燃やすごみ	リサイクルできないため
砂		処理困難ごみ	
せ	スポンジ	燃やすごみ	
	セメント	処理困難ごみ	
	石こう(ボード・歯形・工作等)	処理困難ごみ	
	石油ポリタンク(20リットル用)	プラスチック	ただし、中身は空の状態、ふたはずすこと
	洗面台(陶器・ホーロー製)	処理困難ごみ	ただし、洗面部分を外してあるものは粗大ごみとして受け入れ可。洗面部分(陶器・ホーロー製)は処理困難物
	洗面器(プラスチック製)	プラスチック	金属製のものはその他ごみ(不燃)
そ	洗濯機	家電リサイクル対象物	詳しくは11ページ
	ソーラー温水器	処理困難ごみ	ただし、破砕機に入る1m×0.5m以内に分解したものは粗大ごみ
た	ソファー	粗大ごみ	
	体温計(水銀)	その他ごみ(有害)	詳しくは6ページ
	体温計(電子)	その他ごみ(不燃)	
	タイヤ(車・バイク)	処理困難ごみ	
	タイヤ(自転車)	燃やすごみ	ただし、事業系は不可

	品 目	分別区分	理由、受け入れ条件
た	タイヤチェーン(ゴム・プラスチック製)	粗大ごみ	
	タイヤチェーン(鉄製)	粗大ごみ	
	畳	処理困難ごみ	燃えきらないため
	卓球台	処理困難ごみ	ただし、1m×0.5m以内に分解したものは粗大ごみ
	卵のパック	プラスチック	ただし、紙製のものは雑紙
	段ボール	紙(段ボール)	引越し等の大量の段ボールは業者に引き取ってもらう
ち	チャイルドシート	粗大ごみ	再使用者をさがしてください
	チューブ類(わさび・からし等)	燃やすごみ	中身が残ってしまうため。汚れがなければプラスチック
	注射器・注射針等	処理困難ごみ	伝染病等の感染の可能性があるため。病院等へ返す
つ	使い捨てカイロ	燃やすごみ	
	使い捨てライター	その他ごみ(有害)	ただし中身を使い切ること
	漬け物石	処理困難ごみ	
	土	処理困難ごみ	
て	テレビ	家電リサイクル対象物	詳しくは11ページ
	電子レンジ	粗大ごみ	
	電話機	その他ごみ(不燃)	
と	豆腐パック	プラスチック	軽く洗って、汚れを取り除いて
	灯油	処理困難ごみ	爆発の恐れがあるため処理困難。購入店に相談してください
	トタン	粗大ごみ	家庭で出たものに限る
	ドラム缶	処理困難ごみ	処理できる設備がないため
	塗料缶(業務用)	処理困難ごみ	産業廃棄物。市では扱わない
な	長靴(ゴム製)	燃やすごみ	
	長靴(金属入り)	その他ごみ(不燃)	
	なみ板(プラスチック)	粗大ごみ	小さくすれば燃やすごみ。家庭で出たものに限る
ぬ	ぬいぐるみ(人形)	燃やすごみ	ただしい斗缶より大きいものは粗大ごみ
	布	「布」	汚れの付いていない物。50cm四方以下に折り畳んで紐で束ねて
ね	粘土(紙粘土・油粘土)	燃やすごみ	ただし、多量に排出する学校等は不可
	粘土(石こう粘土)	その他ごみ(不燃)	ただし、多量に排出する学校等は不可
の	農薬の容器(びん)	その他ごみ(不燃)	
	農薬	処理困難ごみ	人体に悪影響を及ぼすため。購入店、取扱店に相談してください
	農家のマルチ(ビニールシート)	処理困難ごみ	購入店または農協に相談してください
は	バケツ(プラスチック製)	プラスチック	金属製のものはその他ごみ(不燃)。ただしい斗缶より大きいものは粗大ごみ
	パソコン	パソコンリサイクル対象物	メーカー等に処理を依頼する
	発煙筒	処理困難ごみ	爆発の恐れがあるため、ディーラー、取扱店に引き取ってもらう
	バッテリー	処理困難ごみ	希硫酸による人体及び機械に悪影響を及ぼすため。購入店、取扱店に引き取ってもらう
	発泡スチロール	プラスチック	
	花火	燃やすごみ	ただし、火薬を水で濡らしてから

	品 目	分別区分	理由、受け入れ条件
は	歯ブラシ	プラスチック	
	歯磨き粉のチューブ	燃やすごみ	中身が残ってしまうため。汚れがなければプラスチック
	ハンテン	燃やすごみ	50cm四方に切って出す
ひ	ピアノ	処理困難ごみ	購入店、取扱店に相談してください
	ビデオテープ	プラスチック	
	ビデオテープのケース	プラスチック	
	ビニール(塗装業関係)	処理困難ごみ	産業廃棄物。市では扱わない
	ビニールのひも	プラスチック	50cm以内に切って出してください
	ビニール袋	プラスチック	パンの袋、米袋、ラーメンの袋等
ふ	ファンヒーター(ガス・灯油)	粗大ごみ	灯油は除いて
	仏壇	粗大ごみ	小さい木片にすれば燃やすごみ
	布団	粗大ごみ	小さく裁断にすれば燃やすごみ
	フタ(スチール製)	缶	
	フタ(パッキンなどが付いているもの)	その他ごみ(不燃)	金属とプラスチックが分離できないもの
	フタ(プラスチック製)	プラスチック	
	風呂釜	粗大ごみ	
	ブロック	処理困難ごみ	
	フロッピーディスク	プラスチック	金属は分離して、その他ごみ(不燃)
	ヘルメット	その他ごみ(不燃)	
へ	ペンキ缶(家庭用・一斗缶未満)	缶	ただし中身を完全に使い切る。中身が固まって残っている場合はその他ごみ(不燃)
	便器(陶器製)	処理困難ごみ	
	ペットのトイレ(シリカゲル状のもの)	燃やすごみ	フンは取り除く
	ベビーカー	粗大ごみ	
	ホース(ゴム製)	燃やすごみ	50cm以内に切って出してください
ほ	ボーリングの玉	処理困難ごみ	
	ボタン電池	販売店ルートリサイクル	購入店、取扱店に引き取ってもらう
	ポテトチップスの袋	燃やすごみ	裏面がアルミ箔のため
	ポリタンク(20ℓ用)	プラスチック	
	保冷剤	燃やすごみ	
	枕	燃やすごみ	
ま	マスキングテープ(塗装業関係)	処理困難ごみ	産業廃棄物。市では扱わない
	マスキングビニール(塗装業関係)	処理困難ごみ	産業廃棄物。市では扱わない
	マヨネーズの容器	プラスチック	中の汚れが取れないものは燃やすごみ
	ミシン	粗大ごみ	ただし、一斗缶大に入ればその他ごみ(不燃) 工業用は処理困難ごみ
め	メガネ	その他ごみ(不燃)	
も	毛布	布	
	物干し竿	粗大ごみ	

	品 目	分別区分	理由、受け入れ条件
も	物干し台	粗大ごみ	ただし、コンクリートの部分を除いたもののみ受け入れ。石台は処理困難ごみ
	モーター付き自転車	粗大ごみ	ただし、バッテリーは外すこと。バッテリーは処理困難ごみ
や	薬品類(劇・毒薬)	処理困難ごみ	産業廃棄物
ゆ	湯沸器	粗大ごみ	
よ	養生シート(一般家庭)	プラスチック	軽く洗って、汚れを取り除き、50cm四方に切って出す
	養生シート(建設業用・塗装業用)	処理困難ごみ	産業廃棄物。市では扱わない
	浴槽(ステンレス・ホーロー・FRP製)	処理困難ごみ	購入店に相談してください
ら	ライター(使い捨て)	その他ごみ(有害)	詳しくは6ページ
	ラジカセ	粗大ごみ	ただし、一斗缶大に入ればその他ごみ(不燃)
	ラップ	プラスチック	ただし、汚れているものは燃やすごみ
	ランドセル	燃やすごみ	ただし、金具部分はその他ごみ(不燃)
り	リヤカー	処理困難ごみ	取扱店、購入店に相談してください
れ	レンガ	処理困難ごみ	
	レントゲンフィルム(医療用)	処理困難ごみ	産業廃棄物。市では扱わない
	冷凍庫	家電リサイクル対象物	詳しくは11ページ
	冷蔵庫	家電リサイクル対象物	詳しくは11ページ
	レコード盤	プラスチック	
	レジ袋	プラスチック	
	レトルト食品の袋	燃やすごみ	中の汚れが取れないため。汚れがなければプラスチック
わ	ワックス(液体)	処理困難ごみ	液体のため処理困難。購入店に相談してください
	ワックス(固体)	燃やすごみ	
	ワープロ	粗大ごみ	ただしい斗缶大に入ればその他ごみ(不燃)
	割れたびん	びん	危険なため、透明袋に入れて箱に出してください



和光市イメージキャラクター
「わこうっち」

和光市役所資源リサイクル課 電話 048-464-5300