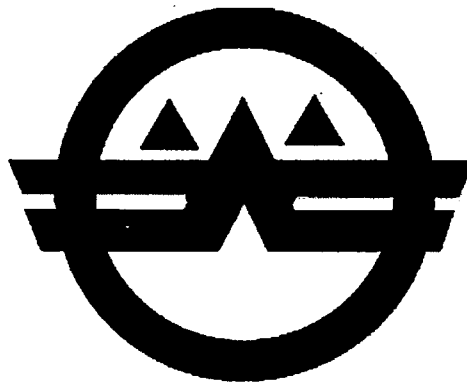


平成21年度
第3回 和光市立小・中学校の
適正配置・適正規模等検討委員会
資 料



日 時	平成21年8月7日(金)
	14:30~16:30
会 場	和光市役所 503会議室

和光市教育委員会

和光市立小・中学校の適正配置・適正規模等検討委員

NO	区分	選出母体等	氏名	備考
1	保護者代表	白子小学校 PTA	中村 哲	
2		新倉小学校 PTA	櫻井 直樹	
3		大和中学校 PTA	神杉 彰	
4		北原小学校さざんかの会	村山 賀代	
5	学校関係者	校長会	戸部 惠一	
6			榎本 俊明	
7		教頭会	雪田 義哲	
8			長峰 宣幸	
9	福祉関係者	わこう子育てネットワーク	井関 典子	
10		NPO 法人 こども・みらい・わこう	宮田みゆき	
11	地域団体 関係者	和光市自治会連合会	山田 智好	
12		和光市地域青少年を育てる会連合会	吉田 武司	副委員長
13		和光市商工会	斎藤 和康	
14		和光市コミュニティ協議会	浪間 貞	
15	学識経験者	十文字学園女子大学人間生活学部 児童幼児教育学科	狩野 浩二	委員長
16		埼玉県立和光高等学校長	中島 恒雄	
17		前和光市立第三中学校長	藤田 雅紀	
18	市民公募者	市民公募	園田 哲也	
19		市民公募	勝又 眞紀	

〈確認事項〉

1 魅力ある学校づくりのための適正な学校規模と適正な学区域

(1) 適正な学校規模

小学校では1学年3学級として18学級、中学校では1学年5学級として15学級ぐらいが適正な学校規模である。なるべくこの学校規模に近づけていくようにしたい。

(2) 適正な学区域

市内の学校の児童数がバランスよくなるよう考えたい。小・中学校とも児童生徒ができるだけ時間をかけずに通学できる学校配置が必要である。

2 新設校の設置と弾力的な施設の整備

(1) 小学校の設置、中学校の設置、小中一貫校の設置（分離型、統合型）

新設校を仮に小中一貫校にしてしまうと他の市内学校との教育的バランスの問題が出てくる。和光市としての導入の決定が必要となる。教育課程上の検討事項も多い。今後、検討できるとよい。

(2) 学区変更と地域の分割

今回の新設校の設置については既存の通学区域を前提として話を進める。学区に関する不都合は新設校の設置が現実となった場合に検討する。

〈検討内容〉

1 市内小・中学校全体を考慮した適正な学校規模と適正な学区域

(1) 市内小規模校の問題

(2) 小・中学校の優先度

(3) 自転車・バス通学等の徒歩以外の通学方法

2 その他

〈答 申〉

【資料1】

◎遠距離から白子小学校に登校する通学班の所要時間

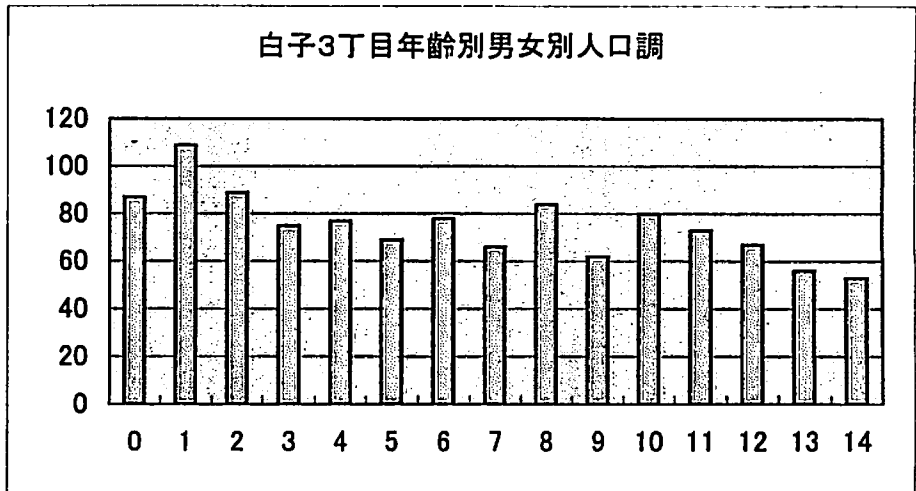
	通学班集合時刻	学校到着時刻	所要時間
大和幼稚園付近通学班	7 : 3 5	8 : 1 0 ~ 1 5	3 5 ~ 4 0 分
白子4丁目付近通学班	7 : 3 0	8 : 1 5	4 0 分
下新倉5丁目付近通学班	7 : 3 5	8 : 1 5	3 5 分

【資料2】

1. 和光市丁目別年齢別男女別調(平成21年6月30日現在)

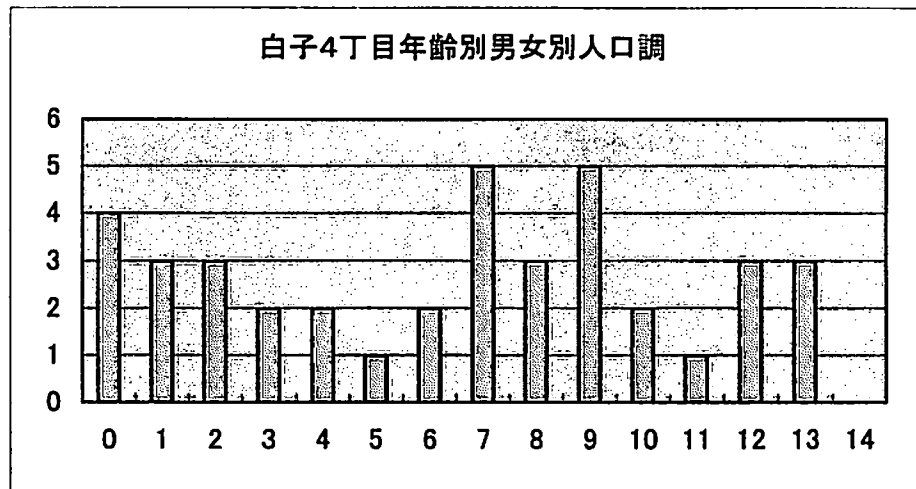
(1)白子3丁目

年齢	男	女	合計
0	37	50	87
1	58	51	109
2	50	39	89
3	38	37	75
4	39	38	77
5	37	32	69
6	49	29	78
7	36	30	66
8	43	41	84
9	28	34	62
10	47	33	80
11	32	41	73
12	32	35	67
13	24	32	56
14	23	30	53
計	573	552	1125



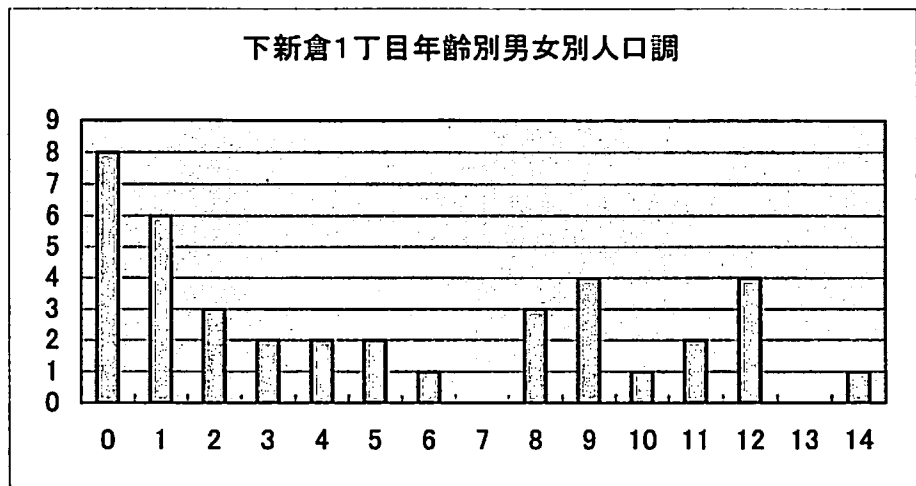
(2)白子4丁目

年齢	男	女	合計
0	4	0	4
1	0	3	3
2	2	1	3
3	1	1	2
4	2	0	2
5	1	0	1
6	2	0	2
7	2	3	5
8	1	2	3
9	2	3	5
10	0	2	2
11	0	1	1
12	2	1	3
13	1	2	3
14	0	0	0
計	20	19	39



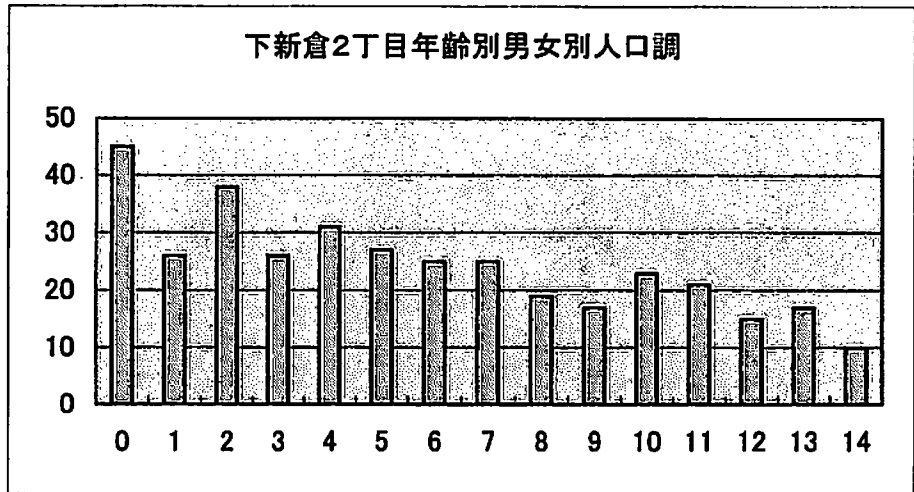
(3)下新倉1丁目

年齢	男	女	合計
0	4	4	8
1	2	4	6
2	1	2	3
3	1	1	2
4	0	2	2
5	1	1	2
6	0	1	1
7	0	0	0
8	1	2	3
9	2	2	4
10	0	1	1
11	0	2	2
12	3	1	4
13	0	0	0
14	0	1	1
計	15	24	39



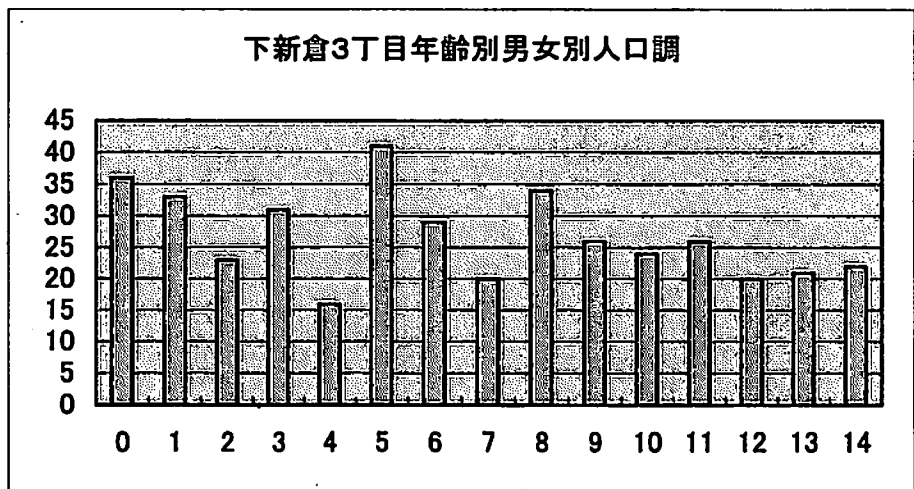
(4)下新倉2丁目

年齢	男	女	合計
0	26	19	45
1	16	10	26
2	22	16	38
3	13	13	26
4	15	16	31
5	12	15	27
6	12	13	25
7	11	14	25
8	10	9	19
9	5	12	17
10	14	9	23
11	11	10	21
12	9	6	15
13	8	9	17
14	7	3	10
計	191	174	365



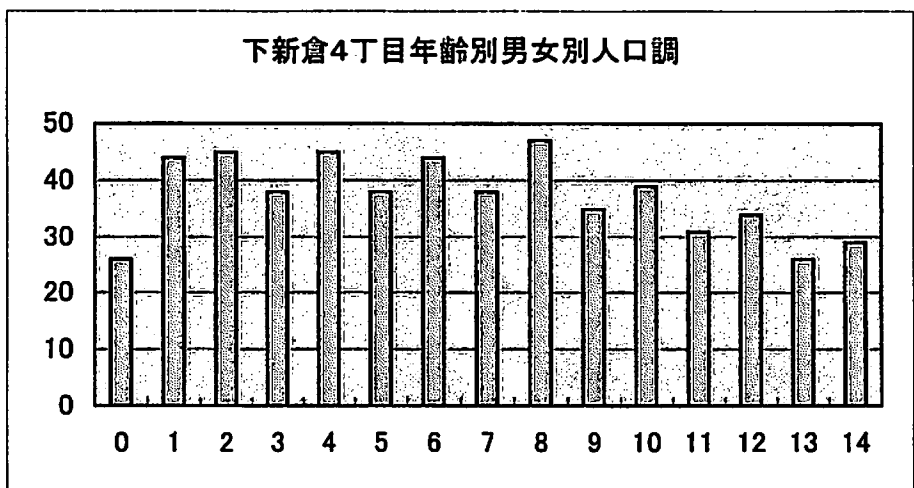
(5)下新倉3丁目

年齢	男	女	合計
0	19	17	36
1	21	12	33
2	8	15	23
3	18	13	31
4	9	7	16
5	25	16	41
6	16	13	29
7	9	11	20
8	14	20	34
9	14	12	26
10	11	13	24
11	9	17	26
12	10	10	20
13	12	9	21
14	11	11	22
計	206	196	402



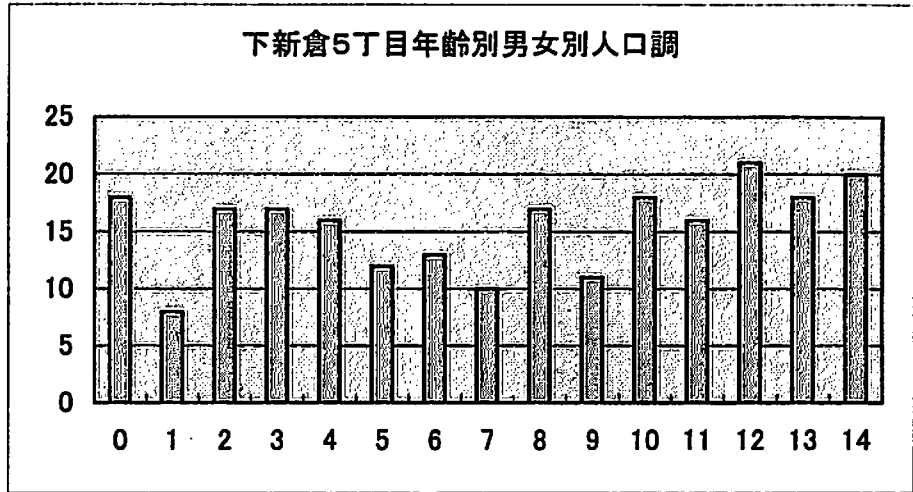
(6)下新倉4丁目

年齢	男	女	合計
0	14	12	26
1	24	20	44
2	21	24	45
3	20	18	38
4	24	21	45
5	17	21	38
6	23	21	44
7	20	18	38
8	26	21	47
9	18	17	35
10	20	19	39
11	18	13	31
12	14	20	34
13	13	13	26
14	15	14	29
計	287	272	559



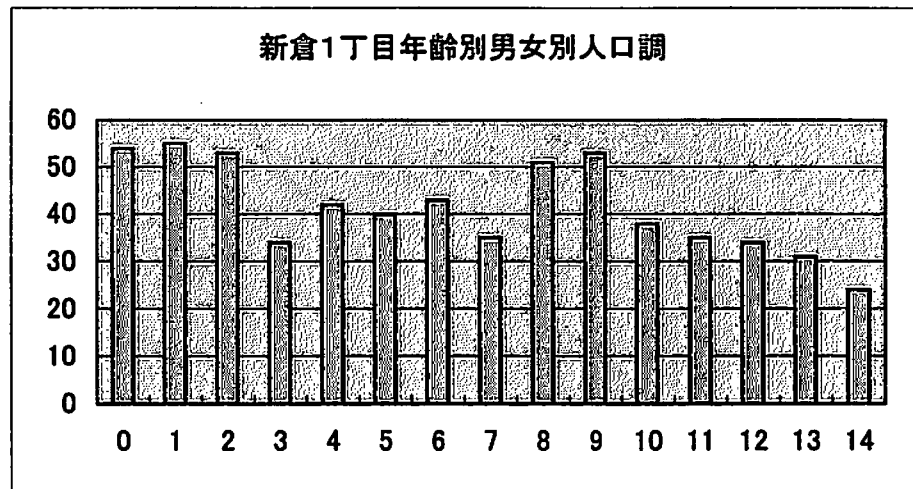
(7)下新倉5丁目

年齢	男	女	合計
0	9	9	18
1	4	4	8
2	7	10	17
3	8	9	17
4	6	10	16
5	6	6	12
6	9	4	13
7	5	5	10
8	8	9	17
9	6	5	11
10	10	8	18
11	8	8	16
12	14	7	21
13	7	11	18
14	13	7	20
計	120	0	232



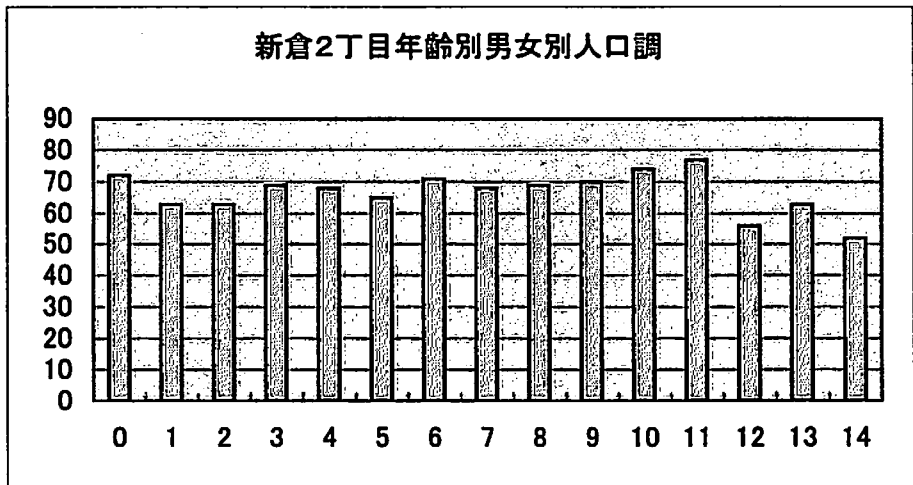
(8)新倉1丁目

年齢	男	女	合計
0	24	30	54
1	29	26	55
2	32	21	53
3	20	14	34
4	19	23	42
5	23	17	40
6	22	21	43
7	24	11	35
8	22	29	51
9	19	34	53
10	19	19	38
11	22	13	35
12	16	18	34
13	15	16	31
14	15	9	24
計	321	301	622



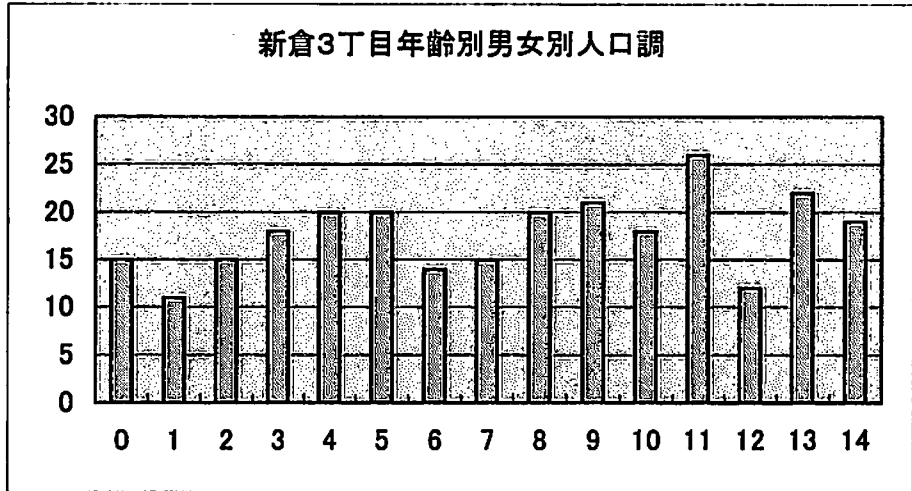
(9)新倉2丁目

年齢	男	女	合計
0	35	37	72
1	33	30	63
2	37	26	63
3	33	36	69
4	38	30	68
5	37	28	65
6	39	32	71
7	32	36	68
8	34	35	69
9	37	33	70
10	36	38	74
11	44	33	77
12	28	28	56
13	29	34	63
14	26	26	52
計	518	482	1000



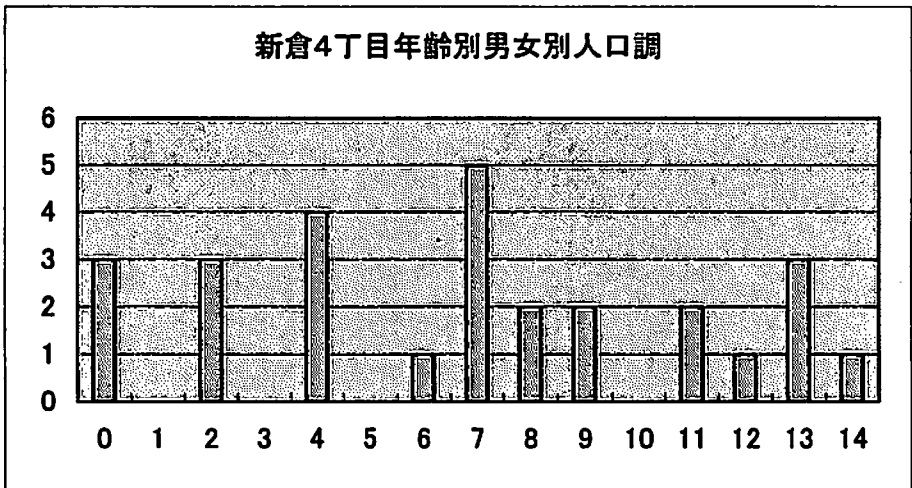
(10)新倉3丁目

年齢	男	女	合計
0	6	9	15
1	7	4	11
2	6	9	15
3	9	9	18
4	11	9	20
5	10	10	20
6	6	8	14
7	8	7	15
8	8	12	20
9	12	9	21
10	10	8	18
11	15	11	26
12	5	7	12
13	11	11	22
14	11	8	19
計	135	131	266



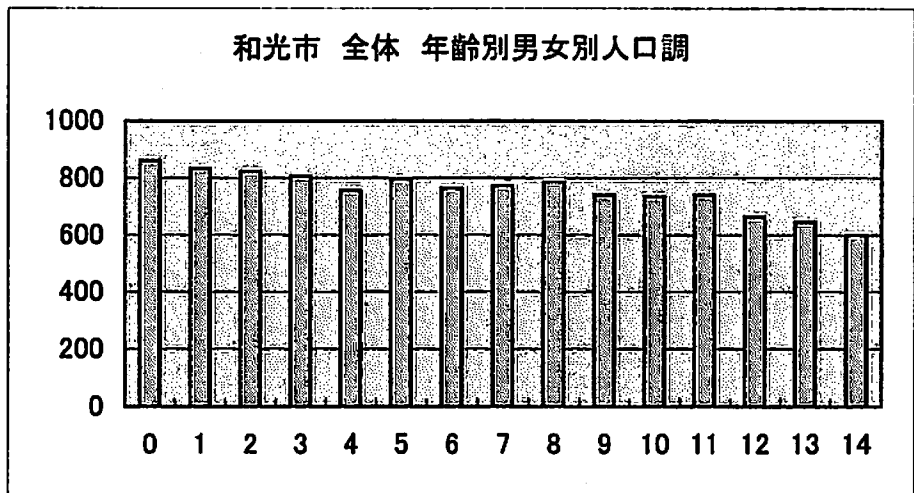
(11)新倉4丁目

年齢	男	女	合計
0	1	2	3
1	0	0	0
2	2	1	3
3	0	0	0
4	1	3	4
5	0	0	0
6	0	1	1
7	2	3	5
8	1	1	2
9	1	1	2
10	0	0	0
11	0	2	2
12	1	0	1
13	3	0	3
14	0	1	1
計	12	15	27



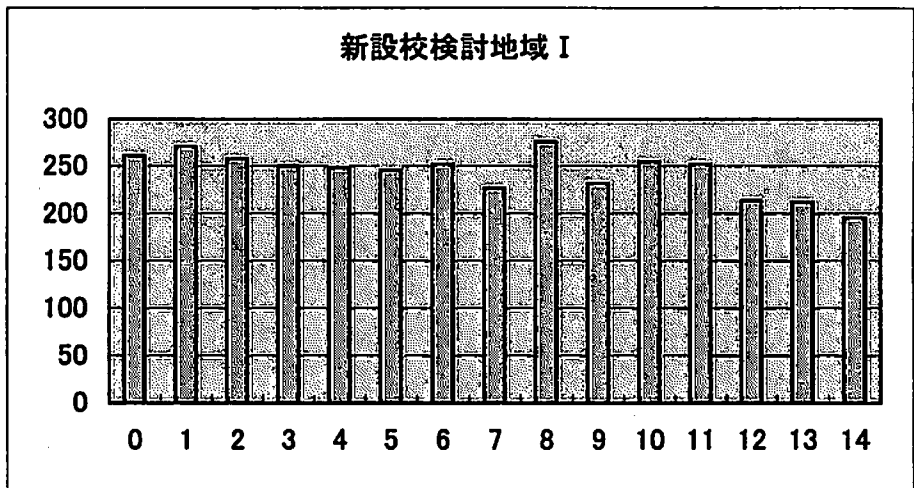
(12)和光市全体

年齢	男	女	合計
0	412	450	862
1	441	394	835
2	429	394	823
3	407	401	808
4	396	360	756
5	404	392	796
6	407	357	764
7	405	368	773
8	403	383	786
9	356	385	741
10	367	369	736
11	380	361	741
12	325	340	665
13	331	316	647
14	303	298	601
計	5766	5568	11334



(13)新設校検討地域Ⅰ(白子3丁目・4丁目、下新倉3丁目・4丁目・5丁目、新倉2丁目・3丁目・4丁目)

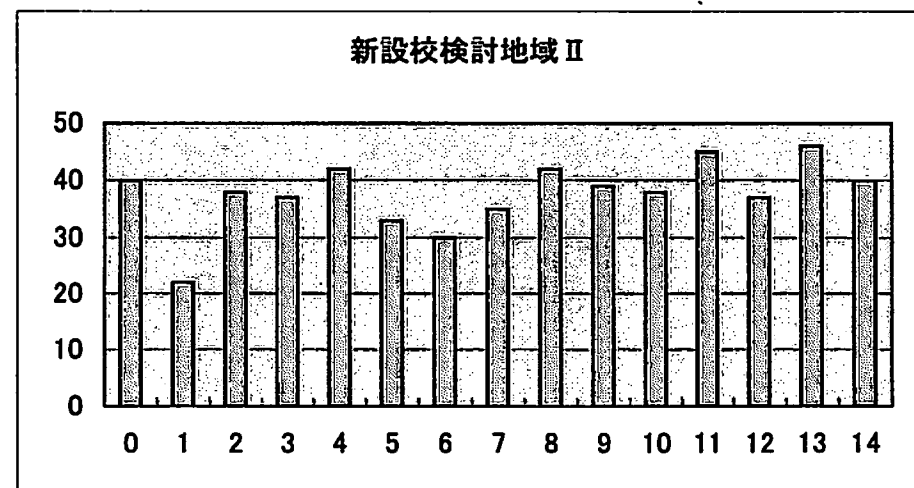
年齢	男	女	合計
0	125	136	261
1	147	124	271
2	133	125	258
3	127	123	250
4	130	118	248
5	133	113	246
6	144	108	252
7	114	113	227
8	135	141	276
9	118	114	232
10	134	121	255
11	126	126	252
12	106	108	214
13	100	112	212
14	99	97	196
計	1871	1779	3650



※小学生1494名 中学生622名

(14)新設校検討地域Ⅱ(白子4丁目、下新倉5丁目、新倉3丁目・4丁目)

年齢	男	女	合計
0	20	20	40
1	11	11	22
2	17	21	38
3	18	19	37
4	20	22	42
5	17	16	33
6	17	13	30
7	17	18	35
8	18	24	42
9	21	18	39
10	20	18	38
11	23	22	45
12	22	15	37
13	22	24	46
14	24	16	40
計	287	277	564



※小学生262名 中学生123名

今後における児童数及び学級数の推移の見込み

平成21年5月 和光市教育委員会

年齢別児童数

学校名	0歳	1歳	2歳	3歳	4歳	5歳	6歳	7歳	8歳	9歳	10歳	11歳	合計
1 白子小学校	169	183	159	153	137	142	133	120	154	122	146	137	1755
2 新倉小学校	132	103	112	118	113	133	108	120	85	106	119	109	1358
3 第三小学校	112	127	112	94	80	93	79	75	62	76	67	92	1069
4 第四小学校	104	97	95	88	90	97	87	92	79	70	76	84	1059
5 第五小学校	90	99	96	93	104	106	96	122	120	95	119	114	1254
6 広沢小学校	101	97	127	122	125	125	105	122	95	107	91	85	1302
7 北原小学校	71	75	53	36	53	50	67	65	63	71	54	44	702
8 本町小学校	30	46	38	33	24	35	48	39	46	42	30	35	446
合計	809	827	792	737	726	781	723	755	704	689	702	700	8945

年齢別学級数

学校名	0歳	1歳	2歳	3歳	4歳	5歳	6歳	7歳	8歳	9歳	10歳	11歳	合計
1 白子小学校	5	5	4	4	4	4	4	3	4	4	4	4	49
2 新倉小学校	4	3	3	3	3	4	3	3	3	3	3	3	38
3 第三小学校	3	4	3	3	2	3	2	2	2	2	2	3	31
4 第四小学校	3	3	3	3	3	3	3	3	2	2	2	3	33
5 第五小学校	3	3	3	3	3	3	3	4	3	3	3	3	37
6 広沢小学校	3	3	4	4	4	4	3	4	3	3	3	3	41
7 北原小学校	2	2	2	1	2	2	2	2	2	2	2	2	23
8 本町小学校	1	2	1	1	1	1	2	1	2	2	1	1	16
合計	24	25	23	22	22	24	22	22	21	21	20	22	268

年度別児童数

学校名	32年度	31年度	30年度	29年度	28年度	27年度	26年度	25年度	24年度	23年度	22年度	21年度	合計
1 白子小学校						943	907	844	839	808	817	812	5970
2 新倉小学校						711	687	704	677	665	671	647	4762
3 第三小学校						618	585	533	483	465	452	451	3587
4 第四小学校						571	554	549	533	515	501	488	3711
5 第五小学校						588	594	617	641	643	658	666	4407
6 広沢小学校						697	701	726	694	679	645	605	4747
7 北原小学校						338	334	324	334	369	370	364	2433
8 本町小学校						206	224	217	225	234	240	240	1586
合計						4672	4586	4514	4426	4378	4354	4273	31203

年度別学級数

学校名	27年度	26年度	25年度	24年度	23年度	22年度	21年度	合計
1 白子小学校	26	25	23	23	23	23	24	167
2 新倉小学校	20	19	19	19	19	19	20	135
3 第三小学校	18	17	15	14	13	13	15	105
4 第四小学校	18	18	18	17	16	15	15	117
5 第五小学校	18	18	19	19	19	19	19	131
6 広沢小学校	22	22	23	22	21	20	19	149
7 北原小学校	11	11	11	11	12	12	12	80
8 本町小学校	7	8	7	8	9	9	10	58
合計	140	138	135	133	132	130	134	942

年度別学級数 * 小学校1～2年の特例編制を見込んだ場合(1年35名 2年35名)

学校名	総教室数	特別支援	使用可能数	内プレハブ	27年度	26年度	25年度	24年度	23年度	22年度	21年度	合計
1 白子小学校	30	2	28	4	27	26	24	24	24	24	24	173
2 新倉小学校	28		28		20	19	20	20	19	20	20	138
3 第三小学校	21		21		18	17	15	15	14	14	15	108
4 第四小学校	22	2	20		18	18	18	17	16	15	15	117
5 第五小学校	25		25		18	18	19	19	19	19	19	131
6 広沢小学校	27	2	25		22	22	23	22	21	20	19	149
7 北原小学校	16		16		13	12	11	11	12	12	12	83
8 本町小学校	15		15		7	9	8	8	9	9	10	60
合計	184	6	178	4	143	141	138	136	134	133	134	959

年齢別児童数

学校名	0歳	1歳	2歳	3歳	4歳	5歳	6歳	7歳	8歳	9歳	10歳	11歳	合計
1 白子小学校	149	167	138	132	120	123	120	103	137	98	132	115	1534
2 新倉小学校	124	101	108	111	108	129	103	111	79	103	120	103	1300
仮 第九小学校	28	18	25	28	22	23	19	29	23	27	16	28	286
3 第三小学校	112	127	112	94	80	93	79	75	62	76	67	92	1069
4 第四小学校	104	97	95	88	90	97	87	92	79	70	76	84	1059
5 第五小学校	90	99	96	93	104	106	96	122	120	95	119	114	1254
6 広沢小学校	101	97	127	122	125	125	105	122	95	107	91	85	1302
7 北原小学校	71	75	53	36	53	50	67	65	63	71	54	44	702
8 本町小学校	30	46	38	33	24	35	48	39	46	42	30	35	446
合計	809	827	792	737	726	781	724	758	704	689	705	700	8952

年齢別学級数

学校名	0歳	1歳	2歳	3歳	4歳	5歳	6歳	7歳	8歳	9歳	10歳	11歳	合計
1 白子小学校	4	5	4	4	3	4	3	3	4	3	4	3	44
2 新倉小学校	4	3	3	3	3	4	3	3	2	3	4	3	38
仮 第九小学校	1	1	1	1	1	1	1	2	1	1	1	1	13
3 第三小学校	3	4	3	3	2	3	2	2	2	2	2	3	31
4 第四小学校	3	3	3	3	3	3	3	3	2	2	2	3	33
5 第五小学校	3	3	3	3	3	3	3	4	3	3	3	3	37
6 広沢小学校	3	3	4	4	4	4	3	4	3	3	3	3	41
7 北原小学校	2	2	2	1	2	2	2	2	2	2	2	2	23
8 本町小学校	1	2	1	1	1	1	2	1	2	2	1	1	16
合計	24	26	24	23	22	25	22	24	21	21	22	22	276

年度別児童数

学校名	32年度	31年度	30年度	29年度	28年度	27年度	26年度	25年度	24年度	23年度	22年度	21年度	合計
1 白子小学校						829	800	736	735	701	713	705	5219
2 新倉小学校						681	660	670	641	633	645	619	4549
仮 第九小学校						144	135	146	144	143	137	142	991
3 第三小学校						618	585	533	483	465	452	451	3587
4 第四小学校						571	554	549	533	515	501	488	3711
5 第五小学校						588	594	617	641	643	658	666	4407
6 広沢小学校						697	701	726	694	679	645	605	4747
7 北原小学校						338	334	324	334	369	370	364	2433
8 本町小学校						206	224	217	225	234	240	240	1586
合計						4672	4587	4518	4430	4382	4361	4280	31230

年度別学級数

学校名	27年度	26年度	25年度	24年度	23年度	22年度	21年度	合計
1 白子小学校	24	23	21	21	20	21	20	150
2 新倉小学校	20	19	19	18	18	19	17	130
仮 第九小学校	6	6	7	7	7	7	9	49
3 第三小学校	18	17	15	14	13	13	15	105
4 第四小学校	18	18	18	17	16	15	15	117
5 第五小学校	18	18	19	19	19	19	19	131
6 広沢小学校	22	22	23	22	21	20	19	149
7 北原小学校	11	11	11	11	12	12	12	80
8 本町小学校	7	8	7	8	9	9	10	58
合計	144	142	140	137	135	135	136	969

年度別学級数 * 小学校1~2年の特例編制を見込んだ場合(1年35名 2年35名)

学校名	総教室数	特別支援	使用可能数	内プレハブ	27年度	26年度	25年度	24年度	23年度	22年度	21年度	合計
1 白子小学校	30	2	28	4	25	23	21	21	20	21	20	151
2 新倉小学校	28		28		20	20	21	20	19	19	17	136
仮 第九小学校					6	6	7	7	7	7	9	49
3 第三小学校	21		21		18	17	15	15	14	14	15	108
4 第四小学校	22	2	20		18	18	18	17	16	15	15	117
5 第五小学校	25		25		18	18	19	19	19	19	19	131
6 広沢小学校	27	2	25		22	22	23	22	21	20	19	149
7 北原小学校	16		16		13	12	11	11	12	12	12	83
8 本町小学校	15		15		7	9	8	8	9	9	10	60
合計	184	6	178	4	147	145	143	140	137	136	136	984

シュミレーション1地図

検討委員会では、(仮称)第9小学校及び(仮称)第4中学校の通学区域を設定し、新設校の児童生徒数及び学級数の推移を見込んで、審議しております。

この通学区域は、あくまでシュミレーションですので、ホームページ上での公開は控えさせていただきます。

今後における児童数及び学級数の推移の見込み(シミュレーション資料2)

平成21年8月 和光市教育委員会

年齢別児童数

学校名	0歳	1歳	2歳	3歳	4歳	5歳	6歳	7歳	8歳	9歳	10歳	11歳	合計
1 白子小学校	133	134	108	98	90	101	91	78	107	79	111	96	1226
2 新倉小学校	124	101	108	111	108	129	103	111	79	103	120	103	1300
仮 第九小学校	44	51	55	62	52	45	48	54	53	46	37	47	594
3 第三小学校	112	127	112	94	80	93	79	75	62	76	67	92	1069
4 第四小学校	104	97	95	88	90	97	87	92	79	70	76	84	1059
5 第五小学校	90	99	96	93	104	106	96	122	120	95	119	114	1254
6 広沢小学校	101	97	127	122	125	125	105	122	95	107	91	85	1302
7 北原小学校	71	75	53	36	53	50	67	65	63	71	54	44	702
8 本町小学校	30	46	38	33	24	35	48	39	46	42	30	35	446
合計	809	827	792	737	726	781	724	758	704	689	705	700	8952

年齢別学級数

学校名	0歳	1歳	2歳	3歳	4歳	5歳	6歳	7歳	8歳	9歳	10歳	11歳	合計
1 白子小学校	4	4	3	3	3	3	3	2	3	2	3	3	36
2 新倉小学校	4	3	3	3	3	4	3	3	2	3	3	3	37
仮 第九小学校	2	2	2	2	2	2	2	2	2	2	1	2	23
3 第三小学校	3	4	3	3	2	3	2	2	2	2	2	3	31
4 第四小学校	3	3	3	3	3	3	3	3	2	2	2	3	33
5 第五小学校	3	3	3	3	3	3	3	4	3	3	3	3	37
6 広沢小学校	3	3	4	4	4	4	3	4	3	3	3	3	41
7 北原小学校	2	2	2	1	2	2	2	2	2	2	2	2	23
8 本町小学校	1	2	1	1	1	1	2	1	2	2	1	1	16
合計	25	26	24	23	23	25	23	23	21	21	20	23	277

年度別児童数

学校名	32年度	31年度	30年度	29年度	28年度	27年度	26年度	25年度	24年度	23年度	22年度	21年度	合計
1 白子小学校						664	622	566	565	546	567	562	4092
2 新倉小学校						681	660	670	641	633	645	619	4549
仮 第九小学校						309	313	316	314	298	283	285	2118
3 第三小学校						618	585	533	483	465	452	451	3587
4 第四小学校						571	554	549	533	515	501	488	3711
5 第五小学校						588	594	617	641	643	658	666	4407
6 広沢小学校						697	701	726	694	679	645	605	4747
7 北原小学校						338	334	324	334	369	370	364	2433
8 本町小学校						206	224	217	225	234	240	240	1586
合計						4672	4587	4518	4430	4382	4361	4280	31230

年度別学級数

学校名						27年度	26年度	25年度	24年度	23年度	22年度	21年度	合計
1 白子小学校						20	19	17	17	16	16	16	121
2 新倉小学校						20	19	19	18	18	18	17	129
仮 第九小学校						12	12	12	12	12	11	11	82
3 第三小学校						18	17	15	14	13	13	15	105
4 第四小学校						18	18	18	17	16	15	15	117
5 第五小学校						18	18	19	19	19	19	19	131
6 広沢小学校						22	22	23	22	21	20	19	149
7 北原小学校						11	11	11	11	12	12	12	80
8 本町小学校						7	8	7	8	9	9	10	58
合計						146	144	141	138	136	133	134	972

年度別学級数* 小学校1～2年の特例編制を見込んだ場合(1年35名 2年35名)

学校名	総教室数	特別支援	使用可能数	内フリップ		27年度	26年度	25年度	24年度	23年度	22年度	21年度	合計
1 白子小学校	30	2	28	4		20	20	19	17	16	16	16	124
2 新倉小学校	28		28			20	20	21	20	19	19	17	136
仮 第九小学校						12	12	12	12	12	11	11	82
3 第三小学校	21		21			18	17	15	15	14	14	15	108
4 第四小学校	22	2	20			18	18	18	17	16	15	15	117
5 第五小学校	25		25			18	18	19	19	19	19	19	131
6 広沢小学校	27	2	25			22	22	23	22	21	20	19	149
7 北原小学校	16		16			13	12	11	11	12	12	12	83
8 本町小学校	15		15			7	9	8	8	9	9	10	60
合計	184	6	178	4		148	148	146	141	138	135	134	990

シュミレーション2地図

検討委員会では、(仮称)第9小学校及び(仮称)第4中学校の通学区域を設定し、新設校の児童生徒数及び学級数の推移を見込んで、審議しております。

この通学区域は、あくまでシュミレーションですので、ホームページ上での公開は控えさせていただきます。

今後における児童生徒数及び学級数の推移の見込み

平成21年5月 和光市教育委員会

年齢別進学見込み生徒数

学校名	0歳	1歳	2歳	3歳	4歳	5歳	6歳	7歳	8歳	9歳	10歳	11歳	12歳	13歳	14歳	合計
1 大和中学校	350	365	322	298	289	311	306	296	284	286	299	278	241	266	210	4401
2 第二中学校	159	172	188	174	165	188	168	183	166	172	148	155	139	129	118	2424
3 第三中学校	183	175	173	162	175	178	163	179	168	156	163	167	132	163	138	2475
合計	692	712	683	634	629	677	637	658	618	614	610	600	512	558	466	9300

年齢別学級数

学校名	0歳	1歳	2歳	3歳	4歳	5歳	6歳	7歳	8歳	9歳	10歳	11歳	12歳	13歳	14歳	合計
1 大和中学校	9	9	9	8	8	8	8	8	8	8	8	8	7	7	6	119
2 第二中学校	4	5	5	5	5	5	5	5	5	5	4	4	4	4	3	68
3 第三中学校	5	5	5	5	5	5	5	5	5	4	5	5	4	5	4	72
合計	18	19	19	18	18	18	18	18	18	17	17	17	15	16	13	259

年度別生徒数

学校名	35年度	34年度	33年度	32年度	31年度	30年度	29年度	28年度	27年度	26年度	25年度	24年度	23年度	22年度	21年度	合計
1 大和中学校			1037	985	909	898	906	913	886	866	869	863	818	785	717	11452
2 第二中学校			519	534	527	527	521	539	517	521	486	475	442	423	386	6417
3 第三中学校			531	510	510	515	516	520	510	503	487	486	462	462	433	6445
合計	0	0	2087	2029	1946	1940	1943	1972	1913	1890	1842	1824	1722	1670	1536	24314

年度別学級数

学校名	35年度	34年度	33年度	32年度	31年度	30年度	29年度	28年度	27年度	26年度	25年度	24年度	23年度	22年度	21年度	合計
1 大和中学校			27	26	25	24	24	24	24	24	24	24	23	22	20	311
2 第二中学校			14	15	15	15	15	15	15	15	14	13	12	12	11	181
3 第三中学校			15	15	15	15	15	15	15	14	14	14	14	14	13	188
合計			56	56	55	54	54	54	54	53	52	51	49	48	44	680

年度別学級数(* 1年38名の特例編成を含む)

学校名	35年度	34年度	33年度	32年度	31年度	30年度	29年度	28年度	27年度	26年度	25年度	24年度	23年度	22年度	21年度	合計
1 大和中学校			28	26	25	24	24	25	25	24	24	24	23	22	20	314
2 第二中学校			15	15	15	15	15	15	15	15	14	13	12	12	11	182
3 第三中学校			15	15	15	15	15	15	15	14	14	14	14	14	13	188
合計			58	56	55	54	54	55	55	53	52	51	49	48	44	684

総教室数	特学	使用可能数	今後の教室数
22	2	20	29
27	2	25	25
15		15	15
64	4	60	69

今後における児童生徒数及び学級数の推移の見込み(シュミレーション1)

平成21年8月 和光市教育委員会

年齢別進学見込み生徒数

学校名	0歳	1歳	2歳	3歳	4歳	5歳	6歳	7歳	8歳	9歳	10歳	11歳	12歳	13歳	14歳	合計
1 大和中学校	322	347	297	270	267	288	287	267	261	259	283	250	217	239	190	4044
仮 第四中学校	28	18	25	28	22	23	19	29	23	27	16	28	22	28	24	360
2 第二中学校	159	172	188	174	165	188	168	183	166	172	148	155	139	129	118	2424
3 第三中学校	183	175	173	162	175	178	163	179	168	156	163	167	132	163	138	2475
合計	692	712	683	634	629	677	637	658	618	614	610	600	510	559	470	9303

年齢別学級数

学校名	0歳	1歳	2歳	3歳	4歳	5歳	6歳	7歳	8歳	9歳	10歳	11歳	12歳	13歳	14歳	合計
1 大和中学校	9	9	8	7	7	8	8	7	7	7	8	7	6	6	5	109
仮 第四中学校	1	1	1	1	1	1	1	1	1	1	1	1	1	1	1	15
2 第二中学校	4	5	5	5	5	5	5	5	5	5	4	4	4	4	3	68
3 第三中学校	5	5	5	5	5	5	5	5	5	4	5	5	4	5	4	72
合計	19	20	19	18	18	19	19	18	18	17	18	17	15	16	13	264

年度別生徒数

学校名	35年度	34年度	33年度	32年度	31年度	30年度	29年度	28年度	27年度	26年度	25年度	24年度	23年度	22年度	21年度	合計
1 大和中学校			966	914	834	825	842	842	815	787	803	792	750	706	646	10522
仮 第四中学校			71	71	75	73	64	71	71	79	66	71	66	78	74	930
2 第二中学校			519	534	527	527	521	539	517	521	486	475	442	423	386	6417
3 第三中学校			531	510	510	515	516	520	510	503	487	486	462	462	433	6445
合計	0	0	2087	2029	1946	1940	1943	1972	1913	1890	1842	1824	1720	1669	1539	24314

年度別学級数

学校名	35年度	34年度	33年度	32年度	31年度	30年度	29年度	28年度	27年度	26年度	25年度	24年度	23年度	22年度	21年度	合計
1 大和中学校			26	24	22	22	23	23	22	21	22	22	21	19	17	284
仮 第四中学校			3	3	3	3	3	3	3	3	3	3	3	3	3	39
2 第二中学校			14	15	15	15	15	15	15	15	14	13	12	12	11	181
3 第三中学校			15	15	15	15	15	15	15	14	14	15	14	14	13	189
合計			58	57	55	55	56	56	55	53	53	53	50	48	44	693

年度別学級数(* 1年38名の特例編成を含む)

学校名	35年度	34年度	33年度	32年度	31年度	30年度	29年度	28年度	27年度	26年度	25年度	24年度	23年度	22年度	21年度	合計
1 大和中学校			26	25	23	22	23	23	22	21	22	22	21	19	17	286
仮 第四中学校			3	3	3	3	3	3	3	3	3	3	3	3	3	39
2 第二中学校			15	15	15	15	15	15	15	15	14	13	12	12	11	182
3 第三中学校			15	15	15	15	15	15	15	14	14	14	14	14	13	188
合計			59	58	56	55	56	56	55	53	53	52	50	48	44	695

総教室数	特学	使用可能数	今の教室数
22	2	20	29
27	2	25	25
15		15	15
64	4	60	69

今後における児童生徒数及び学級数の推移の見込み(シュミレーション2)

平成21年8月 和光市教育委員会

年齢別進学見込み生徒数

学校名	0歳	1歳	2歳	3歳	4歳	5歳	6歳	7歳	8歳	9歳	10歳	11歳	12歳	13歳	14歳	合計
1 大和中学校	306	314	267	236	237	266	258	242	231	240	262	231	202	221	174	3687
㊦ 第四中学校	44	51	55	62	52	45	48	54	53	46	37	47	37	46	40	717
2 第二中学校	159	172	188	174	165	188	168	183	166	172	148	155	139	129	118	2424
3 第三中学校	183	175	173	162	175	178	163	179	168	156	163	167	132	163	138	2475
合計	692	712	683	634	629	677	637	658	618	614	610	600	510	559	470	9303

年齢別学級数

学校名	0歳	1歳	2歳	3歳	4歳	5歳	6歳	7歳	8歳	9歳	10歳	11歳	12歳	13歳	14歳	合計
1 大和中学校	8	8	7	6	6	7	7	7	6	6	7	6	5	6	4	96
㊦ 第四中学校	2	2	2	2	2	2	2	2	2	2	2	2	1	2	2	29
2 第二中学校	4	5	5	5	5	5	5	5	5	5	4	4	4	4	3	68
3 第三中学校	5	5	5	5	5	5	5	5	5	4	5	5	4	5	4	72
合計	19	20	19	18	18	19	19	19	18	17	18	17	14	17	13	265

年度別生徒数

学校名	35年度	34年度	33年度	32年度	31年度	30年度	29年度	28年度	27年度	26年度	25年度	24年度	23年度	22年度	21年度	合計
1 大和中学校			887	817	740	739	761	766	731	713	733	733	695	654	597	9566
㊦ 第四中学校			150	168	169	159	145	147	155	153	136	130	121	130	123	1886
2 第二中学校			519	534	527	527	521	539	517	521	486	475	442	423	386	6417
3 第三中学校			531	510	510	515	516	520	510	503	487	486	462	462	433	6445
合計	0	0	2087	2029	1946	1940	1943	1972	1913	1890	1842	1824	1720	1669	1539	24314

年度別学級数

学校名	35年度	34年度	33年度	32年度	31年度	30年度	29年度	28年度	27年度	26年度	25年度	24年度	23年度	22年度	21年度	合計
1 大和中学校			23	21	19	19	20	21	20	19	19	19	18	17	15	250
㊦ 第四中学校			6	6	6	6	6	6	6	6	6	6	5	5	5	75
2 第二中学校			14	15	15	15	15	15	15	15	14	13	12	12	11	181
3 第三中学校			15	15	15	15	15	15	15	14	14	15	14	14	13	189
合計			58	57	55	55	56	57	56	54	53	53	49	48	44	695

年度別学級数(* 1年38名の特例編成を含む)

学校名	35年度	34年度	33年度	32年度	31年度	30年度	29年度	28年度	27年度	26年度	25年度	24年度	23年度	22年度	21年度	合計
1 大和中学校			24	22	20	20	20	21	21	20	19	20	18	17	15	257
㊦ 第四中学校			6	6	6	6	6	6	6	6	6	6	5	5	5	75
2 第二中学校			15	15	15	15	15	15	15	15	14	13	12	12	11	182
3 第三中学校			15	15	15	15	15	15	15	14	14	14	14	14	13	188
合計			60	58	56	56	56	57	57	55	53	53	49	48	44	702

総教室数	特学	使用可能数	今後の数増減
22	2	20	29
27	2	25	25
15		15	15
64	4	60	69

空白ページ

今後における児童生徒数及び学級数の推移の見込み(シュミレーション3)

平成21年8月 和光市教育委員会

年齢別進学見込み生徒数

学校名	0歳	1歳	2歳	3歳	4歳	5歳	6歳	7歳	8歳	9歳	10歳	11歳	12歳	13歳	14歳	合計
1 大和中学校	222	238	199	152	164	176	175	154	160	147	163	157	128	138	123	2496
4 第四中学校	128	127	123	146	125	135	131	142	124	139	136	121	111	129	91	1908
2 第二中学校	159	172	188	174	165	188	168	183	166	172	148	155	139	129	118	2424
3 第三中学校	183	175	173	162	175	178	163	179	168	156	163	167	132	163	138	2475
合計	692	712	683	634	629	677	637	658	618	614	610	600	510	559	470	9303

年齢別学級数

学校名	0歳	1歳	2歳	3歳	4歳	5歳	6歳	7歳	8歳	9歳	10歳	11歳	12歳	13歳	14歳	合計
1 大和中学校	6	6	5	4	5	5	5	4	4	4	5	4	4	4	4	69
4 第四中学校	4	4	4	4	4	4	4	4	4	4	4	4	3	4	3	58
2 第二中学校	4	5	5	5	5	5	5	5	5	5	4	4	4	4	3	68
3 第三中学校	5	5	5	5	5	5	5	5	5	4	5	5	4	5	4	72
合計	19	20	19	18	19	19	19	18	18	17	18	17	15	17	14	267

年度別生徒数

学校名	35年度	34年度	33年度	32年度	31年度	30年度	29年度	28年度	27年度	26年度	25年度	24年度	23年度	22年度	21年度	合計
1 大和中学校			659	589	515	492	515	505	489	461	470	467	448	423	389	6422
4 第四中学校			378	396	394	406	391	408	397	405	399	396	368	361	331	5030
2 第二中学校			519	534	527	527	521	539	517	521	486	475	442	423	386	6417
3 第三中学校			531	510	510	515	516	520	510	503	487	486	462	462	433	6445
合計	0	0	2087	2029	1946	1940	1943	1972	1913	1890	1842	1824	1720	1669	1539	24314

年度別学級数

学校名	35年度	34年度	33年度	32年度	31年度	30年度	29年度	28年度	27年度	26年度	25年度	24年度	23年度	22年度	21年度	合計
1 大和中学校			17	15	14	14	15	14	13	12	13	13	13	12	12	177
4 第四中学校			12	12	12	12	12	12	12	12	12	12	11	11	10	152
2 第二中学校			14	15	15	15	15	15	15	15	14	13	12	12	11	181
3 第三中学校			15	15	15	15	15	15	15	14	14	15	14	14	13	189
合計			58	57	56	56	57	56	55	53	53	53	50	49	46	699

年度別学級数(* 1年38名の特例編成を含む)

学校名	35年度	34年度	33年度	32年度	31年度	30年度	29年度	28年度	27年度	26年度	25年度	24年度	23年度	22年度	21年度	合計
1 大和中学校			18	16	14	14	15	15	13	12	13	14	13	12	12	181
4 第四中学校			12	12	12	12	12	12	12	12	12	12	11	11	10	152
2 第二中学校			15	15	15	15	15	15	15	15	14	13	12	12	11	182
3 第三中学校			15	15	15	15	15	15	15	14	14	14	14	14	13	188
合計			60	58	56	56	57	57	55	53	53	53	50	49	46	703

総教室数	特学	使用可能数	今の教室数
22	2	20	29
27	2	25	25
15		15	15
64	4	60	69

シュミレーション3地図

検討委員会では、(仮称)第9小学校及び(仮称)第4中学校の通学区域を設定し、新設校の児童生徒数及び学級数の推移を見込んで、審議しております。

この通学区域は、あくまでシュミレーションですので、ホームページ上での公開は控えさせていただきます。



和教学第310号
平成21年6月4日

和光市立小・中学校の適正配置・適正規模等検討委員会 様

次に掲げる事項について、別紙理由を添えて諮問します。

- 1 市立小・中学校の適正配置、適正規模の基本的な考え方と具体的な方策について
- 2 市立小・中学校の通学区域の基本的な考え方と具体的な方策について

和光市教育委員会

教育委員長 高野 靖子

(理由)

和光市は、東京都に隣接する利便性から都市化の進展に伴い、昭和38年に大規模な集合住宅が建設され、その後においても駅南側を中心とした大規模な住宅開発が振興し、急激な人口流入により児童生徒数も増加してきた。これらの対応として、昭和40年代に、第四小学校、第五小学校、第二中学校、昭和50年代には、広沢小学校、北原小学校、本町小学校、第三中学校の7校が開校された。しかし、小学校においては昭和58年、中学校では昭和61年をピークに、平成13年まで児童生徒数は減少の一途だったが、平成14年から再び緩やかな微増傾向に転じ、特に白子地区の人口増加が顕著となっている。これに伴い、白子小学校、第四小学校、大和中学校の児童生徒数が増加傾向となり教室不足等への対応を図ってきたところである。しかし、一方では小規模化の課題も見られ、児童生徒数の学校間格差、不均衡が生じてきている。このような傾向は、今後も緩やかに進行していくものと予測できることから、何らかの対応が求められるところである。

今般、「新倉・下新倉地域への小・中学校建設に関する陳情書」が議会で採択され、教育委員会においても採択していることから、新設校問題について幅広く検討することが重要と考え、諮問するものである。

第3回 和光市立小・中学校の適正配置・
適正規模等検討委員会 座席表

事務局



狩野
委員長

吉田副委員長

					勝又 眞紀
中村 哲					園田 哲也
櫻井 直樹					藤田 雅紀
神杉 彰					中島 恒雄
村山 賀代					斎藤 和康
戸部 恵一					浪間 貞
榎本 俊明					山田 智好
	雪田 義哲	長峰 宣幸	井関 典子	宮田みゆき	