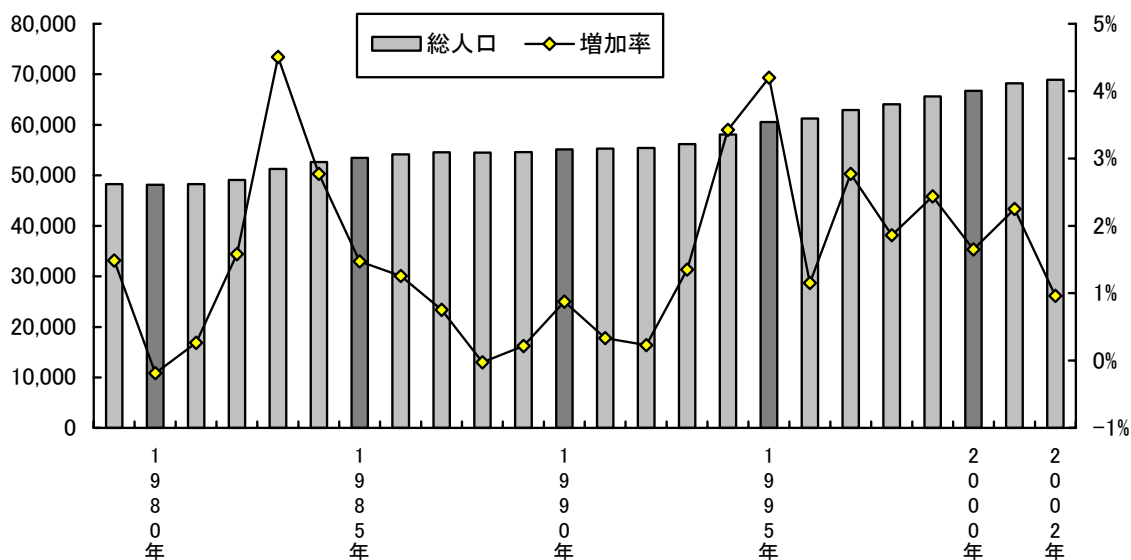


資料

■和光市の生涯学習を取り巻く環境

(1) 総人口

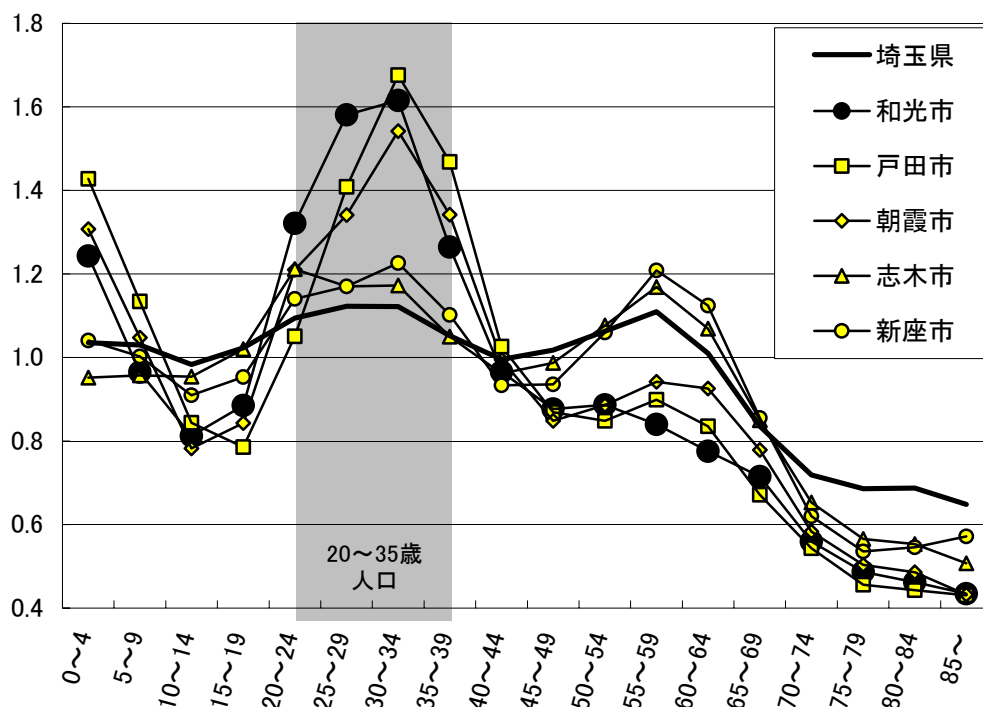
和光市においては、過去 20 年以上にわたって人口は増加傾向にあり、平成 14 (2002) 年 3 月末における総人口はおよそ 68,900 人となっています。



(住民基本台帳各年 3 月末, 単位: 人)

(2) 年齢別人口構成の特化係数

年齢別人口構成の特化係数(全国平均を 1 とした場合の比)をみると、和光市の人口は 20~35 歳の若い年齢層が多くなっていることがわかります。



※特化係数=該当年齢の市区人口が市区総人口に占める割合 / 該当年齢の全国人口が全国総人口に占める割合

(2000 年国勢調査)

(3) 人口動態

総人口に占めるその年度内での転入人口総数の割合をみると、和光市では総人口の 10%が転入人口であり、隣接・近隣市区の中でも人口の転出入が特に著しい地域となっています。

	住基人口 (A)	転入者数 (B)	転出者数 (C)	社会動態 (D)	転入者の割合 B/A×100	転出者の割合 C/A×100
埼玉県	6,926,514	340,653	336,569	4,084	4.9	4.9
戸田市	106,566	8,993	8,346	647	8.4	7.8
朝霞市	118,496	9,372	9,243	129	7.9	7.8
志木市	65,770	5,058	4,114	944	7.7	6.3
和光市	67,733	7,057	7,105	-48	10.4	10.5
新座市	147,720	8,339	8,739	-400	5.6	5.9
豊島区	236,265	23,093	21,045	2,048	9.8	8.9
板橋区	503,286	35,056	31,529	3,527	7.0	6.3
練馬区	657,945	46,519	42,384	4,135	7.1	6.4

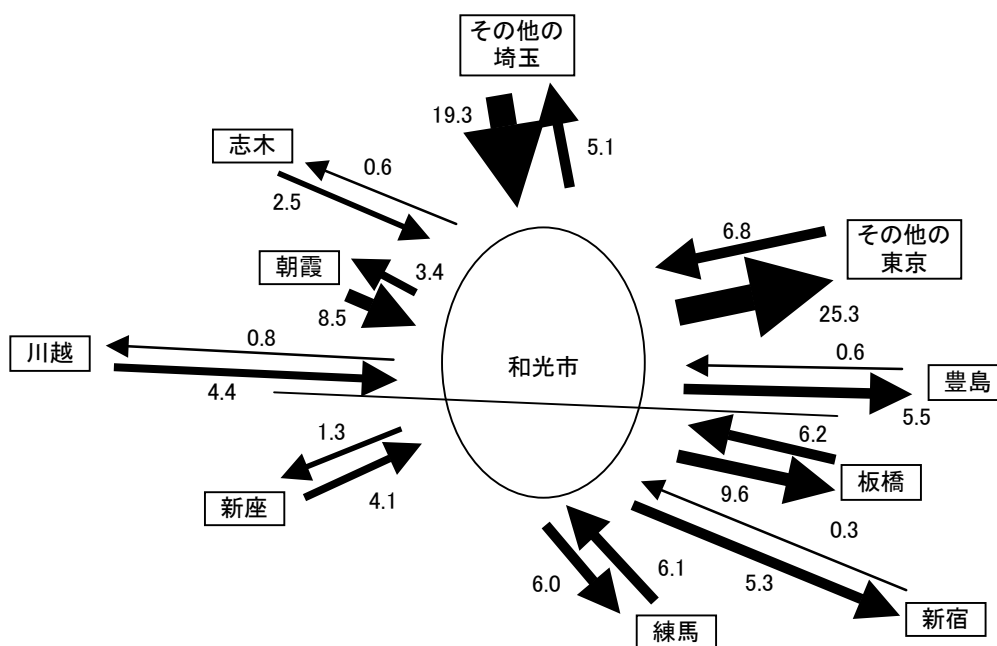
(住民基本台帳 2001 年度末, 単位: 人・%)

(4) 昼夜間人口比と通勤流動

和光市の昼夜間人口比率は 80%前後となっています。市内の総就業者数 32,896 人のうち、市内での通勤者数は 9,423 人(28.6%)、東京都への通勤者数は 19,255 人(58.5%)であり、和光市は東武東上線沿線を中心とした東京都区部のベッドタウンとしての性格を持っています。

		昼夜間人口比率
東京都	豊島区	173.80
	戸田市	101.20
東京都	板橋区	90.66
	朝霞市	83.48
	和光市	81.34
	新座市	79.58
	志木市	76.32
東京都	練馬区	75.63

(2000 年国勢調査, 単位: %)



(2000 年国勢調査, 単位: %)

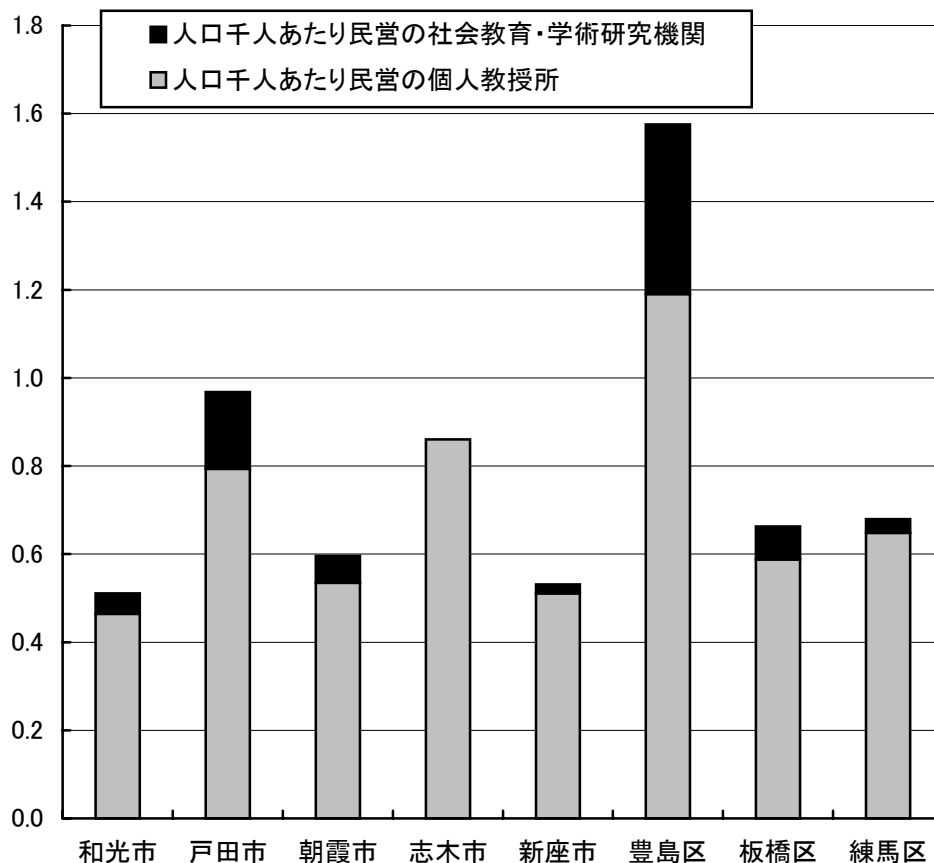
(5) 専門的、学術的な機関の立地

市内には国の研修施設や研究所などの特異な業種の立地もみられます。

施設名	施設の概要
司法研修所	司法試験合格後、裁判官・検事・弁護士となるための司法修習と、裁判官の研修を行う研修所です。
税務大学校	税務職員の教育を行う国税庁の研修機関です。一般公開の税の史料専門館「租税史料館」も併設しています。
理化学研究所	自然科学の総合研究所。物理学・化学・工学・生物科学・医科学など幅広い研究を行っています。
国立保健医療科学院	保健医療・生活衛生・社会福祉分野のうち特に自治体等において保健医療と係りの深い分野の指導的役割を担う人材を養成する教育研修と、これらの分野に関する必要な調査研究を行っています。

(6) 和光市とその周辺市区における民営の生涯学習施設

周辺7市区と比較すると、和光市においては民営の「個人教授所」「社会教育・学術研究機関」ともに周辺に比べて集積が小さくなっています。



(1999年事業所・企業統計調査, 単位: 箇所)

実数でみると、和光市における民営の「個人教授所」「社会教育・学術研究機関」の合計は33箇所と最少で、豊島区・板橋区・練馬区とは10～13倍の開きがあります。

また、個人教授所については「生花・茶道個人教授所」「和裁・洋裁個人教授所」は皆無であり、数とともに種類も少ないことが推測されます。

		和光市	戸田市	朝霞市	志木市	新座市	豊島区	板橋区	練馬区
1999年住基人口(人)→		64,617	103,308	114,104	63,949	146,787	233,600	496,440	641,930
民営の個人教授所	フィットネスクラブ	0	0	0	1	0	8	4	4
	スポーツ・健康個人教授所※ ¹	6	6	8	5	4	21	15	43
	生花・茶道個人教授所	0	6	6	2	3	24	28	32
	そろばん個人教授所	2	8	6	5	10	16	40	30
	音楽個人教授所	10	27	17	16	27	58	70	109
	書道個人教授所	6	13	8	16	18	19	51	73
	和裁・洋裁個人教授所	0	1	2	2	1	2	7	8
	その他の個人教授所	6	21	14	8	12	130	77	117
民営の社会教育・学術研究機関	専修学校、各種学校	0	5	1	0	1	56	17	9
	公民館	0	0	0	0	0	0	0	0
	図書館	0	0	0	0	0	0	0	0
	博物館、美術館	0	0	0	0	0	5	2	3
	動物園、植物園、水族館	0	0	0	0	0	1	0	0
	その他の社会教育※ ²	0	0	0	0	1	11	1	1
	自然科学研究所	3	13	6	0	1	14	15	6
	人文・社会科学研究所	0	0	0	0	0	3	2	1
民営の個人教授所(A)		30	82	61	55	75	278	292	416
民営の社会教育・学術研究機関(B)		3	18	7	0	3	90	37	20
合計(A+B)		33	100	68	55	78	368	329	436
人口千人あたり(A)		0.46	0.79	0.53	0.86	0.51	1.19	0.59	0.65
人口千人あたり(B)		0.05	0.17	0.06	0.00	0.02	0.39	0.07	0.03
人口千人あたり(A+B)		0.51	0.97	0.60	0.86	0.53	1.58	0.66	0.68

(1999年事業所・企業統計調査、単位：箇所)

※ 網掛け部分は皆無を示す。

※¹ フィットネスクラブを除く。

※² 社会教育のうち「公民館」「図書館」「博物館、美術館」「動物園、植物園、水族館」を除くもの。

(2) 和光市における公共の生涯学習施設

和光市には、以下の表に掲げたような公共の生涯学習施設が整備されています。

なお、和光市・朝霞市・志木市・新座市の4市における公共施設は、同4市からなる「埼玉県南西部4市まちづくり協議会」の中で相互利用が進められています。

	名称	所在地
教育・文化・ コミュニティ施設	中央公民館	和光市中央 1-7-27
	坂下公民館	大字新倉 2920-11
	南公民館	南 2-3-1
	和光市図書館	本町 31-1
	和光市民文化センター（サンアゼリア）	広沢 1-5（和光市役所内）
	総合児童センター	広沢 1-5
	下新倉児童センター	下新倉 323
	新倉児童館	新倉 1-38-1
	南児童館	南 1-10-5
	子育て支援センター	南 2-3-3
	白子コミュニティセンター	白子 2-15-51
	新倉コミュニティセンター	新倉 2-26-1
	牛房コミュニティセンター	白子 2-28-13
	吹上コミュニティセンター	白子 3-14-10
	本町地域センター	本町 3-3
	白子宿地域センター	白子 2-20-40
	新倉北地域センター	新倉 2-9-10
勤労青少年ホーム	新倉 1-20-40	
スポーツ施設	和光市運動場	南 2-2-2
	坂下庭球場	下新倉 750
	越後山庭球場	南 1-2654
	荒川河川敷運動公園	荒川河川敷
	武道館	中央 1-1-6
	外環花の木ゲートボール場	新倉 2-3450
	アクシス（和光市勤労福祉センター）	松ノ木島町 4-1
保健・福祉施設	保健センター	広沢 1-5
	老人福祉センター	新倉 1-20-39