

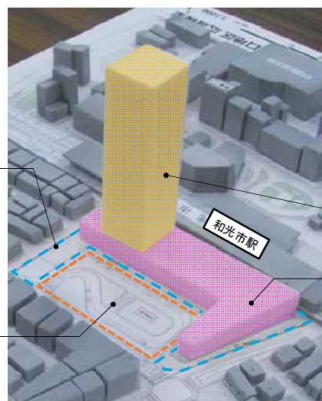
**～和光版MaaS～  
Web説明会**

**2021年 11月21日,22日**

# まちづくり【北インター周辺 及び 駅北口高度利用化】

## 和光市駅北口高度利用化

- ・駅前広場 (約5千㎡)
- ・集合住宅
- ・商業施設



■敷地面積  
約8,700㎡

■用途  
高層階 住宅  
低層階 商業等

■駅前広場  
約5,000㎡

和光市駅北口  
土地区画整理  
(事業中)

和光市駅  
(東武東上線・メトロ有楽町線)

C3

東京方面(羽田空港へ)

千葉方面(成田空港へ)

新産業・物流業務ゾーン  
(整備済)

和光北IC

新倉PA  
(拡張構想)

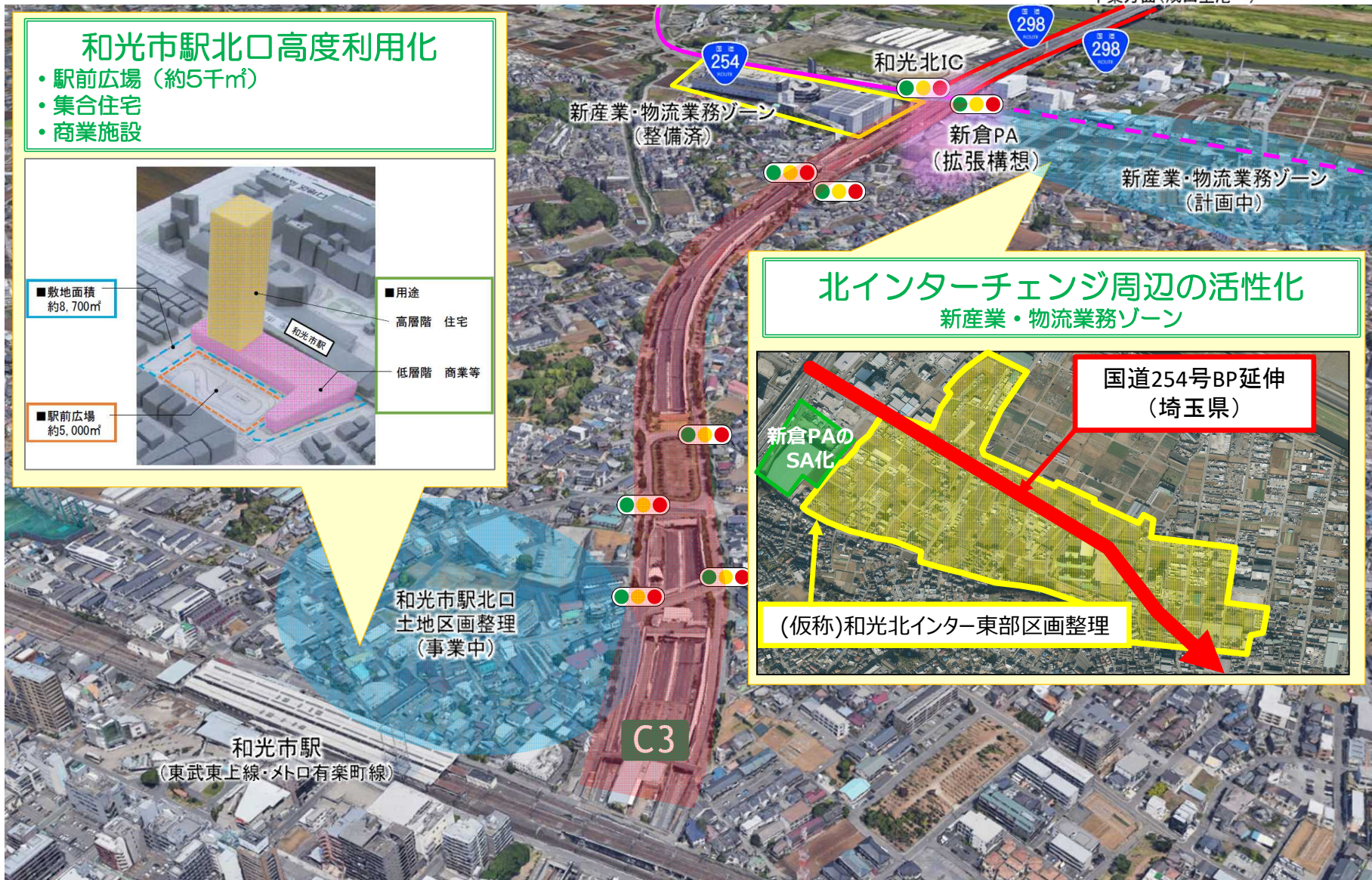
新産業・物流業務ゾーン  
(計画中)

## 北インターチェンジ周辺の活性化 新産業・物流業務ゾーン

国道254号BP延伸  
(埼玉県)

新倉PAの  
SA化

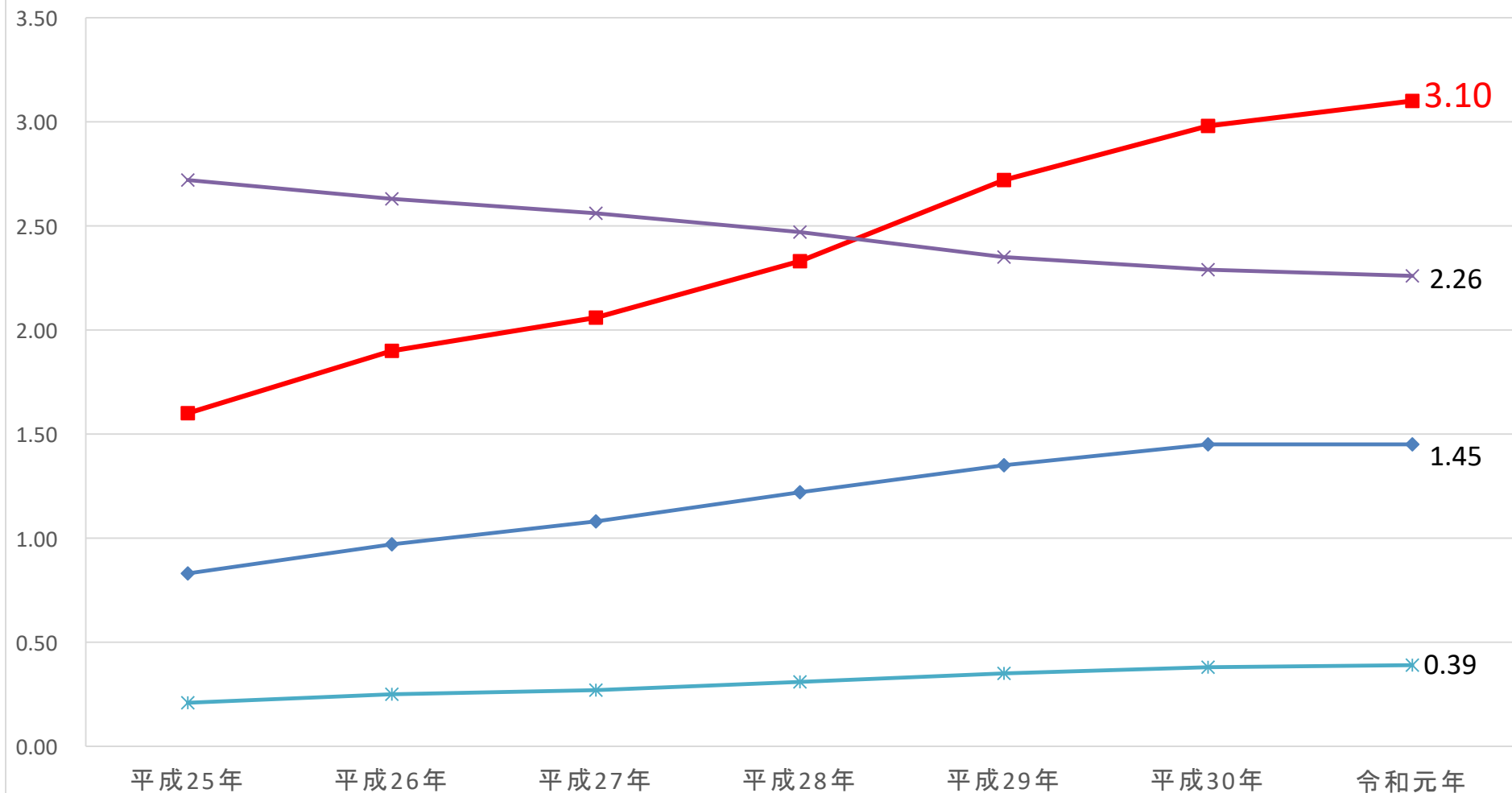
(仮称)和光北インター東部区画整理



# 運転手の高齢化による運転手不足

## 職業別有効求人倍率

職業計 自動車運転の職業 保健師、助産師、看護師 一般事務の職業



(資料:厚生労働省 一般職業紹介状況)

# 整備区間

④  
新産業・物流  
業務ゾーン  
(松ノ木島交差点)



画像：Google map

②  
新倉北  
地域センター



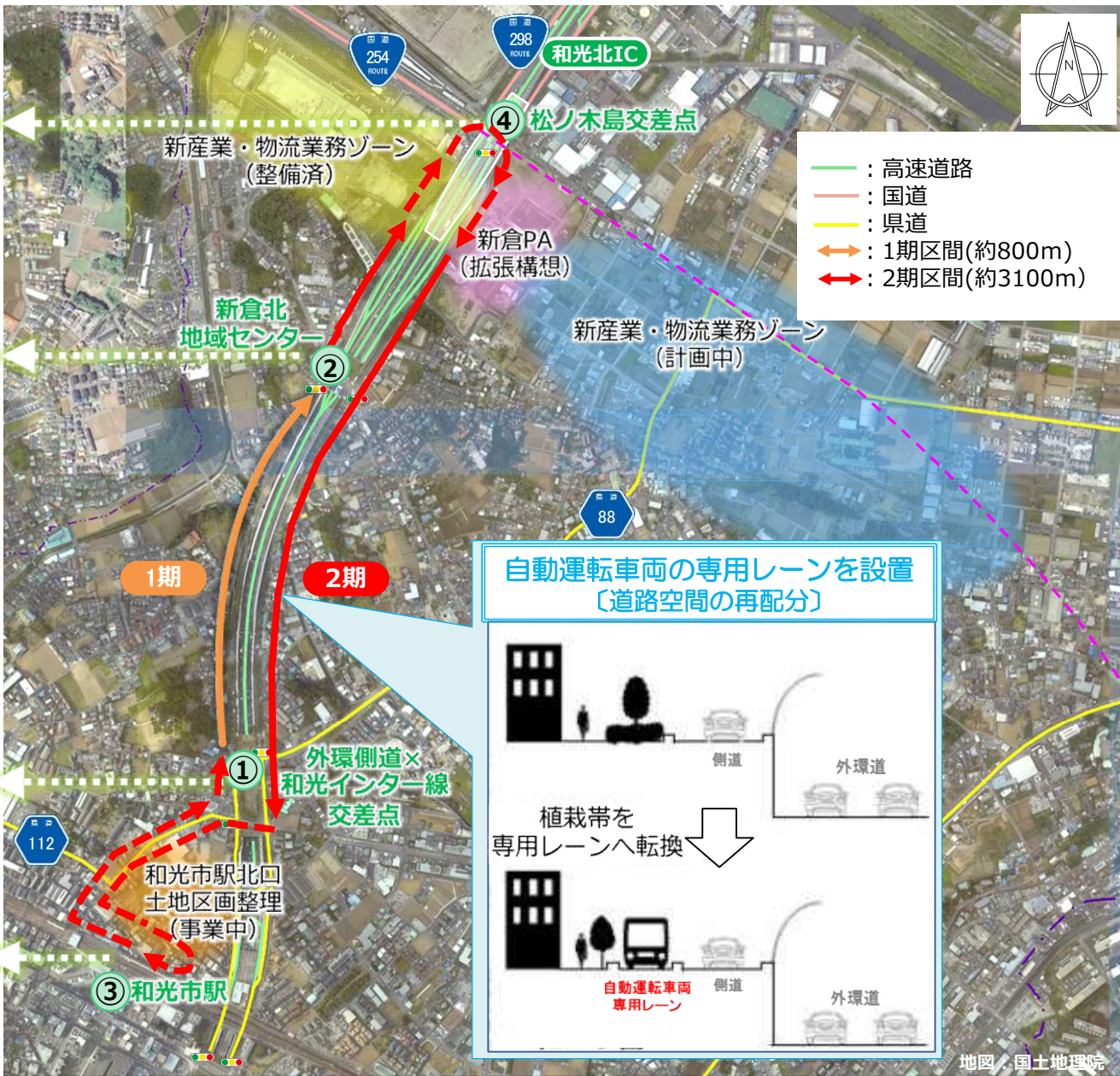
画像：Google earth

①  
外環側道×  
和光インター線  
交差点



画像：Google earth

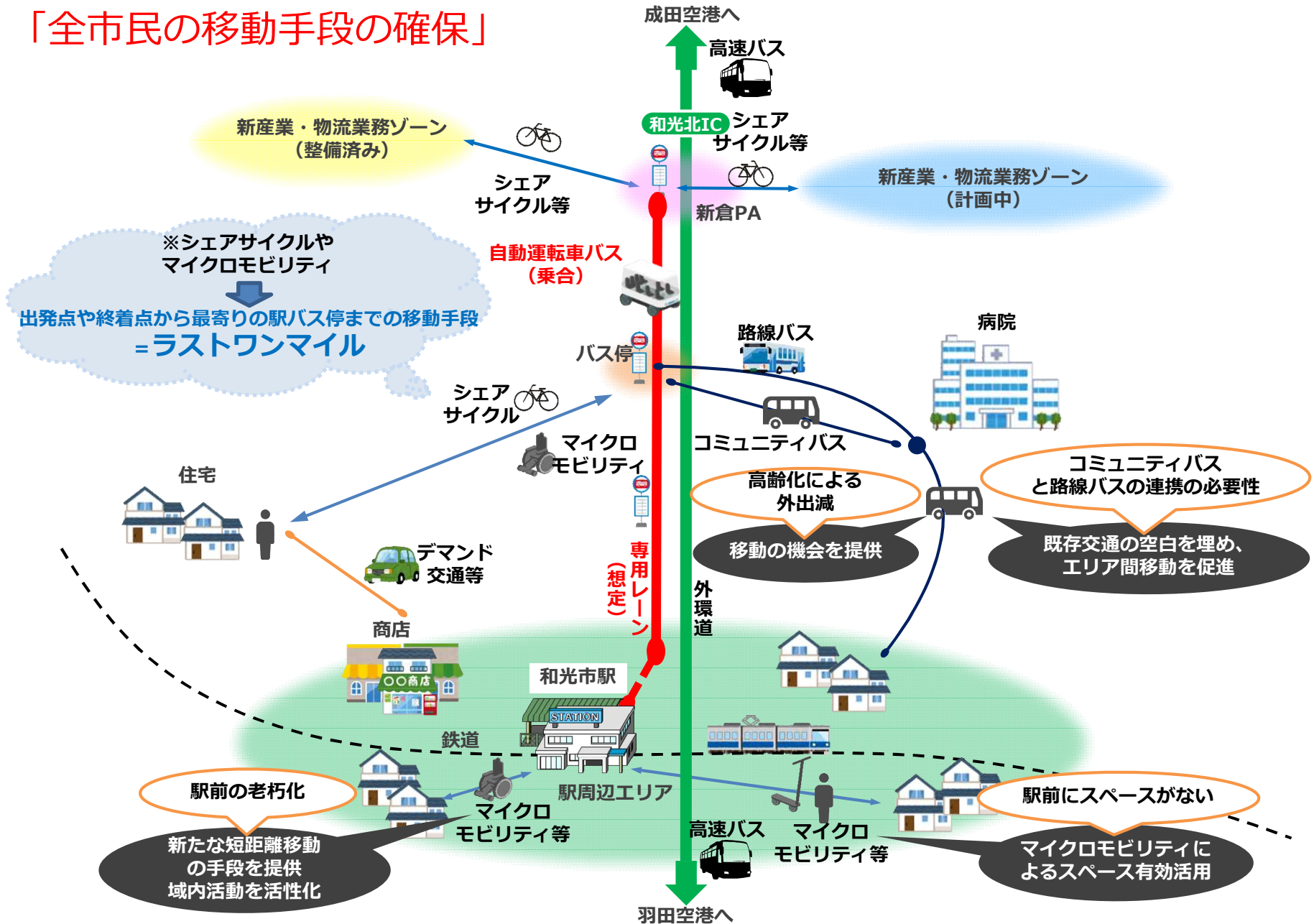
③  
和光市駅



※今後、関係者等との調整により変更となる場合があります。

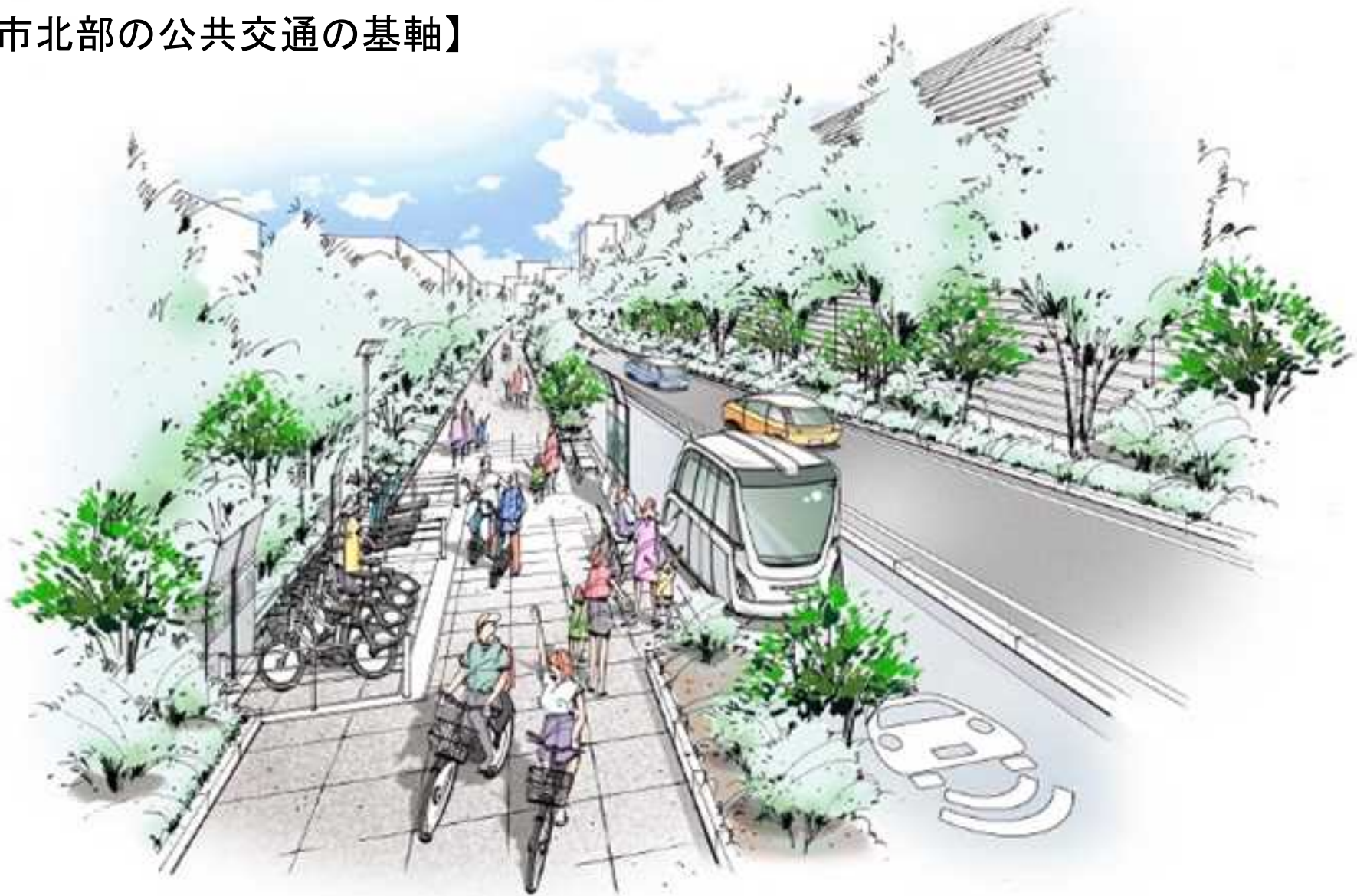
# 和光版MaaSによる課題解決イメージ

## 「全市民の移動手段の確保」



# 和光版M a a Sにおける自動運転サービス

【市北部の公共交通の基軸】



# 内閣府 未来技術社会実装事業

## 【検討体制】

### 和光市未来技術地域実装協議会

#### ■ 和光市内の地域拠点間を接続する自動運転サービス導入に向けた関係者の協議会

【構成員】：国土交通省、警察庁、総務省、埼玉県、学識者、和光市、NEXCO東日本、本田技研工業、東武バスウエスト（運営事業予定者）

### 未来技術実装関係省庁連絡会議

#### ■ 各種交付金・補助、特区の特例適用等について幅広く活用検討

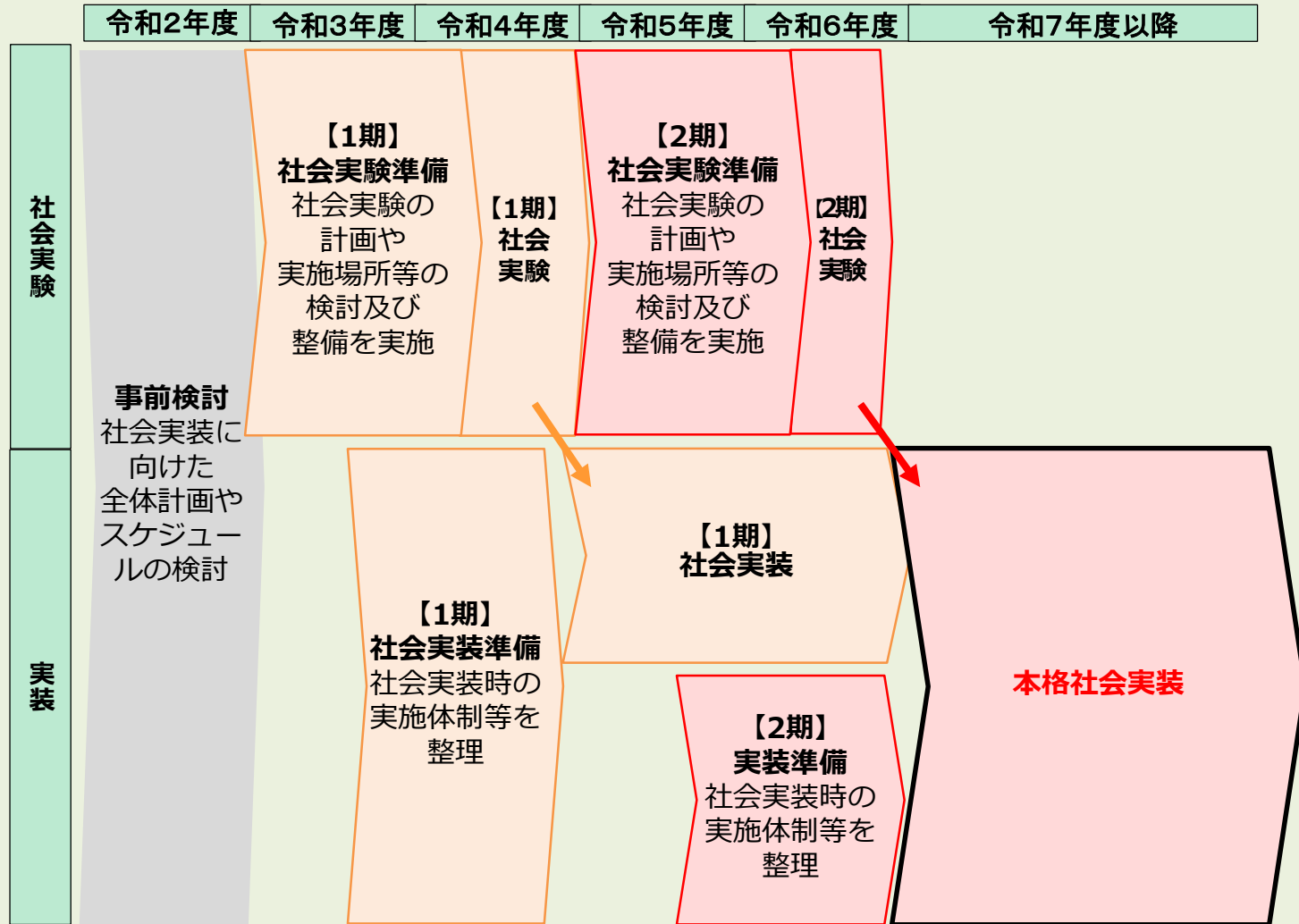
【議長】：内閣府地方創生推進事務局長

【構成員】：各省庁地方創生関連部局長

【交付金】：地方創生推進交付金、社会資本整備総合交付金等

・令和2年度 全国で7箇所が選定される

# ロードマップ



※実装:乗客を乗せて運行すること



# 内閣府オープンイノベーションチャレンジ

## ～道路が狭隘なエリアにおける交通ニーズ対応

### 【和光市が提示したニーズ(課題)】

既存の公共交通機関では、対応が難しい道路が狭隘なエリアにおける交通ニーズを満たす手法の探索

自動運転の低速小型EVを活用したオンデマンドのモビリティサービスの試行



実証実験事例(事業者提案書より抜粋)

### 【想定される実証実験の概要】

- 道路状況などに合わせた車両の検討
- スマホアプリやAIによる音声会話などの車両の呼び出しの仕組みを検討
- 和光市駅やバス停と接続するルート設定のうえ、実証実験の実施



本市としての期待

和光版MaaS事業における重要課題であるラストワンマイルの交通ニーズを満たすための1つの選択肢として期待

# 高齢化社会に向けた福祉施策として

未来に繋げる新しい試み  
「和光版MaaS」

## 交通弱者を含む全市民の 移動の自由の確保

公共交通の利便性を高めて、**外出機会を創出**する



**健康増進、介護予防**など

福祉施策としての効果も期待