

令和3年度 和光市内循環バス運行実績報告

令和4年7月5日

和光市 建設部 公共交通政策室

運行実績

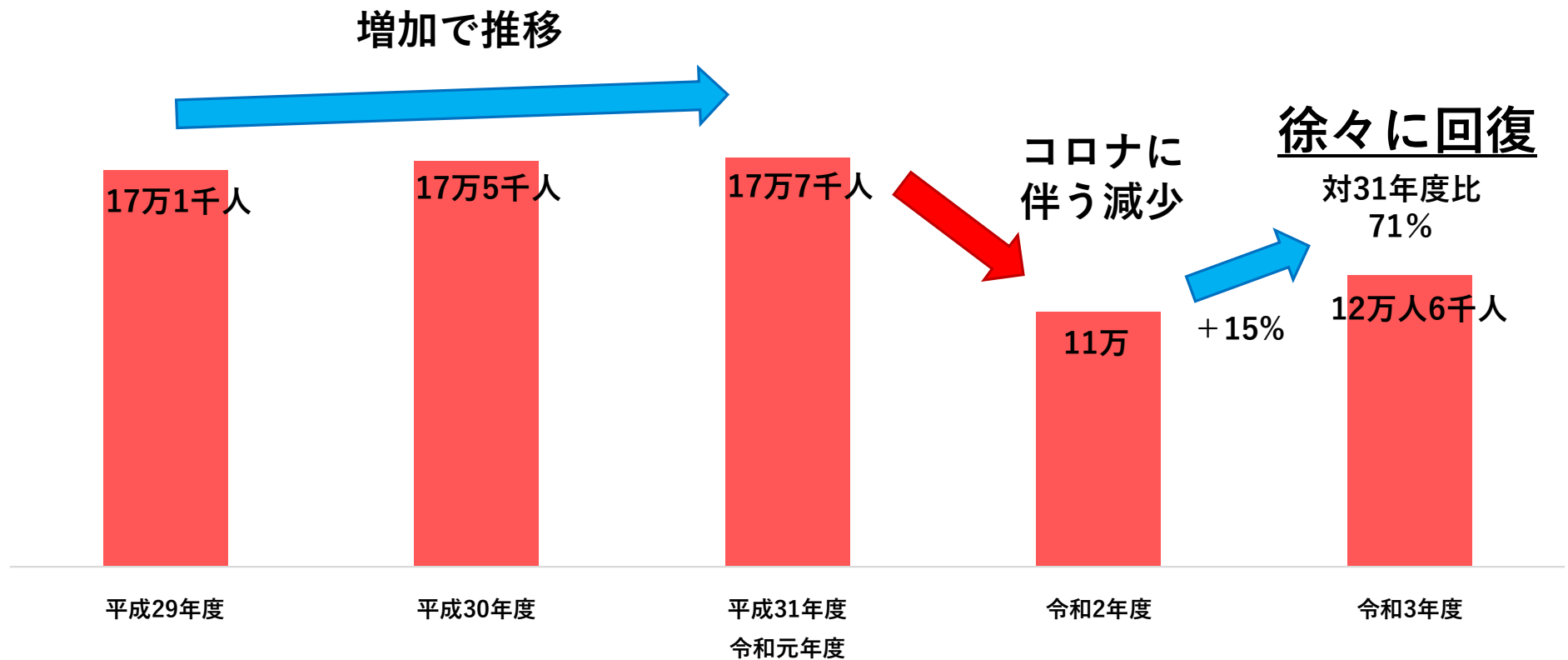
令和3年度の市内循環バス運行実績は下記のとおりです。なお、比較のため、過年度分の実績も併せて記載します。

	令和3年度	令和2年度	増減	対前年度比	対平成31年度比
利用者数	126,095人	110,100人	+15,995人	115%	71%
運賃収入	6,209,607円	5,017,053円	+1,192,554円	123%	70%※
市の支出	50,033,252円	48,461,113円	+1,572,139円	103%	125%

※運賃収入については、平成30年度の数値が最も高いことから、当該年度との比較とした。

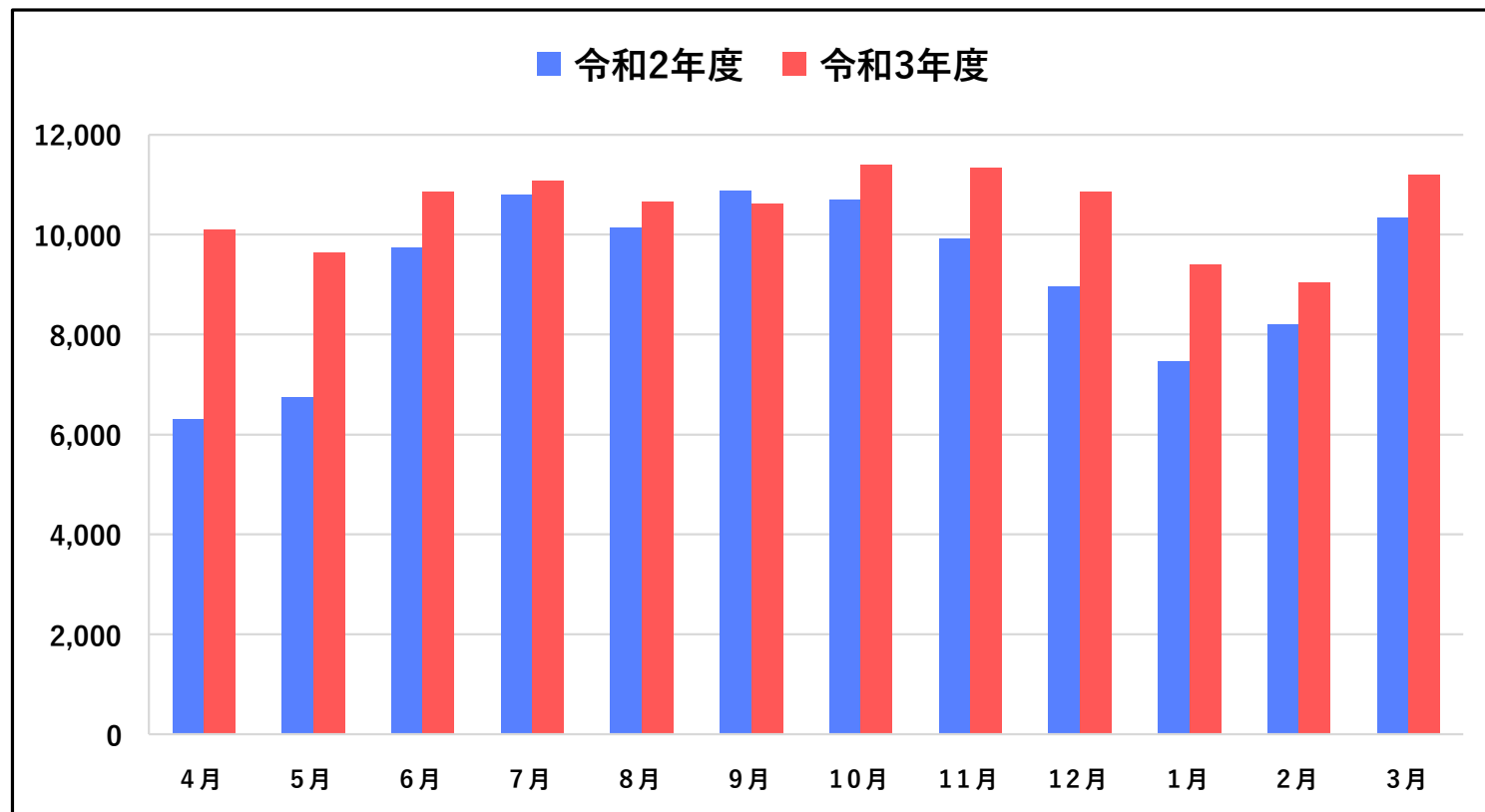
※利用者数及び運賃収入は別紙参照

利用者数の推移（年度別）



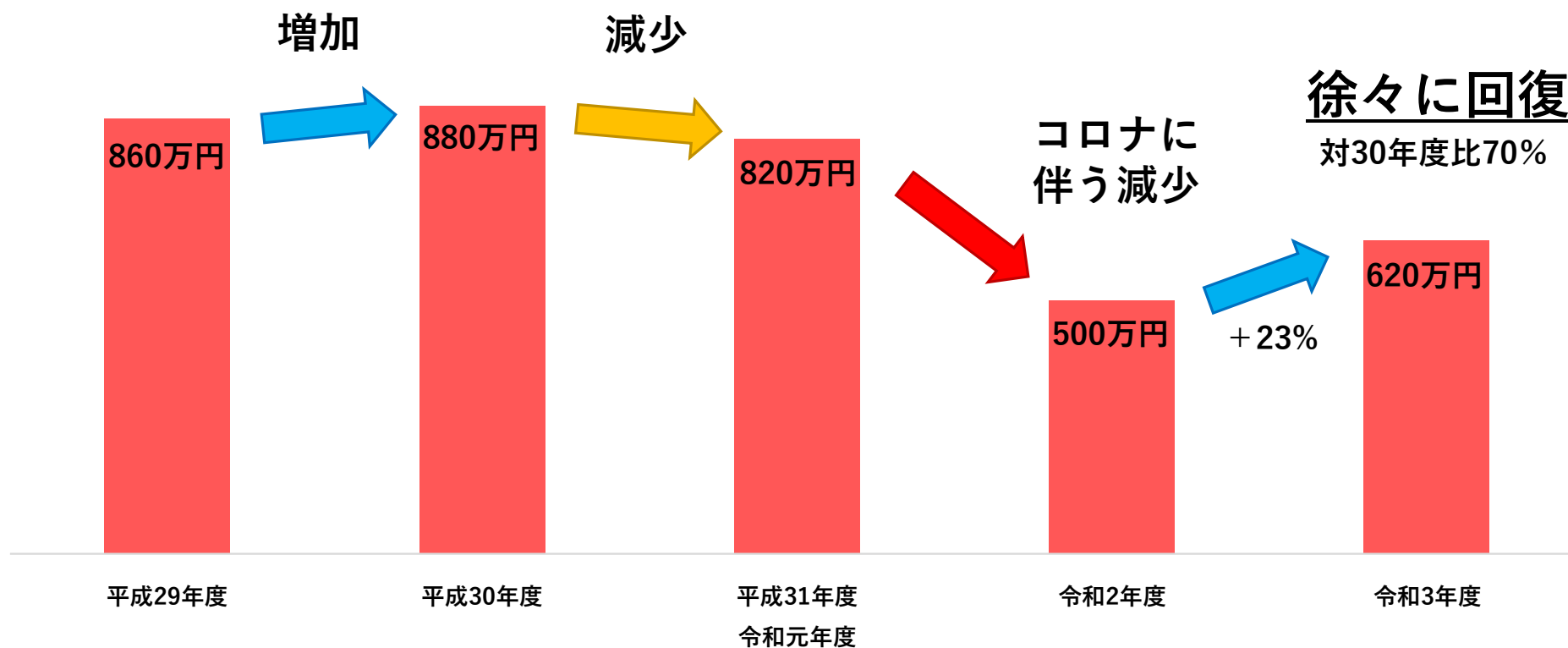
利用者数の推移（月別）

	令和2年度	令和3年度
4月	6,293	10,091
5月	6,744	9,634
6月	9,740	10,846
7月	10,795	11,077
8月	10,128	10,653
9月	10,871	10,598
10月	10,694	11,382
11月	9,907	11,342
12月	8,947	10,848
1月	7,453	9,408
2月	8,188	9,034
3月	10,340	11,182
計	110,100	126,095



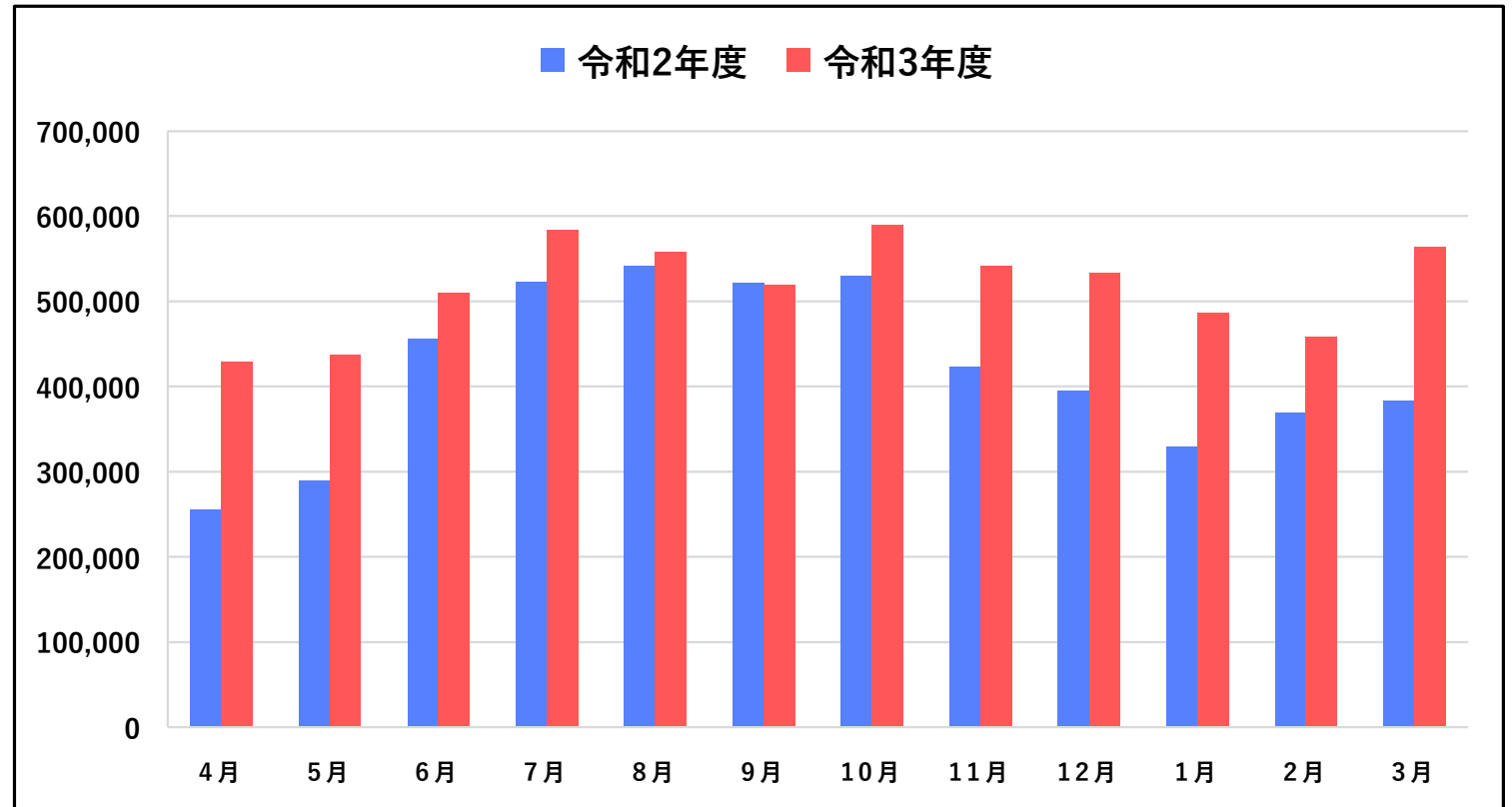
前年度からは15%の増加だったが、コロナ前(平成31年度)の7割程度の水準

運賃収入の推移（年度別）



運賃収入の推移（月別）

	令和2年度	令和3年度
4月	255,650	429,431
5月	289,521	437,050
6月	456,236	509,470
7月	522,881	583,985
8月	541,937	557,613
9月	521,820	519,485
10月	529,466	589,847
11月	423,385	541,110
12月	394,340	533,017
1月	329,001	485,961
2月	369,365	458,595
3月	383,451	564,043
計	5,017,053	6,209,607



前年度からは23%の増加だったが、コロナ前(平成30年度)の7割程度の水準

今後の課題

- 令和2年度と比較して、利用者数、運賃収入ともに増加しているが、コロナ前の水準の7割程度に留まっている。アフターコロナにおいても、新たな生活様式の浸透等もあり、以前の数字に完全に回復する可能性は低い。
- 市の負担額（交付金）は前年度から増えており、収支率も11%と低い値となっている。
- 今後の市内循環バスの運行見直しに際しては、収支率の改善や効率的かつ利便性の高い運行について 検討する必要がある。