

展 示 ス ペ ー ス

★ はじめました ★

坂下公民館に登録している団体専用の展示スペースを設置しました。
普段の活動の様子や作品、成果を展示しませんか？

(例)

- 絵画や書道の作品
- 料理サークルでつくったものの写真や感想
- 公民館サークルが他の施設などで発表した写真や、大会でもらったトロフィーなどの写真
- 自治会や育成会など地域団体の活動報告
- 他所での出展や出演などのお知らせも掲示できます。
- ※坂下公民館の講座報告なども展示します。

自分たちが
してることを
みんなに見て
もらえるって
嬉しいね！



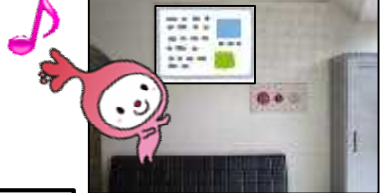
©和光市

おおむね2週間～1ヶ月程度

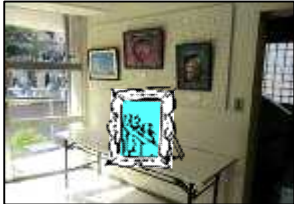
期 間

※他の申込状況などで希望に添えない場合があります。

本館2階ホール



別館1階ホール



展示場所

※上の2ヶ所が展示場所です。展示している様子はイメージ図です。

費 用

無料

※額縁などをご用意してください。フックは貸し出します。

申込方法

「展示コーナー利用申請書」をご記入の上、坂下公民館に申請してください。
※申請書は坂下公民館にあります。または、市のホームページからダウンロードもできます。



注意事項

展示物の事故などの責任を坂下公民館は負えないので、
利用している間は自らの責任において管理してください。

問 合 先

坂下公民館 ☎ 048-464-5230

